

LATVIJAS REPUBLIKA

ZEMES ROBEŽU PLĀNS

Zemes vienības kadastra apzīmējums: 0500 005 0915

Adrese: Šaurā iela 21A, Daugavpils.

Plāns izgatavots pamatojoties uz Daugavpils pilsētas domes 2009.gada 24.septembra lēmumu Nr.617 „Par zemes gabala, kadastra apzīmējums 0500 005 0915, Šaurā ielā 21A, Daugavpilī piekritību un tā ierakstīšanu zemesgrāmatā”.

Robežas uzmērītas: 2012.gada 11.aprīlī.

Plāna mērogs 1:500

Zemes vienības platība 0.0688 ha



gaies biroja vadītājs

Vladislavs Simonovs

23.07.2012.

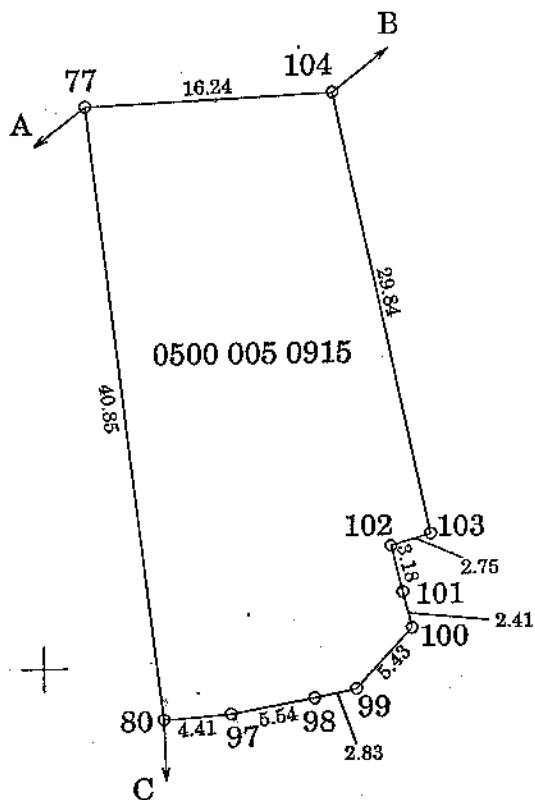
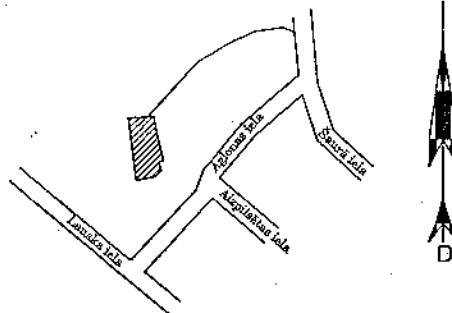
kadastrālās uzmērīšanas laikā

Daugavpils pilsētas
domes pārstāve
Inta Ruskule

23.07.2012.

ZEMES VIENIBA UZMERĪTA
LKS92 TM
Mēroga koeficients :0.999911

ZEMES VIENĪBAS IZVIETOJUMA SHĒMA



X=196700
Y=659250

IZVIETOJUMA SHĒMA VIENĪBAS SAFĀSĒ

0.01 loks 1:1000 00121
loks 1:1000 00121
loks 1:1000 00121

Mēroga koeficients: 1:1000
Zemes vienības platība 0.0088 ha

2010. gada 12. decembris
2011. gada
Līdzestības uzdevuma noteikumi

S.Kovalovs

11.04.2012.