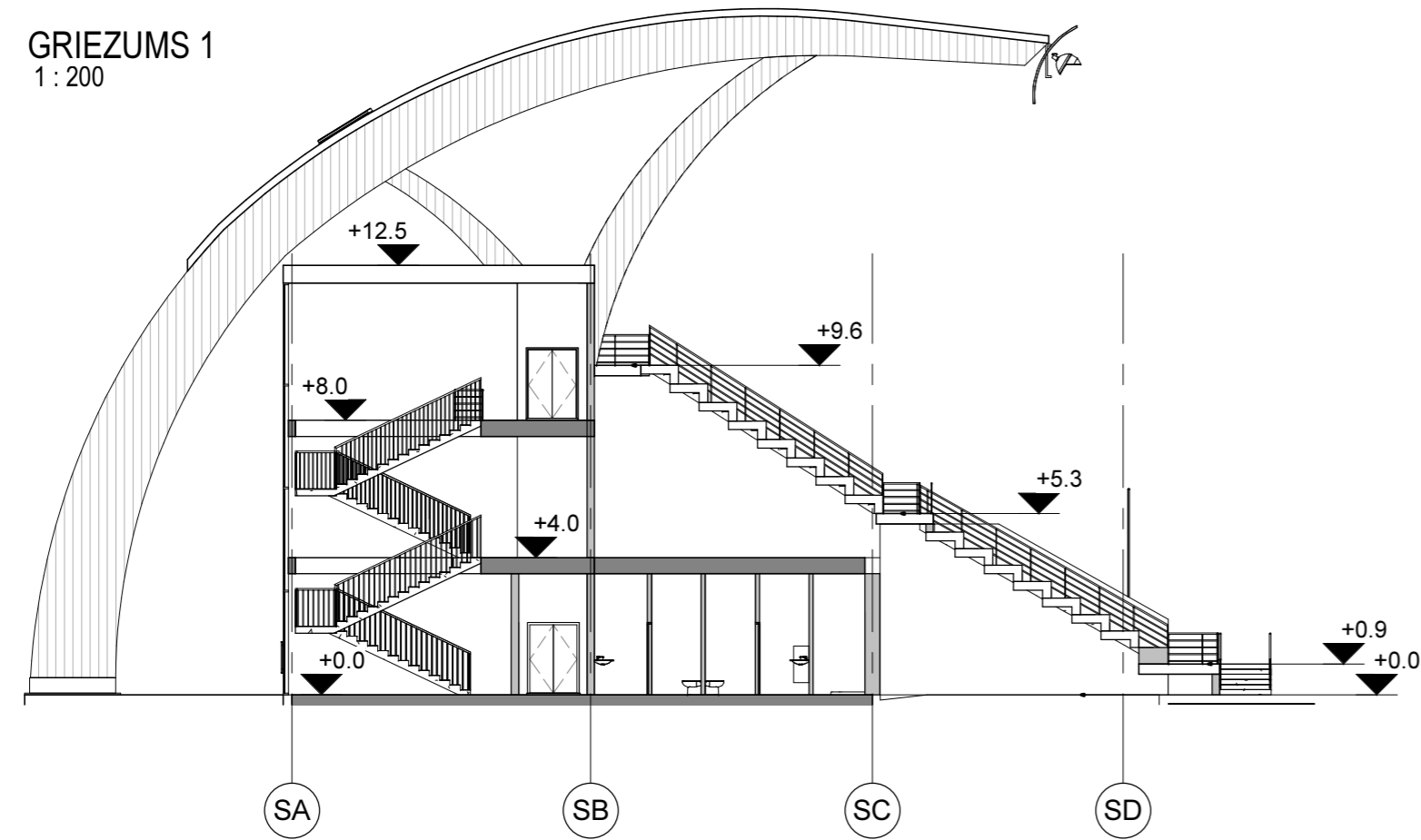
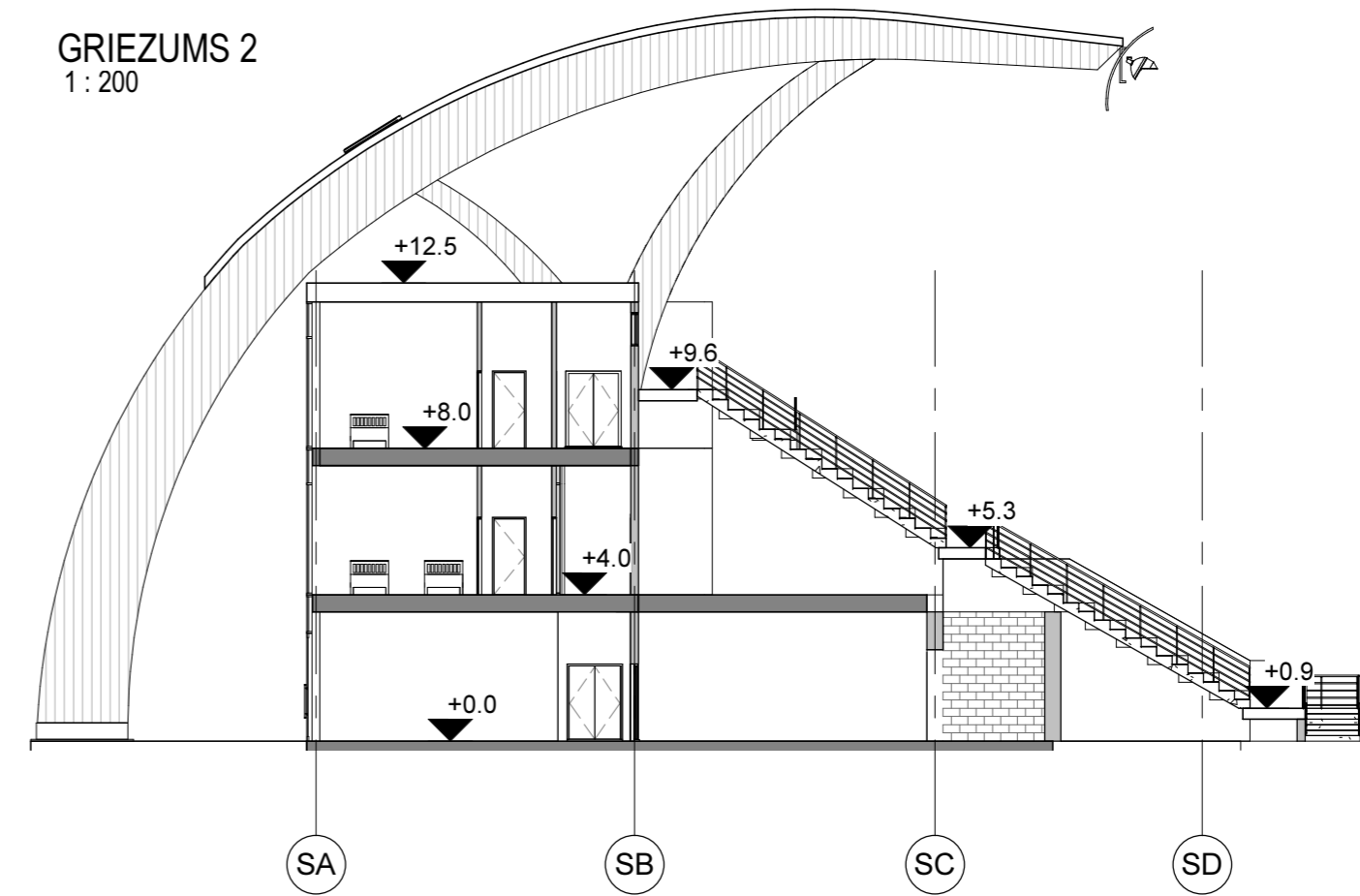


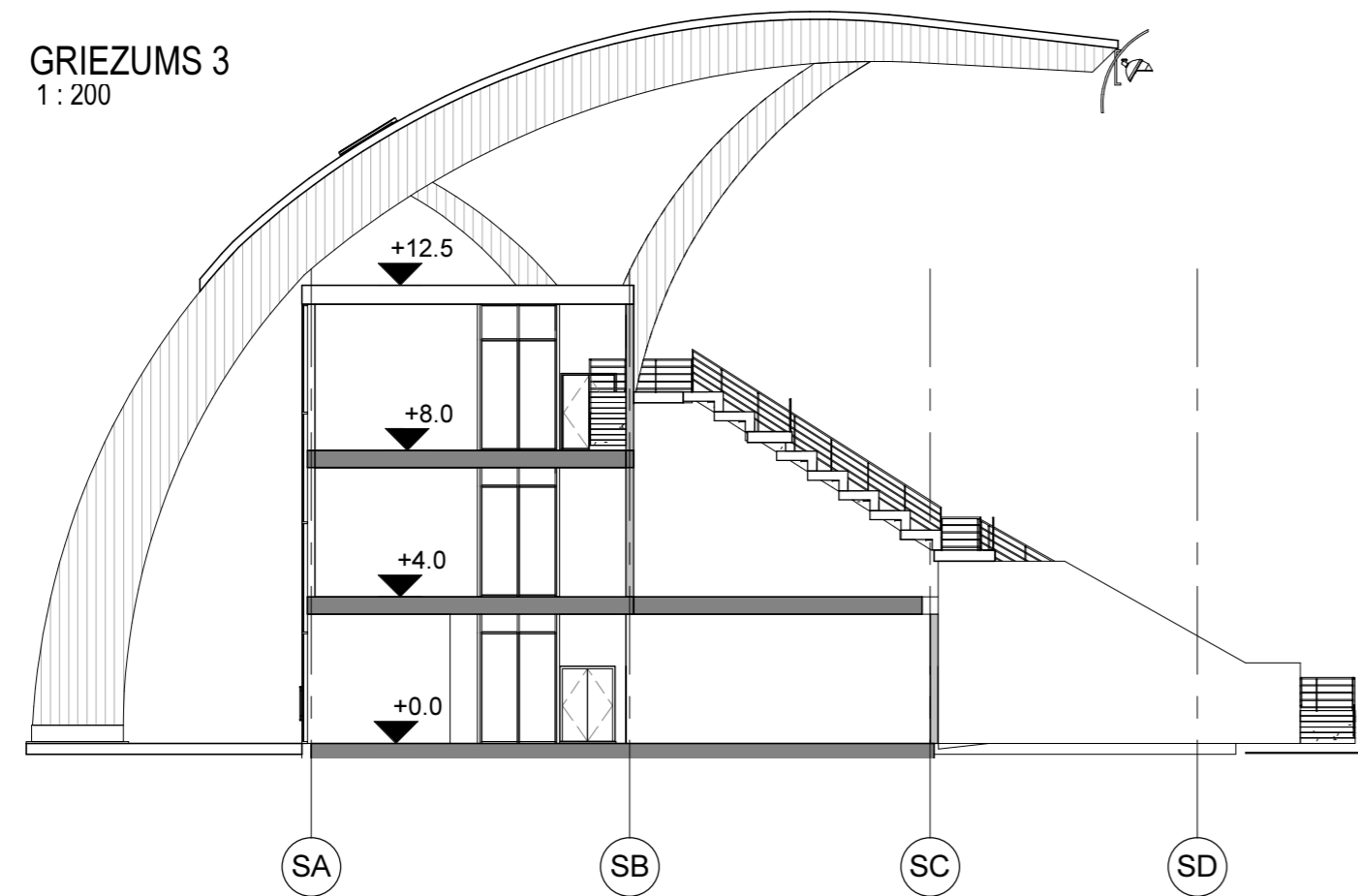
GRIEZUMS 1
1:200



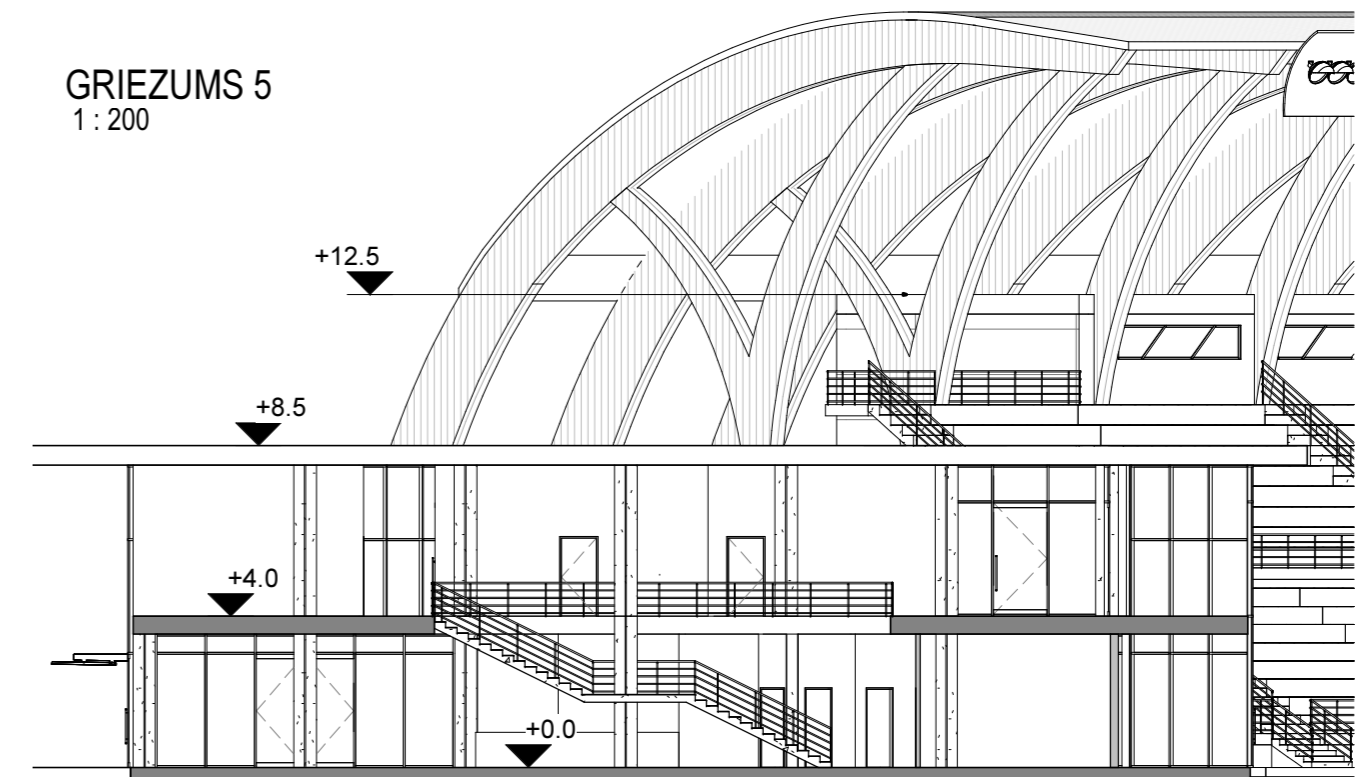
GRIEZUMS 2
1:200



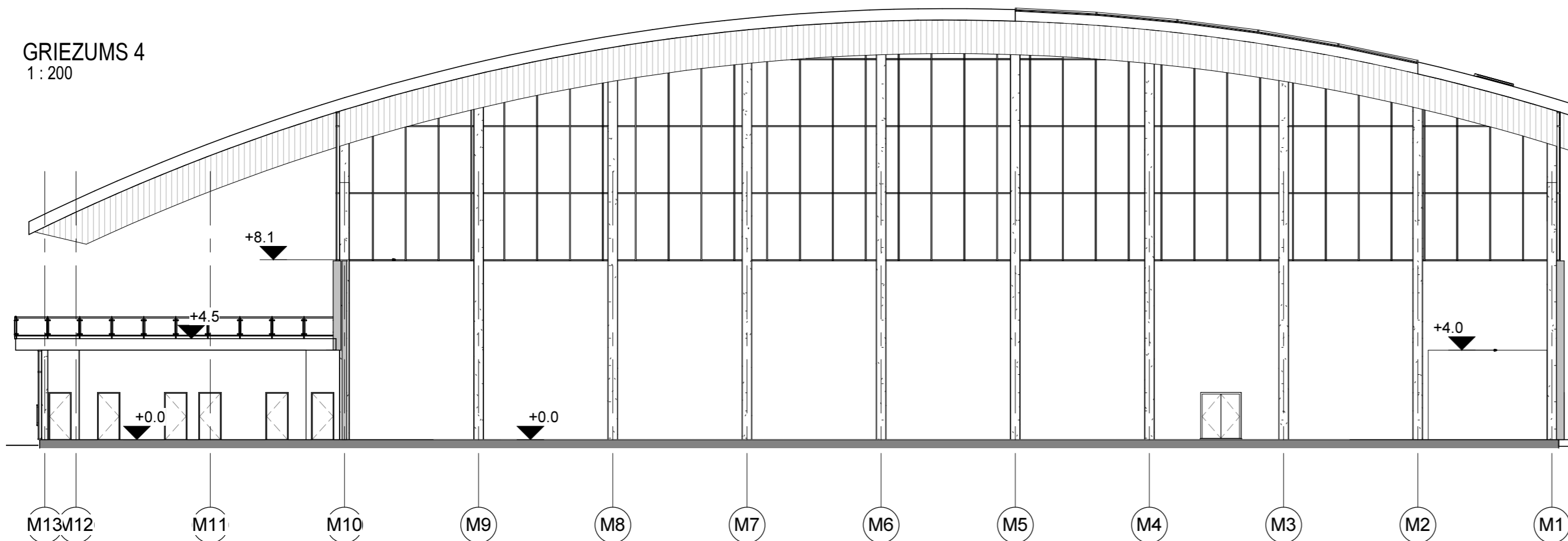
GRIEZUMS 3
1:200



GRIEZUMS 5
1:200



GRIEZUMS 4
1:200



Šis risējums ir arhitektūrinženieru kompānijas "Arhis" īpašums. Autorlīdzības ir aizsargātas, un šis risējums tiek izstrādāts ar nosacījumu, ka to nevar kopēt, reproducēt, atklāt vai izpaust nevienai nepilnvarotai personai pilnībā vai daļēji, bez mūsu piekrišanas. This drawing is the property of architectural-engineering company "Arhis". Copyright is reserved and this drawing is issued on the condition that it is not copied, reproduced, related or disclosed to any unauthorised person, either wholly or in part, without our consent.

 ARHITEKTŪRINŽENIERU KOMPĀNIJA "ARHIS" BŪVKOMERSANTA REĢISTRĀCIJAS Nr.: 0774-R		Raina iela 26B, LV-5401, Daugavpils, Latvija Tālr.: +371 654 27374, fakss: +371 654 26349 E-pasts: arhis@arhis.eu, tim_vietne: www.arhis.eu		
PASŪTĪTĀJIS:	DAUGAVPILS PILSĒTAS DOME Reg. Nr. 90000077325 Kr.Valdemāra 1, Daugavpils	AMATS, UZVĀRDS:	DAŪMS:	PARAKSTS:
PROJEKTS:	Zemesgabala ar kadastra apzīmējumu 05000 03401110 Vidzemes ielā 3, Daugavpilī, detālplānojums un skiču projekts	IZSTRĀDĀJA:	IZSTRĀDĀJA:	
RASEJUMS:	GRIEZUMI	PĀRBAUDĪJA:		
PASŪTĪTUMA Nr.:	ARH-08-14-LV	APZĪMĒJUMS:	AR-05	LAPAS:
		STAD:	IED	MĒROGS:
				1:200
		ARHĪVA REĢ. NUMURS:	28.11.2014 12:06:06	
		P:\Projekti\ARH-08-14-LV_Vidzemes_iela_3\Projekta_Risumi\Stadijumi\Griezumi.rvt		