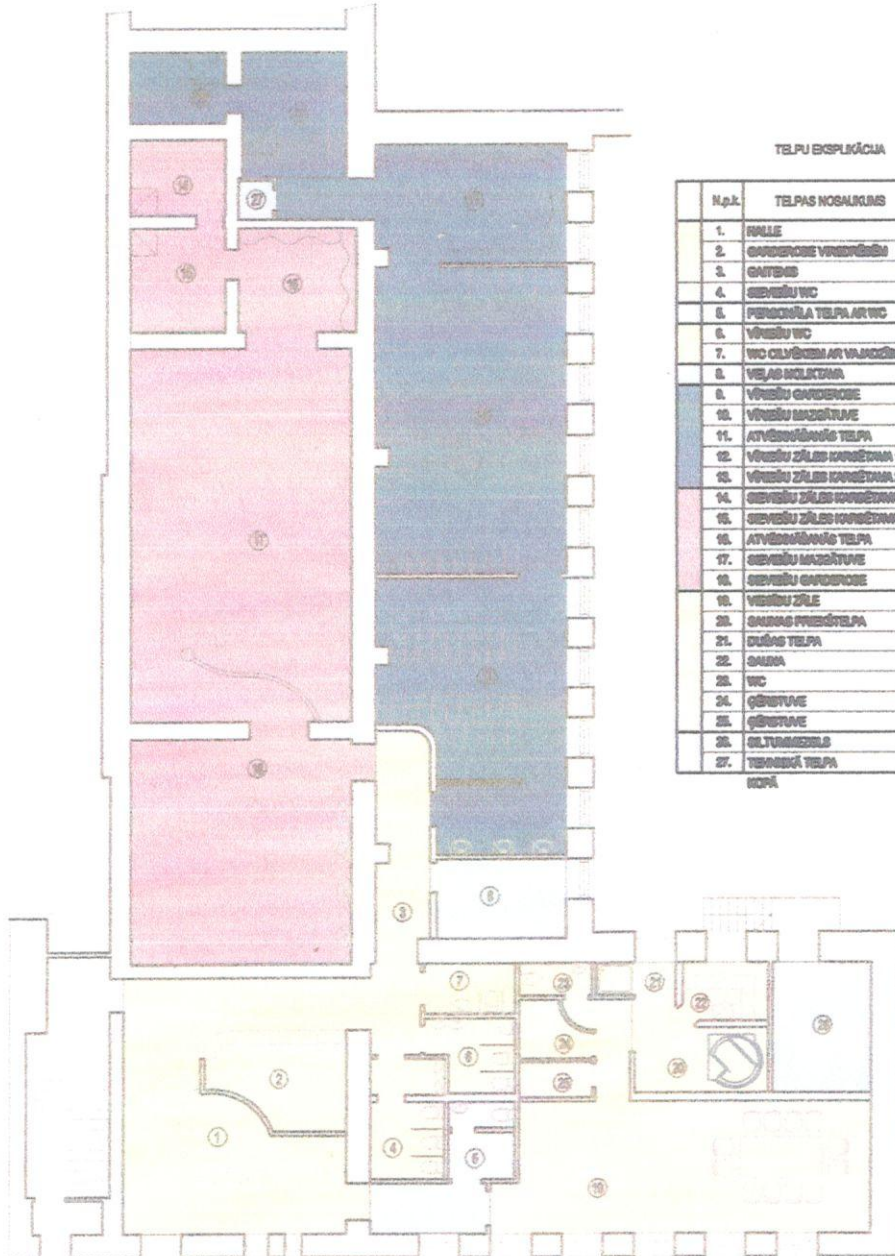


IESPĒJAMĀIS PĀRBŪVES TELPU PLĀNS



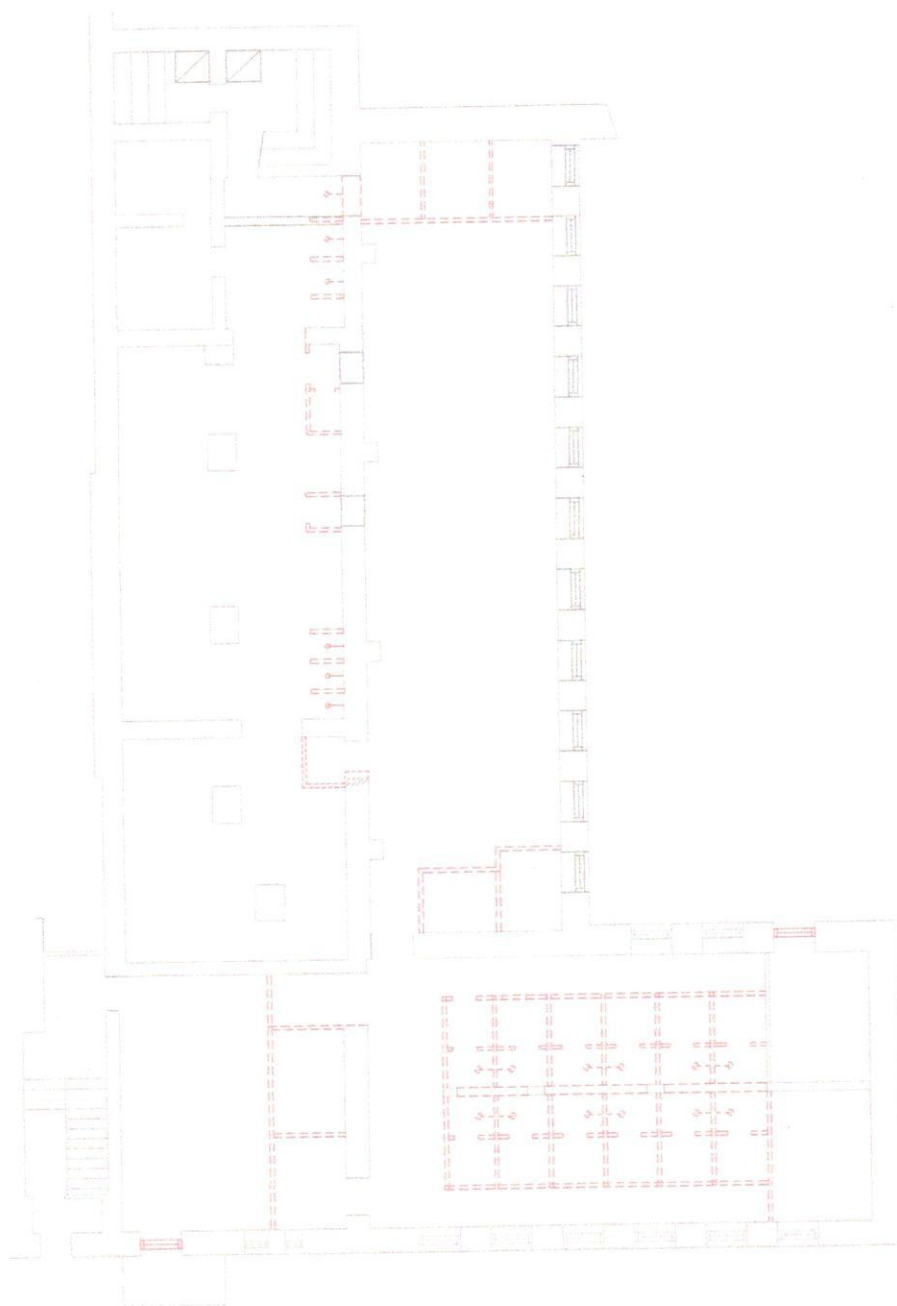
TELPU EKSPLIKĀCIJA

N.p.k.	TELPAI NOSAUKUMS	PLATĪBA m ²	PIEZĪMĒ
1.	HALLE	32,7	
2.	GAIDROŠNE VĒRĒJĒM	0,9	
3.	GAITEŠS	10,0	
4.	SIEVIŠU WC	7,5	
5.	PERSONĀLA TELPA/AR WC	4,2	
6.	VĒRĒJU WC	5,1	
7.	WC CILVĒKĀM AR VAJAGDĒRMI	3,9	
8.	VEĻAS HOLĒTĀR	0,9	
9.	VĒRĒJU GAIDROŠNE	28,0	
10.	VĒRĒJU MAJĀRĪTĀVE	20,1	
11.	ATVĒRŠĀMĀJĀS TELPA	12,1	
12.	VĒRĒJU ZĀLES KORIDORĀ 1	11	
13.	VĒRĒJU ZĀLES KORIDORĀ 2	5,9	
14.	SIEVIŠU ZĀLES KORIDORĀ 2	0,1	
15.	SIEVIŠU ZĀLES KORIDORĀ 1	0,6	
16.	ATVĒRŠĀMĀJĀS TELPA	12,7	
17.	SIEVIŠU MAJĀRĪTĀVE	12	
18.	SIEVIŠU GAIDROŠNE	43,4	
19.	VĒRĒJU ZĀLE	41,5	
20.	GRĀDĀS PRIEKŠTĒLA	0,9	
21.	DUŠAS TELPA	2,2	
22.	GAITEŠS	4,2	
23.	WC	2	
24.	ĢĒRĪTĀVE	3	
25.	ĢĒRĪTĀVE	2,9	
26.	ĢĒRĪTĀVE	11,2	
27.	TERMINĀ TELPA	1,2	
KOPĀ		429,8	







APZĪMĒJUMI

- KOPLIETOŠANĀS ZONA
- PERSONĀLA UN TEHNISKĀS TELPAS
- VĒRĒJU PIRTS ZONA
- SIEVIŠU PIRTS ZONA
- VĒRĒJU ZONA

IESPĒJAMĀIS PĀRBŪVES TELPU PLĀNS



APZĪMĒJUMI

-  LOGA VIETĀ IZVEIDOJAMĀ DURVJU AILA
-  DEMONTĒJAMĀS STARPSIENAS
-  DURVJU AILAS PAPLAŠINĀŠANA
-  AIZMŪRĒJAMĀS AILAS
-  JAUNIZVEIDOJAMĀS SIENAS
-  IZVEIDOJAMĀ DURVJU AILA

**BŪVES
TEHNISKĀS INVENTARIZĀCIJAS LIETA**

Numurs: 05000014811001-02

Lapu skaits: 14

BŪVES KADASTRA APZĪMĒJUMS

05000014811001

pirts

(Būves nosaukums)

ADRESE:

Daugavpils
Stacijas iela 63
LV5403

Tehniskās inventarizācijas darbu izpildītāji: Irina Vašilevska

Izpildes datums: 13/09/2000

Tehniskās inventarizācijas darbu pārbaudītājs: Valentīna Kiseļova

Pārbaudes datums: 14/09/2000

LR VZD reģionālās nodaļas vadītājs

VZD Dienvidlatgales reģionālās nodaļas
Daugavpils filiāles
Nekustamā īpašuma vērtēšanas
biroja vadītājs

V. Catpars
(Vārds, Uzvārds)

(paraksts)

Datums: 2000 . gada " 21 " 09 .



INFORMĀCIJA PAR PASŪTĪJUMU

1. Tehniskās inventarizācijas lietas numurs: 05000014811001-02
2. Būves nosaukums: pirts
3. Būves kadastra apzīmējums: 05000014811001
4. Būves adrese: ,Daugavpils, Stacijas iela 63 LV5403
5. Pēdējās apsekošanas datums: 16/08/2000
6. Tehniskās inventarizācijas pasūtītāji: Daugavpils pilsētas sadzīves pakalpojumu kombināts
7. Pasūtījuma pieņemšanas datums: 08/06/2000
8. Tehniskās inventarizācijas darbu izpildītāji: Irina Vasiļevska
9. Izpildes datums: 13/09/2000
10. Tehniskās inventarizācijas darbu pārbaudītājs: Valentīna Kiseļova
11. Pārbaudes datums: 14/09/2000
12. Iesniegtie dokumenti:
 - Pasūtījuma pieteikums
 - Nr. 30/3*05 08/06/2000 NĪVB
13. Tehniskās inventarizācijas veids: Būves pilna atkārtotā tehniskā inventarizācija
14. Pasūtījuma izpildes termiņš (d.d.) 44
15. Pasūtījuma pieņēmējs: Vladimīrs Calpans

INFORMĀCIJA PAR BŪVI

1. Būves galvenais izmantošanas veids: 1230 Vairumtirdzniecības un mazumtirdzniecības ēkas
2. Būves ģeokods:
3. Būves tips: 12740103 1 - 2 stāvu pirtis ar ķieģeļu sienām, dzelzsbetona pārsegumiem, azbestcements lokšņu jumtu segumiem un būvtilpumu līdz 5000 kub. m.
4. Būves kapitalitātes grupa: I grupa
5. Būves ārsienu materiāls: 01 Ķieģeļu mūris
6. Būves stāvu skaits:
- 6.1. Virszemes: 2
- 6.2. Pazemes:
7. Eksploatācijas uzsākšanas gads: 1962
8. Eksploatācijā pieņemšanas gads:
9. Būves konstruktīvā elementa apraksts:
- | | | |
|----------------------|-----------------------|---|
| 9.1. Būves pamati | Dzelzsbetons/betons | Cokolā ievērojamas plaisas un novirzes. |
| 9.2. Būves ār sienas | Ķieģeļu mūris | Sienās daudz plaisu. |
| 9.3. Būves pārsegumi | Dzelzsbetons/betons | Nenožīmīgs siju ieliekums. |
| 9.4. Būves jumts | Azbestcements loksnes | Nenožīmīgi ieliekumi. |
10. Būves fiziskais nolietojums (%): 40
11. Būves apbūves laukums (kv.m.): 1132.8
12. Būvtilpums (kub.m.): 8641
13. Būves kopējā platība (kv.m.): 1473.8
14. Būves lietderībā platība (kv.m.): 1423.9
- 14.1. Dzīvokļu platība (kv.m.): 0
- 14.2. Nedzīvojamo telpu platība (kv.m.): 1423.9
15. Telpu grupu skaits būvē: 16
16. Dzīvokļu skaits būvē:
17. Labiekārtojums:
- | | |
|-----------------------------|----|
| 17.1. Centrālā apkure | |
| 17.3. Vietējā krāsns apkure | |
| 17.4. Elektroapgāde | |
| 17.5. Aukstā ūdens apgāde | |
| 17.6. Karstā ūdens apgāde | |
| 17.8. Kanalizācija | |
| 17.9. Tualetes telpa | 9 |
| 17.10. Vannas (dušas) telpa | 15 |
18. Patvaļīgās būvniecības pazīmes: - Nav

BŪVES EKSPLIKĀCIJA

Būves kopējā platība (kv.m.): 1473.8
Būves lietderīgā platība (kv.m.): 1423.9
Dzīvokļu kopējā platība (kv.m.): 0
Dzīvokļu platība (kv.m.): 0
Dzīvojamā platība (kv.m.): 0
Dzīvokļu paligtelpu platība (kv.m.): 0
Dzīvokļu ārtelpu platība (kv.m.): 0
Nedzīvojamo telpu platība (kv.m.): 1423.9
Nedzīvojamo iekštelpu platība (kv.m.): 1423.9
Nedzīvojamo ārtelpu platība (kv.m.): 0
Būves koplietošanas paligtelpu platība (kv.m.): 49.9
Koplietošanas iekštelpu platība (kv.m.): 49.9
Koplietošanas ārtelpu platība (kv.m.): 0

Telpu grupas numurs: 001

Telpu grupas adreses numurs:

Telpu grupas izmantošanas veids: 1270 Cita telpu grupa

Telpu grupas platību eksplikācija:

Nedzīvojamo telpu platība (kv.m.): 9.2
Nedzīvojamo iekštelpu platība (kv.m.): 9.2
Nedzīvojamo ārtelpu platība (kv.m.):

Telpu grupas telpu eksplikācija:

Stāvs	Telpas numurs	Telpas nosaukums	Telpas veids	Telpas platība (kv.m.)	Telpas augstums (m)	Patvaļīgās būvniecības pazīme
1	1	katlu telpa	Nedzīvojamā iekštelpa	9.2	4.1	

Telpu grupas numurs: 002

Telpu grupas adreses numurs:

Telpu grupas izmantošanas veids: 1270 Cita telpu grupa

Telpu grupas platību eksplikācija:

Nedzīvojamo telpu platība (kv.m.): 128.3
Nedzīvojamo iekštelpu platība (kv.m.): 128.3
Nedzīvojamo ārtelpu platība (kv.m.):

Telpu grupas telpu eksplikācija:

Stāvs	Telpas numurs	Telpas nosaukums	Telpas veids	Telpas platība (kv.m.)	Telpas augstums (m)	Patvaļīgās būvniecības pazīme
1	1	pirts	Nedzīvojamā iekštelpa	4.6	4.1	
1	2	pirts	Nedzīvojamā iekštelpa	4.8	4.1	
1	3	dušas telpa	Nedzīvojamā iekštelpa	12	4.1	
1	4	dušas telpa	Nedzīvojamā iekštelpa	11.4	4.1	
1	5	tualete	Nedzīvojamā iekštelpa	2.6	4.1	
1	6	tualete	Nedzīvojamā iekštelpa	2.6	4.1	
1	7	atpūtas telpa	Nedzīvojamā iekštelpa	10.3	4.1	
1	8	atpūtas telpa	Nedzīvojamā iekštelpa	10.3	4.1	
1	9	garderobe	Nedzīvojamā iekštelpa	4.9	4.1	
1	10	garderobe	Nedzīvojamā iekštelpa	5	4.1	
1	11	koridors	Nedzīvojamā iekštelpa	9.7	4.1	
1	12	koridors	Nedzīvojamā iekštelpa	11.2	4.1	
1	13	palīgtelpa	Nedzīvojamā iekštelpa	7.8	4.1	
1	14	elektrosadales telpa	Nedzīvojamā iekštelpa	2.8	4.1	
1	15	elektrosadales telpa	Nedzīvojamā iekštelpa	2.8	4.1	
1	16	veikals	Nedzīvojamā iekštelpa	7.6	4.1	
1	17	foajē	Nedzīvojamā iekštelpa	17.9	4.1	

Telpu grupas numurs: 003

Telpu grupas adreses numurs:

Telpu grupas izmantošanas veids: 1230 Tirdzniecības telpu grupa

Telpu grupas platību eksplikācija:

Nedzīvojamo telpu platība (kv.m.): 101.7

Nedzīvojamo iekštelpu platība (kv.m.): 101.7

Nedzīvojamo ārtelpu platība (kv.m.): 0

Telpu grupas telpu eksplikācija:

Stāvs	Telpas numurs	Telpas nosaukums	Telpas veids	Telpas platība (kv.m.)	Telpas augstums (m)	Patvaļīgās būvniecības pazīme
1	1	palīgtelpa	Nedzīvojamā iekštelpa	16.5	4.1	
1	2	pieliekamais	Nedzīvojamā iekštelpa	1.3	4.1	
1	3	tualete	Nedzīvojamā iekštelpa	1.3	4.1	
1	4	mazgātava	Nedzīvojamā iekštelpa	4.1	4.1	
1	5	elektrosadales telpa	Nedzīvojamā iekštelpa	9.9	4.1	
1	6	veikals	Nedzīvojamā iekštelpa	58.1	4.1	
1	7	tamburs	Nedzīvojamā iekštelpa	10.5	2.8	

Telpu grupas numurs: 004

Telpu grupas adreses numurs:

Telpu grupas izmantošanas veids: 1270 Cita telpu grupa

Telpu grupas platību eksplikācija:

Nedzīvojamo telpu platība (kv.m.): 23.9

Nedzīvojamo iekštelpu platība (kv.m.): 23.9

Nedzīvojamo ārtelpu platība (kv.m.):

Telpu grupas telpu eksplikācija:

Stāvs	Telpas numurs	Telpas nosaukums	Telpas veids	Telpas platība (kv.m.)	Telpas augstums (m)	Patvaļīgās būvniecības pazīme
1	1	ventilācijas telpa	Nedzīvojamā iekštelpa	18.3	4.1	
1	2	ventilācijas telpa	Nedzīvojamā iekštelpa	5.6	4.1	

Telpu grupas numurs: 005

Telpu grupas adreses numurs:

Telpu grupas izmantošanas veids: 1230 Tirdzniecības telpu grupa

Telpu grupas platību eksplikācija:

Nedzīvojamo telpu platība (kv.m.): 47.1

Nedzīvojamo iekštelpu platība (kv.m.): 47.1

Nedzīvojamo ārtelpu platība (kv.m.):

Telpu grupas telpu eksplikācija:

Stāvs	Telpas numurs	Telpas nosaukums	Telpas veids	Telpas platība (kv.m.)	Telpas augstums (m)	Patvaļīgās būvniecības pazīme
1	1	darbnīca	Nedzīvojamā iekštelpa	47.1	4.1	

Telpu grupas numurs: 006

Telpu grupas adreses numurs:

Telpu grupas izmantošanas veids: 1270 Cita telpu grupa

Telpu grupas platību eksplikācija:

Nedzīvojamo telpu platība (kv.m.): 67.1

Nedzīvojamo iekštelpu platība (kv.m.): 67.1

Nedzīvojamo ārtelpu platība (kv.m.):

Telpu grupas telpu eksplikācija:

Stāvs	Telpas numurs	Telpas nosaukums	Telpas veids	Telpas platība (kv.m.)	Telpas augstums (m)	Patvaļīgās būvniecības pazīme
1	1	koridors	Nedzīvojamā iekštelpa	10.1	4.1	
1	2	tualete	Nedzīvojamā iekštelpa	1.1	4.1	
1	3	tualete	Nedzīvojamā iekštelpa	1.1	4.1	
1	4	mazgātava	Nedzīvojamā iekštelpa	3.3	4.1	
1	5	bars	Nedzīvojamā iekštelpa	28	4.1	
1	6	mazgātava	Nedzīvojamā iekštelpa	5.4	4.1	
1	7	mazgātava	Nedzīvojamā iekštelpa	5.4	4.1	

1	8	palīgtelpa	Nedzīvojamā iekštelpa	7.9	4.1	
1	9	koridors	Nedzīvojamā iekštelpa	4.8	4.1	

Telpu grupas numurs: 007

Telpu grupas adreses numurs:

Telpu grupas izmantošanas veids: 1270 Cita telpu grupa

Telpu grupas platību eksplikācija:

Nedzīvojamo telpu platība (kv.m.): 436.3

Nedzīvojamo iekštelpu platība (kv.m.): 436.3

Nedzīvojamo ārtelpu platība (kv.m.):

Telpu grupas telpu eksplikācija:

Stāvs	Telpas numurs	Telpas nosaukums	Telpas veids	Telpas platība (kv.m.)	Telpas augstums (m)	Patvaļīgās būvniecības pazīme
1	1	palīgtelpa	Nedzīvojamā iekštelpa	4	4.1	
1	2	palīgtelpa	Nedzīvojamā iekštelpa	4.3	4.1	
1	3	koridors	Nedzīvojamā iekštelpa	4.3	4.1	
1	4	pirts	Nedzīvojamā iekštelpa	8.7	4.1	
1	5	pirts	Nedzīvojamā iekštelpa	3.9	4.1	
1	6	pirts	Nedzīvojamā iekštelpa	3.8	4.1	
1	7	pirts	Nedzīvojamā iekštelpa	6.7	4.1	
1	8	koridors	Nedzīvojamā iekštelpa	1.3	4.1	
1	9	tualete	Nedzīvojamā iekštelpa	1.1	4.1	
1	10	tamburs	Nedzīvojamā iekštelpa	1.2	4.1	
1	11	pirts	Nedzīvojamā iekštelpa	120.5	4.1	
1	12	tamburs	Nedzīvojamā iekštelpa	1.5	4.1	
1	13	garderobe	Nedzīvojamā iekštelpa	115.1	4.1	
1	14	kabinets	Nedzīvojamā iekštelpa	4.2	4.1	
1	15	kabinets	Nedzīvojamā iekštelpa	3.8	4.1	
1	16	palīgtelpa	Nedzīvojamā iekštelpa	11.2	4.1	
1	17	palīgtelpa	Nedzīvojamā iekštelpa	11.2	4.1	
1	18	dušas telpa	Nedzīvojamā iekštelpa	3.7	4.1	
1	19	dušas telpa	Nedzīvojamā iekštelpa	3.7	4.1	
1	20	dušas telpa	Nedzīvojamā iekštelpa	3.6	4.1	
1	21	dušas telpa	Nedzīvojamā iekštelpa	3.6	4.1	
1	22	dušas telpa	Nedzīvojamā iekštelpa	3.6	4.1	
1	23	dušas telpa	Nedzīvojamā iekštelpa	3.6	4.1	
1	24	dušas telpa	Nedzīvojamā iekštelpa	3.6	4.1	
1	25	dušas telpa	Nedzīvojamā iekštelpa	3.6	4.1	
1	26	dušas telpa	Nedzīvojamā iekštelpa	3.5	4.1	
1	27	dušas telpa	Nedzīvojamā iekštelpa	3.5	4.1	
1	28	dušas telpa	Nedzīvojamā iekštelpa	3.8	4.1	
1	29	dušas telpa	Nedzīvojamā iekštelpa	3.8	4.1	

1	30	koridors	Nedzīvojamā iekštelpa	40.6	4.1
1	31	kabinets	Nedzīvojamā iekštelpa	5.8	4.1
1	32	kabinets	Nedzīvojamā iekštelpa	6.5	4.1
1	33	foajē	Nedzīvojamā iekštelpa	33	4.1

Telpu grupas numurs: 008

Telpu grupas adreses numurs:

Telpu grupas izmantošanas veids: 1230 Tirdzniecības telpu grupa

Telpu grupas platību eksplikācija:

Nedzīvojamo telpu platība (kv.m.): 345.3

Nedzīvojamo iekštelpu platība (kv.m.): 345.3

Nedzīvojamo ārtelpu platība (kv.m.): 0

Telpu grupas telpu eksplikācija:

Skaits	Telpas numurs	Telpas nosaukums	Telpas veids	Telpas platība (kv.m.)	Telpas augstums (m)	Patvalīgās būvniecības pazīme
2	1	koridors	Nedzīvojamā iekštelpa	24.9	4.2	
2	2	palīgtelpa	Nedzīvojamā iekštelpa	12.3	4.2	
2	3	telpa	Nedzīvojamā iekštelpa	5.6	4.2	
2	4	telpa	Nedzīvojamā iekštelpa	5.3	4.2	
2	5	telpa	Nedzīvojamā iekštelpa	8.5	4.2	
2	6	telpa	Nedzīvojamā iekštelpa	8.3	4.2	
2	7	mazgātava	Nedzīvojamā iekštelpa	1.7	4.2	
2	8	tualete	Nedzīvojamā iekštelpa	1	4.2	
2	9	tamburs	Nedzīvojamā iekštelpa	1.7	4.2	
2	10	noliktava	Nedzīvojamā iekštelpa	71.5	4.2	
2	11	garderobe	Nedzīvojamā iekštelpa	44.2	4.2	
2	12	tamburs	Nedzīvojamā iekštelpa	1.3	4.2	
2	13	šūšanas cehs	Nedzīvojamā iekštelpa	129.3	4.2	
2	14	palīgtelpa	Nedzīvojamā iekštelpa	6.9	4.2	
2	15	palīgtelpa	Nedzīvojamā iekštelpa	2.7	4.2	
2	16	koridors	Nedzīvojamā iekštelpa	5	4.2	
2	17	kāpņu telpa	Nedzīvojamā iekštelpa	15.1	4.2	

Telpu grupas numurs: 009

Telpu grupas adreses numurs:

Telpu grupas izmantošanas veids: 1220 Biroja telpu grupa

Telpu grupas platību eksplikācija:

Nedzīvojamo telpu platība (kv.m.): 148.6

Nedzīvojamo iekštelpu platība (kv.m.): 148.6

Nedzīvojamo ārtelpu platība (kv.m.):

Telpu grupas telpu eksplikācija:

Stāvs	Telpas numurs	Telpas nosaukums	Telpas veids	Telpas platība (kv.m.)	Telpas augstums (m)	Patvaļīgās būvniecības pazīme
2	1	tualete	Nedzīvojamā iekštelpa	1.5	4.2	
2	2	mazgātava	Nedzīvojamā iekštelpa	1.3	4.2	
2	3	kabinets	Nedzīvojamā iekštelpa	7.6	4.2	
2	4	kabinets	Nedzīvojamā iekštelpa	7.9	4.2	
2	5	noliktava	Nedzīvojamā iekštelpa	16.5	4.2	
2	6	foajē	Nedzīvojamā iekštelpa	63.8	4.2	
2	7	foajē	Nedzīvojamā iekštelpa	25.5	4.2	
2	8	palīgtelpa	Nedzīvojamā iekštelpa	16.4	4.2	
2	9	palīgtelpa	Nedzīvojamā iekštelpa	8.1	4.2	

Telpu grupas numurs: 010

Telpu grupas adreses numurs:

Telpu grupas izmantošanas veids: 1270 Cita telpu grupa

Telpu grupas platību eksplikācija:

Nedzīvojamo telpu platība (kv.m.): 13.7

Nedzīvojamo iekštelpu platība (kv.m.): 13.7

Nedzīvojamo ārtelpu platība (kv.m.):

Telpu grupas telpu eksplikācija:

Stāvs	Telpas numurs	Telpas nosaukums	Telpas veids	Telpas platība (kv.m.)	Telpas augstums (m)	Patvaļīgās būvniecības pazīme
2	1	telpa	Nedzīvojamā iekštelpa	13.7	4.2	

Telpu grupas numurs: 011

Telpu grupas adreses numurs:

Telpu grupas izmantošanas veids: 1230 Tirdzniecības telpu grupa

Telpu grupas platību eksplikācija:

Nedzīvojamo telpu platība (kv.m.): 7.9

Nedzīvojamo iekštelpu platība (kv.m.): 7.9

Nedzīvojamo ārtelpu platība (kv.m.):

Telpu grupas telpu eksplikācija:

Stāvs	Telpas numurs	Telpas nosaukums	Telpas veids	Telpas platība (kv.m.)	Telpas augstums (m)	Patvaļīgās būvniecības pazīme
2	1	frizētava	Nedzīvojamā iekštelpa	7.9	4.2	

Telpu grupas numurs: 012

Telpu grupas adreses numurs:

Telpu grupas izmantošanas veids: 1220 Biroja telpu grupa

Telpu grupas platību eksplikācija:

Nedzīvojamo telpu platība (kv.m.): 54.7

Nedzīvojamo iekštelpu platība (kv.m.): 54.7

Nedzīvojamo ārtelpu platība (kv.m.):

Telpu grupas telpu eksplikācija:

Stāvs	Telpas numurs	Telpas nosaukums	Telpas veids	Telpas platība (kv.m.)	Telpas augstums (m)	Patvaļīgās būvniecības pazīme
2	1	kabinets	Nedzīvojamā iekštelpa	12.2	4.2	
2	2	tualete	Nedzīvojamā iekštelpa	1.9	4.2	
2	3	palīgtelpa	Nedzīvojamā iekštelpa	4.3	4.2	
2	4	pieņemšanas telpa	Nedzīvojamā iekštelpa	36.3	4.2	

Telpu grupas numurs: 013

Telpu grupas adreses numurs:

Telpu grupas izmantošanas veids: 1230 Tirdzniecības telpu grupa

Telpu grupas platību eksplikācija:

Nedzīvojamo telpu platība (kv.m.): 40.1

Nedzīvojamo iekštelpu platība (kv.m.): 40.1

Nedzīvojamo ārtelpu platība (kv.m.):

Telpu grupas telpu eksplikācija:

Stāvs	Telpas numurs	Telpas nosaukums	Telpas veids	Telpas platība (kv.m.)	Telpas augstums (m)	Patvaļīgās būvniecības pazīme
2	1	šūšanas darbnīca	Nedzīvojamā iekštelpa	13.5	4.2	
2	2	šūšanas darbnīca	Nedzīvojamā iekštelpa	16.1	4.2	
2	3	koridors	Nedzīvojamā iekštelpa	10.5	4.2	

Telpu grupas numurs: 901

Telpu grupas adreses numurs:

Telpu grupas izmantošanas veids: 1900 Koplietošanas telpu grupa

Telpu grupas platību eksplikācija:

Koplietošanas palīgtelpu platība (kv.m.): 14.6

Koplietošanas iekštelpu platība (kv.m.): 14.6

Koplietošanas ārtelpu platība (kv.m.):

Telpu grupas telpu eksplikācija:

Stāvs	Telpas numurs	Telpas nosaukums	Telpas veids	Telpas platība (kv.m.)	Telpas augstums (m)	Patvaļīgās būvniecības pazīme
1	1	tamburs	Koplietošanas iekštelpa	2.2	4.1	
1	2	kāpņu telpa	Koplietošanas iekštelpa	12.4	4.1	

Telpu grupas numurs: 902

Telpu grupas adreses numurs:

Telpu grupas izmantošanas veids: 1900 Koplietošanas telpu grupa

Telpu grupas platību eksplikācija:

Koplietošanas palīgtelpu platība (kv.m.): 33.4

Koplietošanas iekštelpu platība (kv.m.): 33.4

Koplietošanas ārtelpu platība (kv.m.):

Telpu grupas telpu eksplikācija:

Skaits	Telpas numurs	Telpas nosaukums	Telpas veids	Telpas platība (kv.m.)	Telpas augstums (m)	Patvaldīgā būvniecības pazīme
1	1	tamburs	Koplietošanas iekštelpa	2.1	4.1	
1	2	kāpņu telpa	Koplietošanas iekštelpa	16.1	4.1	
2	3	kāpņu telpa	Koplietošanas iekštelpa	15.2	4.2	

Telpu grupas numurs: 903

Telpu grupas adreses numurs:

Telpu grupas izmantošanas veids: 1900 Koplietošanas telpu grupa

Telpu grupas platību eksplikācija:

Koplietošanas palīgtelpu platība (kv.m.): 1.9

Koplietošanas iekštelpu platība (kv.m.): 1.9

Koplietošanas ārtelpu platība (kv.m.):

Telpu grupas telpu eksplikācija:

Skaits	Telpas numurs	Telpas nosaukums	Telpas veids	Telpas platība (kv.m.)	Telpas augstums (m)	Patvaldīgā būvniecības pazīme
2	1	koridors	Koplietošanas iekštelpa	1.9	4.2	

INVENTARIZĀCIJAS VĒRTĪBAS APRĒĶINA PROTOKOLS

ves kadastra apzīmējums: 05000014811001
 ves adrese: Daugavpils, Stacijas iela 63 LV5403
 ventarizācijas lietas numurs: 05000014811001-02
 ves galvenais izmantošanas veids (kods): 1230
 ves nosaukums: pirts
 ves tehniskie rādītāji: būves stāvu skaits = 2, būvtilpums = 8641 kub.m., kopējā platība = 1473.8 kv.m.,
 apbūves laukums = 1132.8 kv.m., kapitalitātes grupa = I grupa
 ves konstruktīvo elementu raksturojums:

Būves pamati: Dzelzsbetons/betons Cokolā ievērojamas plaisas un novirzes.
 Būves ārsienas: Ķieģeļu mūris Sienās daudz plaisu.
 Būves pārsegumi: Dzelzsbetons/betons Nenožīmīgs siju ielikums.
 Būves jumts: Azbestcimenta loksnes Nenožīmīgi ielikumi.

Nosaukums	N.p.k.	Ieraksts
ivju vienību cenu krājuma numurs; bulas apzīmējums; ailes apzīmējums tabulā	1	28; 99; a
ērvienība	2	m3
enību daudzums	3	8641
opējā platība (m ²)	4	1473.8
ives vienības bāzes vērtība (Ls)	5	31.15
ives bāzes vērtība (Ls)	6	269167
Ks	7	0.60
ziskā stāvokļa koeficients		
Kg	8	0.55
eogrāfiskās novietnes koeficients (0.2 - 1.0)		
Kiv	9	0.84
ūves izmantošanas veida korekcijas koeficients		
KI	10	1.0
ttāluma līdz tuvākai pilsētai koeficients (0.30 - 0.95)		
-	11	1.0
ūves inventarizācijas vērtība (Ls)	12	74613
ūves vienības inventarizācijas vērtība (Ls)	13	8.63
ūves kopējās platības 1m ² vērtība (Ls)	14	50.63

vērtēšanas datums: 14/09/2000

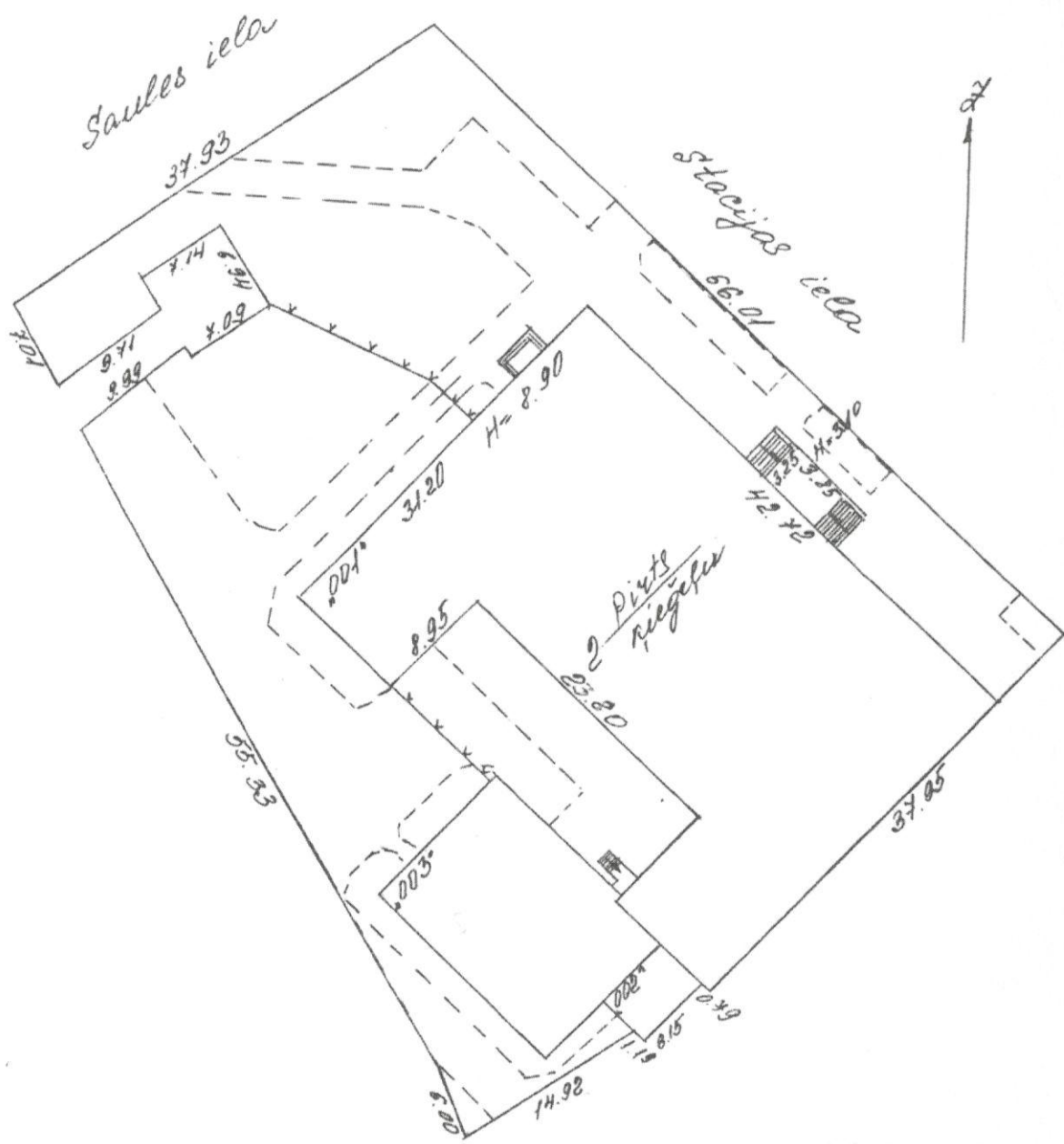
pildīja: Irina Vasiļevska

Paraksts: *I. Vasiļevska*

ārbaudīja: _____

Paraksts: _____

BŪVES NOVIETNES SHĒMA



Būves kadastra apzīmējums: 0500 | 001 | 4811 | 003