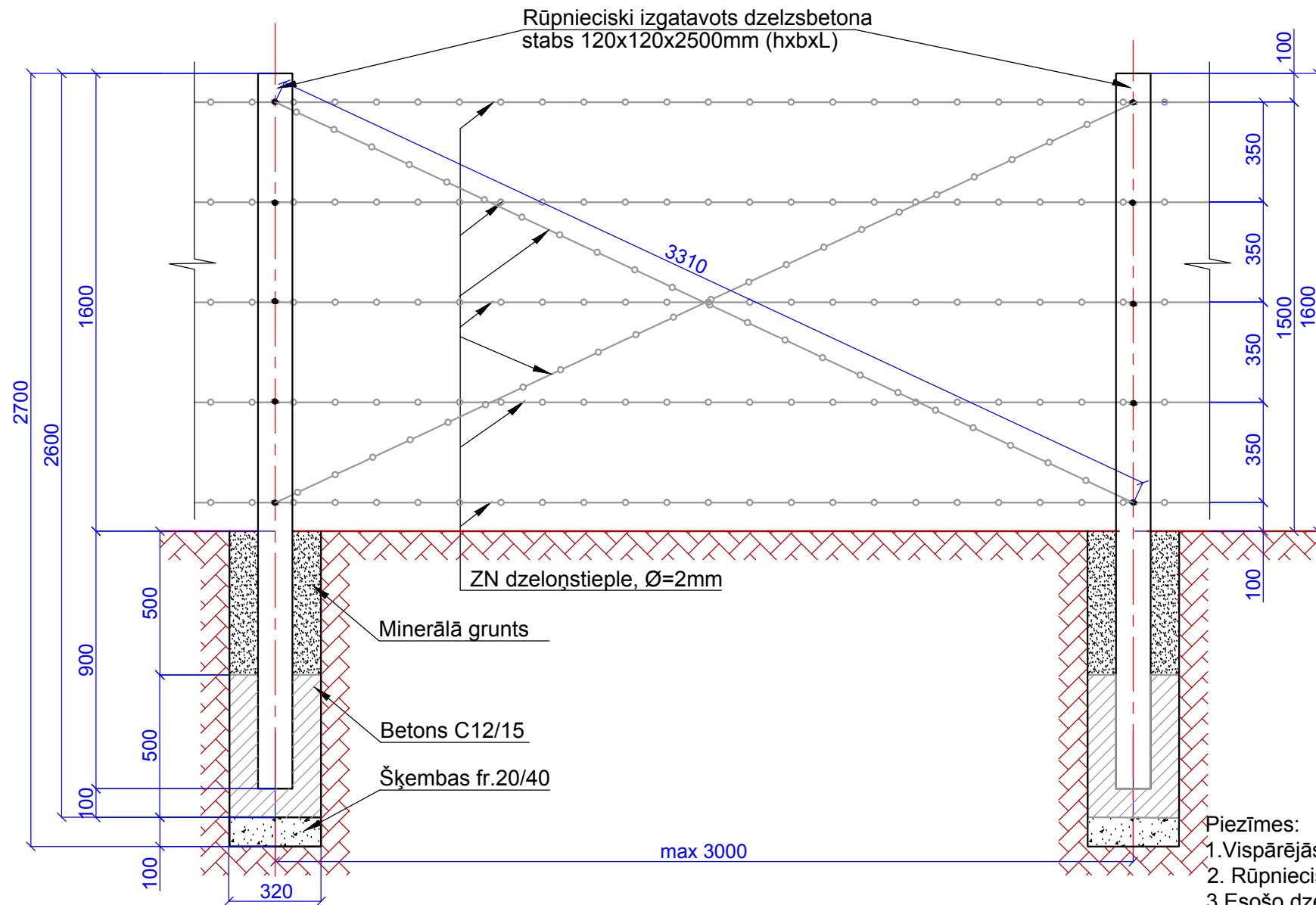
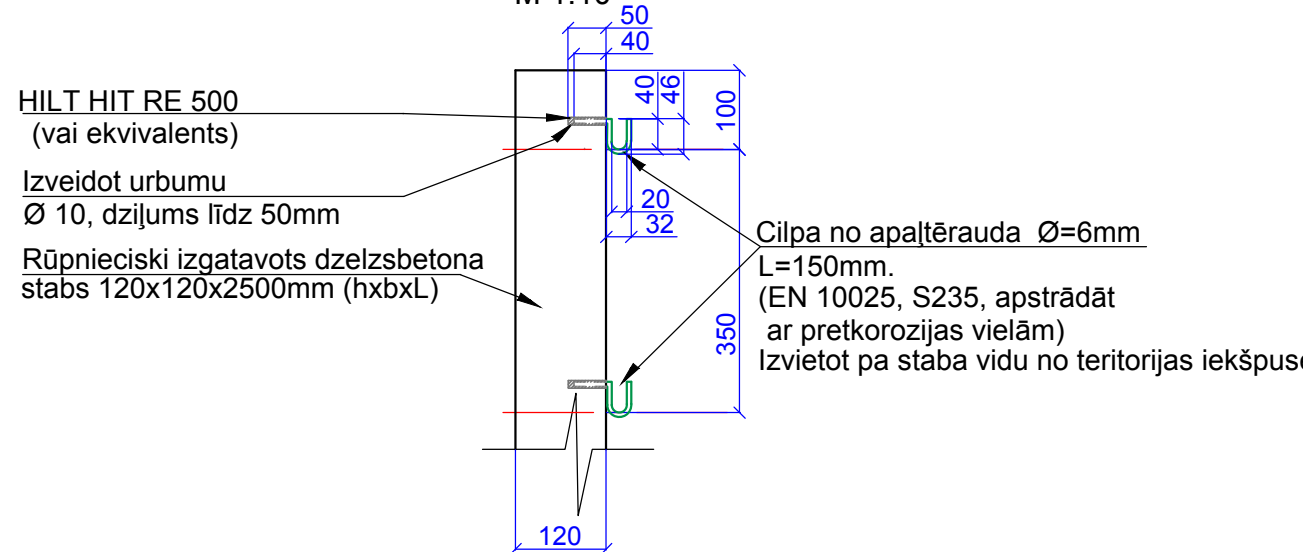


Projektējamā nožogojuma konstrukcija
M 1:20



Iespējamā cilpu konstrukcija ar montāžu
M 1:10




MATERIĀLU SPECIFIKĀCIJA

Elementu	Pozīcija	Apzīmējums	Nosaukums	Skaitis	Skaitis m		Masa kg		Piezīmes
					Vienam elemen.	Kopā elemen.	Vienam elemen.	Kopā elemen.	
		EN10025 (apaļ. tērauds)	Rūpnieciski izgatavoti dzelzsbetona stabi 120x120x2500(hxbxL)	730	-	-	-	-	-
			Cilpa no apaltērauda Ø=6mm (apstrādāt ar pretkorozijas vielām)	3650	0,15	547,5	0,033	120,5	S235
			HILT HIT RE 500 (vai ekvivalents)	0,02 m ³	-	-	-	-	Jāatbilst ES prasīb.
		EN10025 (apaļ. tērauds)	Esošie dzelzsbetona stabi (no esošā žoga demonāžas)	210	-	-	-	-	-
			Ja nepieciešamas izvietot jaunas cilpas no apaltērauda Ø=6mm (apstrādāt ar pretkorozijas vielām)	1050	0,15	157,5	0,033	35,0	S235
			HILT HIT RE 500 (vai ekvivalents)	0,005 m ³	-	-	-	-	Jāatbilst ES prasīb.
			Dzelonstieple (asumu skaits 4, stieples diametrs: 2 mm, Apstrāde ZN (cinks))	-	-	-	-	1960,0	Jāatbilst ES prasīb.
		LVS EN 206-1	Betons C12/15	m ³ 45,0	-	-	-	-	-
			Šķembas fr 20/40	m ³ 10,0	-	-	-	-	Jāatbilst ES prasīb.
			Minerālā grunts	m ³ 45,0	-	-	-	-	bedres aizbērs.
			Minerālā grunts	m ³ 110,0	-	-	-	-	pēc bedr. atrakšanas
			Aizlieguma zīme	gab 145	-	-	-	-	-

Piezīmes:

1. Vispārējās piezīmes sk. lapā BK-1.
2. Rūpnieciski izgatavotiem dzelzsbetona stabiem jābūt izgatavotiem no ES sertificētiem materiāliem.
3. Esošo dzelzsbetona stabu daudzums izmantošanai jauna žoga izbūvei norādīts orientējoši, saskaņā ar Pasūtītāja nosacījumiem, precizēt to daudzumu un stāvokli uz vietas.
4. Projektā paredzēts izmantot rūpnieciski izgatavotus dzelzsbetona stabus bez cilpām dzelonstieples stiprināšanai, atbilstoši Pasūtītāja prasībām. Sakarā ar to, projektā izstrādāta iespējamā cilpas konstrukcija ar montāžu. Gadījumā, ja projektā izstrādāšanas laikā tiks mainīts risinājums, saskaņot to ar Pasūtītāju.
5. Atbilstoši Pasūtītāja prasībām uz žoga ik pēc katriem 20,0 metriem paredzēts uzstādīt laminēto aizlieguma zīmi "Nepiederošiem ieeja aizliegta", izpildot MK. Nr.43 "Aizsargjoslu ap ūdens ņemšanas vietām noteikšanas metodika" prasības.
6. Izvietot uz žoga pār katriem 20,0 metriem laminēto aizlieguma zīmi "Nepiederošiem ieeja aizliegta" saskaņā ar MK. Nr.43 "Aizsargjoslu ap ūdens ņemšanas vietām noteikšanas metodika".
7. Grunti no bedres trakšanas dzelzsbetona stabu uzstādīšanai izmantot, to aizbēršanai, kā arī bedru aizbēršanai pēc esošā nožogojuma demontāžas.

*-Precizēt uz vietas

Amats	Uzvārds	Paraksts	Datums	Būve	Pazemes ūdeņu atradnes „Vingri” stingrās un bakterioloģiskās aizsargjoslas nožogojuma izbūve Līksnas pagastā, Daugavpils novads.				
BK daļas vad.	G.Mitroshina		12.2016.		Lapas nosaukums				
Izstrādāja	R.Latkovska		12.2016.		Projektējamā nožogojuma konstrukcija				
				Objekta reģistrācijas Nr.	Nr. DŪSP-2016/31				
Inv.Nr.				Proj. stadija	Marka	Lapa	Mērogs	 Ekolat sia Būvkomersanta reģ.Nr.2640-R Daugavpils, LV-5401 1.Preču 30a tālr.654-24646	
				-	BK	2	1:20 1:10		