

LR VZD DIENVIDLATGALES REĢIONĀLĀ NODAĻA

BŪVES
TEHNISKĀS INVENTARIZĀCIJAS LIETA

Numurs: 05000111732001-01

Lapu skaits: 5

BŪVES KADASTRA APZĪMĒJUMS

05000111732001

Kazemāts

(Būves nosaukums)

ADRESE:

Daugavpils
Kazemāts XIII (forts Nr.XIII)
Pasta indekss 5403

Atzīme par atsavināšanas aizliegumu vai apgrūtinājumu

_____ (Pamatojums)

_____ (Vārds, Uzvārds)

_____ (Paraksts)

Tehniskās inventarizācijas izpildītāji:

Izpildes datums: 02.12.2004

Georgijs Jesse

G. Jesse
(Paraksts)

Tehniskās inventarizācijas darba pārbaudītājs:

Pārbaudes datums: 02.12.2004

Jeļena Sedoņa

Jeļena Sedoņa
(Paraksts)

Reģionālās nodaļas vadītājs (pilnvarotā persona)

VZD Dienvidlatgales reģionālās nodaļas
Pasūtījumu izpildes pārvaldes
Būvju tehniskās inventarizācijas
daļas vadītājs

_____ (Vārds, Uzvārds)

V. Calpāns

_____ (Paraksts)

Datums: 2004 . gada "08." 12 .

Atzīme par reģistrāciju NĪVKR

Z.V.

INFORMĀCIJA PAR PASŪTĪJUMU

Tehniskās inventarizācijas veids: Būves pilna pirmreizējā tehniskā inventarizācija
 Tehniskās inventarizācijas pasūtītāji: Valsts akciju sabiedrība "VALSTS NEKUSTAMĀ ĪPAŠUMA AĢENTŪRA"

Iesniegtie dokumenti:

Nr. 36900 Pasūtījuma pieteikums
 16.06.2004 VZD Dienvidlatgales reģionālā nodaļa

INFORMĀCIJA PAR BŪVI

Būves galvenais izmantošanas veids:	1274 Citas, iepriekš neklasificētas, ēkas	
Kapitalitātes grupa	II	
Apbūves laukums	857.4	(apbūves laukuma kv.m.)
Būvtilpums	3687	(kub.m.)
Stāvu skaits		
Virszemes:	1	
Pazemes:	0	
Telpu grupu skaits	1	
Dzīvokļu skaits	0	
Pēdējās apsekošanas datums:	20.10.2004	
Ekspluatācijas uzsākšanas gads:	1812	
Ekspluatācijā pieņemšanas gads:		
Konstruktīvo elementu apraksts:		
Pamati	Dzelzsbetons/ betons	Nosēšanās turpināšanās pazīmes.
Ārsienas	Ķieģeļu mūris	Nenožīmīgs izliekums.
Pārsegumi	Ķieģeļu mūris	Ievērojami ieliekušies.
Fiziskais nolietojums (%)	50	

Būves labiekārtojums:

Patvaļīgās būvniecības pazīmes: - NAV

BŪVES EKSPLIKĀCIJA

Kopējā platība (kv.m.):	540.5
Lietderīgā platība (kv.m.):	540.5
Nedzīvojamo telpu platība (kv.m.):	540.5
Nedzīvojamo iekštelpu platība (kv.m.):	540.5

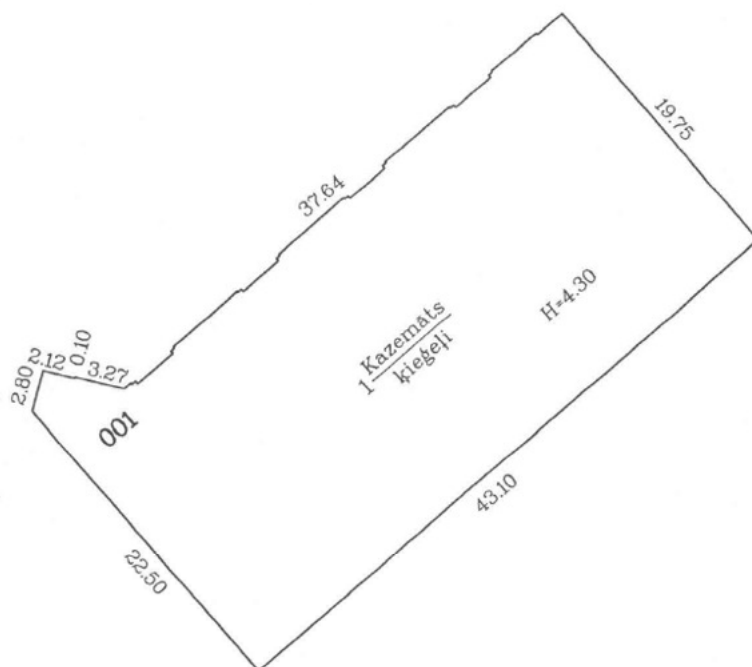
TELPU GRUPAS EKSPLIKĀCIJA

Telpu grupas Nr.	Adreses Nr.	Telpu grupas nosaukums	Telpu grupas kopējā platība (kv.m.)
------------------	-------------	------------------------	-------------------------------------

001	Kazemāts	540.5
-----	----------	-------

Telpu grupas numurs		AdreSES numurs	Telpu grupas izmantošanas veids			
001		1274	Cita, iepriekš neklasificēta, telpu grupa			
Stāvs	Telpas Nr.	Telpas nosaukums	Telpas platība (kv.m.)		Telpas augstums	Patvaļīgās būvniecības pazīmes
			Nedzīvojamā iekštelpa	Nedzīvojamā ārtelpa		
1	1	Telpa	250.4		2.75	
1	2	Telpa	86.3		2.75	
1	3	Telpa	14.8		3.95	
1	4	Telpa	45.4		2.75	
1	5	Telpa	42.6		2.75	
1	6	Telpa	42.6		2.75	
1	7	Telpa	40.4		2.75	
1	8	Telpa	18.0		3.95	
Kopā			540.5	0.0		
Nedzīvojamo telpu platība (kv.m.)				540.5		

BŪVES NOVIETNES SHĒMA

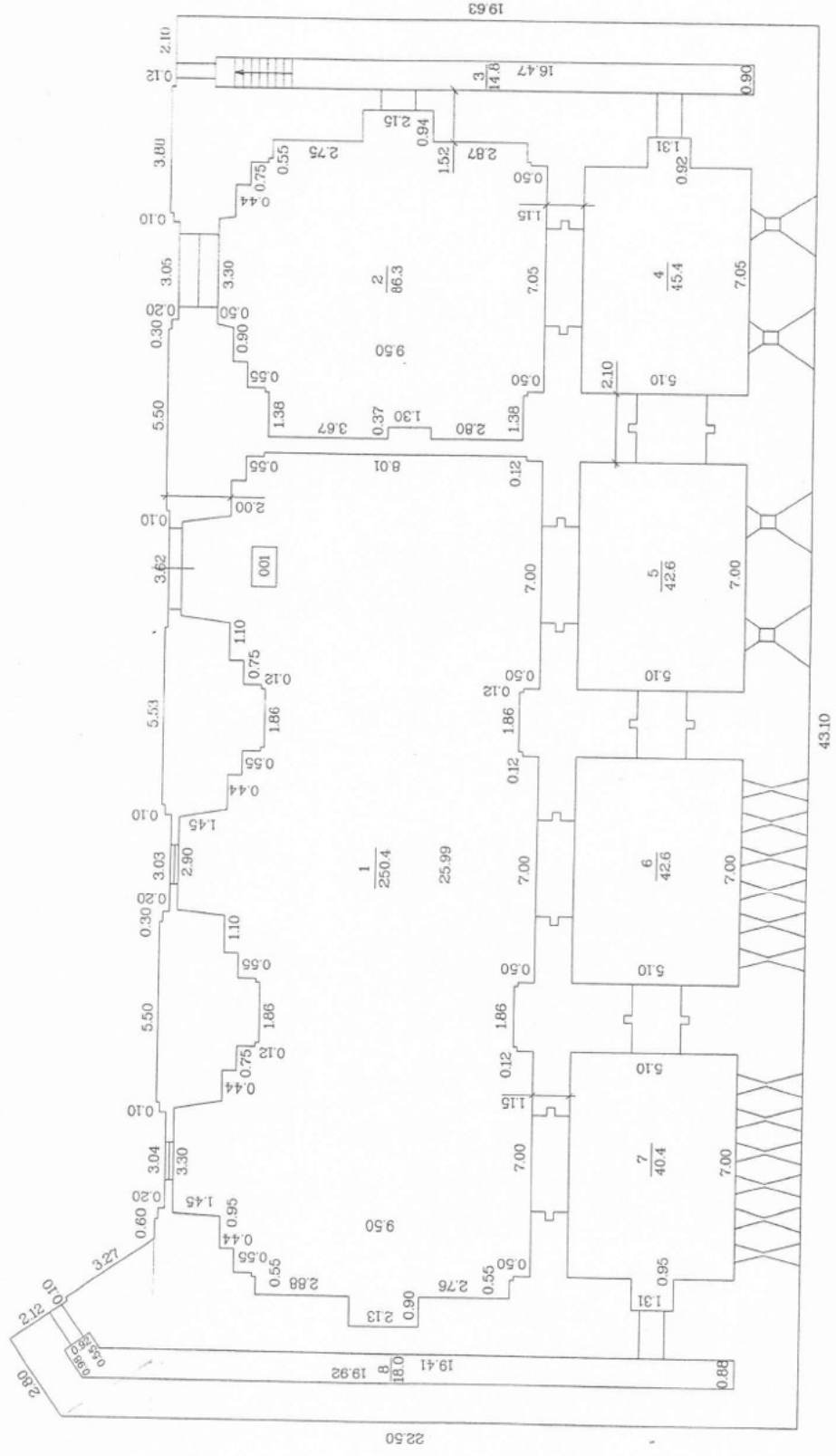


Mērogs 1:500

Buves kadastra apzīmējums 0500 / 011 / 1732 / 001

BUVES _1.STĀVA PLĀNA SHĒMA

b-396
b-275



Mērogs 1:150