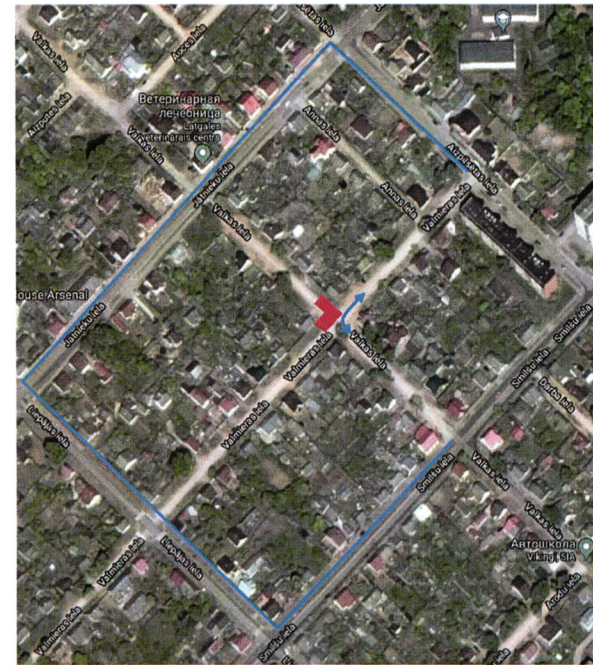


Piezīmes:

-  darba zona
-  apbraucamais ceļš
-  118 ceļa zīmes uzstādīšanai
-  esošās zīmes



- ⇒ Visas esošās ceļa zīmes kuras pretrunā ar pagaidu organizāciju jāaizsedz
- ⇒ Darbu vietu apriņķot ar vadstatņiem
- ⇒ Nodrošināt gājēju satiksmi
- ⇒ Nodrošināt vietējo un operatīvo satiksmi
- ⇒ Veicami darbi - Maģistrālo siltumtīklu pārbūve no Liepājas un Valmieras ielaskrustojuma līdz Jātnieku un Smilšu ielu krustojumam ar atzarojumiem, Daugavpilī.
- ⇒ Darbu termiņi - 16.08.18. - 31.08.18.
- ⇒ Darbus veic - SIA "Hektors" Atb. persona - Vladimirs Čehovs
Kontakta persona - Mārtiņš Cans tālr. 28699393

SĀSKAŅOTS
DPPI
"Komunālās saimniecības pārvalde"
Ceļu būvzinātnieks
Dmitrijs Dubins
04.08.2018.g.

VAS LATVIJAS VALSTS CEĻU
Daugavpils nodaļas
Ceļu būvzinātnieks
JURIS KONOLS

Sasveids
09.08.18.g.

Amats	Uzvards	Paraksts	Objekta nosaukums Valmieras un Valkas ielu krustojums, Daugavpilī.		
Izstrādāja			Lapas nosaukums	Pagaidu ceļa zīmju shēma.	
Sagatavoja	T.Trocka		Shēmas numurs un datums	Nr.7 (08.08.18.)	
			Lapa	1	Merogs



Motoru iela 4U,
Daugavpils, Latvija
PVN Reģ. Nr. LV 51503067021