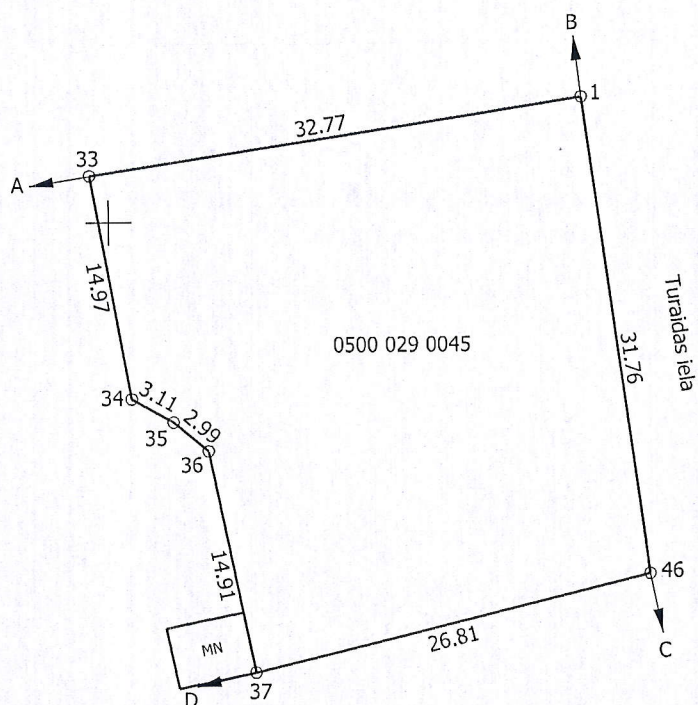
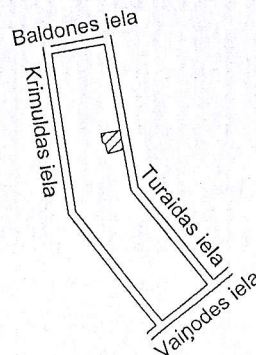


ZEMES VIENĪBA UZMĒRĪTA
LKS-92 TM
Mēroga koeficients: 0.999918

ZEMES VIENĪBAS IZVIETOJUMA SHĒMA



$x=198750$
 $y=661300$

Robežojošo zemes vienību saraksts:

- no A līdz B: 0500 029 0046;
- no B līdz C: 0500 029 3203;
- no C līdz D: 0500 029 0113 - Turaidas iela 15;
- no D līdz A: 0500 029 2802 - Krimuldas iela 22.

Plāna mērogs 1: 500

Zemes vienības platība: 0.0984ha

Mērnieks Sergejs Kovaļovs (sert.Nr. BB-130, derīgs no 09.12.2010 līdz 08.12.2020)
apliecina, ka plāns izgatavots atbilstoši Ministru kabineta 2011.gada
27.decembra noteikumiem Nr. 1019 "Zemes kadastrālās uzmērīšanas noteikumi"

Sergejs Kovaļovs

28.12.2017.