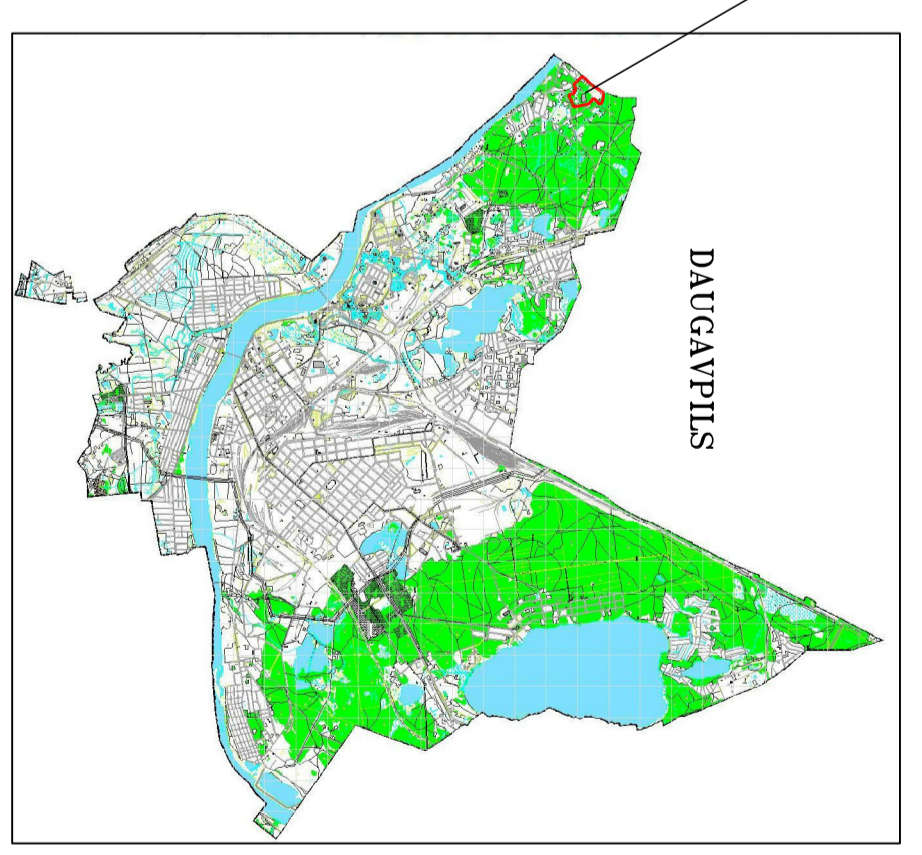
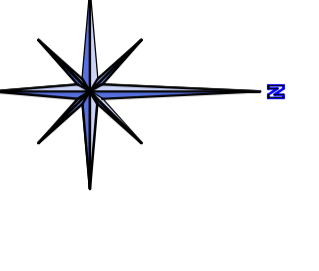
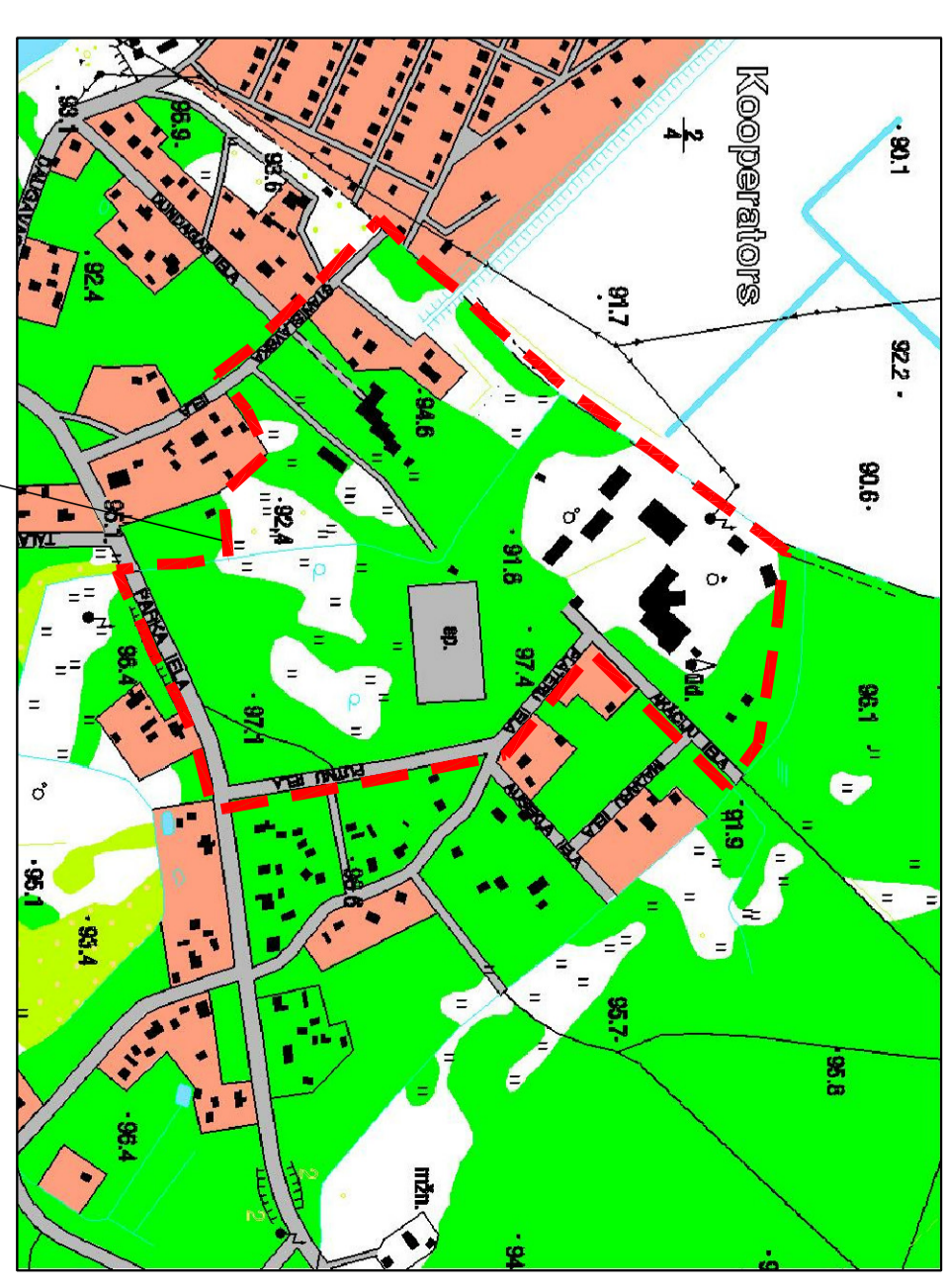


# SARKANO LĪNIJU PLĀNS

- APZĪMĒJUMI:**
- dzelzceļlīnija robeža
  - esošā zemesgabala robeža
  - plānotā zemesgabala robeža
  - zemesgabala kods Nr.
  - sarkanā līnija
  - sarkanā līnija izstrādes projekts
- PLĀNOTĀ SATIKSMES ATSTĀTĪBA**
- būvdarbi
  - ērģes
  - plānotās atstātes



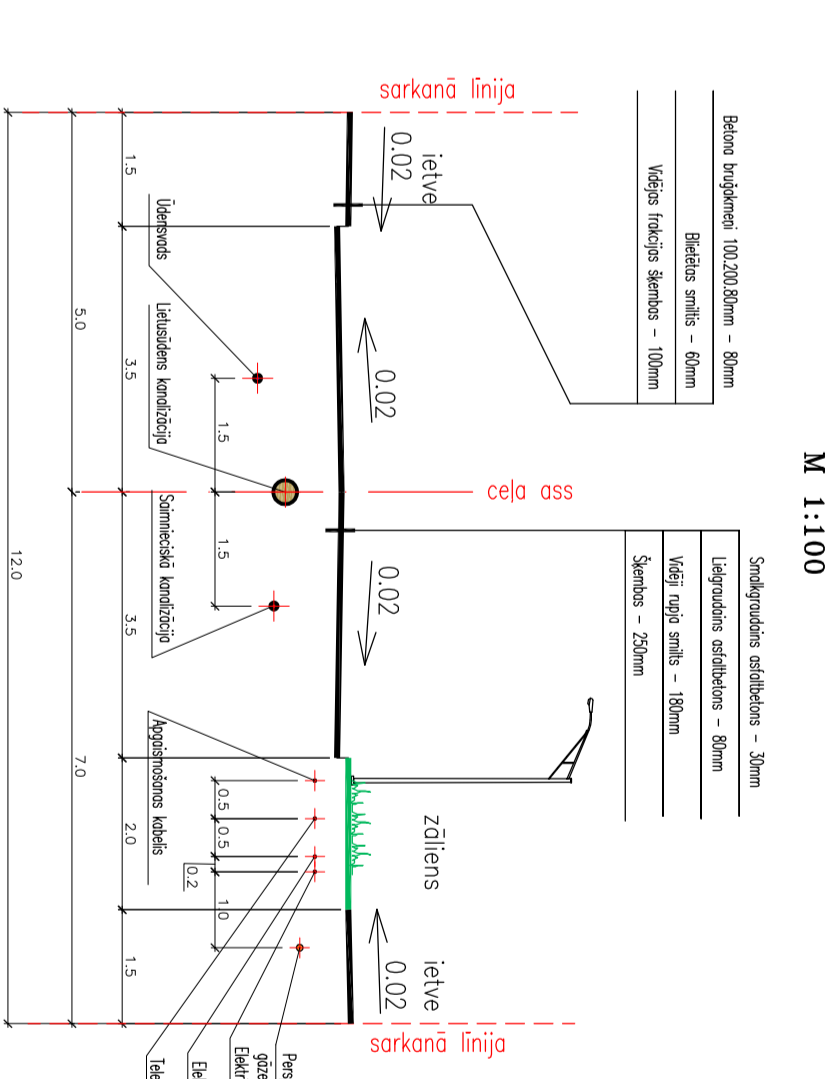
DEJĀPLĀNOTĀJA TERITORĪJA



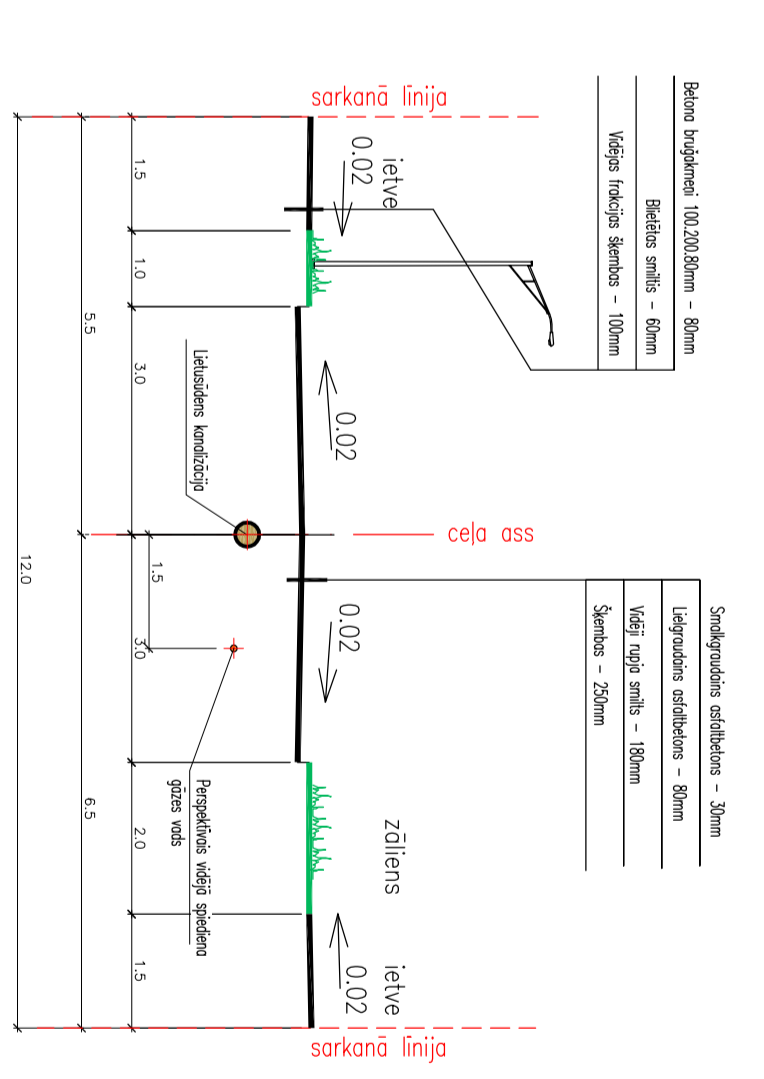
SITUĀCIJAS ŠĒMA

Lietuma punkta Nr.	X	Y	Lietuma punkta Nr.	X	Y	Lietuma punkta Nr.	X	Y
1	193179.62	652885.51	38	193637.10	653303.16	75	193671.49	653132.8
2	194474.56	652860.38	39	193672.92	653308.72	76	193665.82	652872.45
3	194474.56	652860.38	40	193672.92	653308.72	77	193665.82	652872.45
4	194486.84	652888.27	41	193771.20	652884.43	78	193487.98	652722.45
5	193535.02	652819.79	42	193771.20	652884.43	79	193487.98	652722.45
6	192858.24	652888.58	43	193785.09	652803.06	80	193487.98	652722.45
7	192858.24	652888.58	44	193785.09	652803.06	81	193487.98	652722.45
8	192858.24	652888.58	45	193785.09	652803.06	82	193487.98	652722.45
9	192858.24	652888.58	46	193785.09	652803.06	83	193487.98	652722.45
10	192858.24	652888.58	47	193785.09	652803.06	84	193487.98	652722.45
11	192858.24	652888.58	48	193785.09	652803.06	85	193487.98	652722.45
12	192858.24	652888.58	49	193785.09	652803.06	86	193487.98	652722.45
13	192858.24	652888.58	50	193785.09	652803.06	87	193487.98	652722.45
14	192858.24	652888.58	51	193785.09	652803.06	88	193487.98	652722.45
15	192858.24	652888.58	52	193785.09	652803.06	89	193487.98	652722.45
16	192858.24	652888.58	53	193785.09	652803.06	90	193487.98	652722.45
17	192858.24	652888.58	54	193785.09	652803.06	91	193487.98	652722.45
18	192858.24	652888.58	55	193785.09	652803.06	92	193487.98	652722.45
19	192858.24	652888.58	56	193785.09	652803.06	93	193487.98	652722.45
20	192858.24	652888.58	57	193785.09	652803.06	94	193487.98	652722.45
21	192858.24	652888.58	58	193785.09	652803.06	95	193487.98	652722.45
22	192858.24	652888.58	59	193785.09	652803.06	96	193487.98	652722.45
23	192858.24	652888.58	60	193785.09	652803.06	97	193487.98	652722.45
24	192858.24	652888.58	61	193785.09	652803.06	98	193487.98	652722.45
25	192858.24	652888.58	62	193785.09	652803.06	99	193487.98	652722.45
26	192858.24	652888.58	63	193785.09	652803.06	100	193487.98	652722.45
27	192858.24	652888.58	64	193785.09	652803.06	101	193487.98	652722.45
28	192858.24	652888.58	65	193785.09	652803.06	102	193487.98	652722.45
29	192858.24	652888.58	66	193785.09	652803.06	103	193487.98	652722.45
30	192858.24	652888.58	67	193785.09	652803.06	104	193487.98	652722.45
31	192858.24	652888.58	68	193785.09	652803.06	105	193487.98	652722.45
32	192858.24	652888.58	69	193785.09	652803.06	106	193487.98	652722.45
33	192858.24	652888.58	70	193785.09	652803.06	107	193487.98	652722.45
34	192858.24	652888.58	71	193785.09	652803.06	108	193487.98	652722.45
35	192858.24	652888.58	72	193785.09	652803.06	109	193487.98	652722.45
36	192858.24	652888.58	73	193785.09	652803.06	110	193487.98	652722.45
37	192858.24	652888.58	74	193785.09	652803.06	111	193487.98	652722.45
						112	193487.98	652722.45

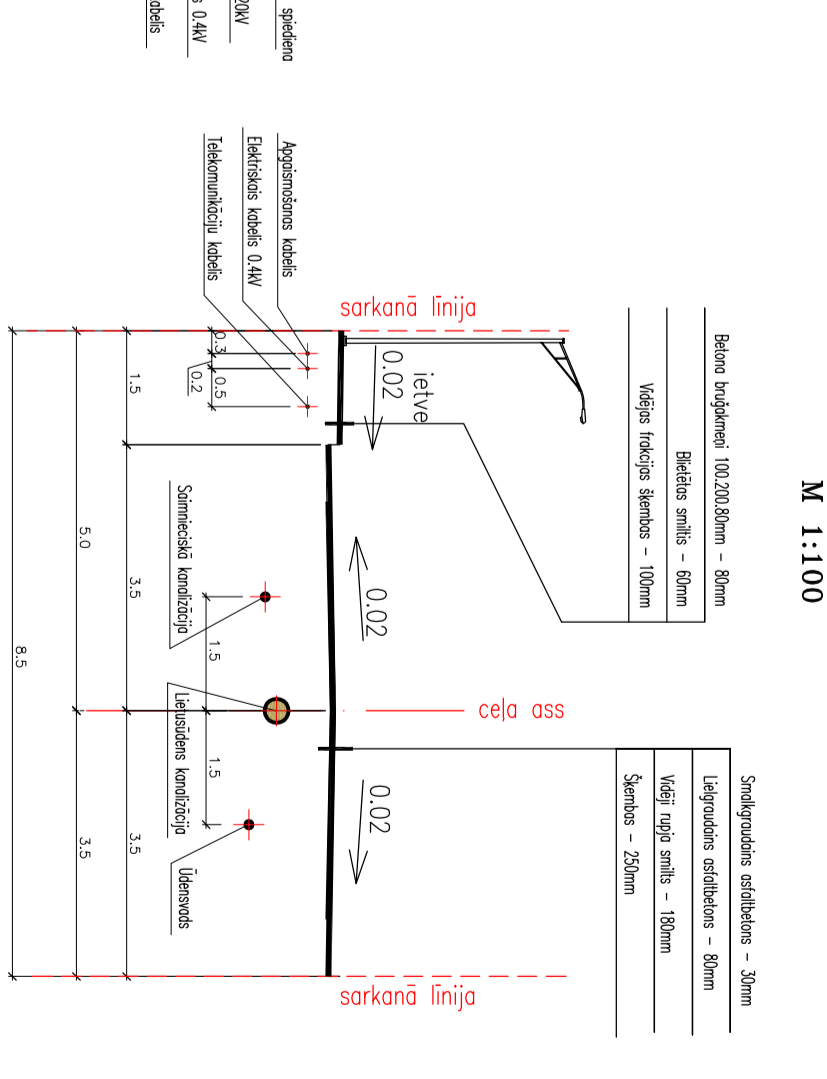
ŠĶĒRSPROŠIS 1-1  
M 1:100



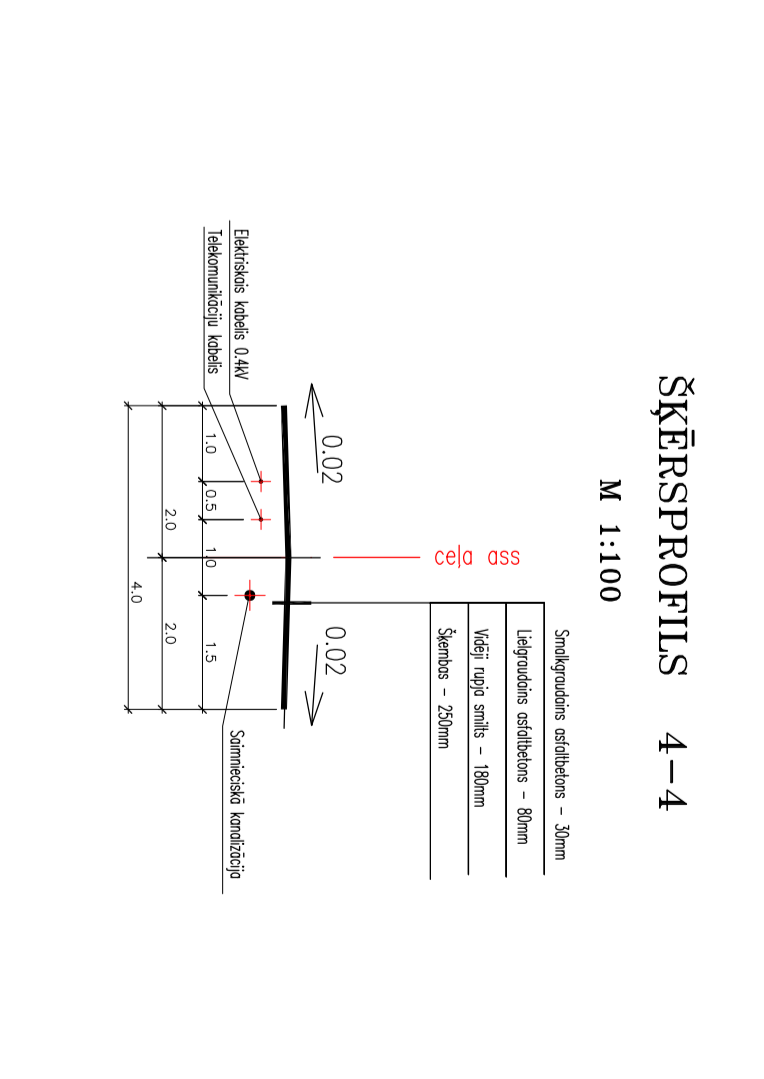
ŠĶĒRSPROŠIS 3-3  
M 1:100



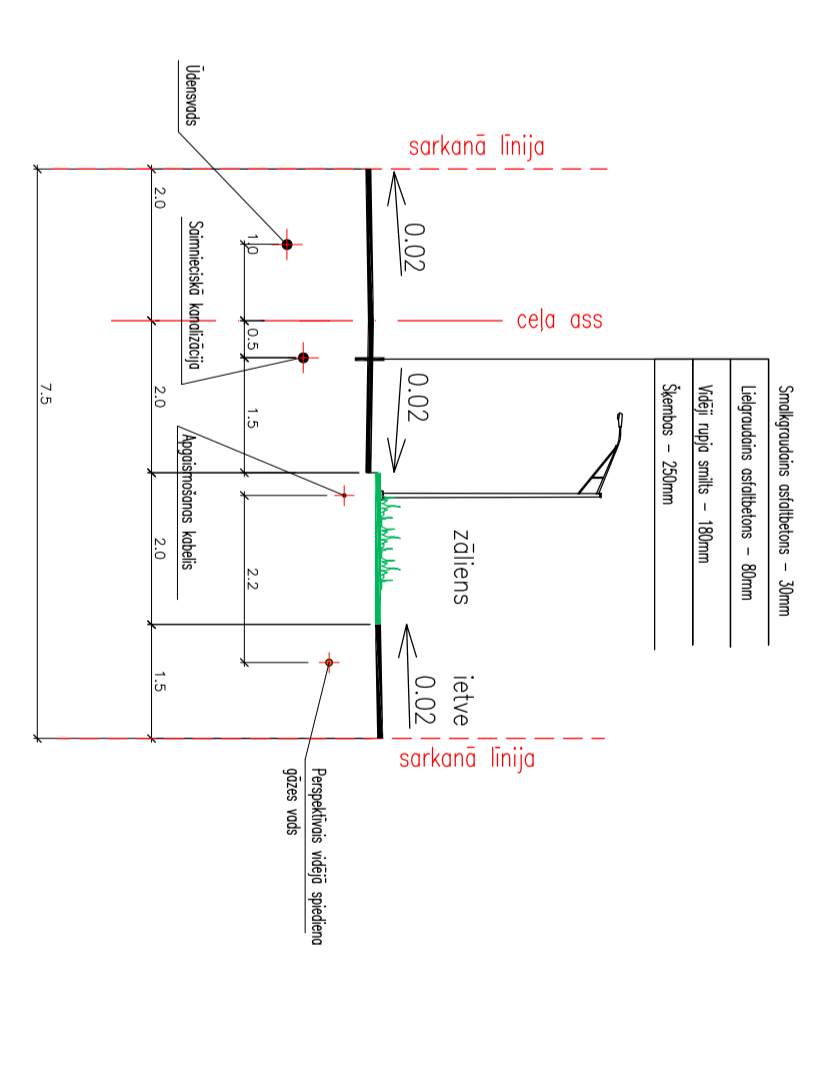
ŠĶĒRSPROŠIS 2-2  
M 1:100



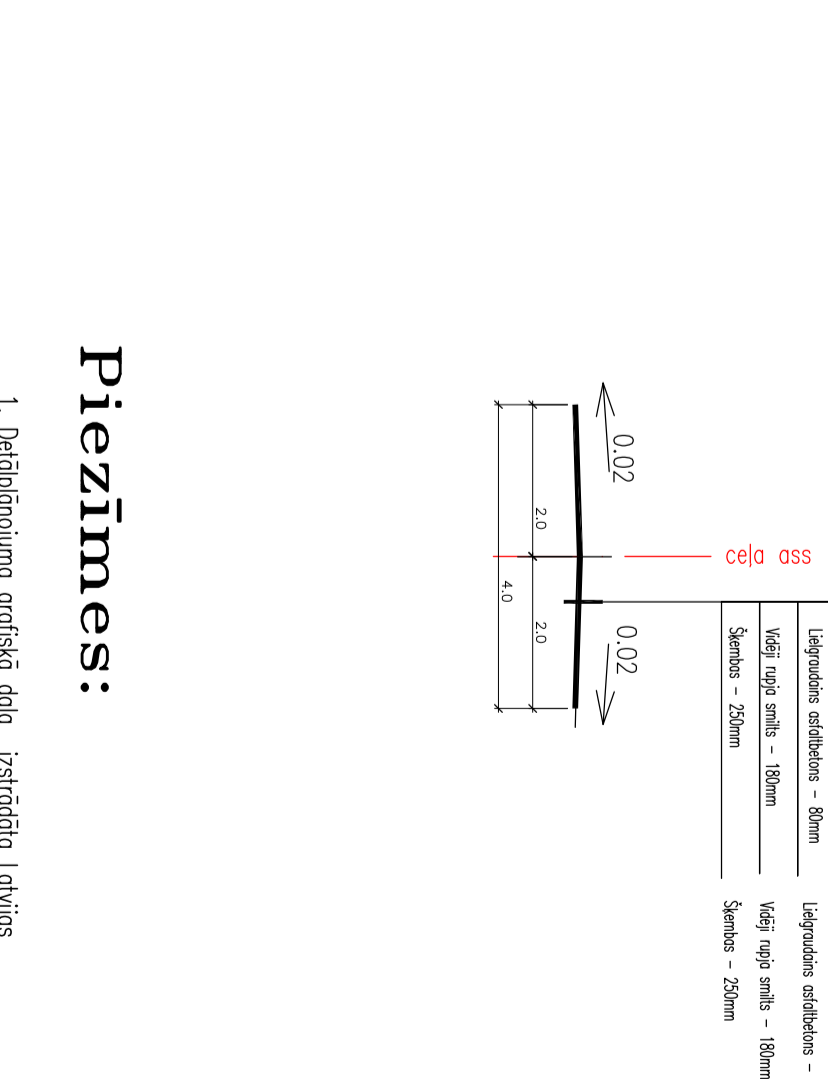
ŠĶĒRSPROŠIS 4-4  
M 1:100



ŠĶĒRSPROŠIS 6-6  
M 1:100



ŠĶĒRSPROŠIS 5-5  
M 1:100



**Piezīmes:**

1. Piezīmētais maršruts ir izstrādāts, ņemot vērā esošo infrastruktūru un būvniecības nosaukuma sistēmu.
2. Maršruts ir izstrādāts, ņemot vērā esošo infrastruktūru un būvniecības nosaukuma sistēmu.
3. Maršruts ir izstrādāts, ņemot vērā esošo infrastruktūru un būvniecības nosaukuma sistēmu.
4. Maršruts ir izstrādāts, ņemot vērā esošo infrastruktūru un būvniecības nosaukuma sistēmu.
5. Maršruts ir izstrādāts, ņemot vērā esošo infrastruktūru un būvniecības nosaukuma sistēmu.
6. Maršruts ir izstrādāts, ņemot vērā esošo infrastruktūru un būvniecības nosaukuma sistēmu.
7. Maršruts ir izstrādāts, ņemot vērā esošo infrastruktūru un būvniecības nosaukuma sistēmu.
8. Maršruts ir izstrādāts, ņemot vērā esošo infrastruktūru un būvniecības nosaukuma sistēmu.
9. Maršruts ir izstrādāts, ņemot vērā esošo infrastruktūru un būvniecības nosaukuma sistēmu.
10. Maršruts ir izstrādāts, ņemot vērā esošo infrastruktūru un būvniecības nosaukuma sistēmu.
11. Maršruts ir izstrādāts, ņemot vērā esošo infrastruktūru un būvniecības nosaukuma sistēmu.
12. Maršruts ir izstrādāts, ņemot vērā esošo infrastruktūru un būvniecības nosaukuma sistēmu.

PROJEKTA VAJIEDROŠINĀTĀJIS	PROJEKTA VAJIEDROŠINĀTĀJIS	PROJEKTA VAJIEDROŠINĀTĀJIS	PROJEKTA VAJIEDROŠINĀTĀJIS
PROJEKTA VAJIEDROŠINĀTĀJIS	PROJEKTA VAJIEDROŠINĀTĀJIS	PROJEKTA VAJIEDROŠINĀTĀJIS	PROJEKTA VAJIEDROŠINĀTĀJIS
PROJEKTA VAJIEDROŠINĀTĀJIS	PROJEKTA VAJIEDROŠINĀTĀJIS	PROJEKTA VAJIEDROŠINĀTĀJIS	PROJEKTA VAJIEDROŠINĀTĀJIS
PROJEKTA VAJIEDROŠINĀTĀJIS	PROJEKTA VAJIEDROŠINĀTĀJIS	PROJEKTA VAJIEDROŠINĀTĀJIS	PROJEKTA VAJIEDROŠINĀTĀJIS