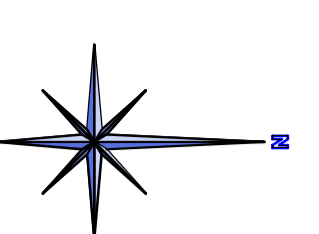


PLĀNOTĀS SATIKSMES INFRASTRUKTŪRAS UN INŽENIERKOMUNIKĀCIJU IZVIETOJUMS

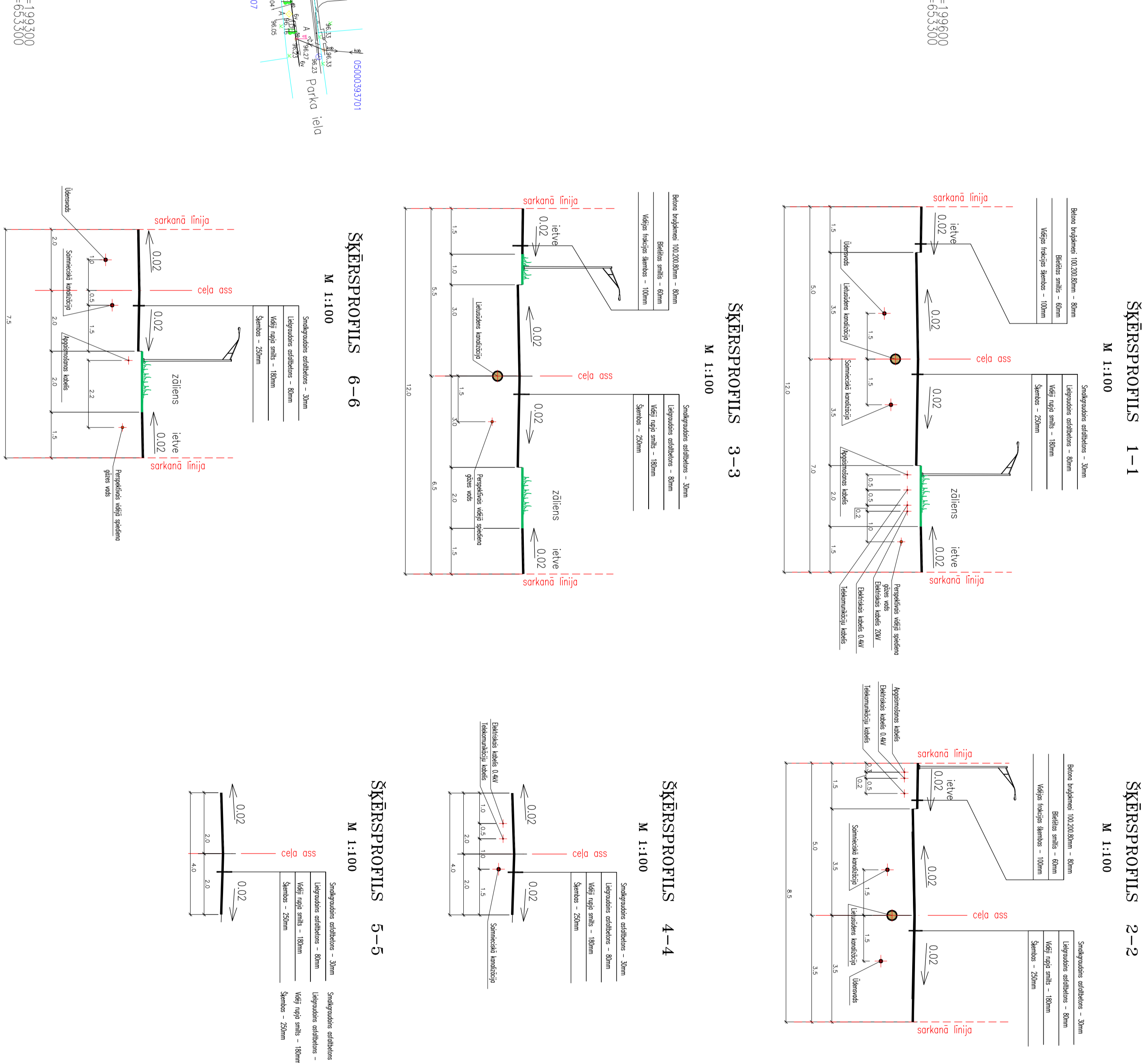
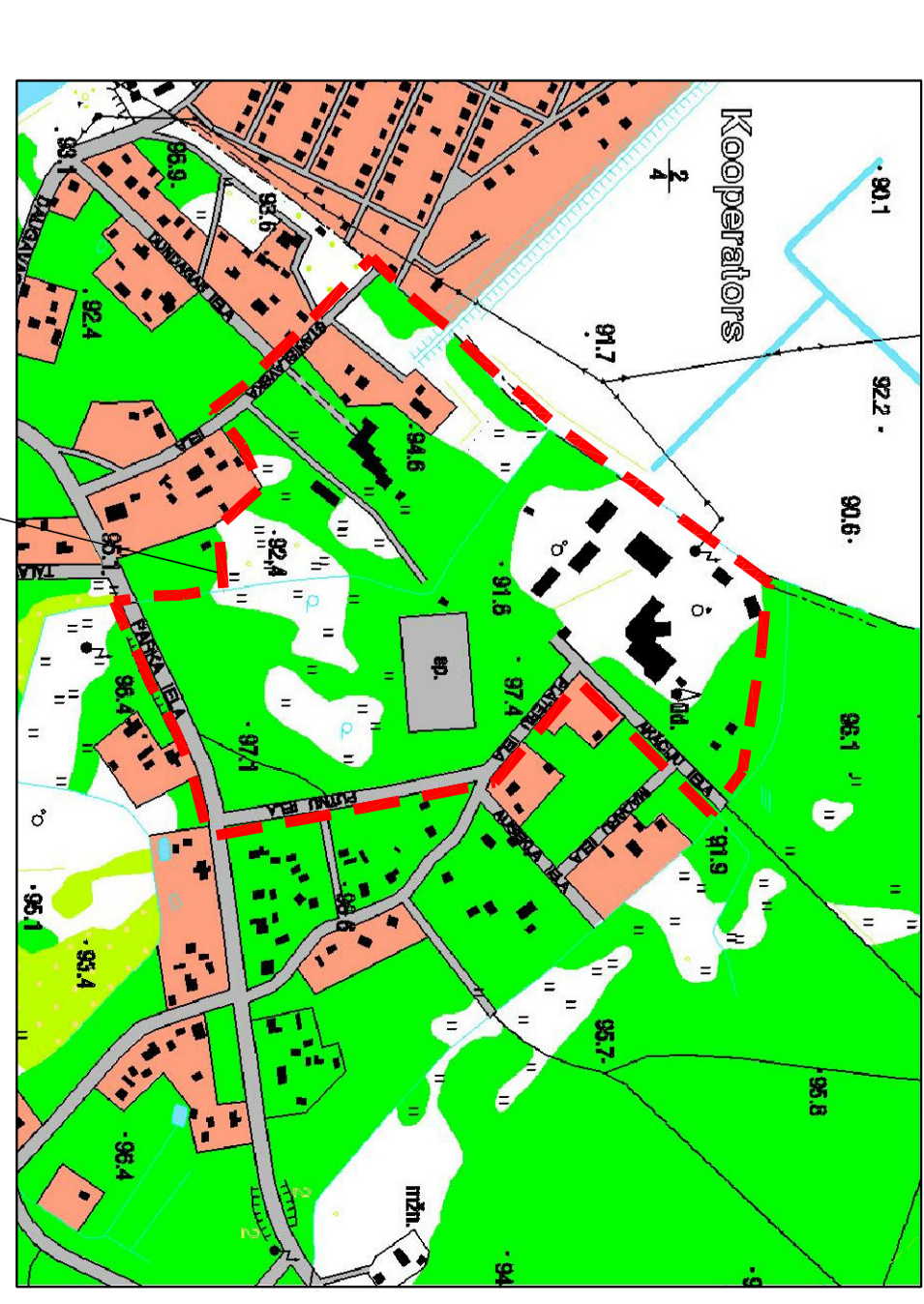
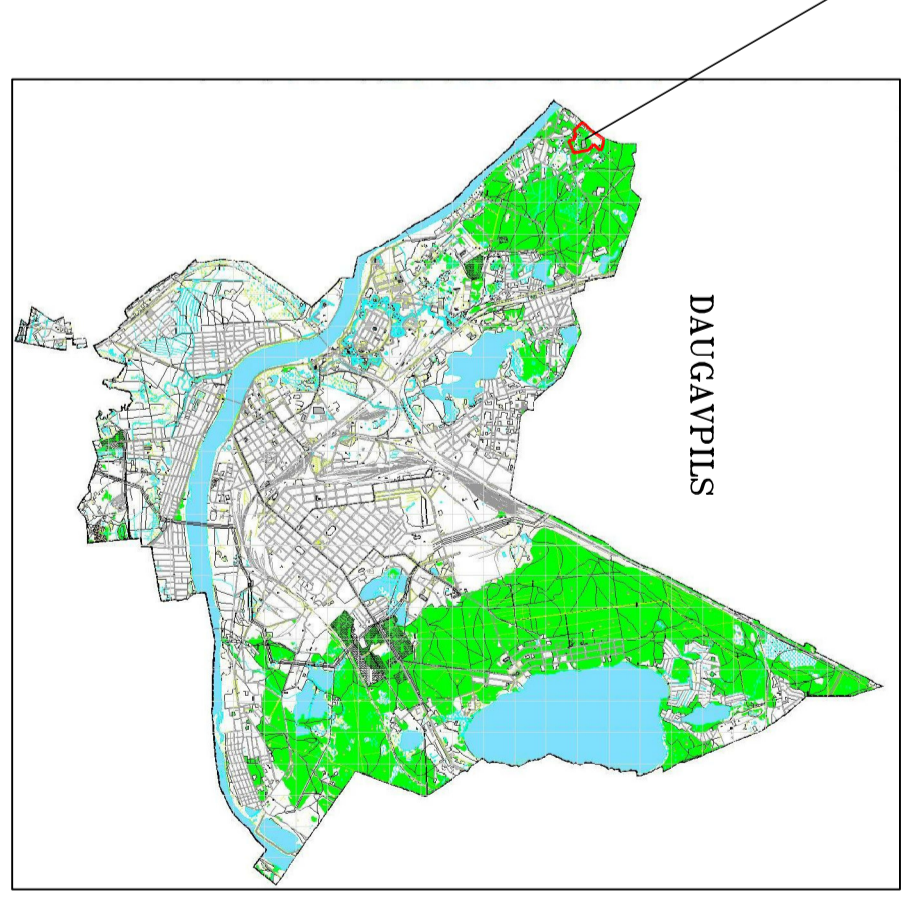
DETĀLPLĀNOTUMA TERRITORĀLA

SITUĀCIJAS SHĒMA



APZĪMĒJUMI:
ROBEŽA, ATDALĪBAS LĪNIJS
 - dzelzceļlīnijas robeža
 - autozīmju robeža
 - pilsētu ziemeļrietumu robeža
 - pilsētu ziemeļaustrumu robeža
PLĀNOTĀS SATIKSMES ATTĪSTĪBA
 - braucvieta
 - iela
 - pilsētas ziemeļrietumu robeža

PLĀNOTĀS INŽENIERKOMUNIKĀCIJAS
 - telekomunikāciju kabeļi
 - elektrības kabeļi 20kV
 - elektrības kabeļi 0,4kV
 - optiskās kabeļi
 - ūdensvads
 - siltumapgādes kabeļi
 - kanalizācijas kabeļi
 - presētās vāģis spiediena gāzes vads
 - caurklauģis
 - optiskais
 - dzelzceļa diafragma
 - perspektīvais gāzes regulēšanas punkts



Piezīmes:

1. Darbībasloka galvenās daļas izstrādājis Inženierbūvniecības uzņēmums "SIA 'TERRITORIA'".
 2. Projektu izstrādājis Inženierbūvniecības uzņēmums "SIA 'TERRITORIA'".
 3. Projektu izstrādājis Inženierbūvniecības uzņēmums "SIA 'TERRITORIA'".
 4. Projektu izstrādājis Inženierbūvniecības uzņēmums "SIA 'TERRITORIA'".
 5. Projektu izstrādājis Inženierbūvniecības uzņēmums "SIA 'TERRITORIA'".

PROJEKTA VEIDNE	SA-1	APRĪKS	M 1:1000	DATE	20.08.2017.
PROJEKTA VEIDNE	SA-1	APRĪKS	M 1:1000	DATE	20.08.2017.