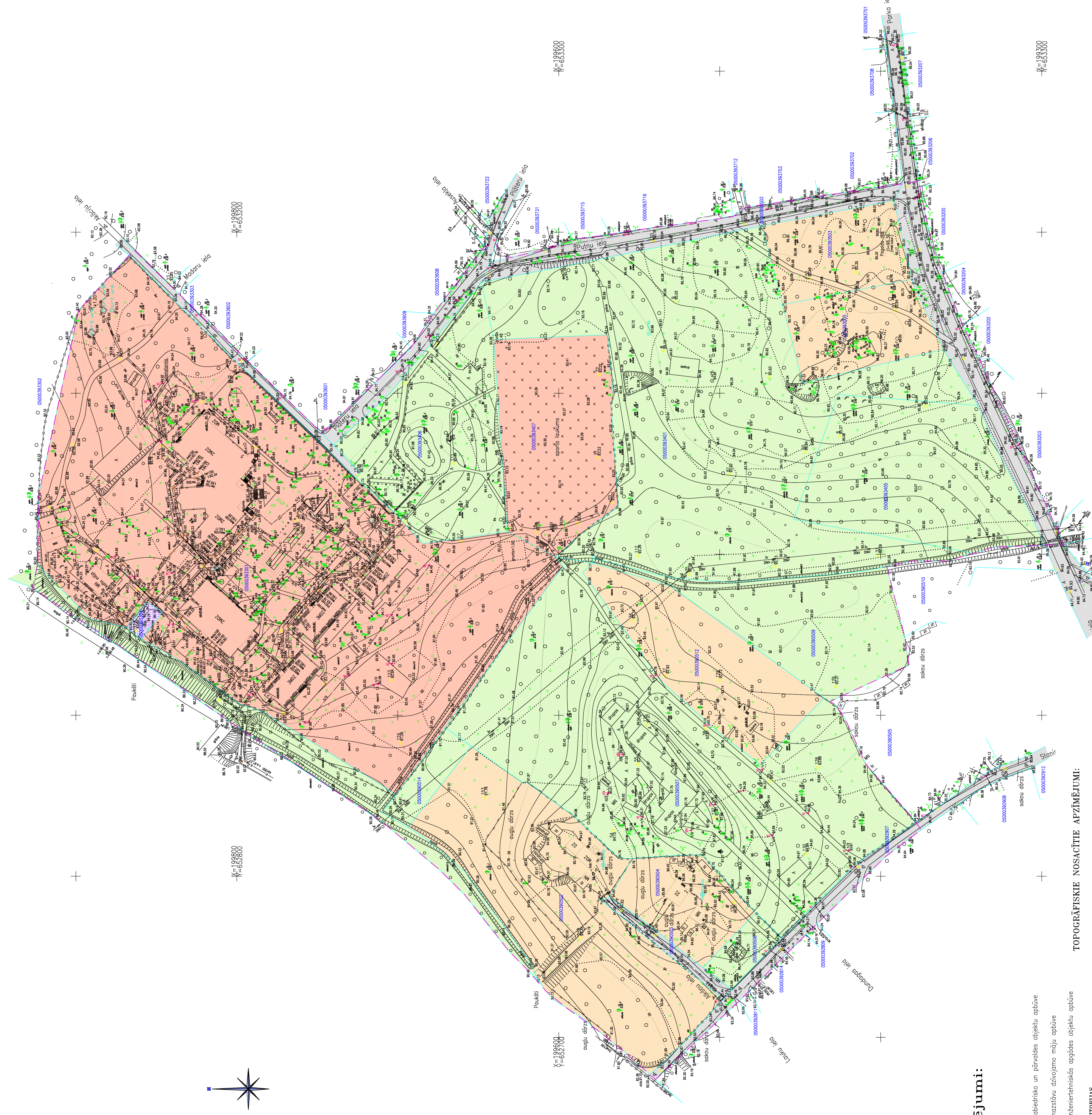


TERITORIJAS ESOŠĀ IZMANTOŠANA

SITUĀCIJAS SHĒMA

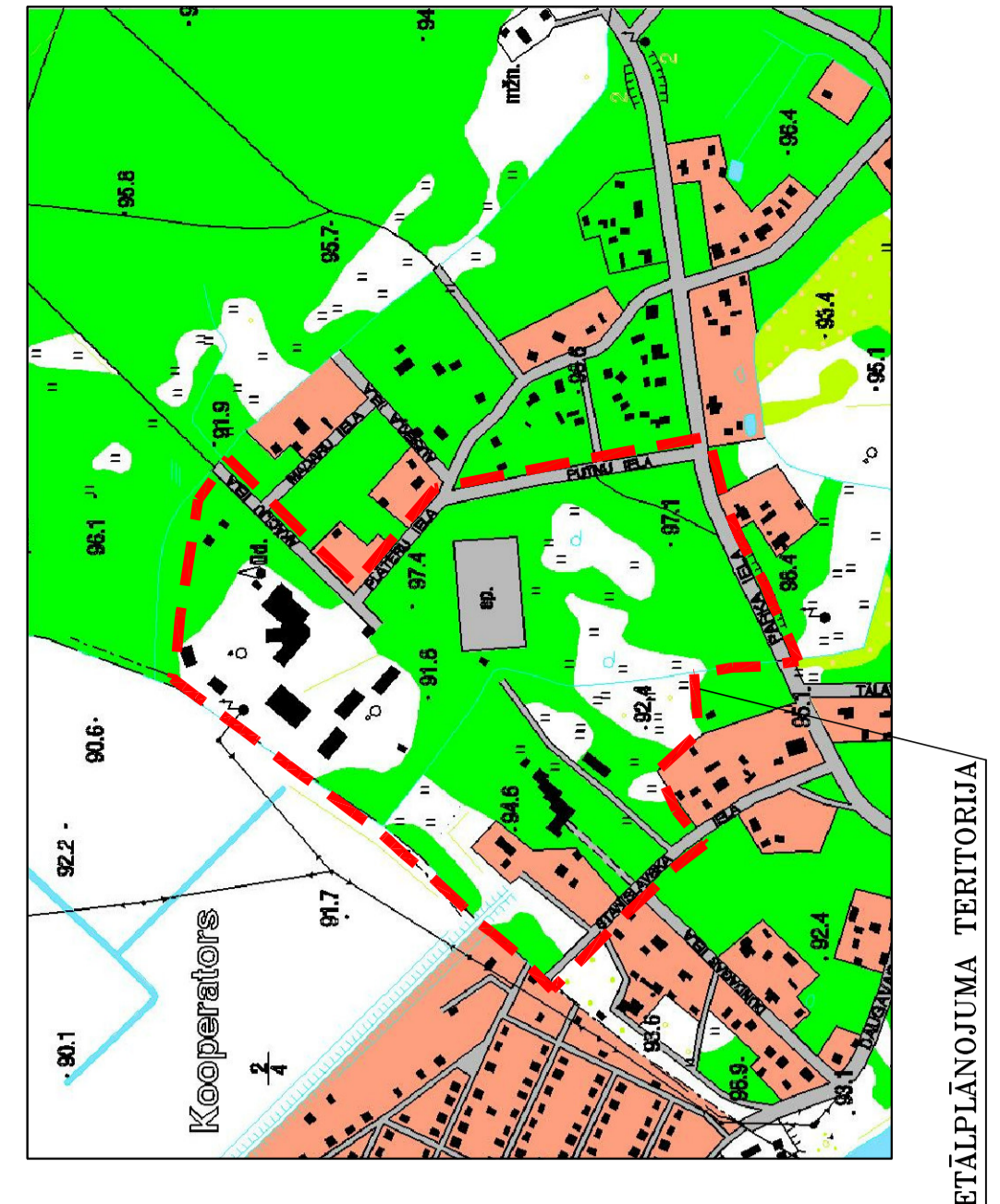
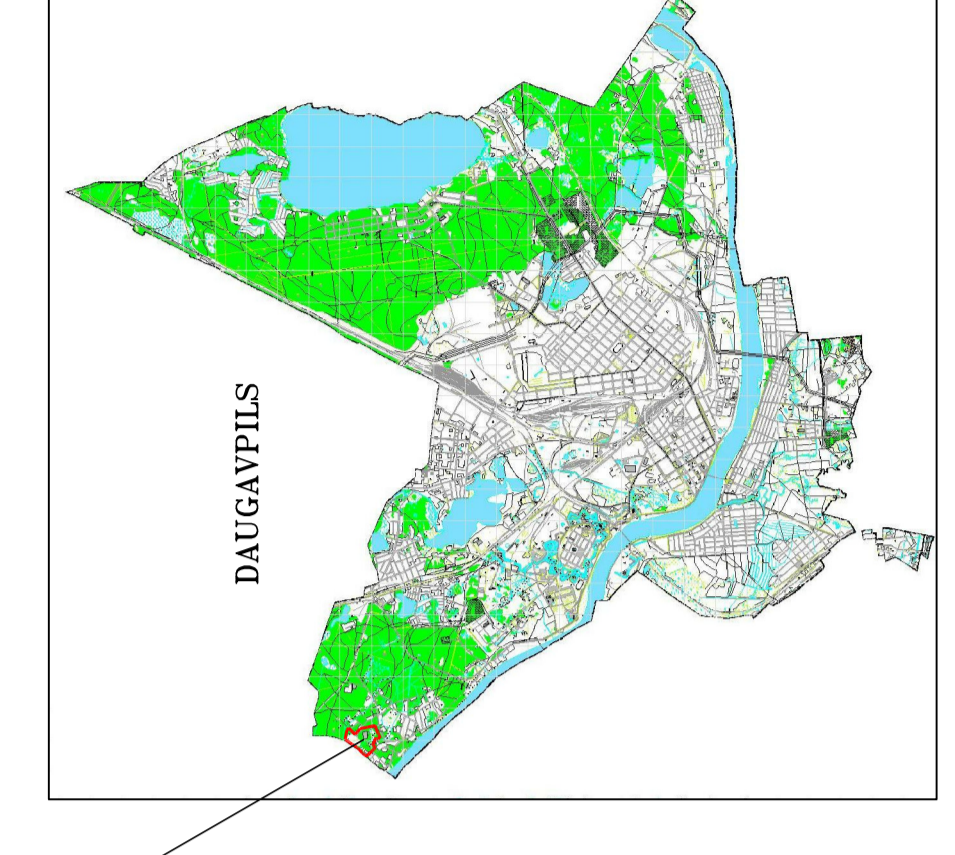


Apzīmējumi: ZONEĻUMS

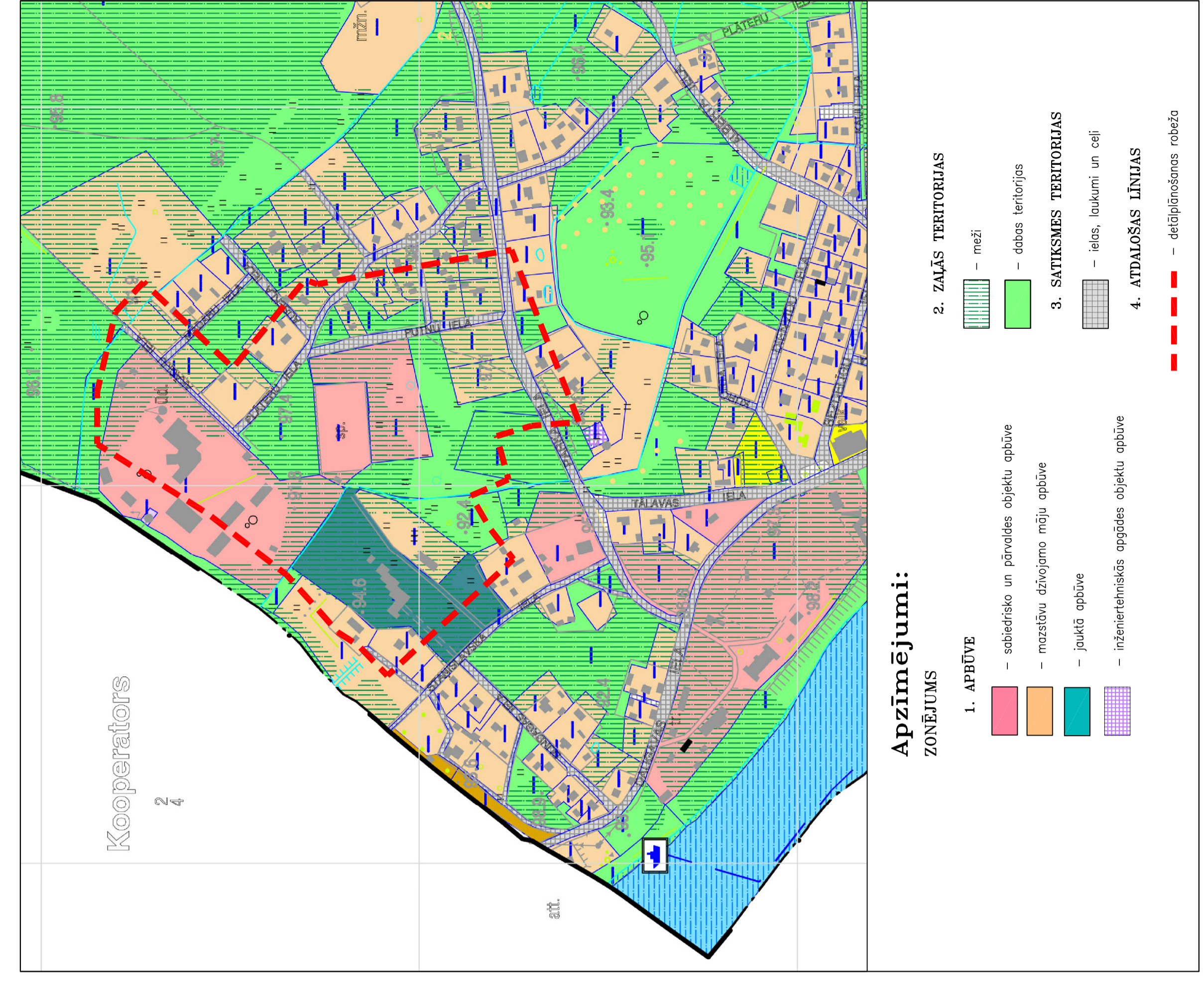
- 1. APBŪVE**
- sabiedrisko un privāto objektu apbūve
 - masveida dzīvokļu mājņu apbūve
 - izņēmumveidīgās apbūves objektu apbūve
- 2. ZAĻS TERITORIJAS**
- dabas teritorijas
- 3. SATIKSMES TERITORIJAS**
- ielas, būvumi un ceļi
- ROBEŽA, ATDALOŠĀS LĪNIJAS**
- zemesgabala robeža
 - daļējā izmantošana robeža
 - izņēmumveidīgā izmantošana robeža
 - 050000090809 - zemesgabala kadastrālais numurs

TOPOGRĀFISKIE NOSACĪTIE APZĪMĒJUMI:

- Plānlapu koks
- Saurlapu koks
- Priede
- Egļe
- Augļu koks
- Atsevišķs krūms (vārmu pušķis)
- Mēts
- Krūmnājs
- Pļava
- Zāliens
- Koka stabs
- Betons stabs
- Arīstālais urbums (aka)
- Bēde
- Apkaisnis stabs ar lampu
- Atsevišķs akmens, dabas piemineklis
- Drupas
- Tornis
- Ielas, ceļu mala
- Ēku līnija
- Bēres raksturojuma tēksts
- Pakarebēlis
- Nesapīnāta nogāze



IZKOPĒJUMS NO SPĒKĀ ESOŠĀ DAUGAVPILS PILSĒTAS TERITORIJAS PLĀNOJUMA 2006.-2018.G. KARTES "PLĀNOTĀS IZMANTOŠANAS KOPSAVILKUMS" M 1:5000



Piezīmes:

1. Daļējā izmantošana robeža atbilst 2006. gada izstrādātajai pilsētas teritorijas plānojumam.
2. Daļējā izmantošana robeža atbilst 2006. gada izstrādātajam pilsētas teritorijas plānojumam, izņemot 2008. gada izstrādāto izņēmumveidīgās izmantošanas robežu.
3. Izņēmumveidīgās izmantošanas robeža atbilst 2008. gada izstrādātajam pilsētas teritorijas plānojumam.

LEVIJA	ANNA	HELMIS	DI. 00000
PROJEKTA	NUMURS	01/18	01/18
IZPILDĪTĀJS	SIA "ZĀRTOVIKA DEVELOPMENT"		
IZPILDĪTĀJA ADRESĒS	"P. A. Čiņģeļa" ielā 10, Daugavpils, LV-64000		
IZPILDĪTĀJA TELEFONS	+371 2424 4111		
IZPILDĪTĀJA E-PAKĀRTNE	info@zartovika.lv		
IZPILDĪTĀJA REĢISTRĀCIJAS NUMURS	ZAR-IP/02-06		
IZPILDĪTĀJA REĢISTRĀCIJAS DATUMS	2018.08.20		
IZPILDĪTĀJA REĢISTRĀCIJAS VIETA	TERITORIJAS ESOŠĀ IZMANTOŠANA		
IZPILDĪTĀJA REĢISTRĀCIJAS VEIDS	PLĀNS	01/1800	20.08.2017
IZPILDĪTĀJA REĢISTRĀCIJAS VEIDS	PROJEKTS	01/1800	20.08.2017