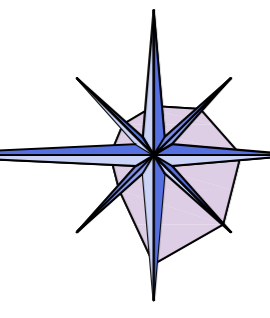


1. PASAŽIERU UN MALU IELAS RAJONA
TERITORIJAS PLĀNOTĀ IZMANTOŠANA

M 1:1000

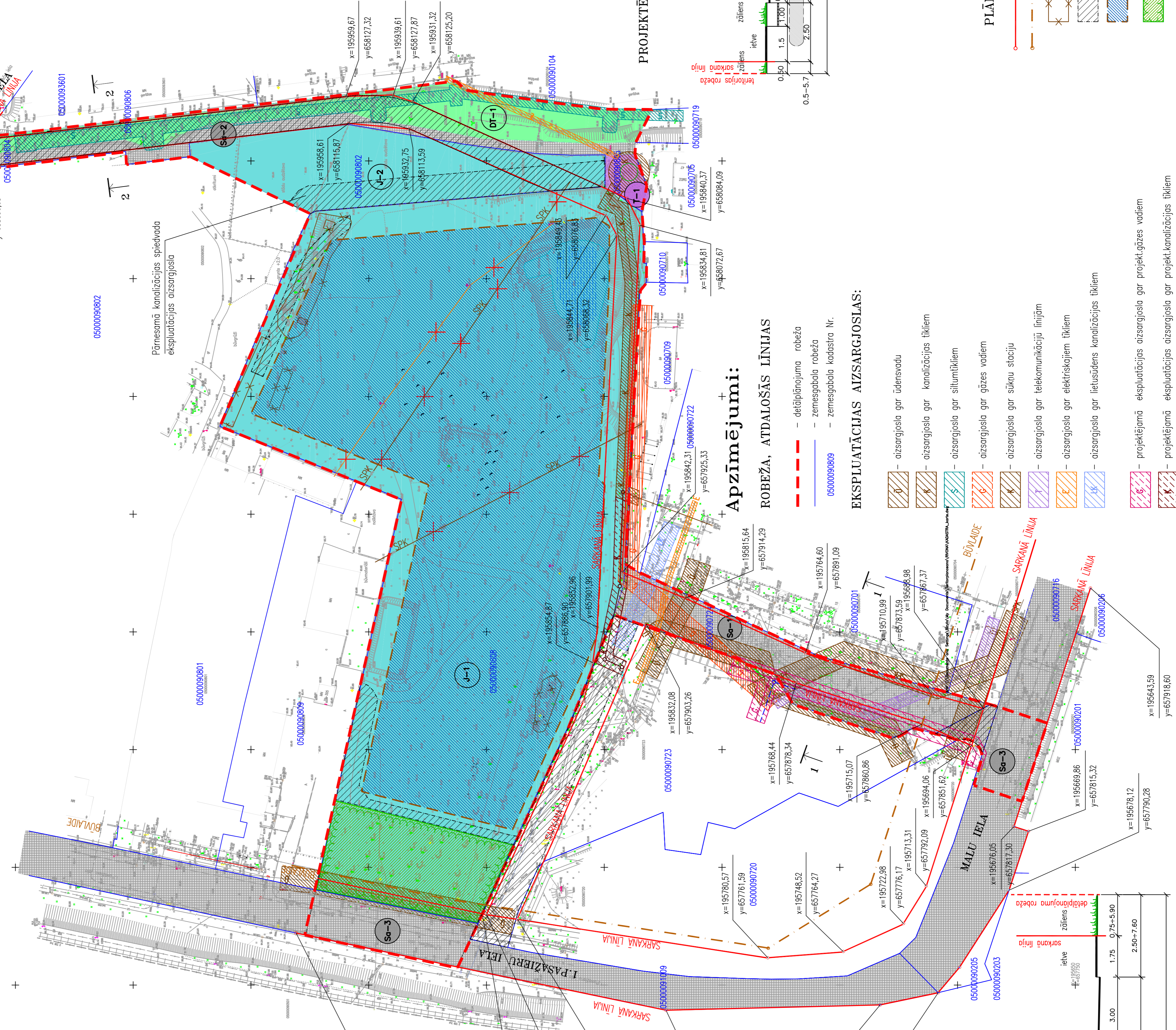


TOPOGRĀFISKIE NOSACĪTĪ
APZĪMĒJUMI:

- meža stīga
- azeļzelli
- autoceļš
- lauku un meža ceļš
- skrajmežs
- nozāģojums
- izciļņums
- krūmājs
- atsevišķs koks
- koku puduris, rets mežs
- dabiskais zāliens
- atsevišķs krūms vai kūmu puduris
- augļu dārzs
- purvs
- izraknāta vieta, karjers
- tornis
- radio un TV tornis, transformators
- degvielas uzpildes stacija

SAISINĀJUMI

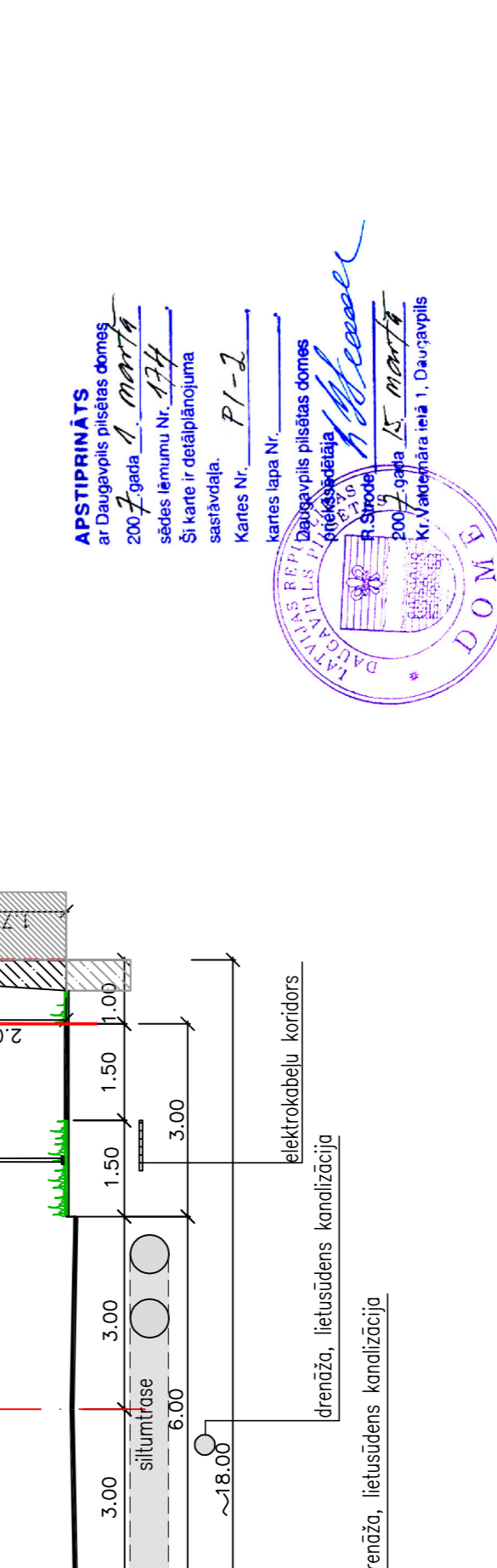
- id. - ūdens tornis
- art. - artēziskā aka
- ka. - kultūras nams
- tr. - transformators
- sk. - skola
- sp. - sporta laukums
- gar. - garāžu stacija
- atp. - atpūtas stacija
- pr. - prasību izpildes stacija
- ma. - maģistrālā stacija
- dm. - bērnu dārzs



J	Zemesgabala kadastra Nr.	Alcāudā izmantošana		Izmantošanas ierobežojumi		Ipaši noteikumi		
		Maks. apbūves blīvums	Maks. apbūves intensitāte	Maksimālā teritorija	Maks. sānu skaits	Maks. sānu skaits	Maks. sānu skaits	
J-1	0500009088	-	250	-	30	5	Skat. Daugavpils pilsētas teritorijas izmantošanas un apbūves noteikumi. Sējums III.	
J-2	0500009082	-	250	-	30	5	Skat. Daugavpils pilsētas teritorijas izmantošanas un apbūves noteikumi. Sējums III.	
T		INŽENIERTEHNISKĀS APGĀDES OBJEKTU APBŪVES TERITORIJĀ nozīmē izbūves teritoriju, kur primārais izmantošanas veids ir pilsētas inženierkomunikāciju objekti.						
T-1	0500009085	-	15	85	1	1	Skat. Daugavpils pilsētas teritorijas izmantošanas un apbūves noteikumi. Sējums III.	
DT		DABAS TERITORIJĀ nozīmē saglabātas un speciāli veidotas, ar augiem apaugušas vai apaugušas, publiski pieejamas teritorijas dažādu funkciju (ekoloģisko, rekreācijas, pilsētas tēla veidošanas) nodrošināšanai.						
DT-1	0500009086	-	-	-	-	-	Skat. Daugavpils pilsētas teritorijas izmantošanas un apbūves noteikumi. Sējums III.	
Sa		SATIKSMES TERITORIJĀS nozīmē izbūves teritoriju, kur primārais izmantošanas veids ir gājēju un velosipēdu, privātā, krava auto transporta satikme, auto satikme.						
Zemesgabala kadastra Nr.	Alcāudā izmantošana		Izmantošanas ierobežojumi		Ipaši noteikumi			
	Maks. apbūves blīvums	Maks. apbūves intensitāte	Maksimālā teritorija	Maks. sānu skaits	Maks. sānu skaits	Maks. sānu skaits		
So-1	0500009074	-	3,00	2	50	1,75	Skat. Daugavpils pilsētas teritorijas izmantošanas un apbūves noteikumi. Sējums III.	
So-2	0500009084	-	3,00	2	50	1,50	Skat. Daugavpils pilsētas teritorijas izmantošanas un apbūves noteikumi. Sējums III.	
So-3	0500009109 1. Pārziņģeņu ielu posmi	-	50	4	2	125	1,5	Skat. Daugavpils pilsētas teritorijas izmantošanas un apbūves noteikumi. Sējums III.

Piezīmes:

- Koordinātu sistēma LKS-92.
- Baltijas augstumu sistēma.
- Topogrāfisko plānu izstrādāja SIA "PARNAS Pro" 2006.gadā.
- Kadastra datus no Nekustamā īpašuma valsts kadastra reģistra sniedza VZD Dienvidlatgales reģiona nodaļa 2006.gada 10.oktobrī.



PLĀNOTĀ APBŪVES ATTĪSTĪBA

- sarkanā līnija
- buvlīde
- demontējama objekta
- plānotā servitūta teritorija
- apbūvei pieļaujama teritorija
- dabas vides teritorija, citam mērķim paredzētā zemes gabala
- SPK vada parikššana ārpus zemes gabala robežām

Apzīmējumi:

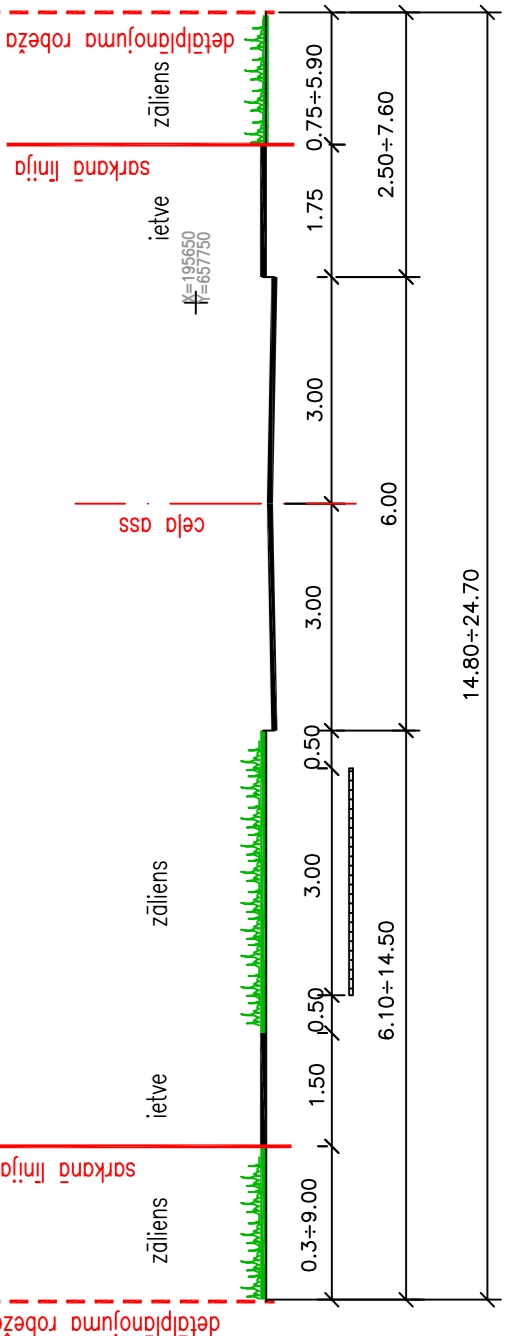
- ROBEŽA, ATDALOŠĀS LĪNIJAS
- detaļplānojuma robeža
 - zemesgabala robeža
 - zemesgabala kadastra Nr.

EKSPLUATĀCIJAS AIZSARGJOSLAS:

- aizsargjosla gar ūdensvadu
- aizsargjosla gar kanalizācijas tīkliem
- aizsargjosla gar siltumtīkliem
- aizsargjosla gar gāzes vadiem
- aizsargjosla gar sūkņu stacijām
- aizsargjosla gar telekomunikāciju līnijām
- aizsargjosla gar elektriskajiem tīkliem
- aizsargjosla gar lietussūdens kanalizācijas tīkliem
- projektējamā eksploatācijas aizsargjosla gar projektgāzes vadiem
- projektējamā eksploatācijas aizsargjosla gar projektkanalizācijas tīkliem

PROJEKTĒTĀS IELAS
ŠĶĒRSPROFILS 1-1

M 1:100



- inženierkomunikāciju koridors

SVARĀ	LIUMS	REĪMS	DN	IZMĀKA
PSIĀNĪCA: SIA "RIVONA"				
OSTROVSKIS M. ALJ. LĪMĀ IPASAŽIERU UN MALU IELAS TERITORIJAS DETĀLPLĀNOJUMS RĪMA ŽEB. LV- SAUK. DAUGAVPILS, LATVIA Tel. +371 545348, +371 542734 info@rivona.lv - www.rivona.lv				
PRIEKŠA NR.: AIRH-DP/01-06				
PRIEKŠA NOSAUKUMS: IPASAŽIERU UN MALU IELAS TERITORIJAS DETĀLPLĀNOJUMS				
VĒRTES NOSAUKUMS: IPASAŽIERU UN MALU IELAS RAJONA TERITORIJAS PLĀNOTĀ IZMANTOŠANA				
VĒRTES NUMURS:	Pl-2	MĀKSS NUMURS:	1	DATE:
				03.01.2007
PRIEKŠA VADĪTĀJS:	I.RATNIECE	REĪSMĀKS:		B.ĻOĪTE