

# LATVIJAS REPUBLIKAS VALSTS ZEMES DIENESTS

## INŽENIERBŪVES KADASTRĀLĀS UZMĒRĪŠANAS LIETA

Būves kadastra apzīmējums:.....05000101005048  
Nosaukums:.....Dūņu pieņemšanas sūknētava  
Patvaļīgās būvniecības pazīmes:.....nav  
Kadastrālās uzmērīšanas datums:.....24.07.2009

Reģionālās nodaļas vadītājs (pilnvarotā persona):

Daugavpils biroja vadītāja  
vietniece (būvju kadastrālās  
uzmērīšanas jautājumos)  
*O. Zīdāne*

\_\_\_\_\_  
(vārds, uzvārds)



\_\_\_\_\_  
(paraksts)

Datums: \_\_\_\_\_ gada 03. 08. 2009



Izdrukas ID: 390001012458	Izdrukas datums: 29.07.2009	1 no 3
---------------------------	-----------------------------	--------

Skaidrojumi:

Nav – Kadastra informācijas sistēmā dati nav reģistrēti; Nereģistrē – atbilstoši normatīvajiem aktiem dati netiek reģistrēti

## Inženierbūves kadastrālās uzmērīšanas lieta

### 1. Kadastra objekta identifikators

1.1. Būves kadastra apzīmējums:.....05000101005048

1.2. Nekustamā īpašuma kadastra numurs:.....nav

### 10. Būves pamatdati

10.1. Būves kadastra apzīmējums:.....05000101005048

10.1.1. Adrese:.....Daugavpils, Daugavas iela 32

10.1.2. Nosaukums:.....Dūņu pieņemšanas sūkņētava

10.1.3. Galvenais lietošanas veids:.....2223 - Vietējie notekūdeņu cauruļvadi

10.1.4. Kopējā platība (m<sup>2</sup>):.....20.5

10.1.5. Apbūves laukums (m<sup>2</sup>):.....58.3

10.1.6. Virszemes stāvu skaits:.....1

10.1.7. Pazemes stāvu skaits:.....0

10.1.8. Ārsienas materiāls un kods:.....3 - Vieglobetons

10.1.9. Būves telpu grupu skaits:.....1

10.1.10. Pirmreizējais ekspluatācijā pieņemšanas gads:.....nav

10.1.11. Fiziskais stāvoklis (%):.....5

10.1.12. Kadastrālās uzmērīšanas datums:.....24.07.2009

10.1.13. Patvaļīgas būvniecības pazīme:.....nav

10.1.14. Būve atrodas vai daļēji atrodas uz zemes vienības ar kadastra apzīmējumu:.....05000101005

### 11. Būves tips

11.1. Būves kadastra apzīmējums:.....05000101005048

Tipa kods	Tipa nosaukums
22230201	Kanalizācijas sūkņu stacijas ar pazemes šahtas sienām no dzelzsbetona, virszemes daļas sienām, pārsegumu, jumtu un pievada kolektora ievadu dziļumā līdz 7 m
25000038	Taisnstūra monolītās dzelzsbetona kanalizācijas akas

### 12. Būves konstruktīvie elementi

12.1. Būves ar kadastra apzīmējumu 05000101005048 konstruktīvie elementi:

Nosaukums	Materiāls
Būves pamati	Dzelzsbetons/ betons
Būves ārsienas	Vieglobetons
Būves jumts	Metāla loksnes

### 13. Būves apjoma rādītāji

13.1. Būves ar kadastra apzīmējumu 05000101005048 apjoma rādītāji:

Apjoma rādītāja veids	Apjoma rādītāja nosaukums	Apjoms un mērvienība	Tipa/ elementa kods	Tipa/ elementa nosaukums
Apbūves laukums	nav	58.3 apbūves laukuma kv.m.	nav	nav
Būvtilpums	nav	101 kub m	22230201	Kanalizācijas sūkņu stacijas ar pazemes šahtas sienām no dzelzsbetona, virszemes daļas sienām, pārsegumu, jumtu un pievada kolektora ievadu dziļumā līdz 7 m
Būvtilpums	0001smilšu ūdeņu pieņemšanas sūkņētava	47 kub.m.	25000038	Taisnstūra monolītās dzelzsbetona kanalizācijas akas
Būvtilpums	0002Septisko dūņu tvertne	94 kub m.	nav	nav

### 14. Kopējās platības sadalījums pa platību veidiem

14.1. Būve ar kadastra apzīmējumu.....05000101005048

14.1.1. Kopējā platība (m<sup>2</sup>).....20.5

14.1.1.1. Lietderīgā platība (m<sup>2</sup>).....20.5

14.1.1.1.1. Dzīvokļu kopējā platība (m<sup>2</sup>).....0

14.1.1.1.1.1. Dzīvokļu platība (m<sup>2</sup>).....0

14.1.1.1.1.1.1. Dzīvojamā platība (m<sup>2</sup>).....0

Izdrukas ID: 390001012458	Izdrukas datums: 29.07.2009	2 no 3
---------------------------	-----------------------------	--------

Skaidrojumi:

Nav – Kadastra informācijas sistēmā dati nav reģistrēti, Neregistrē – atbilstoši normatīvajiem aktiem dati netiek reģistrēti



14.1.1.1.1.1.2. Dzīvokļu palīgtelpu platība (m²).....	0
14.1.1.1.1.2. Dzīvokļu ārtelpu platība (m²).....	0
14.1.1.1.2. Nedzīvojamo telpu platība (m²).....	20.5
14.1.1.1.2.1. Nedzīvojamo iekštelpu platība (m²).....	20.5
14.1.1.1.2.2. Nedzīvojamo ārtelpu platība (m²).....	0
14.1.1.2. Koplietošanas palīgtelpu platība (m²).....	0
14.1.1.2.1. Koplietošanas iekštelpu platība (m²).....	0
14.1.1.2.2. Koplietošanas ārtelpu platība (m²).....	0

#### 16. Telpu grupas pamatdati

16.1. Telpu grupas kadastra apzīmējums:.....	05000101005048001
16.1.1. Adrese:.....	nav
16.1.2. Nosaukums:.....	Sūkņu telpa
16.1.3. Lietošanas veida kods un apraksts:.....	1274 - Cita, iepriekš neklasificēta, telpu grupa
16.1.4. Būves stāvs (stāvi), kurā atrodas telpu grupa:.....	1
16.1.5. Telpu skaits telpu grupā:.....	1
16.1.6. Kopējā platība (m²):.....	20.5
16.1.7. Kadastrālās uzmērīšanas datums:.....	24.07.2009
16.1.8. Patvaļīgas būvniecības pazīme:.....	nav
16.1.9. Telpu grupa ietilpst dzīvokļa īpašumā ar kadastra numuru:.....	nav
16.1.10. Telpu grupa ietilpst būvē ar kadastra apzīmējumu:.....	05000101005048
16.1.11. Būve atrodas vai daļēji atrodas uz zemes vienības ar kadastra apzīmējumu:.....	05000101005

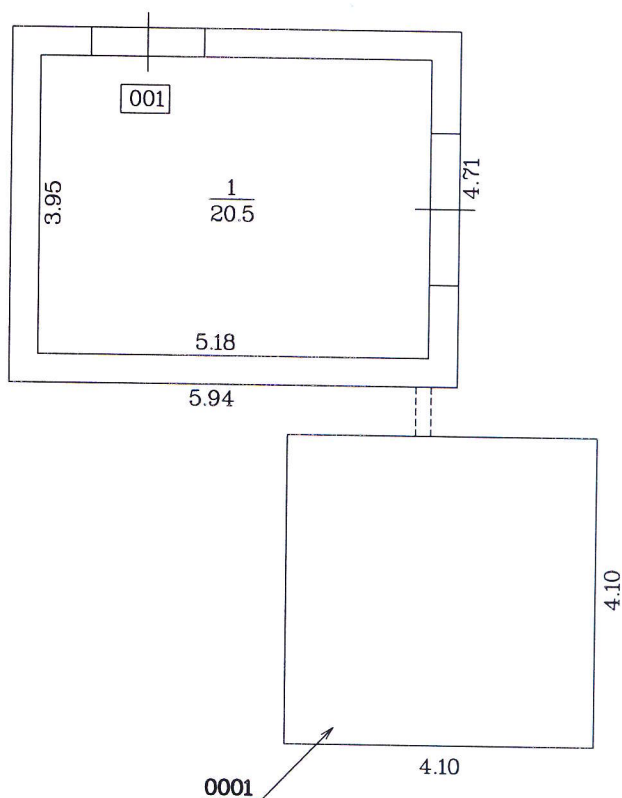
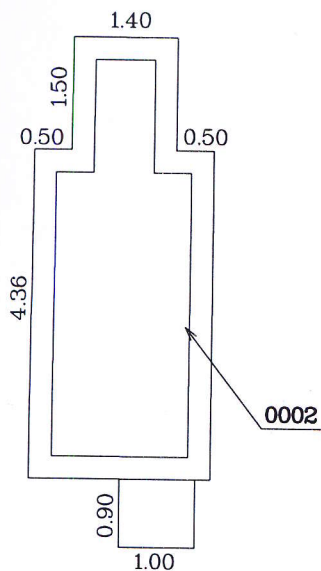
#### 17. Telpu grupas kopējās platības sadalījums pa telpu veidiem un telpu raksturojošie rādītāji

17.1. Telpu grupas kadastra apzīmējums:.....	05000101005048001
--	-------------------

Numurs	Nosaukums	Veids	Stāvs	Augstums (m)	Platība (m²)	Patvaļīgas būvniecības pazīme
1	Sūkņu telpa	4 - Nedzīvojamā iekštelpa	1	3.44	20.5	nav

#### 18. Labiekārtojumi

18.1. Nevienai būvei vai telpu grupai labiekārtojumi nav reģistrēti



Elementi				
Nr.	Nosaukums	Materiāls	Apjoma rādītājs	Apjoma daudz.
0001	Septisko dūņu tvertne	dzelzbetons	kub.m.	94
0002	Smilšu ūdeņi pieņemš. sūkņētava	dzelzbetons	kub.m.	47

## STĀVA PLĀNS

Būves kadastra apzīmējums	Stāva numurs	Stāva augstums	Mērogs
0500 010 1005 048	1	3.44	1 : 100
Uzmērīja	<i>N.Osmolovska</i>	N.Osmolovska	24.07.2009