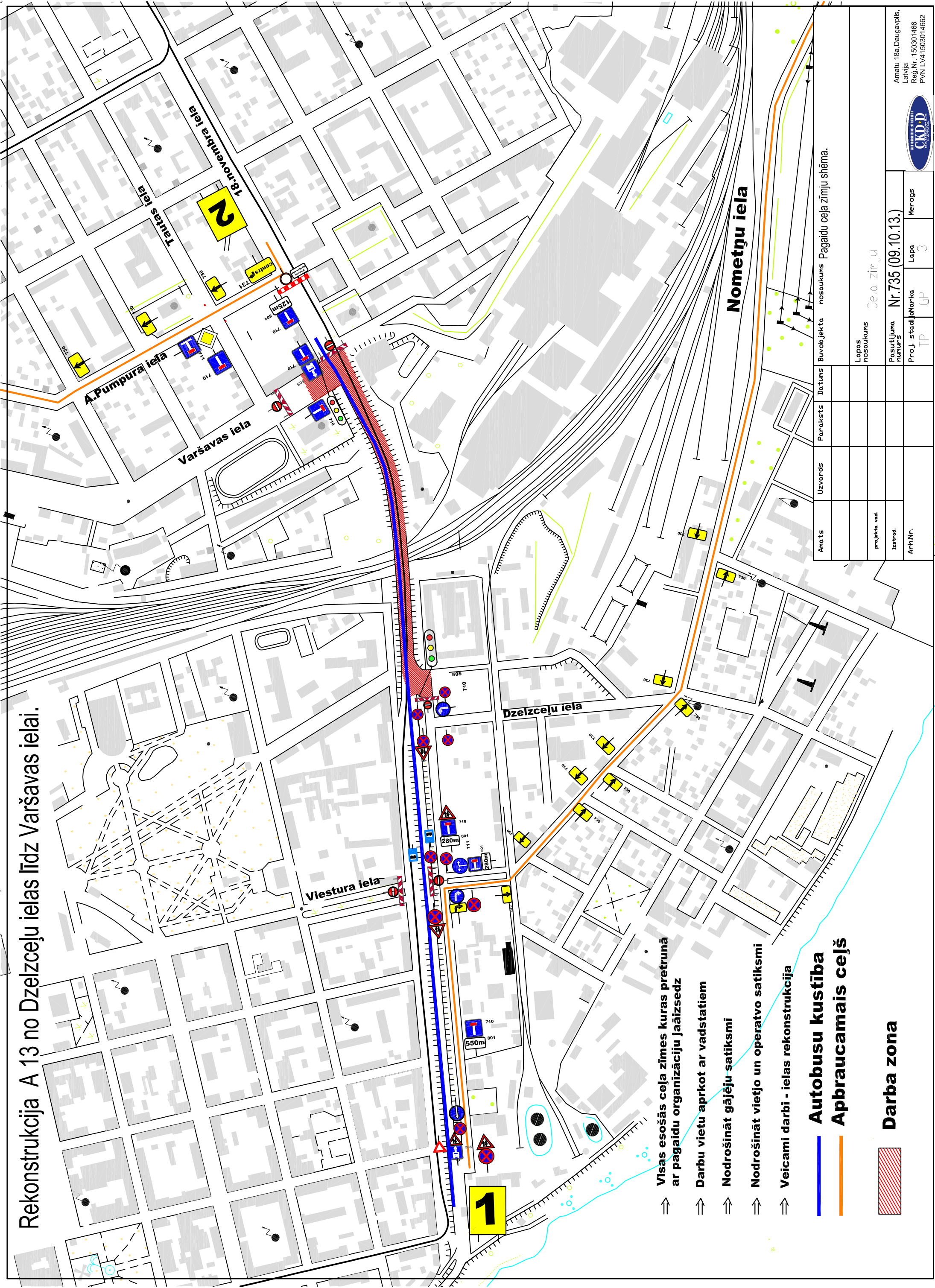


Rekonstrukcija A 13 no Dzelzceļu ielas līdz Varšavas ielai.



- ↑ Visas esošās ceļa zīmes kuras pretrunā ar pagaidu organizāciju jāaizsedz
- ↑ Darbu vietu aprkot ar vadstatiem
- ↑ Nodrošināt gājēju satiksmi
- ↑ Nodrošināt vietjo un operatvo satiksmi
- ↑ Veicami darbi - ielas rekonstrukcija

— Autobusu kustība
— Apbraucamais ceļš



Darba zona

Amats	Uzvards	Paraksts	Datums	Buvobjekta nosaukums	Pagaidu ceļa zīmju shēma.
projekta vad.					

Lapas nosaukums: Ceļa zīmju

Arh.Nr.	TP	GP	Lapa	Merogs
			3	

Pasūtījuma numurs: Nr.735 (09.10.13.)

Proj. stadija: Marka

Proj. stadija: Marka

Anatū 18a, Daugavpils,
 Latvija
 Reg.Nr. 150301466
 PVN LV41503014662

