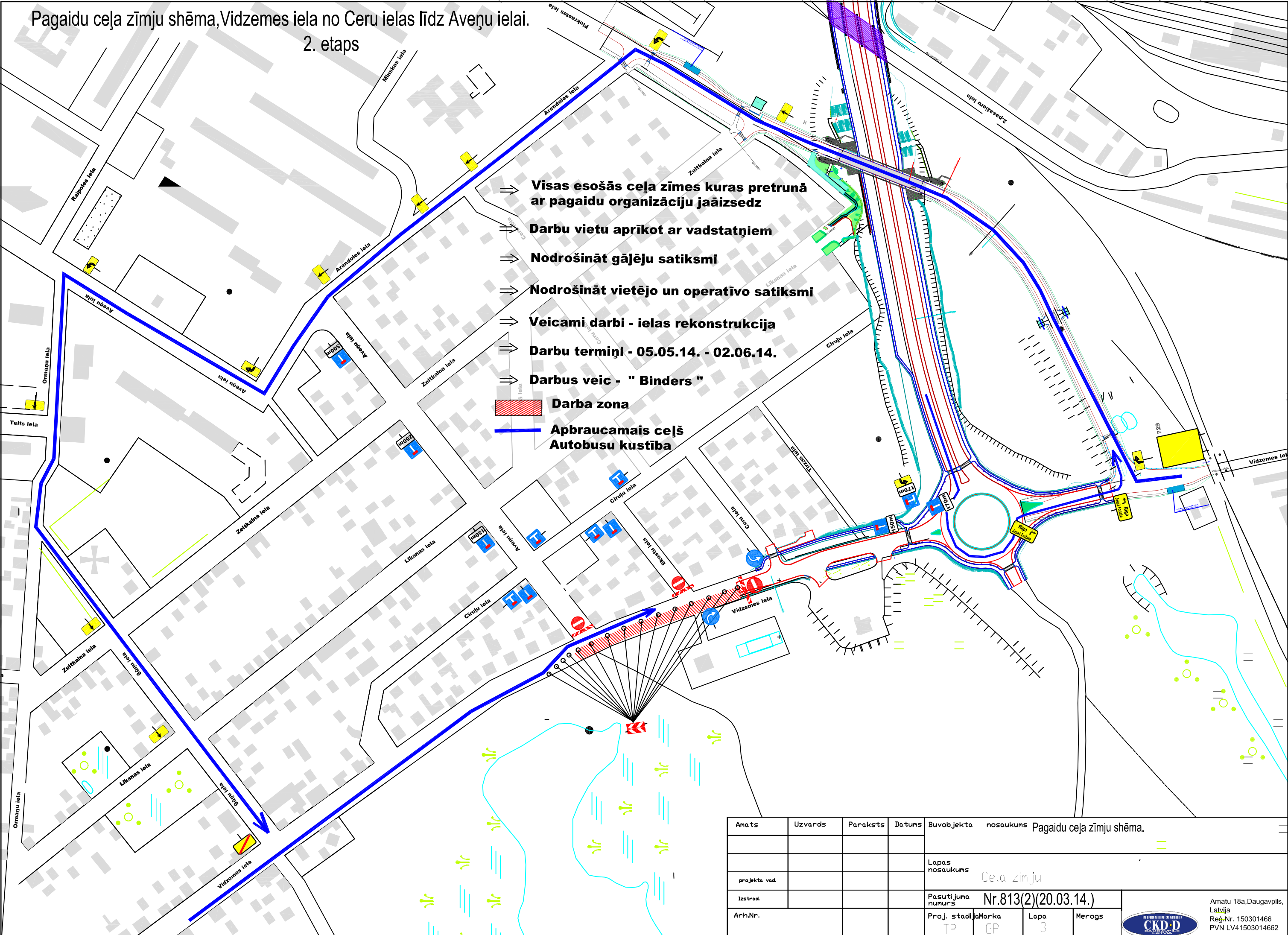




Pagaidu ceļa zīmju shēma, Vidzemes iela no Ceru ielas līdz Avenū ielai.

2. etaps



- ⇒ Visas esošās ceļa zīmes kuras pretrunā ar pagaidu organizāciju jāaizsedz
- ⇒ Darbu vietu aprīkot ar vadstatņiem
- ⇒ Nodrošināt gājēju satiksmi
- ⇒ Nodrošināt vietējo un operatīvo satiksmi
- ⇒ Veicami darbi - ielas rekonstrukcija
- ⇒ Darbu termiņi - 05.05.14. - 02.06.14.
- ⇒ Darbus veic - "Binders"

 **Darba zona**  
 **Apbraucamais ceļš**  
**Autobusu kustība**

Amats	Uzvards	Paraksts	Datums	Buvobjekta nosaukums	Pagaidu ceļa zīmju shēma.		
projekta vad.				Lapas nosaukums	Cela zīmju		
Izstrād.				Pasūtījuma numurs	Nr.813(2)(20.03.14.)		
Arh.Nr.				Proj. stadija	Marka	Lapa	Merogs
				TP	GP	3	