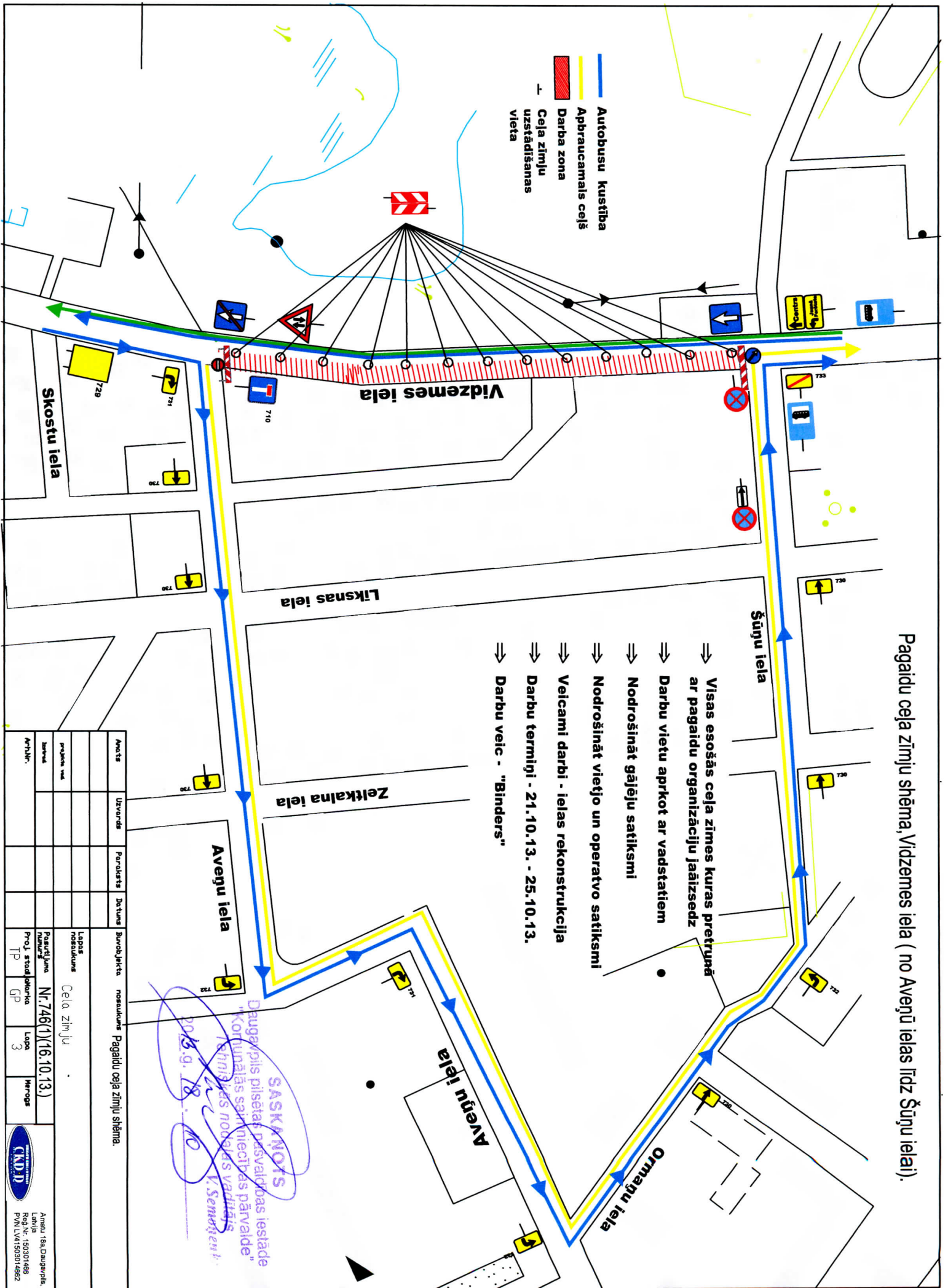


Pagaidu ceļa zīmju shēma, Vidzemes iela (no Aveņu ielas līdz Šūņu ielai).

-  Autobusu kustība
-  Abrucaamais ceļš
-  Darba zona
-  Ceļa zīmju uzstādīšanas vieta



- ⇒ Visas esošās ceļa zīmes kurās pretinā ar pagaidu organizāciju jāaizsedz
- ⇒ Darbu vietu aprkot ar vadstatiem
- ⇒ Nodrošināt gājēju satiksmi
- ⇒ Nodrošināt vieglo un operatīvo satiksmi
- ⇒ Veicami darbi - ielas rekonstrukcija
- ⇒ Darbu termiņi - 21.10.13. - 25.10.13.
- ⇒ Darbu veic - "Binders"

Amats		Uzdevds		Paraksts		Datums		Savukārta nosaukums		nosaukums		Pagaidu ceļa zīmju shēma.	
Projekta vad								Lapas nosaukums		Cela zīmju			
Zīmju								Projekta numurs		N.746(1)(16.10.13)			
Arhiv.								Proj. stand. pakotne		Lapa		Mērogs	
								TP		GP		3	

SASKAŅOTS
 Daugavpils pilsētas pašvaldības iestāde
 "Korinānājs saimniecības pārvalde"
 Tehniskās nodalības vadītājs
 K. Semotiņevs
 2013.g. 18. 10.

