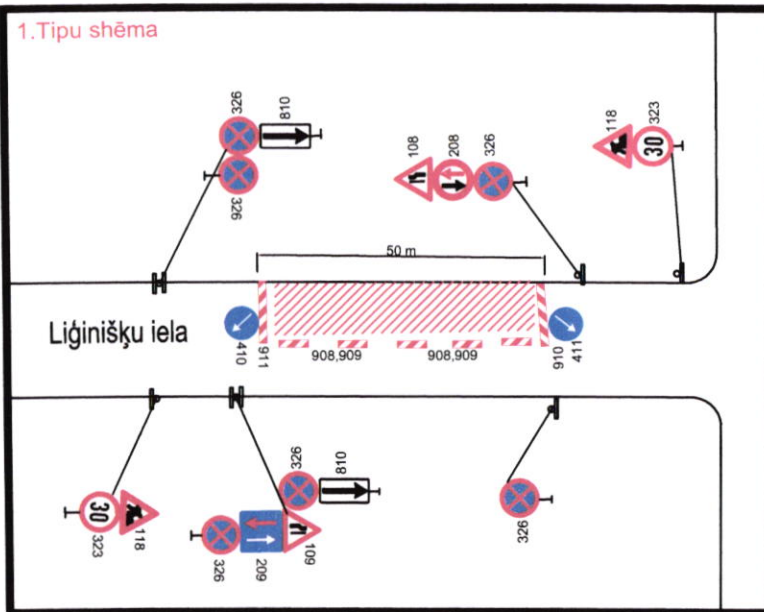
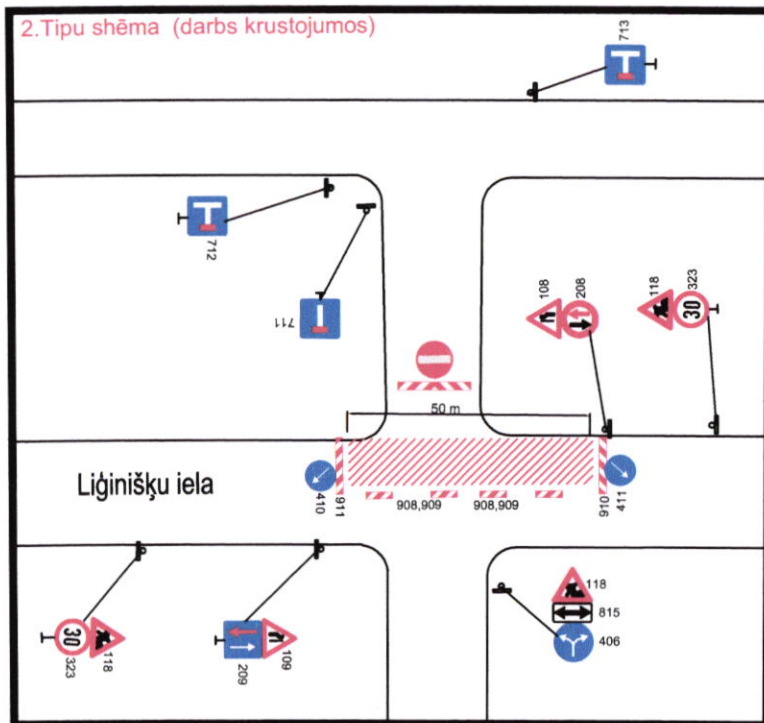


1. Tipu shēma



2. Tipu shēma (darbs krustojumos)



- ⇒ Visas esošās ceļa zīmes kuras pretrunā ar pagaidu organizāciju jāaizsedz
- ⇒ Darbu vietu apriņķot ar vadstatņiem
- ⇒ Nodrošināt gājēju satiksmi
- ⇒ Nodrošināt vietējo un operatīvo satiksmi
- ⇒ Veicami darbi - asfalta seguma izlīdzinošā frēzešana, betona apmaļu nomaiņošana un asfalta seguma ieklāšana
- ⇒ Darbu termiņi - 22.05.2017 - 16.06.17
- ⇒ Darbus veic -SIA "Latgales Ceļdaris"
Atb. persona - V.Mikulovs tālr. 26431768

Pagaidu ceļa zīmju uzstādīšana Līginišķu ielā no Sēlijas ielas līdz Brjanskas ielai, Daugavpilī, remontdarbu laikā.

Shēma atbilstoši MK noteikumu Nr.421 "Noteikumi par darba vietu aprikošanu uz ceļiem".

Piezīmes:

- pagaidu ceļa zīmes uzstādīšanai
- darba zona

SASKAŅOTS
DPPi
"Komunālās saimniecības pārvalde"
vadītāja vietnieks
Artūrs Džeriņš
22.05.2017.g.

Nodrošināt sabiedriskā
transporta kustību

Amats	Uzvards	Paraksts	Buvobjekta nosaukums	Pagaidu ceļa zīmju shēma.			
			Lapas nosaukums	Ceta zīmju			
Izstrādāja	A. Mošāns		Pasūtījuma numurs	Nr.1467 (17.05.17.)			
Sagatavoja	T. Trocka		Proj. stadija	Marka	Lapa 1	Meroga	
							 Amats 18a, Daugavpils, Latvija Reģ.Nr. 150301466 PVN LV41503014662