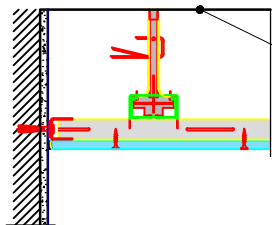
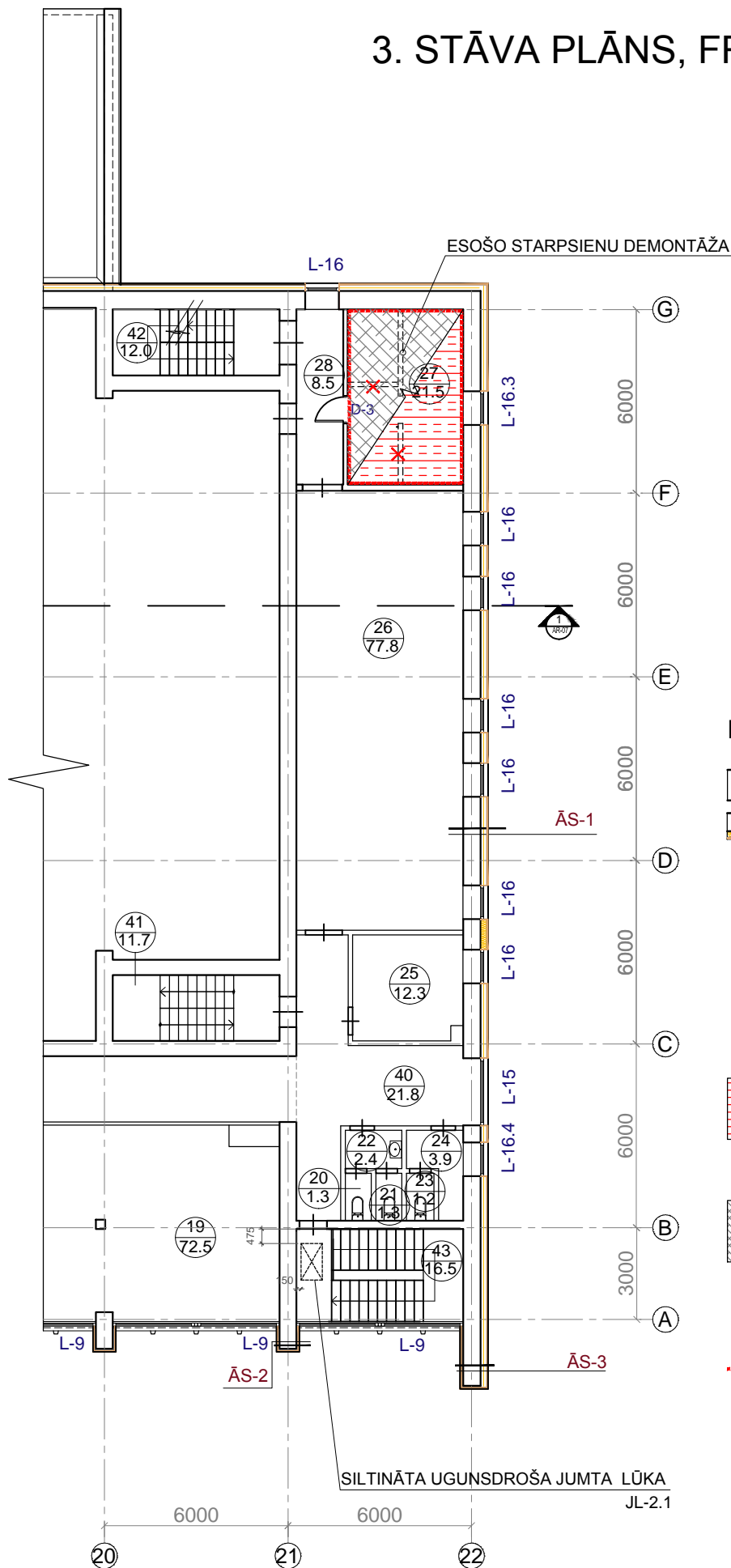


3. STĀVA PLĀNS, FRAGMENTS. M 1:200



MEZGLS 1. ESOŠO GRIESTU APDARE :

- ESOŠAIS DZELZSBETONA PĀRSEGUMA PANELIS,
- GRIESTU PIEKARE, MIN ATSTATUMS LĪDZ PĀRSEGUMAM - 40MM
- METĀLA KARKASS, MAX ATSTATUMS STARP MONTĀŽAS PROFILIEM - 400MM
- UGUNSDROŠĀS ĢĪPŠKARTONA LOKSNES KNAUF GKF, 15MM

NOSACĪTIE APZĪMĒJUMI :

- ESOŠĀS ĶIEĢEĻU SIENAS
- ESOŠO SIENU SILTINĀŠANA UN APDARE AR "ETERNIT" ŠĶIEDRCEMENTA PLĀTNĒM
- ĀS-1 ĀRSIENU MARKĒJUMS PLĀNĀ
- SS-1 STARPSIENU MARKĒJUMS PLĀNĀ
- D-1 DURVJU MARKĒJUMS PLĀNĀ
- L-1 LOGU MARKĒJUMS PLĀNĀ
- GRIESTU APŠŪVUMS AR UGUNSDROŠĀ ĢĪPŠKARTONA PLĀKSNĒM KNAUF GKF, 15MM, 21.6M²
- GRĪDU IZLĪDZINOŠĀ BETONA SLĀŅA IEKLĀŠANA, SLĪPĒŠANA, APSTRĀDE AR PRETPUTEKĻU SASTĀVU, 21.6M²
- SIENU APŠŪVUMS AR UGUNSDROŠĀ ĢĪPŠKARTONA PLĀKSNĒM KNAUF GKF, 15MM, 53.5M²

PIEZĪMES:

- ŠĪ LAPA IZSNIEGTA AUTORUZRAUDZĪBAS LAIKĀ, PAPILDINOT BŪVPROJEKTA (TEHNISKĀ PROJEKTA) LAPAS AR-06 RISINĀJUMUS.
- PĒC STARPSIENU UN IEKĀRTU DEMONTĀŽAS Telpā Nr.27 KONSTATĒTS, KA GRIESTOS REDZAMAS NEAIZDARĪTAS SPRAUGAS STARP PĀRSEGUMA PANEĻIEM. SIENĀS - NEIZMANTOJAMI TEHNOLOĢISKIE CAURUMI. GRĪDAS - NELĪDZENAS. LAI NODROŠINĀTU Telpas ATBILSTĪBU LBN201-15 PRASĪBĀM UN TEHNOLOĢISKO IEKĀRTU MONTĀŽAI VEICAMAS ŠĀDAS DARBĪBAS:

SIENĀS.

- NEIZMANTOJAMO ATVĒRUMU AIZMŪRĒŠANA,
- APŠŪŠANA AR 15MM UGUNSDROŠĀ ĢĪPŠKARTONA PLĀKSNĒM KNAUF GKF, A2
- PĒC UGUNSDROŠĀ ĢĪPŠKARTONA PLĀTŅU MONTĀŽAS, TO ŠPAHTELĒŠANA UN KRĀSOŠANA.

GRĪDA.

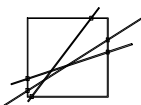
- HIDROIZOLĀCIJAS UN IZLĪDZINOŠĀ SLĀŅA IEKLĀŠANA,
- GRĪDAS SLĪPĒŠANA UN APSTRĀDE AR PRETPUTEKĻU SASTĀVU.

GRIESTI.

- GRIESTU APŠŪŠANA AR 15MM UGUNSDROŠĀ ĢĪPŠKARTONA PLĀKSNĒM KNAUF GKF, A2. SKAT. MEZGLU 1 ŠAJĀ LAPĀ.

3. STĀVA TELPU EKSPLIKĀCIJA (005)

Telpas numurs	Telpas nosaukums	Telpas platība /m²/
19	Kabinets	72.5
20	Tualete	1.3
21	Tualete	1.3
22	Priekštelpa	2.4
23	Tualete	1.2
24	Priekštelpa	3.9
25	Gērbtuve	12.3
26	Zāle	77.8
27	Vēdināšanas kamera	21.5
28	Gaitenis	8.5
42	Kāpņu telpa	12.0
43	Kāpņu telpa	16.5

AR-06.1	PAPILDINĀTS 3. STĀVA PLĀNS			I.RATNIECE	14.08.2017.
Nr.	IZMAIŅAS			IZM.VEICA	DATUMS
<div><p>ARHITEKTU BIROJS REM PRO LR Uzņēmuma reģ.Nr. 41503041904 Būvkomersanta reģ.Nr. 4827-R Muitas 1a, Rīga, LV-1010, Latvija tālr./fax. 67213941, e-mail: riga@rem.lv 18.Novembra 37a, Daugavpils, LV-5401, Latvija tālr./fax. 65421398, e-mail: rem@rem.lv</p></div>			PASŪTĪTĀJS: DAUGAVPILS PILSĒTAS DOMES IESTĀDE "KULTŪRAS PILS" REĢ. Nr. 90002682862		Pasūtījuma Nr. REM_3214
			OBJEKTA NOSAUKUMS ĒKAS AR BŪVES KADASTRA APZĪMĒJUMU 0500 005 2018 001 ENERGOEFEKTIVITĀTES PAAUGSTINĀŠANA UN TERITORIJAS LABIEKĀRTOŠANA SMILŠU IELĀ 92, DAUGAVPILĪ (2 KĀRTĀS)		
AMATA NOSAUKUMS	VĀRDS, UZVĀRDS	PARAKSTS	DATUMS	RASĒJUMA NOSAUKUMS	
BŪVPROJ.VAD.	I.IRVAŅOVŠ		01.2015.	3. STĀVA PLĀNS (1. KĀRTA)	
BŪVPROJ.DAĻ.VAD.	I.RATNIECE		01.2015.	ARHĪVA REĢISTRĀCIJAS NR.	RASĒJUMA MARKA
ARHITEKTE	B.PŪCĪTE		01.2015.	STADIJA	MĒROGS
				LAPA	LAPAS
				REM_3214	AR
				TP	1:200
					06
					80