

**Daugavpils pašvaldības budžeta iestāde**

**„Latgales zoodārzs”**

**Reģ. 90000705874**

**Daugavpils LV-5400, Vienības ielā, 27**

**Gada pārskats**

**2011. gads**

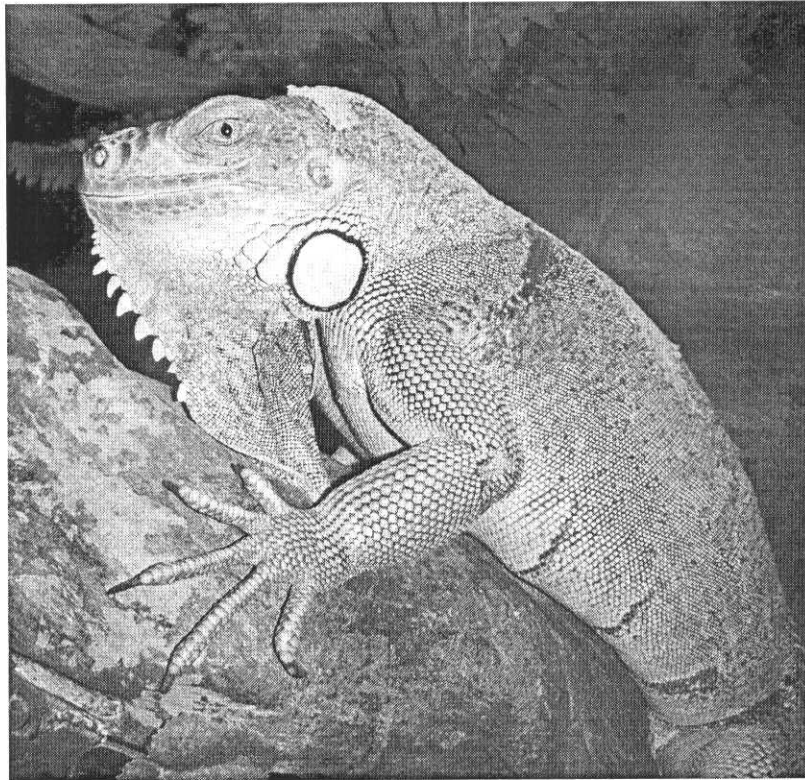
## Saturs

<i>Nr.p.k.</i>	<i>Nosaukums</i>	<i>Num.</i>
1.	Vadības ziņojums	1-20
2.	Veidlapa Nr.1” Balance”(Noteikumu Nr.777 1.pielikums)	21-24
3.	Izziņa ( zembilances aktīvi )	25
4.	Pārskats par darbības finansiālajiem rezultātiem-veidlapa Nr. 4-3 (Noteikumu Nr.777 2.pielikums)	26
5.	Pašu kapitāla izmaiņu pārskats –veidlapa Nr. 4-1 (Noteikumu Nr.777 3.pielikums)	27
6.	Naudas plūsmas pārskats – veidlapa Nr. 2 – NP (Noteikumu Nr.777 4.pielikums)	28-29
7.	Veidlapa Nr. 1-1 “Naudas līdzekļu atlikumu un to ekvivalentu izvietojums” (Noteikumu Nr.777 5.pielikums)	30
8.	Veidlapa Nr.5 “Nemateriālo ieguldījumu un pamatlīdzekļu izmaiņu pārskats” (Noteikumu Nr.777 7.pielikums)	31-32
9.	Veidlapa Nr. 6 “Krājumu izmaiņu pārskats” (Noteikumu Nr.777 8.pielikums)	33
10.	Veidlapa Nr. 8 – AV “ Pārskats par nākamo periodu izdevumiem un avansu maksājumiem” (Noteikumu Nr.777 13.pielikums)	34
11.	Veidlapa Nr. 8-1 “Pārskats par debitoriem (prasībām)” (Noteikumu Nr.777 14.pielikums)	35
12.	Veidlapa Nr. 8-2 “Pārskats par kreditoriem” (saistībām)” (Noteikumu Nr.777 15.pielikums)	36-37
13.	Veidlapa Nr.2 “Pārskats par budžeta izpildi” (Noteikumu Nr.777 18.pielikums)	38-40
14.	Veidlapa Nr. „Noma”	41
15.	Veidlapa Nr.SAL_ REG	42
16.	Grāmatvedības politika	43-47
17.	Paskaidrojumi 2011.gada bilances posteņiem	48-50
18.	Valsts ieņēmumu dienesta izziņa par norēķiniem ar valsts budžetu	51



"Latgales zoodārzs"  
DAUGAVPILS PAŠVALDĪBAS BUDŽETA IESTĀDE

[www.latgaleszoo.biology.lv](http://www.latgaleszoo.biology.lv)



**Daugavpils pašvaldības budžeta iestādes  
"Latgales zoodārzs"  
Vadības ziņojums 2011.g.**

Sastādīja: M.Pupiņš

Daugavpils  
2011.g.

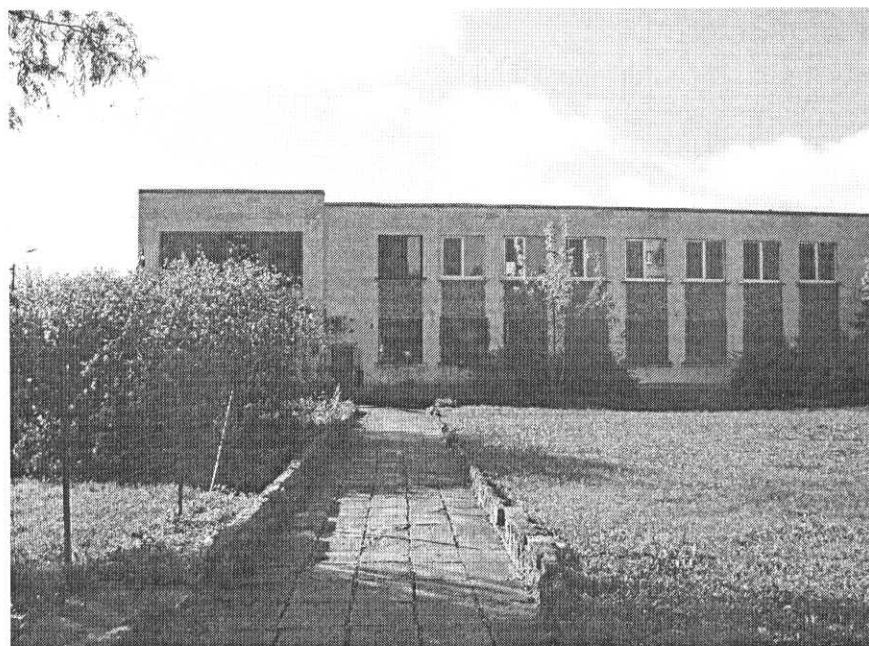


Latvijas  
vides  
aizsardzības  
fonds



## "LATGALES ZOODĀRZA" DARBĪBAS APRAKSTS.

"Latgales zoodārzs" ir municipālā budžeta iestāde, kura īsteno Daugavpils pilsētas iedzīvotāju: bērnu un pieaugušo ekoloģisko audzināšanu un izglītošanu, garīgās un kulturālās attīstības nolūkos. Latgales zoodārzs ir ekoloģiskas kultūras institūcija, kuru dibinātājs ir Daugavpils Dome. Atrašanās vieta: Vienības ielā 27, Daugavpilī. Web-site [www.latgaleszoo.biology.lv](http://www.latgaleszoo.biology.lv).



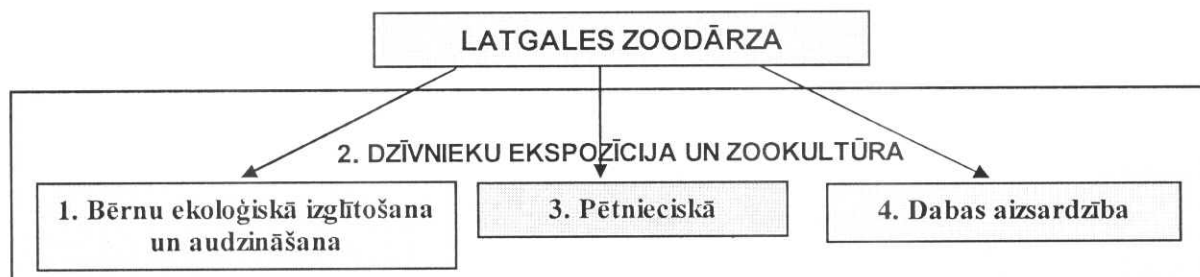
### DARBĪBA UN MĒRĶI

Latgales zoodārza **pamatmērķis** ir ekoloģiskās kultūras audzināšana un ekoloģiskā izglītošana uz dzīvnieku kolekcijas ekspozīcijas pamata.

#### Darbības pamatvirzieni:

1. bērnu ekoloģiskā audzināšana un izglītošana;
2. dzīvnieku kolekcijas ekspozīcija un zookultūra;
3. dabas aizsardzības darbība;
4. zinātniski pētnieciskā darbība.

Latgales zoodārzs, kā un citi pasaules zoodārzi, veic savu darbību 4 galvenajos virzienos:



2011.g. Latgales zoodārzs sasniedza nozīmīgus panākumus visos šajos darbību virzienos.

## 1. BĒRNU EKOĻOĢISKĀ IZGLĪTOŠANA UN AUDZINĀŠANA 2011.g.



Latgales zoodārzs veiksmīgi veica pastāvīgu ekoloģiski izglītojošu un audzinošu darbību Daugavpilī un Latvijā. LZD darbinieki daudzus gadus novada nodarbības, mācību stundas, ekskursijas un lekcijas apmeklētājiem bērniem un pieaugušajiem no Latvijas un citām valstīm dzīvnieku demonstrēšanas laikā. Šīs Latgales zoodārza darbs ļoti veiksmīgi turpinājas arī 2011.g.

### 1.1. LZD ekspozīcijas apmeklētāji

Mūsu zoodārzs ir populāra vieta gan Daugavpils iedzīvotājiem, gan tūristiem no visas Latvijas un citām valstīm. LZD ekspozīciju apmeklēja:

<u>Apmeklētāju kategorija</u>	<u>Cilvēku skaits</u>
Skolēni un vecāki	27115
Pirmsskolas vecuma bērni (bezmaksas)	4400
Invalīdi (bezmaksas)	150
Bērni no patversmēm (bezmaksas)	200

### 1.3. Ekoloģiski izglītojošās aktivitātes

Papildus ekspozīcijas apmeklēšanai zoodārza speciālisti organizē arī speciālas nodarbības un citās aktivitātes, kuru mērķis ir ekoloģiska izglītošana un audzināšana. LZD novadīja speciāli organizētās ekoloģiski izglītojošās aktivitātes:

<u>Aktivitātes veids</u>	<u>Skaits</u>
Ekskursijas zoodārza ekspozīcijā	160
Tematiskās bioloģijas stundas skolēniem	20
Lekcijas Daugavpils Universitātes studentiem ekspozīcijā	15
Lekcijas studentiem sadarbībā ar Daugavpils Universitāti	12
Lekcijas skolotājiem (Daugavpils, Rīgas un citi rajoni)	12
Plenēra nodarbība Zviedrijas mākslas koledža studentiem	1

Zinātnes Festivāls Daugavpils Universitātē (novadīts lekciju)	2
Konsultācijas pa ekoloģisko telefonu	200
Stendi par aizsargājamiem dzīvniekiem dabā (kopā ar DAP)	6
Konsultācija zoodārza darbiniekiem	2
Ekoloģiskā bibliotēka	200 grām.
Svētki ZooMayFest (Kopā ar Vācu kultūras biedrību "Erfolg")	3250 cilv.
Lekcijas Animal terapeitiem (Latvija, Lietuva)	3
Lekcijas Vides ministrijas un DAP darbiniekiem	2

## 1.2. LZD darbinieku pedagoģiskā kvalifikācija

Svarīgi, lai ar ekoloģiski izglītojošo darbu nodarbotos speciālisti ar profesionālu pedagoģisku kvalifikāciju. LZD ir darbinieki ar pedagoģisku kvalifikāciju:

Pedagoģiska kvalifikācija	skaits
Vidusskolas bioloģijas un ķīmijas skolotājs	2
Vidusskolas bioloģijas un lauksaimniecības skolotājs	1
Pedagoģijas Doktors (bioloģijas mācīšanas metodikā)	1
Psiholoģijas Doktors (attīstības psiholoģija)	1
Psiholoģijas Maģistrs (pedagoģiskā un vecuma psiholoģija)	1
Pirmsskolas skolotājs	1

## 1.4. LZD aktivitāšu popularizēšana masu medijos

LZD dzīvnieku dzīves jaunumi interesē cilvēkus Daugavpilī, Latgalē un visā Latvijā. LZD ekoloģiskie jaunumi tika nopublicēti LZD un masu medijos Latvijā un ārzemēs:

Publikācijas veids	Publikāciju daudzums
LZD ekoloģiskie jaunumi citos Internēta portālos	14
Raksti par LZD avīzēs un žurnālos (Daugavpils un Latvijas)	6
TV un radio ekoloģiskas pārraides par LZD	6
Izdots LZD e-biletens "Latgales zoodārzs 2011.g." (PDF)	1

## 1.5. LZD web-site [www.latgalezoo.biology.lv](http://www.latgalezoo.biology.lv) aktivitātes

LZD web-saīts ir izveidots LZD darbinieku spēkiem un eksistē no 2001.g. LZD ir treša līmeņa domēns Latgales zoodārza aktivitāšu popularizācijai Internetā. LZD web-saitā ir atspoguļotas LZD visas darbības panākumi un rezultāti: zinātniskā sadarbība, pedagoģiskais darbs, dabas aizsardzība u.c.:

Internēta aktivitāte	Daudzums
Web-site izveide (web-saīts)	1
Web-site domēna uzturēšana	1
Nopublicēti e-jaunumi par LZD darbību	120
Nopublicētas e-fotogrāfijas par LZD darbību	120
Nopublicēts e-izdevums "LZD 2011. gadā" .PDF formātā	1
Nopublicēts <i>Atskaite par darbu 2011. gadā</i> PDF formātā	1
Atbildēts uz web-saita apmeklētāju e-mail vēstulēm	120

### 1.6. LZD Internet - reģistrācija

LZD web-saita un aktivitāšu starptautiskai popularizācijai Internētā ir svarīgi pierēģistrēties starptautiskajos un Latvijas Internēta resursu katalogos. LZD web-saits ir reģistrēts Latvijas un pasaules zoodārzu un citu resursu portālos:

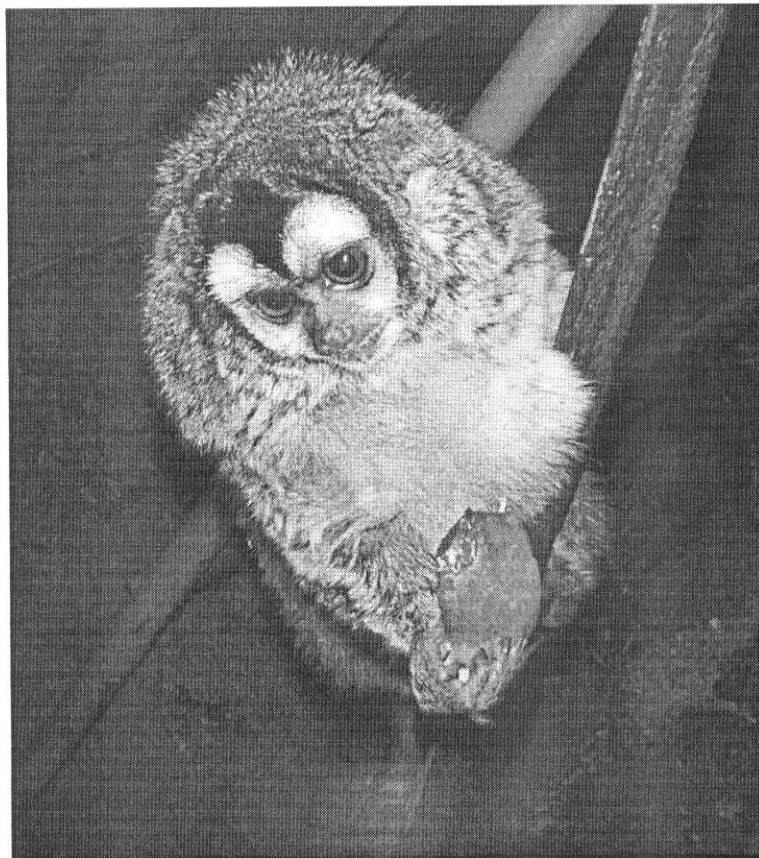
Starptautiskā Internet organizācija	Adrese Internētā
The Zoo Online (Pasaules zoodārzu katalogs)	<a href="http://www.thezooonline.com/europe.html">http://www.thezooonline.com/europe.html</a>
Wikimapia	<a href="http://wikimapia.org/2117341/Latgale-Zoo">http://wikimapia.org/2117341/Latgale-Zoo</a>
Latvijas Bioloģijas skolotāju asociācija	<a href="http://biologs.bf.lu.lv/Adreses/Latviski.shtml">http://biologs.bf.lu.lv/Adreses/Latviski.shtml</a>
Daugavpils nov. Tūrisma inf. vietne	<a href="http://www.visitdaugavpils.lv/index.php?p=3&amp;id=445">http://www.visitdaugavpils.lv/index.php?p=3&amp;id=445</a>
Travel Latvia	<a href="http://www.travelatvia.lv/8/10/10618/en/?main=4&amp;noz=25">http://www.travelatvia.lv/8/10/10618/en/?main=4&amp;noz=25</a>
SuperTravelNet.com	<a href="http://www.supertravelnet.com/ad/zoo.daugavpils/english">http://www.supertravelnet.com/ad/zoo.daugavpils/english</a>
1188	<a href="http://1188.interinfo.lv/index.php?popup=1&amp;lang=1&amp;fEASY=&amp;clid=24947&amp;high=++&amp;ref=%2F1v%2Fhdng%2Fparki_un_darzi_rezervati_dabas%2F1502%2F">http://1188.interinfo.lv/index.php?popup=1&amp;lang=1&amp;fEASY=&amp;clid=24947&amp;high=++&amp;ref=%2F1v%2Fhdng%2Fparki_un_darzi_rezervati_dabas%2F1502%2F</a>
mama.lv	<a href="http://latgales-zoodarzs.infopage.mama.lv/">http://latgales-zoodarzs.infopage.mama.lv/</a>
viss.lv	<a href="http://www.viss.lv/?p=120610">http://www.viss.lv/?p=120610</a>
Travelnet.lv	<a href="http://baltictravelnews.com/?&amp;force_lang=lv&amp;m_id=18215&amp;i_id=2&amp;pub_id=47315">http://baltictravelnews.com/?&amp;force_lang=lv&amp;m_id=18215&amp;i_id=2&amp;pub_id=47315</a>

### 1.7. Mācību un pētnieciskas literatūras publicēšana

LZD darbinieki ir autori un 2011.g. publicēja zoodārza web-saitā [www.life-herpetolatvia.biology.lv](http://www.life-herpetolatvia.biology.lv) mācību un pētnieciskus materiālus, grāmatas, disertācijas PDF un papīru (sadarbībā ar Daugavpils Universitāti) formātā:

- Pupiņa A. (2011): Sarkanvēdera ugunskrupju *Bombina bombina* L. ekoloģijas īpatnības uz sugas areāla ziemeļu robežas Latvijā. [Features of Ecology of Fire-bellied toad *Bombina bombina* L. on the north edge of the species' area in Latvia]. Dr.biol. Promocijas darbs. - Daugavpils Universitāte: 1-131.
- Pupiņa A. (2011): Sarkanvēdera ugunskrupju *Bombina bombina* L. ekoloģijas īpatnības uz sugas areāla ziemeļu robežas Latvijā. [Features of Ecology of Fire-bellied toad *Bombina bombina* L. on the north edge of the species' area in Latvia]. Dr.biol. promocijas darba kopsavilkums. -Daugavpils Universitāte: 1-61.
- Pupiņš M., Pupiņa A. (2011): Latvijas pieaugušo abinieku sugu lauku noteicējs [A field guide to the adult amphibians species of Latvia]. Daugavpils Universitāte, Akadēmiskais apgāds "Saule": 1-76.
- Pupiņš M., Pupiņa A. (2011): Latvijas pieaugušo abinieku sugu lauku noteikšanas shēma. [A field guide schema to the adult Amphibians species of Latvia]. - Daugavpils universitāte, DZMF: 2 lp.

## 2. LATGALES ZOODĀRZA DZĪVNIĒKU EKSPOZĪCIJA UN ZOOKULTŪRA 2011.g.



Latgales zoodārzs veiksmīgi uzturēja un krietni papildināja dzīvnieku kolekciju. Paplašināts bija arī eksponēto dzīvnieku sastāvs, atvērās jauni terāriji un akvāriji. Turpinās darbs jaunās ekspozīcijās.

### 2.1. LZD dzīvnieku sastāvs

LZD uzturēts daudz atraktīvu eksotisku dzīvnieku. Latgales zoodārzā tiek uzturēti zookultūrā Latvijas un eksotiski dzīvnieki:

<u>Dzīvnieku kolekcijas apjoms</u>	<u>Skaits</u>
Sugu skaits kopā	90
Īpatņu skaits kopā	500
Pavairotas sugas 2011.g.	6
Saņemtās jaunas sugas 2011.g.	6

### 2.2. Uzdāvināti dzīvnieki no citiem zoodārziem un privātpersonām

Latgales zoodārzam tika uzdāvināti jauni vērtīgi, atraktīvi un aizsargājami dzīvnieki:

<u>Dāvinātājs</u>	<u>Dzīvnieku skaits</u>
Rīgas Nacionālais zooloģiskais dārzs	7
Privātas personas	8

### 2.3. LZD darbinieku kvalifikācijas paaugstināšana



Latgales zoodārza darbinieki paaugstināja kvalifikāciju, mācoties Bioloģijas doktorantūrās:

<u>Vieta</u>	<u>Doktorantu skaits</u>
Daugavpils Universitāte (ekoloģijas apakšnozāre)	1
Daugavpils Universitāte (zooloģijas apakšnozāre)	1

#### 2.4. LZD licencēšana zoodārza darbībai

Latgales zoodārzs pēc dabas aizsardzības, Vides ministrijas un Pārtikas un veterināra dienesta pārbaudēm saņēma atļaujas pagarinājumu uz 1 gadu. To speciālisti pārbaudīja LZD zoodārza darbības atbilstību Latvijas un Eiropas Savienības zoodārzu darbības normām.

<u>Atļauja</u>	<u>Gadi</u>
Zoodārza darbība	1

#### 2.5. LZD jaunās voljēras dzīvniekiem

Latgales zoodārzs iekārtoja, renovēja un atklāja jaunus voljēras dzīvniekiem:

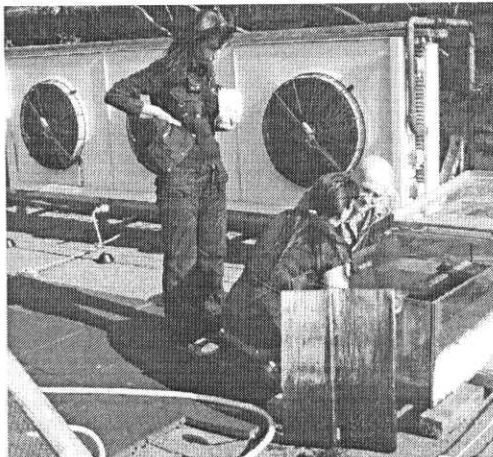
<u>Dzīvnieki</u>	<u>Voljēras</u>
<i>Corallus hortulanus</i>	1
<i>Gerrosaurus major</i>	1
<i>Iguana iguana</i>	1
<i>Python regius</i>	1
<i>Chinchilla lanigera</i>	1
<i>Aotus azarae boliviensis</i>	1

#### 2.6. LZD darbinieku kvalifikācijas celšana ekspozīcijas izveidē

Latgales zoodārza darbinieki iepazinās ar jaunajam dzīvnieku uzturēšanas tehnoloģijām Vācijā, Polijā, Lietuvā, Itālijā, Rīgā.

<u>Vizītes mērķis</u>	<u>Zoodārzi</u>
Seminārs ar apmācības mērķiem	4

### 3. PĒTNIECISKĀ DARBĪBA 2011.g.



LZD pētnieki daudzus gadus pēta Latvijas aizsargājamus dzīvniekus: rūpuļus un abiniekus, īpaši Latgalē un Daugavpils pilsētā un rajonā. Latgales zoodārzs veiksmīgi veica pētniecisku darbību. Galvenās pētītās sugas ir Eiropas purva bruņurupucis, sarkanvēdera ugunskrupis un plātā airvabole Latvijā. Rezultāti tika nopublicēti zinātniskajos rakstos un prezentēti starptautiskajās zinātniskajās konferencēs.

**LZD pētnieciski zinātniskajam darbam netiek izmantota budžeta speciālā finansēšana, aktivitātes veiktas pateicoties citiem finansēšanas avotiem (projektu darbība, darbinieku līdzekļi).**

#### 3.1. LZD zoodārza zinātniskais sastāvs 2011.g.

LZD darbinieku sastāvā ir:

<u>Zinātniskais grāds</u>	<u>Cilvēku skaits</u>
Bioloģijas Doktors	2
Psiholoģijas Doktors	1
Pedagoģijas Doktors	1
Mācas Bioloģijas Doktorantūrā	2
Bioloģijas Maģistrs	3
Psiholoģijas Maģistrs	1
Mācas Vides zinātnes maģistrantūrā	1

#### 3.2. Zinātniskā sadarbība un kontakti ar zinātniekiem

Latgales zoodārza pētnieki aktīvi sadarbojas ar zinātniekiem no Latvijas un citam valstīm (konsultācijas, piedalīšanās projektos, kopīgas publikācijas u.t.t.):

<u>Valsts</u>	<u>Sadarbošanos ar zinātniekiem</u>
Austrija	1
Baltkrievija	3
Dānija	1
Krievija	2
Latvija	7
Lietuva	1
Polija	2

Spānija	1
Vācija	3
Itālija	1

### 3.3. Sadarbība un kontakti ar zinātniekiem no institūcijām

Latgales zoodārza pētnieki aktīvi sadarbojas ar zinātniekiem no Latvijas un citu valsts zinātniskajām un dabas aizsardzības institūcijām (konsultācijas, piedalīšanās projektos, kopīgas publikācijas u.t.t.):

Valsts	Institūcija
Baltkrievija	Mozyr University Institute of Zoology of Belarusian Academy of Science
Dānija	Amphi Consult
Krievija	Moscow Zoo Moscow agrarian University
Latvija	Latvijas Universitāte Daugavpils Universitāte Dabas aizsardzības pārvalde Rīgas Nacionālais zooloģiskais dārzs
Polija	Krakow Education Academy
Spānija	Rede de Observación Ambiental de Galicia (ROAGA), Centro de Investigación e Información Ambiental - Lourizán
Vācija	Stiftung Naturschutz Schleswig-Holstein Hamburg Zoo

### 3.4. Piedalīšanās pētnieciskajos projektos

LZD pētnieku darbība tika novadīta, pateicoties sekojošiem projektiem:

Projekts un atbalstītāji	Pētījumu skaits
Projektu līdzfinansē Eiropas Komisijas LIFE Programma. "Reto rāpuļu un abinieku aizsardzība Latvijā" LIFE-HerpetoLatvia	1

### 3.5. Pētītas Latvijas dzīvnieku sugas

Latviskais nosaukums	Latīniskais nosaukums
Eiropas purva bruņurupucis	<i>Emys orbicularis</i>
sarkanvēdera ugunskrupis	<i>Bombina bombina</i>
plāta airvabole	<i>Dytiscus latissimus</i>

### 3.6. Lauku ekspedīcijas

LZD pētnieki, pētot Latvijas dabu, novada lauku ekspedīcijas Latvijas teritorijā:

Ekspedīciju rezultāts	Skaits
Kopā novadīts ekspedīciju	30
Atklātas jaunas <i>Bombina bombina</i> lokalizācijas	5
Pētīts <i>Bombina bombina</i> biotopu	5
Pētīts <i>Emys orbicularis</i> biotopu	5

Pētīts *Dytiscus latissimus* biotopu

5

### 3.7. LZD pētnieku zinātniskās publikācijas (saraksts pielikumā)

Latgales zoodārza pētnieku darba rezultāti tika nopublicēti vai ir nosūtīti publicēšanai Latvijā, Vācijā, Polijā, Krievijā, Spānijā. Nopublicēts kopā:

<u>Zinātniskās publikācijas raksturs</u>	<u>Publikāciju skaits</u>
Zinātniskie raksti	3
Konferenču materiāli	2
Konferenču tēzes	12

### 3.8. Uzstāšanās starptautiskajās zinātniskajās konferencēs (saraksts pielikumā)

Latgales Zoodārza pētnieki uzstājas starptautiskajās konferencēs un semināros ar zinātniskiem referātiem, iepazīstinot zinātniekus ar LZD pētnieku darba rezultātiem un dabas aizsardzību Daugavpilī, Latgalē un Latvijā.

<u>Aktivitātes raksturs</u>	<u>Daudzums</u>
Pedalīšanas zinātniskajās konferencēs:	7 konferences
Valstis	4
Nolasīti referāti par pētījumu rezultātiem:	14 referāti

### 3.9. LZD pētnieku zinātnisko publikāciju saraksts

#### Zinātniskie raksti

1. Pupins M., Pupina A. (2011) First records of 5 allochthonous species and subspecies of Turtles (*Trachemys scripta troostii*, *Mauremys caspica*, *Mauremys rivulata*, *Pelodiscus sinensis*, *Testudo horsfieldii*) and new records of subspecies *Trachemys scripta elegans* in Latvia. *Management of Biological Invasions*, 2011, 2: 69-81. ISSN 1989-8649 (in press)
2. Pupins M., Pupina A. (2011) Amphibian Declines and Conservation in Latvia. In: Heatwole H., Wilkinson J.W. (Eds.) (2011) *Amphibian Biology. Europe. Conservation and Declines*. Vol.11. 8 p. (in press).
3. Pupins M., Kalnins M., Pupina A., Jaundaldere I. (2011) First records of European Mantid *Mantis religiosa* (Linnaeus, 1758) (Insecta: Dictyoptera, Mantidae) in Latvia and its viability. (sent).

#### Zinātnisko konferenču tēzes

1. Pupina A., M.Pupins (2011): Fire-bellied toads *Bombina bombina* L. (Anura: Bombinatoridae) findings water bodies types in Latvia. - Latvijas ūdeņu vides pētījumi un aizsardzība. Latvijas Universitātes 69. Zinātniskās konferences LU Bioloģijas Fakultātes Hidrobioloģijas Katedras Sekcijas Rakstu krājums. Rīga: 38-39.
2. Pupins M., A.Pupina (2011): European pond turtles *Emys orbicularis* findings in different types of water bodies in Latvia. - Latvijas ūdeņu vides pētījumi un aizsardzība. Latvijas Universitātes 69. Zinātniskās konferences LU Bioloģijas fakultātes Hidrobioloģijas katedras sekcijas Rakstu krājums. Rīga: 40-41.

3. Pupina A., Pupins M. (2011): Distribution and conservation of the Fire-bellied toad (*Bombina bombina* L.) in Latvia. In: Abstracts of 16th European Congress of Herpetology & DGHT Deutscher Herpetologentag. Societas Europaea Herpetologica, Deutsche Gesellschaft für Herpetologie und Terrarienkunde. P. 119.
4. Pupins M., Pupina A. (2011): Distribution and conservation of the European pond turtle (*Emys orbicularis* L.) in Latvia. In: Abstracts of 16th European Congress of Herpetology & DGHT Deutscher Herpetologentag. Societas Europaea Herpetologica, Deutsche Gesellschaft für Herpetologie und Terrarienkunde. P. 119.
5. Pupins M., Pupina A. (2011): The morphometry of *Emys orbicularis* eggs in Latvia. -in: Book of abstracts of 6th International Conference "Research and conservation of biological diversity in Baltic Region". Daugavpils University, Academic Press Saule.
6. Pupina A., Pupins M. (2011): Fire-bellied toad's *Bombina bombina* L. substratum of laying of eggs in nature in Latvia. -in: Book of abstracts of 6th International Conference "Research and conservation of biological diversity in Baltic Region". Daugavpils University, Academic Press Saule.
7. Litvinceva J., Pupins M. (2011): Latvian zoo collections role of preserved native biodiversity. -in: Book of abstracts of 6th International Conference "Research and conservation of biological diversity in Baltic Region". Daugavpils University, Academic Press Saule
8. Pupina A., Pupins M. (2011): Observation of fire-bellied toads' *Bombina bombina* L. satellite males in Latvia. -in: Abstracts of the 53rd International Scientific Conference of Daugavpils University: 23. ISBN 978-9984-14-522-8.
9. Pupins M., Pupina A. (2011): The study of morphometry of adult European pond turtles *Emys orbicularis* in Latvia. -in: Abstracts of the 53rd International Scientific Conference of Daugavpils University: 4. ISBN 978-9984-14-522-8.
10. Rimicāns A., Pupiņš M. (2011): Daugavpils pilsētas teritorijas dzīvotņu abinieki un rāpuļi. -in: Abstracts of the 53rd International Scientific Conference of Daugavpils University: 48. ISBN 978-9984-14-522-8.
11. Bleiders R., Pupiņš M. (2011): Daugavpils novada teritorijā esošo sarkanvēdera ugunskrupju (*Bombina bombina*) biotopu reljefa raksturojums. -in: Abstracts of the 53rd International Scientific Conference of Daugavpils University: 48. ISBN 978-9984-14-522-8.
12. Kotāne L., Pupiņš M., Pupiņa A. (2011): Ūdeņu ķīmiskā sastāva īpatnības sarkanvēdera ugunskrupja apdzīvotās ūdenstilpēs Dienvidlatvijā. -in: Abstracts of the 53rd International Scientific Conference of Daugavpils University: 54. ISBN 978-9984-14-522-8.

### 3.10. Starptautisku konferenču saraksts un LZD pētnieku referātu nosaukumi

1. **Germany, Trier, Trier University. Deutsche Gesellschaft für Herpetologie und Terrarienkunde (DGHT). Conference DGHT-Nachzuchttagung. 28.-30.09.2011.** 1) Pupins M., Pupina A.: *Emys orbicularis* L. in Latvia: conservation and breeding. Poster. 2) Pupina A., Pupins M.: *Bombina bombina* L. in Latvia: conservation and keeping. Poster.
2. **Luxemburg, Luxemburg, Germany, Trier. Societas Europaea Herpetologica (SEH), Deutsche Gesellschaft für Herpetologie und Terrarienkunde (DGHT). 16th European**

- Congress of Herpetology. 25.-29.09.2011.** 1) Pupina A., Pupins M.. Distribution and conservation of the Fire-bellied toad (*Bombina bombina* L.) in Latvia. Poster. 2) Pupins M., Pupina A.. Distribution and conservation of the European pond turtle (*Emys orbicularis* L.). Poster.
3. **Poland, Warsaw, University of Warsaw. International Conference „Four dimension of Landscape”. 15.-17.09.2011.** 1) Litvinceva J., Pupins M.: Role of Baltic region zoo, like element, who forming landscape in the capitals. Poster.
4. **Latvia, Daugavpils, Daugavpils University, SBI. 6th International Conference "Research and conservation of biological diversity in Baltic Region". 28.04.2011.-29.04.2011.** 1) Pupins M., Pupina A. The morphometry of *Emys orbicularis* eggs in Latvia. Oral presentation. 2) Pupina A., Pupins M.: Fire-bellied toad's *Bombina bombina* L. substratum of laying of eggs in nature in Latvia. Oral presentation. 3) Litvinceva J., Pupins M.: Latvian zoo collections role of preserved native biodiversity. Poster.
5. **Latvia, Daugavpils, Daugavpils University. 53rd International Scientific Conference of Daugavpils University. 13.04.2011. -15.04.2011.** 1) Pupina A., Pupins M.: Observation of fire-bellied toads' *Bombina bombina* L. satellite males in Latvia. Oral presentation. 2) Pupins M., Pupina A.: The study of morphometry of adult European pond turtles *Emys orbicularis* in Latvia. Oral presentation. 3) Rimicāns A., Pupiņš M.: Daugavpils pilsētas teritorijas dzīvotņu abinieki un rāpuļi. Poster. 4) Bleiders R., Pupiņš M.: Daugavpils novada teritorijā esošo sarkanvēdera ugunskrupju (*Bombina bombina*) biotopu reljefa raksturojums. Poster. 5) Kotāne L., Pupiņš M., Pupiņa A.: Ūdeņu ķīmiskā sastāva īpatnības sarkanvēdera ugunskrupja apdzīvotās ūdenstilpēs Dienvidlatvijā. Poster.
6. **Latvia, Riga. 69th Scientific Conference of University of Latvia. „Latvijas ūdeņu vides pētījumi un aizsardzība”. 25.02.2011.** 1) A.Pupina, M.Pupins: Fire-bellied toads *Bombina bombina* L. (Anura: Bombinatoridae) findings water bodies types in Latvia. Poster. 2) M.Pupins, A.Pupina: European pond turtles *Emys orbicularis* findings in different types of water bodies in Latvia. Poster.
7. **Latvia, Riga. 69th Scientific Conference of University of Latvia. „Biology”. 03.-04.02.2011.** 1) Pupina A., Pupins M.: Fire-bellied toads *Bombina bombina* L. (Anura: Bombinatoridae) new findings in 2010 in Latvia. Oral presentation. 2) Pupins M., Pupina A.: European pond turtles *Emys orbicularis* finding cases in 2010 in Latvia. Oral presentation. 3) Ceirans A., Pupina A., Pupins M.: Perspectives of conservation of three rarest reptiles and amphibians species in Latvia. Poster.

### 3.11. LZD pētnieku zinātniskās kvalifikācijas paaugstināšana

Latgales zoodārza darbinieki paaugstina savu zinātnisko kvalifikāciju. 2011. g. Daugavpils Universitātē bija aizstāvētā Bioloģijas Doktora disertācija:

Pupiņa A. (2011): Sarkanvēdera ugunskrupju *Bombina bombina* L. ekoloģijas īpatnības uz sugas areāla ziemeļu robežas Latvijā. [Features of Ecology of Fire-bellied toad *Bombina bombina* L. on the north edge of the species' area in Latvia]. Dr.biol. Promocijas darbs. - Daugavpils Universitāte: 1-131.

### 3.12. LZD pētnieku piedalīšanas citu zinātnisko institūciju darbā

LZD darbinieki piedalījās citu zinātnisko un dabas aizsardzības institūciju darbā Latvijā:

<u>Statuss</u>	<u>Cilvēku skaits</u>
Daugavpils Universitātes Ekoloģijas institūta pētnieks	1
Dabas aizsardzības pārvaldes sertificēts eksperts	2

## 4. DABAS AIZSARDZĪBA 2011.g.



Latgales zoodārza dabas aizsardzības darbība faktiski ir visa zoodārza darbība: ekoloģiski izglītojoša, jo apmeklētājiem veidojas cenošā attieksme pret dabu; zinātniskā darbība, jo Latgales zoodārzs pēta Latvijas aizsargājamus dzīvniekus ar mērķi tos saglabāt Latvijā.

Papildus tam Latgales zoodārzs veiksmīgi uzturēja un pavairoja dzīvniekus zookultūrā, tanī skaitā retus un pasaulē un Eiropā aizsargājamus, izlaida pavairotus *Bombina bombina* Latvija dabā, realizēja starptautiskus dabas aizsardzības projektus sadarbība ar Latvijas un ārzemju dabas aizsardzības speciālistiem.

### 4.1. Pavairotas zookultūrā Latvijas aizsargājamo dzīvnieku sugas

<u>Latviskais nosaukums</u>	<u>Latīniskais nosaukums</u>	<u>Īpatņu skaits</u>
Eiropas purva bruņurupucis	<i>Emys orbicularis</i>	40
sarkanvēdera ugunskrupis	<i>Bombina bombina</i>	1000

### 4.2. Izlaisti dabā pavairoti Latvijas aizsargājamie dzīvnieki

Latgales zoodārzs atbilstoši dabas aizsardzības projektiem, pavairo zookultūrā un izlaiž dabā Daugavpils rajonā (Teritorija Nature 2000 "Ilgas") un Latvijā (Dabas parks "Rāzna") Eiropas aizsargājamus dzīvniekus:

<u>Latviskais nosaukums</u>	<u>Latīniskais nosaukums</u>	<u>Izlaists īpatņu</u>
sarkanvēdera ugunskrupis	<i>Bombina bombina</i>	1000



#### 4.3. LZD palīdzība Daugavpils iedzīvotājiem un Latvijas dabai

Latgales zoodārzs kvalificēti palīdz, arī sadarbībā ar dienestiem 1188 un 119, Daugavpils un Latvijas iedzīvotājiem, profesionāli ķerot bīstamus un invazīvus rāpuļus un citus dzīvniekus:

<u>Noķerti dzīvnieki</u>	<u>Īpatņu skaits</u>
Noķertas čūskas Daugavpilī	10
Noķertas vai pieņemtas uzturēšanai svešas sugas Latvijā	11

#### 4.4. Aizsargājamo dzīvnieku biotopu optimizēšana

Mazie diķi, kur dzīvo sarkanvēdera ugunskrupji Latvijā, ar laiku aizaug. Latgales zoodārzs atjaunoja aizsargājamo dzīvnieku *Bombina bombina* biotopus Latvijā:

<u>Optimizācijas raksturs</u>	<u>Biotopu skaits</u>
Krūmu ciršana	3

#### 4.5. Piedalīšanās dabas aizsardzības projektos

LZD dabas aizsardzības darbība tika novadīta, piedaloties sekojošos starptautiskajos un Latvijas dabas aizsardzības projektos:

<u>Atbalstītāji</u>	<u>Projekta nosaukums un numurs</u>	<u>Projekta līdzekļi</u>
EU, LIFE NATURE, Nature 2000	LIFE-HerpetoLatvia LIFE09NAT/LV/000239 „Reto rāpuļu un abinieku aizsardzība Latvijā”	Budget: 772 400.00 € Life: 50%

#### 4.6. Valsts līmeņa eksperti dabas aizsardzībā

Latgales zoodārza darbinieki ir sertificēti Dabas aizsardzības pārvaldē, ka eksperti grupā "Abinieki un rāpuļi":

<u>Grupa</u>	<u>Ekspertu skaits</u>
"Abinieki un rāpuļi"	2

## Pateicības

Latgales zoodārza darbību ekoloģiskās audzināšanas un izglītošanas jomā, dzīvnieku zookultūru uzturēšanā un ekspozīcijas veidošanā, zinātniskos pētījumos un dabas aizsardzībā atbalstīja ļoti daudzi Latgales zoodārza un to dzīvnieku draugi, Latvijas un pasaules dabas draugi. Mēs pateicāmies viņiem par to.

Mēs ļoti pateicāmies Daugavpils Domei par daudzgadīgo pilsētas zoodārza atbalstu un palīdzību zoodārza dzīvniekiem un dabas draugiem - zoodārza apmeklētājiem.

Mēs esam pateicīgi mūsu apmeklētājiem un visiem Daugavpils, Latgales, Latvijas un citu valsts iedzīvotājiem, kas atbalsta Latgales zoodārza darbību.

Mēs pateicāmies sekojošām Latvijas organizācijām par sadarbību dzīvnieku uzturēšanā, pētījumos un praktiskajā dabas aizsardzībā Latvijā: Daugavpils Universitāte, Rīgas Nacionālais zooloģiskais dārzs; Latvijas Vides aizsardzības fonds, Dabas aizsardzības pārvalde, Latgales ekoloģiskā biedrība.

Mūsu konkrēti pētījumi tika veikti pateicoties Daugavpils Universitātes un European Structure Funds atbalstam, projekts 2004/ 003/ VPD1/ ESF/ PIAA/ 04/NP/ 3.2.3.1./ 0003/ 0065. Dabas aizsardzības pasākumi *Bombina bombina* saglabāšanā tika veikti, pateicoties Dabas aizsardzības pārvaldes atbalstam; Life-Nature un Nature 2000 projekta LIFE-HerpetoLatvia LIFE09NAT/LV/000239 „Reto rāpuļu un abinieku aizsardzība Latvijā” aktivitātēm.

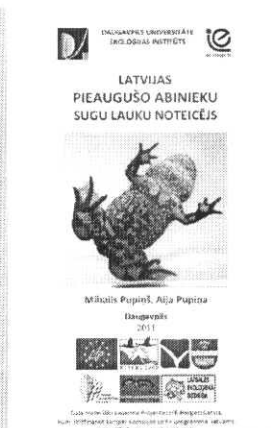
Latgales zoodārzs  
eco@apollo.lv



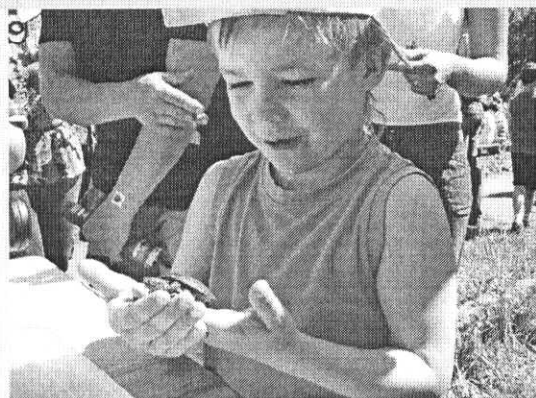
## 1. EKOLOĢISKĀ IZGLĪTOŠANA UN AUDZINĀŠANA 2011.g.



Bērni kopā ar vecākiem bieži apmeklē LZD ekspozīciju. Kopā ar vācu kultūras biedrību "Erfolg" novadītu ZooMayFest apmeklēja vairāk par 3000 cilvēku.



Lai attīstīt iedzīvotāju zināšanas par Latvijas abiniekiem, kopā ar Daugavpils Universitāti tika nopublicēts Abinieku noteicējs, kura autori bija LZD speciālisti.



Mazie bērni kopā ar vecākiem arī bieži nāk ciemos pie zoodārza dzīvniekiem.



Zoodārza teritorijā novadīti ekoloģisko zīmējumu un tēlniecības konkursi bērniem.

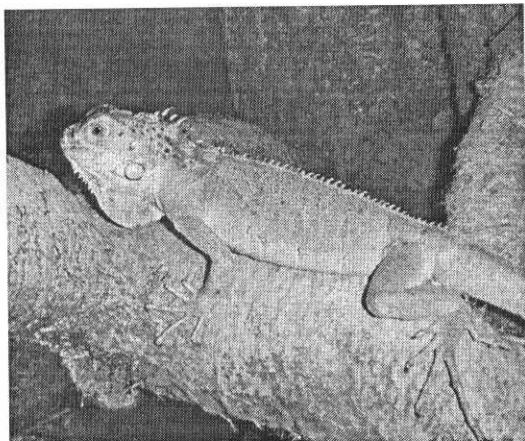


Zoodārza dzīvnieku izmantošana bērnu terapijā popularizēta Lietuvā un Latvijā Eiropas finansēto projektu gaitā.



Daugavpils un Latvijas skolēni bieži apmeklē zoodārzu, kur viņiem novada tematiskas stundas.

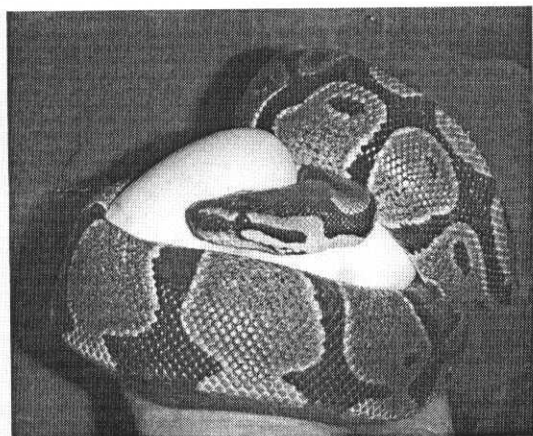
## 2. DZĪVNIEKU EKSPOZĪCIJA DAŽI UZDĀVINĀTIE UN PAVAIROTIE 2011.g. DZĪVNIEKI



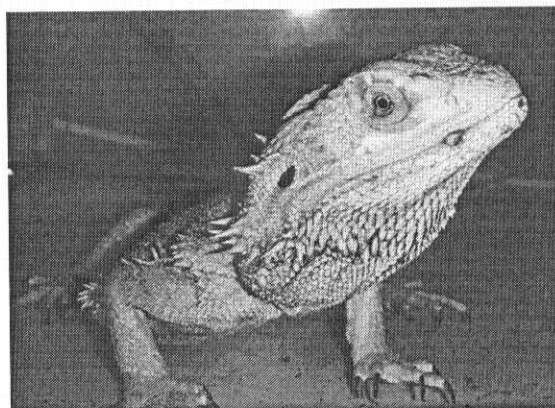
Uzdāvināta Latgales zoodārzam Iguana iguana satiek apmeklētājus.



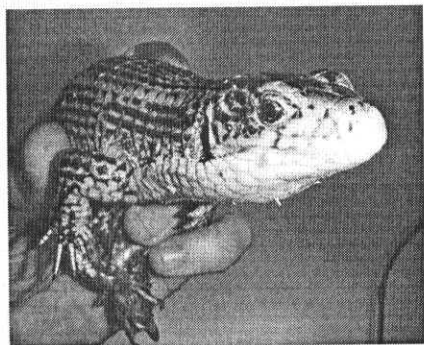
Šiem Sarkanastes Žako pārim šogad bija 3 bērni.



Karaliskaiem pitoniem piedzima 3 mazuļi.



Iedzīvotāju uzdāvinātā Bārdaina agāma tagad dzīvo ekspozīcijā ar sugas brāļiem.



Rīgas zoodārzs uzdāvināja mums šo Gerrosaurus major.



Šo Jemenas hameleonu mēs saņēmām apmaiņā no Rīgas naturālistiem.

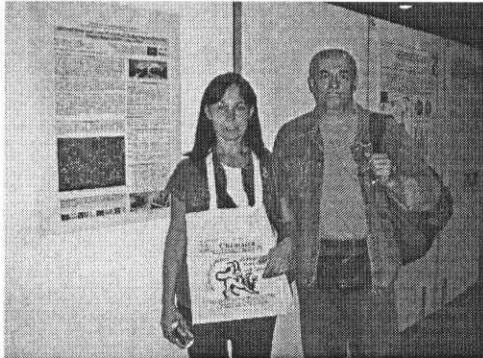
### 3. ZINĀTNISKĀ DARBĪBA 2011.g.



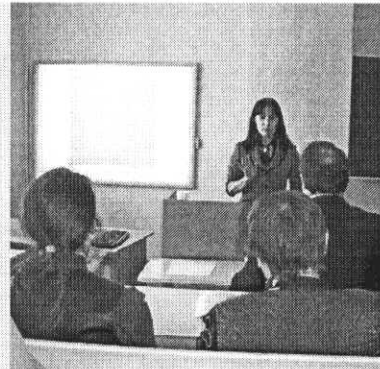
Pētot Latvijas dzīvniekus, LZD zoologi daudz laika pavada purvos un dīķos.



LZD zoologu pētījumu rezultāti tiek prezentēti zinātniekiem konferencēs.



Luksemburga. Zoodārza pētnieku rezultāti prezentēti pasaules un Eiropas herpetologiem.



LZD zooloģe Aija Pupiņa aizstāvēja Bioloģijas Doktora disertāciju. Tagad zoodārza speciālistiem ir 4 Doktora grādi.

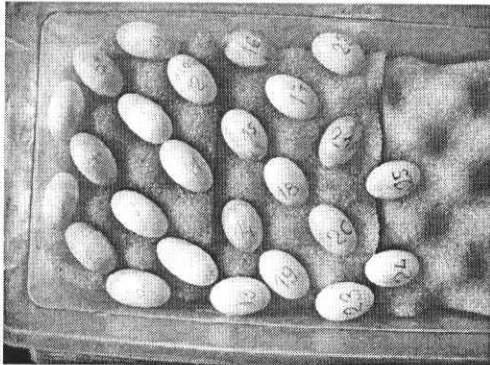


Itālija. LZD zoologi piedalās LIFE-HerpetoLatvia seminārā Albengas Emys Centrā kopā ar Dario Ottonello, kur apguva bruņurupuču pētīšanas metodes un vairošanas tehnoloģijas.

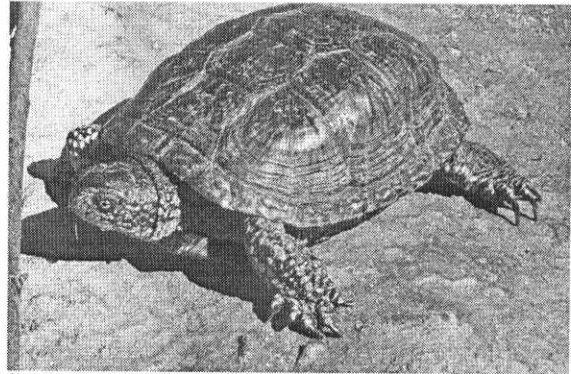


LZD zoologu pētījumu rezultāti tiek prezentēti Latvijas zinātniekiem Latvijas Universitātes konferencē.

#### 4. DABAS AIZSARDZĪBA 2011.g. RETO SUGU SAGLABĀŠANA LATVIJĀ



Šogad Latgales zoodārzā tika iegūtas purva bruņurupuču olas un izšķīlās 40 mazi bruņurupucēni.



Šis Eiropas purva bruņurupucis šogad tika atrasts Latvijas dabā.



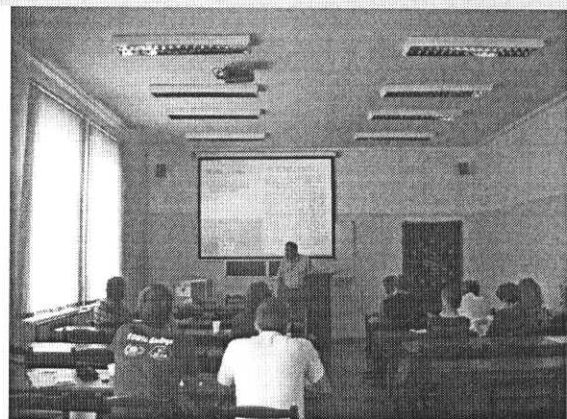
Atbilstoši LIFE projektam LZD zoologi pavairoja un izlaida 1000 mazus ugunskrupšus.



LZD zoologi kontrolē ugunskrupju biotopus Daugavpils rajonā un Latgalē.



Dabā uzstādīti stendi par Latvijas retākiem abiniekiem un rāpuļiem



Zoodārza zoologi dalās pieredzē ar cietiem LIFE Projektiem.

Datu savākšanas pamatojums – Likuma par budžetu un finanšu vadību 30.panta pirmā daļa dod tiesības pieprasīt šos datus	Veidlapa Nr.1  <b>Bilance</b>
---	-------------------------------------

Ministrijas, valsts centrālās iestādes, pašvaldības  
nosaukums \_\_\_\_\_

Iestādes nosaukums Daugavpils Latgales zoodārzs \_\_\_\_\_

Juridiskā adrese : Vienības iela 27,Daugavpils \_\_\_\_\_

Pasta indekss: \_\_\_\_\_

Tālrunis : 654-26789 \_\_\_\_\_

e-pasts: latgaleszoo.biologu.lv \_\_\_\_\_

KODI
90000705874

LV-

5400

uz 2011 gada 31.12

(latos)

Konta Nr.	Posteņa nosaukums	Piezīmes Nr.	Pārskata perioda beigās	Pārskata perioda sākumā
	<b>AKTĪVS</b>			
A	B	C	1	2
<b>1000</b>	<b>Ilgtermiņa ieguldījumi</b>	<b>1.</b>	<b>66 249</b>	<b>58 798</b>
<b>1100</b>	<b>Nemateriālie ieguldījumi</b>	<b>1.1.</b>	<b>285</b>	<b>441</b>
1120	Licences, koncesijas un patenti, preču zīmes un tamlīdzīgas tiesības	1.1.2.	285	441
<b>1200</b>	<b>Pamatlīdzekļi</b>	<b>1.2.</b>	<b>65 964</b>	<b>58 357</b>
1210	Zeme, ēkas un būves	1.2.1.	54 287	54 882
1230	Pārējie pamatlīdzekļi	1.2.3.	11 677	3 475
<b>2000</b>	<b>Apgrozāmie līdzekļi</b>	<b>2.</b>	<b>94 087</b>	<b>124 518</b>
<b>2100</b>	<b>Krājumi</b>	<b>2.1.</b>	<b>2 220</b>	<b>2 364</b>
<b>2300</b>	<b>Debitori</b>	<b>2.3.</b>	<b>623</b>	<b>225</b>
2400	Nākamo periodu izdevumi un avansi par pakalpojumiem un projektiem	2.4.	1 320	52
2600	Naudas līdzekļi	2.6.	89 924	121 877
<b>I.</b>	<b>BILANCE (1000+2000)</b>	<b>I.</b>	<b>160 336</b>	<b>183 316</b>



(latos)

Konta Nr.	Posteņa nosaukums	Piezīmes Nr.	Pārskata perioda beigās	Pārskata perioda sākumā
<b>PASĪVS</b>				
A	B	C	1	2
<b>3000</b>	<b>Pašu kapitāls</b>	<b>3.</b>	<b>-15 795</b>	<b>40 636</b>
<b>3500</b>	<b>Budžeta izpildes rezultāti</b>	<b>3.5.</b>	<b>-15 795</b>	<b>40 636</b>
3510	Iepriekšējo pārskata gadu budžeta izpildes rezultāts	3.5.1.	40 636	56 536
3520	Pārskata gada budžeta izpildes rezultāts	3.5.2.	-56 431	-15 900
<b>5000</b>	<b>Kreditori</b>	<b>5.</b>	<b>176 131</b>	<b>142 680</b>
<b>5100</b>	<b>Ilgtermiņa saistības</b>	<b>5.1.</b>	<b>174 264</b>	<b>140 569</b>
5180	Ilgtermiņa saistības par pārējiem Eiropas Savienības finansētajiem projektiem un ārvalstu finanšu palīdzību	5.1.8.	174 264	140 569
<b>5200-5900</b>	<b>Īstermiņa saistības</b>	<b>5.2.-5.9.</b>	<b>1 867</b>	<b>2 111</b>
5300	Īstermiņa saistības pret piegādātājiem un darbuzņēmējiem	5.3.	60	362
5420	Īstermiņa uzkrātās saistības	5.4.2.	1 361	1 524
5900	Nākamo periodu ieņēmumi	5.9.	446	225
<b>I.</b>	<b>BILANCE (3000+4000+5000)</b>	<b>I.</b>	<b>160 336</b>	<b>183 316</b>

(latos)

Kods	Posteņa nosaukums	Piezīmes Nr.	Pārskata perioda beigās	Pārskata perioda sākumā
<b>ZEMBILANCE</b>				
A	B	C	1	2
<b>9100</b>	<b>Zembilances aktīvi</b>	<b>9.1.</b>	<b>12 042</b>	<b>12 042</b>
9110	Iespējamie aktīvi	9.1.1.	12 042	12 042
<b>9500</b>	<b>Zembilances pasīvi</b>	<b>9.5.</b>	<b>115 828</b>	<b>162 854</b>
9510	Nākotnes maksājumi saskaņā ar līgumiem, kas noslēgti par ārvalstu finanšu palīdzības un Eiropas Savienības politikas instrumentu finansētajiem projektiem	9.5.1.	115 828	162 854

Iestādes vadītājs  Mihails PupiņšAtbildīgais finanšu darbinieks  Irina Siļava

Veidlapas aktuālās redakcijas numurs: Nr. 1

Izvēlētās redakcijas numurs: Nr. 1

1. Sagatavošanā 19.01.2012 15:56:40

## LATGALES ZOODĀRZS

---

Reģ. Nr. LV 90000705874, Vienības iela 27, Daugavpils, LV 5400, tālr. 65426789  
Konta Nr. LV37PARX0000850062804 A/S Citadele Banka Daugavpils filiāle

### Izziņa

Zemes gabala 26288 kv.m pilsētā Vienības ielā 27, kadastra vērtība sastāda 42764,00 Ls. Tā kā gabals ar kadastra numuru 0500-001-0606, 7388 kv.m platībā ietilpst kadastra numurā 0500-001-0601, tad tā vērtība ir noteikta no kopējās platības 1 kv.m vidējās vērtības.  
1 kv.m vidējā vērtība = 42764,00 Ls: 26288 = 1,63 Ls

Zemes gabala 7388 kv.m platībā kopējā vērtība sastādā  $1,63 \times 7388 = 12042$  Ls.

Vadītājs  M. Pupiņš

Grāmatvede  I. Siļava

2012. gada 15. februārī

Ministrijas, centrālās valsts iestādes, pašvaldības nosaukums \_\_\_\_\_  
 Iestādes nosaukums Daugavpils Latgales zoodārzs \_\_\_\_\_  
 Pārskata periods: (gads) \_\_\_\_\_

KODI
90000705874
2011

(latos)

Kods	Posteņa nosaukums vai darbības apraksts	Pārskata periods					Iepriekšējais pārskata periods				
		Pamatbudžets	Speciālais budžets	Ziedojumi un dāvinājumi	Citi budžeti	KOPĀ (1. līdz 4. ailes summa)	Pamatbudžets	Speciālais budžets	Ziedojumi un dāvinājumi	Citi budžeti	KOPĀ (6. līdz 9. ailes summa)
		1	2	3	4	5	6	7	8	9	10
<b>A1.</b>	<b>Ieņēmumi no pamatdarbības (A1.1. līdz A1.8. rindas summa)</b>	77 569	0	0	0	77 569	79 102	0	0	0	79 102
A1.3.	Maksas pakalpojumi un citi pašu ieņēmumi	5 900	0	0	0	5 900	5 300	0	0	0	5 300
A1.7.	Dotācija no vispārējiem ieņēmumiem	71 669	0	0	0	71 669	73 802	0	0	0	73 802
<b>A2.</b>	<b>Izdevumi no pamatdarbības (A2.1. līdz A2.11. rindas summa)</b>	134 000	0	0	0	134 000	95 002	0	0	0	95 002
A2.1.	Darba samaksa	80 472	0	0	0	80 472	51 183	0	0	0	51 183
A2.2.	Darba devēja sociālās apdrošināšanas iemaksas, sociāla rakstura pabalsti un kompensācijas	19 046	0	0	0	19 046	12 124	0	0	0	12 124
A2.3.	Komandējumi un dienesta braucieni	2 480	0	0	0	2 480	645	0	0	0	645
A2.4.	Pakalpojumi	19 245	0	0	0	19 245	19 980	0	0	0	19 980
A2.5.	Krājumu, materiālu, preču un grāmatu iegāde	9 605	0	0	0	9 605	9 516	0	0	0	9 516
A2.10.	Nolietojuma un amortizācijas izmaksas	3 152	0	0	0	3 152	1 554	0	0	0	1 554
<b>A.</b>	<b>Pamatdarbības pārniegums vai deficīts (A1.-A2)</b>	<b>-56 431</b>	<b>0</b>	<b>0</b>	<b>0</b>	<b>-56 431</b>	<b>-15 900</b>	<b>0</b>	<b>0</b>	<b>0</b>	<b>-15 900</b>
<b>D.</b>	<b>Perioda neto pārniegums vai deficīts (A.+B.+C1.+C2.+C3.)</b>	<b>-56 431</b>	<b>0</b>	<b>0</b>	<b>0</b>	<b>-56 431</b>	<b>-15 900</b>	<b>0</b>	<b>0</b>	<b>0</b>	<b>-15 900</b>

**Skaidrojumi par:**  
 Rindā "A1.8. Citi ieņēmumi no pamatdarbības" iekļautajiem darījumiem:  
  
 Rindā "A2.11. Citi izdevumi no pamatdarbības" iekļautajiem darījumiem:  
  
 Rindā "B1. Finanšu ieņēmumi (+)" iekļautajiem darījumiem:  
  
 Rindā "B2. Finanšu izdevumi (-)" iekļautajiem darījumiem:  
  
 Rindā "C1. Ārkārtas ieņēmumi (+)" iekļautajiem darījumiem:  
  
 Rindā "C2. Ārkārtas izdevumi (-)" iekļautajiem darījumiem:

Iestādes vadītājs  Mihails Pupins  
 Atbildīgais finanšu darbinieks  Irina Sijava

Veidlapas aktuālās redakcijas numurs: Nr. 1  
 Izvēlētais redakcijas numurs: Nr. 1  
 1. Sagatavošanā 06.02.2012 10:26:58

Datu savākšanas pamatojums – Likuma par budžetu un finanšu vadību 30.panta pirmā daļa dod tiesības pieprasīt šos datus	Veidlapa Nr. 4-1
--	------------------

### Pašu kapitāla (neto aktīva) izmaiņu pārskats

Ministrijas, valsts centrālās iestādes, pašvaldības nosaukums \_\_\_\_\_

Iestādes nosaukums Daugavpils Latgales zoodārzs \_\_\_\_\_

Pārskata periods: (gads)

KODI
90000705874
2011

(latos)

Konta Nr.	Konta nosaukums vai darbījuma apraksts	Pārskata perioda sākumā	Palielinājums (+)	Samazinājums (-)	Pārvietošana (+,-) starp 3000 kontu līmeņiem	Budžeta izpildes rezultāts (+,-)	Citas izmaiņas (+,-)	Pārskata perioda beigās (1.+2.+3.+4.+5.+6.)
A	B	1	2	3	4	5	6	7
3000	<b>Pašu kapitāls</b>	40 636	0	0	0	-56 431	0	-15 795
3500	Budžeta izpildes rezultāti	40 636	0	0	0	-56 431	0	-15 795
3510	Iepriekšējo pārskata gadu budžeta izpildes rezultāts	56 536	x	x	-15 900	x	0	40 636
3511	Iepriekšējo pārskata gadu pamatbudžeta izpildes rezultāts	56 536	x	x	-15 900	x	0	40 636
3520	Pārskata gada budžeta izpildes rezultāts	-15 900	x	x	15 900	-56 431	0	-56 431
3521	Pārskata gada pamatbudžeta izpildes rezultāts	-15 900	x	x	15 900	-56 431	0	-56 431

**Skaidrojumi par:**

Ailē "Citas izmaiņas (+,-) iekļautajiem darbījumiem:

A	B	1	2	3	4	5	6	7

Kontā "3360 Pārējās rezerves" iekļautajiem darbījumiem:

A	B	1	2	3	4	5	6	7

Iestādes vadītājs  Mihails Pupiņš

Atbildīgais finanšu darbinieks  Irina Siļava

Veidlapas aktuālās redakcijas numurs: Nr.

1

Izvēlētais redakcijas numurs: Nr. 1

1. Sagatavošanā 19.01.2012 15:58:58

Datu savākšanas pamatojums - Likuma par budžetu un finanšu vadību 30.panta pirmā daļa dod tiesības pieprasīt šos datus

Veidlapa Nr. 2-NP

Naudas plūsmas pārskats

Ministrijas, centrālās valsts iestādes, pašvaldības nosaukums \_\_\_\_\_

Iestādes nosaukums Daugavpils Latgales zoodārzs \_\_\_\_\_

Pārskata periods: (gads) \_\_\_\_\_

KODI

90000705874

2011

(latos)

Kods	Posteņa nosaukums vai darbības apraksts	Pārskata periods					Iepriekšējais pārskata periods				
		Pamatbudžets	Speciālais budžets	Ziedojumi un dāvinājumi	Citi budžeti	KOPĀ (1. līdz 4. summa)	Pamatbudžets	Speciālais budžets	Ziedojumi un dāvinājumi	Citi budžeti	KOPĀ (6. līdz 9. summa)
A	B	1	2	3	4	5	6	7	8	9	10
I.	Ieņēmumi kopā (A1. + B1. + C1.)	39 595	0	0	0	39 595	145 869	0	0	0	145 869
II.	Izdevumi kopā (A2. + B2. + C2.)	143 217	0	0	0	143 217	97 917	0	0	0	97 917
A.	Naudas līdzekļu plūsma no pamatdarbības (A1. - A2.)	-93 019	0	0	0	-93 019	50 072	0	0	0	50 072
A1.	Ieņēmumi no pamatdarbības (A1.1. līdz A1.7. rindas summa)	39 595	0	0	0	39 595	145 869	0	0	0	145 869
A1.3.	Maksas pakalpojumi un citi pašu ieņēmumi	5 900	0	0	0	5 900	5 300	0	0	0	5 300
A1.4.	Ārvalstu finanšu palīdzība	0	0	0	0	0	108 569	0	0	0	108 569
A1.5.	Transferti	33 695	0	0	0	33 695	32 000	0	0	0	32 000
A1.5.4.	transferti starp vispārējās valdības struktūrām, izņemot komersantus	33 695	0	0	0	33 695	32 000	0	0	0	32 000
A2.	Izdevumi no pamatdarbības (A2.1. līdz A2.10. rindas summa)	132 614	0	0	0	132 614	95 797	0	0	0	95 797
A2.1.	Darba samaksa	80 643	0	0	0	80 643	52 866	0	0	0	52 866
A2.2.	Darba devēja sociālās apdrošināšanas iemaksas, sociāla rakstura pabalsti un kompensācijas	19 265	0	0	0	19 265	12 610	0	0	0	12 610
A2.3.	Komandējumi un dienesta braucieni	2 480	0	0	0	2 480	645	0	0	0	645
A2.4.	Pakalpojumi	20 769	0	0	0	20 769	21 032	0	0	0	21 032
A2.5.	Krājumu, materiālu, preču un grāmatu iegāde	9 457	0	0	0	9 457	8 644	0	0	0	8 644
B.	Naudas līdzekļu plūsma no ieguldījumu darbības (B1. - B2.)	-10 603	0	0	0	-10 603	-2 120	0	0	0	-2 120
B2.	Izdevumi no ieguldījumu darbības (B2.1. līdz B2.6. rindas summa)	10 603	0	0	0	10 603	2 120	0	0	0	2 120
B2.3.	Pamatlīdzekļu iegāde	10 603	0	0	0	10 603	2 120	0	0	0	2 120
III.	Naudas līdzekļu plūsma kopā (I. - II.)	-103 622	0	0	0	-103 622	47 952	0	0	0	47 952
D1.	Dotācija no vispārējiem ieņēmumiem	71 669	0	0	0	71 669	73 802	0	0	0	73 802
IV.	Naudas plūsma kopā (III. + D1.+D2.)	-31 953	0	0	0	-31 953	121 754	0	0	0	121 754
VI.	Naudas līdzekļu un noguldījumu izmaiņas pārskata periodā (NL1. - NL2.)	31 953	0	0	0	31 953	-121 754	0	0	0	-121 754
NL1.	Naudas līdzekļu un noguldījumu atlikums perioda sākumā	121 877	0	0	0	121 877	123	0	0	0	123
NL2.	Naudas līdzekļu un noguldījumu atlikums perioda beigās (pēc asinājumu slēgšanas)	89 924	0	0	0	89 924	121 877	0	0	0	121 877

Skaidrojumi par:

Rindā "A1.7. Citi ieņēmumi no pamatdarbības" iekļautajiem darījumiem:

Rindā "A2.10. Citi izdevumi no pamatdarbības" iekļautajiem darījumiem:

Rindā "B1.4. Citi ieņēmumi no ieguldījumu darbības" iekļautajiem darījumiem:

Rindā "B2.6. Citi izdevumi no ieguldījumu darbības" iekļautajiem darījumiem:

Rindā "C1.4. Citi ieņēmumi no finanšu darbības" iekļautajiem darījumiem:

Rindā "C2.4. Citi izdevumi no finanšu darbības" iekļautajiem darījumiem:

Iestādes vadītājs  Mihails Pupins

Atbildīgais finanšu darbinieks  Irina Sijava

(latos)

Kods	Posteņa nosaukums vai darījuma apraksts	Pārskata periods				Iepriekšējais pārskata periods					
		Pamatbudžets	Speciālais budžets	Ziedojumi un dāvinājumi	Citi budžeti	KOPĀ (1. līdz 4. summa)	Pamatbudžets	Speciālais budžets	Ziedojumi un dāvinājumi	Citi budžeti	KOPĀ (6. līdz 9. summa)
A	B	1	2	3	4	5	6	7	8	9	10

Veidlapas aktuālās redakcijas numurs: Nr. 1  
Izvēlētais redakcijas numurs: Nr. 1  
1. Sagatavošanā 06.02.2012 10:11:23

Datu savākšanas pamatojums - Likuma par budžetu un finanšu vadību 30.panta pirmā daļa dod tiesības pieprasīt šos datus

Naudas līdzekļu atlikumu izvietojums

Veidlapa Nr. 1-1

Ministrijas, centrālās valsts iestādes, pašvaldības nosaukums \_\_\_\_\_

Iestādes nosaukums Daugavpils Latgales zoodārzs \_\_\_\_\_

Pārskata periods (gads) \_\_\_\_\_

KOD1

2011

Konta Nr.	Posteņa nosaukums vai darbības apraksts	Latvijas Banka/ Valsts kase	Kreditīstādes										Iestādes kasē	Pārskata perioda beigas (1.+2.+3.+4.+5. +6.+7.+8.+9. +10.+11.+12.)	Pārskata perioda sākumā
			a/s "SEB banka"	a/s "Latvijas Krājbanka"	a/s "Swedbank"	a/s "Parex banka"	a/s "GE Money Bank"	valsts a/s "Latvijas Hipotēku un zemes banka"	a/s "Privat bank"	a/s "Aizkraukles banka"	a/s "DnB Nord Banka"	pārējās komercbankas			
A	B	1	2	3	4	5	6	7	8	9	10	11	12	13	14
2600	NAUDAS LĪDZEKĻI	89 348	0	0	0	0	576	0	0	0	0	0	0	89 924	121 877
2620	Norēķinu konti Valsts kasē vai kreditīstādēs	89 348					576	0	0	0	0	0	0	89 924	121 877
2621	Pamatbudžeta līdzekļi	89 348	0	0	0	0	576	0	0	0	0	0	0	89 924	121 877

Paskaidrojums par citu budžetu līdzekļu kontu atlikumos iekļautajiem līdzekļiem:

Paskaidrojums par posteņi "Nauda ceļā" uzrādītajiem datiem:

Atbildīgais finanšu darbinieks  Irina Sijava

Veidlapas aktuālās redakcijas numurs:  
Nr. 1  
Izvēlētais redakcijas numurs: Nr. 1  
I. Sagatavošanā 06.02.2012 10:05:57



Datu savākšanas pamatojums - Likuma par budžetu un finanšu vadību 30.panta pirmā daļa dod tiesības pieprasīt šos datus

Nemateriālo ieguldījumu un pamatlīdzekļu izmaiņu pārskats

Veidlapa Nr.5

Ministrijas, centrālās valsts iestādes, pašvaldības nosaukums \_\_\_\_\_

Iestādes nosaukums Daugavpils Latgales zoodārzs \_\_\_\_\_

Pārskata periods (gads) \_\_\_\_\_

KODI

90000705874

2011

A sadaļa

Konta Nr.	Posteņa nosaukums	pārskata perioda sākumā	darījumi/ palielinājums (+)	Sākotnējā vērtība								pārve- tošana (+, -) starp 1100 un 1200 līmeņa kontiem	pārvērtēšana (+)		pārskata perioda beigās (1.līdz 12.summa)	
				sākotnējā atzīšana (+)/ izslēgšana (-)				izslēgšana no uzskaites (-)	uz/ no 2100 kontu grupām (+, -)	bez atbildības			palielinājums (+)	samazi- nājums (-)		avansa maksājumi iepriekšējos periodos (+)
				sākotnējā atzīšana un inventarizācijas rezultāti (+, -)		sākotnējā atzīšana (+) palieli- nājums (+)	sākotnējā atzīšana (-) samazinājums (-)			saņemts (+)	nodots (-)					
(1100 + 1200)	ILGTERMINA NEFINANŠU AKTĪVI	73 794	10 603	0	0			0	0			0	0	0	0	0
1100	NEMATERIĀLIE IEGULDĪJUMI	779	0	0	0	0	0	0	0	0	0	0	0	0	0	84 397
1120	Licences, koncesijas un patenti, preču zīmes un tamlīdzīgas tiesības	779	0	0	0	0	0	0	0	0	0	0	0	0	0	779
1121	Datorprogrammas	779	0	0	0	0	0	0	0	0	0	0	0	0	0	779
1200	PAMATLĪDZEKĻI	73 015	10 603	0	0	0	0	0	0	0	0	0	0	0	0	779
1210	Zeme, ēkas un būves	63 366	0	0	0	0	0	0	0	0	0	0	0	0	0	779
1212	Nedzīvojamās ēkas	59 525	0	0	0	0	0	0	0	0	0	0	0	0	0	83 618
1218	Inženierbūves	3 841	0	0	0	0	0	0	0	0	0	0	0	0	0	63 366
1230	Pārējie pamatlīdzekļi	9 648	10 603	0	0	0	0	0	0	0	0	0	0	0	0	59 525
1231	Transportlīdzekļi	0	10 603	0	0	0	0	0	0	0	0	0	0	0	0	3 841
1232	Saimniecības pamatlīdzekļi	2 451	0	0	0	0	0	0	0	0	0	0	0	0	0	20 251
1238	Datortehnika, sakaru un cita biroja tehnika	4 385	0	0	0	0	0	0	0	0	0	0	0	0	0	10 603
1239	Iepriekš neklasificētie pārējie pamatlīdzekļi	2 812	0	0	0	0	0	0	0	0	0	0	0	0	0	2 451
1260	Bioloģiskie un pazemes aktīvi	1	0	0	0	0	0	0	0	0	0	0	0	0	0	4 385
1262	Augļu dārzeņi un citi regulāri ražojošu koku stādījumi	1	0	0	0	0	0	0	0	0	0	0	0	0	0	2 812

B sadaļa

Konta Nr.	Posteņa nosaukums	pārskata perioda sākumā	aprēķināts pārskata periodā (+)	Nolietojums (amortizācija) un vērtības samazinājums					Atlikus vērtība					
				izslēgšana no uzskaites (-)	uz/ no 2100 kontu grupām (+, -)	Korekcijas (+,-)	bez atbildības		pārveidošana starp 1100 un 1200 līmeņa kontiem	pārskata perioda beigās (14.līdz 21.summa)	pārskata perioda sākumā (1.-14.)	pārskata perioda beigās (13.-22.)		
							saņemts (+)	nodots (-)						
(1100 + 1200)n	ILGTERMINA NEFINANŠU AKTĪVI	14 996	3 152	0	0	0	0	0	0	0	0	18 148	58 798	66 249
1100n	NEMATERIĀLIE IEGULDĪJUMI	338	156	0	0	0	0	0	0	0	0	494	441	285
1120n	Licences, koncesijas un patenti, preču zīmes un tamlīdzīgas tiesības	338	156	0	0	0	0	0	0	0	0	494	441	285
1121n	Datorprogrammas	338	156	0	0	0	0	0	0	0	0	494	441	285
1200n	PAMATLĪDZEKĻI	14 658	2 996	0	0	0	0	0	0	0	0	494	441	285
1210n	Zeme, ēkas un būves	8 484	595	0	0	0	0	0	0	0	0	494	441	285
1212n	Nedzīvojamās ēkas	4 643	595	0	0	0	0	0	0	0	0	9 079	54 882	65 964
1218n	Inženierbūves	3 841	0	0	0	0	0	0	0	0	0	5 238	54 882	54 287
1230n	Pārējie pamatlīdzekļi	6 173	2 401	0	0	0	0	0	0	0	0	3 841	0	0
1231n	Transportlīdzekļi	0	1 590	0	0	0	0	0	0	0	0	8 574	3 475	11 677
1232n	Saimniecības pamatlīdzekļi	2 154	104	0	0	0	0	0	0	0	0	1 590	0	9 013
1238n	Datortehnika, sakaru un cita biroja tehnika	2 300	424	0	0	0	0	0	0	0	0	2 258	297	193
1239n	Iepriekš neklasificētie pārējie pamatlīdzekļi	1 719	283	0	0	0	0	0	0	0	0	2 724	2 085	1 661
1260n	Bioloģiskie un pazemes aktīvi	1	0	0	0	0	0	0	0	0	0	2 002	1 093	810
1262n	Augļu dārzeņi un citi regulāri ražojošu koku stādījumi	1	0	0	0	0	0	0	0	0	0	1	0	0

Paskaidrojumi par nemateriālo ieguldījumu  
izveidošanu, nepabeigto būvniecību un  
pamatlīdzekļu izveidošanu

Pabeigšanas termiņš, nodošana lietošanā vai eksploatācijā	Izmaksu posteņa raksturojums	Līguma summa (Ls)	Apgūtais apmērs (bilances vērtība) (Ls)
--	------------------------------	-------------------	--

Paskaidrojums par īpašumu reģistrēšanu  
zemesgrāmatā

Plānotais beigu termiņš ierakstīšanai zemesgrāmatā (dd.mm.gggg.)	Īpašuma raksturojums	Bilances (atlikuši) vērtība īpašumiem, kuri jāieraksta zemesgrāmatā (Ls)	Bilances (atlikuši) vērtība īpašumiem, kuri ir ierakstīti zemesgrāmatā (Ls)	Bilances (atlikuši) vērtība īpašumiem, kuri nav ierakstīti zemesgrāmatā (Ls)
	Ēkas	54 287	0	54 287
x	KOPĀ:	54 287	0	54 287

Paskaidrojums par bilancē norādīto zemi

Īpašuma veids	Apjoms (ha)
---------------	-------------

Atbildīgais finanšu darbinieks  Irina Siļava

Veidlapas aktuālās redakcijas numurs: Nr. 1  
Izvēlētais redakcijas numurs: Nr. 1  
I. Sagatavošanā 06.02.2012. 10:52:56

Datu savākšanas pamatojums - Likuma par budžetu un finanšu vadību 30.panta pirmā daļa dod tiesības pieprasīt šos datus

Krājumu izmaiņu pārskats

Veidlapa Nr. 6

Ministrijas, centrālās valsts iestādes, pašvaldības nosaukums

Iestādes nosaukums Daugavpils Latgales zoodārzs

Pārskata periods (2011)

KODI

90000705874

2011

(latos)

Konta Nr.	Posteņa nosaukums	Pārskata perioda sākumā	Darījumi (+,-)		Sākotnējā atzišana (+)/ izslēgšana (-)						Pārvietošana (+,-) starp 2100 līmeņa kontiem	Vērtības samazinājums (-)	Avansa maksājumi iepriekšējos periodos (+)	Pārskata perioda beigās (1.līdz 12. ailēs summa)
			palielinājums (+)	samazinājums (-)	sākotnējā atzišana un inventarizācijas rezultāti (+,-)		izslēgšana no uzskaites (-)	uz/ no 1100/ 1200 kontu grupām (+,-)	bez atlīdzības					
					palielinājums (+)	samazinājums (-)			saņemts (+)	nodots (-)				
A	B	1	2	3	4	5	6	7	8	9	10	11	12	13
2100	<b>KRĀJUMI</b>	2 364	9 457	0	0	0	-9 601	0	0	0	0	0	0	2 220
2110	Izejvielas un materiāli	144	9 167	0	0	0	-9 311	0	0	0	0	0	0	0
2112	Pārtikas produkti	0	4 643	0	0	0	-4 643	0	0	0	0	0	0	0
2113	Medikamenti, zāles un medicīnas materiāli	0	300	0	0	0	-300	0	0	0	0	0	0	0
2114	Saimniecības materiāli un kancelejas piederumi	144	3 715	0	0	0	-3 859	0	0	0	0	0	0	0
2115	Kurnāmais, degviela, smērvielas	0	509	0	0	0	-509	0	0	0	0	0	0	0
2140	<b>Lauksaimniecības krājumi</b>	2 220	0	0	0	0	0	0	0	0	0	0	0	2 220
2141	Darba un produktīvie dzīvnieki	2 220	0	0	0	0	0	0	0	0	0	0	0	2 220
2160	<b>Inventārs</b>	0	290	0	0	0	-290	0	0	0	0	0	0	0
2161	Ātri nolietojamais inventārs	0	290	0	0	0	-290	0	0	0	0	0	0	0

Atbildīgais finanšu darbinieks

Irina Sīlava

Veidlapas aktuālās redakcijas numurs:

Nr. 1

Izvēlētās redakcijas numurs: Nr. 1

1. Sagatavošanā 06.02.2012 10:41:10

Datu savākšanas pamatojums – Likuma par budžetu un finanšu vadību  
30.panta pirmā daļa dod tiesības pieprasīt šos datus

Veidlapa Nr.8-AV

**Pārskats par nākamo periodu izdevumiem un avansu  
maksājumiem**

Ministrijas, centrālās valsts iestādes, pašvaldības nosaukums \_\_\_\_\_

Iestādes nosaukums Daugavpils Latgales zoodārzs \_\_\_\_\_

Pārskata periods (gads) \_\_\_\_\_

KODI

90000705874

2011

(latos)

Konta Nr./ klasifikācijas kods	Posteņa nosaukums	kontu uzskaites vērtība (bruto)	Pārskata perioda beigās Uzkrājumi aktīviem				Neto vērtība Kopā (1.-5.)	Pārskata perioda sākumā (neto)
			pārskata perioda sākumā (+)	palielinājums (+)	samazinājums (-)	KOPĀ (2.+3.+4.)		
A	B	1	2	3	4	5	6	7
2400	Nākamo periodu izdevumi un avansi par pakalpojumiem un projektiem	1 320	0	0	0	0	1 320	52
S100000	Rezidenti	1 320	0	0	0	0	1 320	52
S110000	Nefinanšu komersanti	1 165	0	0	0	0	1 165	52
S120000	Finanšu iestādes	155	0	0	0	0	155	0
S125000	Apdrošināšanas sabiedrības un pensiju fondi	155	0	0	0	0	155	0
2420	Nākamo periodu izdevumi un avansi par pakalpojumiem	1 320	0	0	0	0	1 320	52
S100000	Rezidenti	1 320	0	0	0	0	1 320	52
S110000	Nefinanšu komersanti	1 165	0	0	0	0	1 165	52
S120000	Finanšu iestādes	155	0	0	0	0	155	0
S125000	Apdrošināšanas sabiedrības un pensiju fondi	155	0	0	0	0	155	0
2421	Avansi par pakalpojumiem	1 105	0	0	0	0	1 105	0
S100000	Rezidenti	1 105	0	0	0	0	1 105	0
S110000	Nefinanšu komersanti	1 105	0	0	0	0	1 105	0
2429	Pārējie nākamo periodu izdevumi	215	0	0	0	0	215	52
S100000	Rezidenti	215	0	0	0	0	215	52
S110000	Nefinanšu komersanti	60	0	0	0	0	60	52
S120000	Finanšu iestādes	155	0	0	0	0	155	0
S125000	Apdrošināšanas sabiedrības un pensiju fondi	155	0	0	0	0	155	0

**Skaidrojums:**

Informācija par pārējo nākamo periodu  
izdevumu darījumiem un to apjomu  
pārskata perioda beigās

Kods	Objekta (mērķa) nosaukums	Bruto apjoms (Ls)
NPL.ZEM	Nākamo periodu izdevumi līdz Ls 1000	215
	<b>Kopā</b>	<b>215</b>

Informācija par avansa maksājuma  
objektu un apmēru pārskata perioda  
beigās

Kods	Objekta (mērķa) nosaukums	Bruto apjoms (Ls)
AVA.ZEM	Avansa maksājumi līdz Ls 1000	46
AVA.VIRS	Avansa maksājumi virs Ls 1000	1 059
AVA.PAR	Daugavpils siltumtikli AS	1 059
	<b>Kopā</b>	<b>1 105</b>

Atbildīgais finanšu darbinieks  Irina Šļava

Veidlapas aktuālās redakcijas numurs: Nr. 1  
Izvēlētās redakcijas numurs: Nr. 1  
1. Sagatavošanā 06.02.2012 11:42:56

Datu savākšanas pamatojums - Likuma par budžetu un finanšu vadību 30.panta pirmā daļa dod tiesības pieprasīt šos datus

**Pārskats par debitoriem (prasībām)**

Veidlapa Nr. 8-1

Ministrijas, centrālās valsts iestādes, pašvaldības nosaukums \_\_\_\_\_  
 Iestādes nosaukums Daugavpils Latgales zoodārzs  
 Pārskata periods: (2011)

KODI
90000705874
2011

(latos)

Konta Nr./ klasifikācijas kods	Posteņa nosaukums	Pārskata perioda beigās					Neto vērtība Kopā (1.-5.)	Pārskata perioda sākumā (neto)
		kontu uzskaites vērtība (bruto)	Uzkrājumi aktīviem			KOPĀ (2.+3.+4.)		
			pārskata perioda sākumā (+)	palielinājums (+)	samazinājums (-)			
A	B	1	2	3	4	5	6	7
<b>2300</b>	<b>DEBITORI</b>	<b>623</b>	<b>0</b>	<b>0</b>	<b>0</b>	<b>0</b>	<b>623</b>	<b>225</b>
S100000	Rezidenti	623	0	0	0	0	623	225
S130000	Vispārējā valdība	178	0	0	0	0	178	0
S130400	Valsts sociālās apdrošināšanas struktūras	178	0	0	0	0	178	0
S140000	Mājsaimniecības	445	0	0	0	0	445	225
<b>2370</b>	<b>Pārmaksātie nodokļi</b>	<b>178</b>	<b>0</b>	<b>0</b>	<b>0</b>	<b>0</b>	<b>178</b>	<b>0</b>
S100000	Rezidenti	178	0	0	0	0	178	0
S130000	Vispārējā valdība	178	0	0	0	0	178	0
S130400	Valsts sociālās apdrošināšanas struktūras	178	0	0	0	0	178	0
2372	Valsts sociālās apdrošināšanas obligātās iemaksas	178	0	0	0	0	178	0
S100000	Rezidenti	178	0	0	0	0	178	0
S130000	Vispārējā valdība	178	0	0	0	0	178	0
S130400	Valsts sociālās apdrošināšanas struktūras	178	0	0	0	0	178	0
<b>2380</b>	<b>Prasības pret personālu</b>	<b>445</b>	<b>0</b>	<b>0</b>	<b>0</b>	<b>0</b>	<b>445</b>	<b>225</b>
S100000	Rezidenti	445	0	0	0	0	445	225
S140000	Mājsaimniecības	445	0	0	0	0	445	225
2381	Darbiniekiem izsniegtie avansi	445	0	0	0	0	445	225
S100000	Rezidenti	445	0	0	0	0	445	225
S140000	Mājsaimniecības	445	0	0	0	0	445	225

**Skaidrojumi par:**  
 Nekustamā īpašuma nodokļa debitoru parādu  
 sadalījumu atbilstoši termiņiem:

(latos)

Kods	Nodokļa nosaukums/ termiņš	<=1	1 - 2	3-5	>5
------	----------------------------	-----	-------	-----	----

**Piešķirtajiem atvieglojumiem pārskata gadā:**

Kods	Atvieglojuma veids	Summa (Ls)
------	--------------------	------------

Atbildīgais finanšu darbinieks  Irina Silava

Veidlapas aktuālās redakcijas numurs: Nr. 1  
 Izvēlētais redakcijas numurs: Nr. 1  
 1. Sagatavošanā 06.02.2012 13:21:02

Daru savākšanas pamatojums - Likuma par budžetu un finanšu vadību 30.panta pirmā daļa dod tiesības pieprasīt šos datus

Veidlapa Nr.8-2

**Pārskats par kreditoriem (saistībām)**

**Ministrijas, centrālās valsts iestādes, pašvaldības nosaukums**

Iestādes nosaukums Daugavpils Latgales zoodārzs

Pārskata periods (2011)

KODI

90000705874

2011

Konta Nr. vai klasifikācijas kods	Posteņa nosaukums	Pārskata perioda beigās	Pārskata perioda sākumā
		1	2
<b>5000</b>	<b>Kreditori</b>	<b>176 131</b>	<b>142 680</b>
S100000	Rezidenti	67 562	34 111
S110000	Nefinanšu komersanti	338	590
S130000	Vispārējā valdība	65 905	32 251
S130100	Valsts struktūras	65 695	32 000
S130120	Ministriju un centrālo valsts iestāžu padotības iestādes (izņemot no valsts budžeta daļēji finansētas atvasinātas publiskas personas, budžeta nefinansētas iestādes, publiskos nodibinājumus)	65 695	32 000
S130122	Citas ministrijas vai centrālās valsts iestādes padotības iestādes (izņemot no valsts budžeta daļēji finansētas atvasinātas publiskas personas, budžeta nefinansētas iestādes, publiskos nodibinājumus)	65 695	32 000
S130400	Valsts sociālās apdrošināšanas struktūras	210	251
S140000	Mājsaimniecības	1 319	1 270
S200000	Nerezidenti	108 569	108 569
<b>5100</b>	<b>Ilgtermiņa saistības</b>	<b>174 264</b>	<b>140 569</b>
S100000	Rezidenti	65 695	32 000
S130000	Vispārējā valdība	65 695	32 000
S130100	Valsts struktūras	65 695	32 000
S130120	Ministriju un centrālo valsts iestāžu padotības iestādes (izņemot no valsts budžeta daļēji finansētas atvasinātas publiskas personas, budžeta nefinansētas iestādes, publiskos nodibinājumus)	65 695	32 000
S130122	Citas ministrijas vai centrālās valsts iestādes padotības iestādes (izņemot no valsts budžeta daļēji finansētas atvasinātas publiskas personas, budžeta nefinansētas iestādes, publiskos nodibinājumus)	65 695	32 000
S200000	Nerezidenti	108 569	108 569
5180	Ilgtermiņa saistības par pārējiem Eiropas Savienības finansētajiem projektiem un ārvalstu finanšu palīdzību	174 264	140 569
S100000	Rezidenti	65 695	32 000
S130000	Vispārējā valdība	65 695	32 000
S130100	Valsts struktūras	65 695	32 000
S130120	Ministriju un centrālo valsts iestāžu padotības iestādes (izņemot no valsts budžeta daļēji finansētas atvasinātas publiskas personas, budžeta nefinansētas iestādes, publiskos nodibinājumus)	65 695	32 000
S130122	Citas ministrijas vai centrālās valsts iestādes padotības iestādes (izņemot no valsts budžeta daļēji finansētas atvasinātas publiskas personas, budžeta nefinansētas iestādes, publiskos nodibinājumus)	65 695	32 000
S200000	Nerezidenti	108 569	108 569
5181	Ilgtermiņa saistības par Eiropas Savienības piešķirto finansējumu pārējiem Eiropas Savienības finansētajiem projektiem un ārvalstu finanšu palīdzību	174 264	140 569
S100000	Rezidenti	65 695	32 000
S130000	Vispārējā valdība	65 695	32 000
S130100	Valsts struktūras	65 695	32 000
S130120	Ministriju un centrālo valsts iestāžu padotības iestādes (izņemot no valsts budžeta daļēji finansētas atvasinātas publiskas personas, budžeta nefinansētas iestādes, publiskos nodibinājumus)	65 695	32 000
S130122	Citas ministrijas vai centrālās valsts iestādes padotības iestādes (izņemot no valsts budžeta daļēji finansētas atvasinātas publiskas personas, budžeta nefinansētas iestādes, publiskos nodibinājumus)	65 695	32 000
S200000	Nerezidenti	108 569	108 569
<b>5200-5900</b>	<b>Īstermiņa saistības</b>	<b>1 867</b>	<b>2 111</b>
S100000	Rezidenti	1 867	2 111
S110000	Nefinanšu komersanti	338	590
S130000	Vispārējā valdība	210	251
S130400	Valsts sociālās apdrošināšanas struktūras	210	251

Konta Nr. vai klasifi- kācijas kods	Posteņa nosaukums	Pārskata perioda beigās	Pārskata perioda sākumā
A	B	1	2
S140000	Mājsaimniecības	1 319	1 270
5300/ 5310	Īstermiņa saistības pret piegādātājiem un darbuzņēmējiem	60	362
S100000	Rezidenti	60	362
S110000	Nefinanšu komersanti	60	362
5311	Saistības pret piegādātājiem un darbuzņēmējiem	0	362
S100000	Rezidenti	0	362
S110000	Nefinanšu komersanti	0	362
5316	Saistības pret radniecīgajām kapitālsabiedrībām	60	0
S100000	Rezidenti	60	0
S110000	Nefinanšu komersanti	60	0
5420	Īstermiņa uzkrātās saistības	1 361	1 524
S100000	Rezidenti	1 361	1 524
S110000	Nefinanšu komersanti	278	228
S130000	Vispārējā valdība	210	251
S130400	Valsts sociālās apdrošināšanas struktūras	210	251
S140000	Mājsaimniecības	873	1 045
5421	Uzkrātās saistības norēķiniem ar darbiniekiem	873	1 045
S100000	Rezidenti	873	1 045
S140000	Mājsaimniecības	873	1 045
5422	Uzkrātās saistības norēķiniem par nodokļiem un sociālās apdrošināšanas maksājumiem	210	251
S100000	Rezidenti	210	251
S130000	Vispārējā valdība	210	251
S130400	Valsts sociālās apdrošināšanas struktūras	210	251
5424	Uzkrātās saistības norēķiniem ar piegādātājiem un darbuzņēmējiem	278	228
S100000	Rezidenti	278	228
S110000	Nefinanšu komersanti	278	228
5900/ 5910	Nākamo periodu ieņēmumi	446	225
S100000	Rezidenti	446	225
S140000	Mājsaimniecības	446	225
5911	Nākamo periodu ieņēmumi par pakalpojumiem	446	225
S100000	Rezidenti	446	225
S140000	Mājsaimniecības	446	225

Skaidrojumi par:

Rindā 5140 "Īgtermiņa uzkrātās saistības" pārskata perioda beigās  
iekļautajiem datiem:

Rindā 5919 "Citi nākamo periodu ieņēmumi" pārskata perioda beigās  
iekļautajiem datiem:

Atbildīgais finanšu darbinieks



Irina Siļava

Veidlapas aktuālās redakcijas numurs: Nr. 1  
Izvēlētās redakcijas numurs: Nr. 1  
1. Sagatavošanā 19.01.2012 15:57:51

Datu savākšanas pamatojums - Likuma par budžetu un finanšu vadību 30.panta pirmā, otrā un astotā daļa dod tiesības pieprasīt šos datus.

Veidlapa Nr. 2

Pārskats par budžeta izpildi

Ministrijas, centrālās valsts iestādes, pašvaldības nosaukums

Iestādes nosaukums Daugavpils Latgales zoodārzs

Pārskata periods: (gads)

Budžeta veids pamatbudžets

Cita informācija

KODI

90000705874

2011

1

(latos)

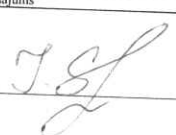
Klasifikācijas kods	Posteņa nosaukums	Likums/plāns gadam		Budžeta izpilde		izpilde pēc uzkrāšanas principa	
		likumā/ plānā apstiprināts	plāns gadam ar izmaiņām	pārskata periodā	iepriekšējā pārskata periodā	pārskata periodā	iepriekšējā pārskata periodā
A	B	1	2	4	15	16	17
<b>I.</b>	<b>IEŅĒMUMI KOPĀ</b>	<b>145 805</b>	<b>151 121</b>	<b>111 264</b>	<b>219 671</b>	<b>77 569</b>	<b>79 102</b>
3.0	MAKSAS PAKALPOJUMI UN CITI PAŠU IEŅĒMUMI	5 423	5 423	5 900	5 300	5 900	5 300
21.3.0.0.	Ieņēmumi no budžeta iestāžu sniegtajiem maksas pakalpojumiem un citi pašu ieņēmumi	5 423	5 423	5 900	5 300	5 900	5 300
21.3.9.0.	Ieņēmumi par pārējiem budžeta iestāžu sniegtajiem maksas pakalpojumiem	0	0	5 900	5 300	5 900	5 300
21.3.9.3.	Ieņēmumi par biļešu realizāciju	0	0	5 900	5 300	5 900	5 300
4.0.	ĀRVALSTU FINANŠU PALĪDZĪBA	74 025	74 025	0	108 569	0	0
4.2	ĀRVALSTU FINANŠU PALĪDZĪBA IESTĀDES IEŅĒMUMOS	74 025	74 025	0	108 569	0	0
21.1.0.0.	Budžeta iestādes ieņēmumi no ārvalstu finanšu palīdzības	74 025	74 025	0	108 569	0	0
21.1.9.0.	Ieņēmumi no citu Eiropas Savienības politiku instrumentu līdzfinansēto projektu un pasākumu īstenošanas un citu valstu finanšu palīdzības programmu īstenošanas	0	0	0	108 569	0	0
21.1.9.1.	Ieņēmumi no citu Eiropas Savienības politiku instrumentu līdzfinansēto projektu un pasākumu īstenošanas, kas nav Eiropas Savienības struktūrfondi	0	0	0	108 569	0	0
5.0.	Transferti	0	0	33 695	32 000	0	0
18.0.0.0.	VALSTS BUDŽETA TRANSFERTI	0	0	33 695	32 000	0	0
18.6.0.0.	Pašvaldību budžetā saņemtie uzturēšanas izdevumu transferti no valsts budžeta	0	0	33 695	32 000	0	0
18.6.3.0.	Pašvaldību budžetā saņemtie uzturēšanas izdevumu transferti ārvalstu finanšu palīdzības projektu īstenošanai no valsts budžeta iestādēm	0	0	0	32 000	0	0
18.6.9.0.	Pārējie pašvaldību budžetā saņemtie valsts budžeta iestāžu uzturēšanas izdevumu transferti	0	0	33 695	0	0	0
7.0.	DOTĀCIJA NO VISPĀRĒJIEM IEŅĒMUMIEM	66 357	71 673	71 669	73 802	71 669	73 802
21.7.0.0.	Dotācija no vispārējiem ieņēmumiem	66 357	71 673	71 669	73 802	71 669	73 802
21.7.1.0.	Vispārējā kārtībā sadalāmā dotācija no vispārējiem ieņēmumiem	66 357	71 673	71 669	73 802	71 669	73 802
<b>II.</b>	<b>IZDEVUMI KOPĀ</b>	<b>267 682</b>	<b>272 998</b>	<b>143 217</b>	<b>97 917</b>	<b>134 000</b>	<b>95 002</b>
1.0	Uzturēšanas izdevumi	251 445	258 106	132 614	95 797	130 848	93 448
1.1	Kārtējie izdevumi (1000+2000)	125 080	136 337	132 614	95 797	130 848	93 448
1000	Atlidzība	95 955	99 910	99 908	65 476	99 518	63 307
1100	Atalgojums	0	0	80 643	52 866	80 472	51 183
1110	Mēneša amatāļa	0	0	80 218	52 866	80 472	51 183
1119	Pārējo darbinieku mēneša amatāļa	0	0	80 218	52 866	80 472	51 183
1140	Piemaksas un prēmijas	0	0	425	0	0	0
1148	Prēmijas, naudas balvas un materiālā stimulēšana	0	0	425	0	0	0
1200	Darba devēja valsts sociālās apdrošināšanas obligātās iemaksas, sociāla rakstura pabalsti un kompensācijas	0	0	19 265	12 610	19 046	12 124
1210	Darba devēja valsts sociālās apdrošināšanas obligātās iemaksas	0	0	19 265	12 610	19 046	12 124
2000	Preces un pakalpojumi	29 125	36 427	32 706	30 321	31 330	30 141
2100	Komandējumi un dienesta braucieni	0	0	2 480	645	2 480	645
2110	Iekšzemes komandējumi un dienesta braucieni	0	0	29	31	29	31
2112	Pārējie komandējumu un dienesta braucieniu izdevumi	0	0	29	31	29	31
2120	Ārvalstu komandējumi un dienesta braucieni	0	0	2 451	614	2 451	614
2121	Dienas nauda	0	0	1 000	336	1 000	336
2122	Pārējie komandējumu izdevumi	0	0	1 451	278	1 451	278
2200	Pakalpojumi	0	0	20 769	21 032	19 245	19 980
2210	Pasta, telefona un citi sakaru pakalpojumi	0	0	620	640	571	637
2219	Pārējie sakaru pakalpojumi	0	0	620	640	571	637
2220	Izdevumi par komunālajiem pakalpojumiem	0	0	15 062	15 390	13 745	14 269
2221	Izdevumi par apkuri	0	0	5 885	6 715	4 478	6 133
2222	Izdevumi par ūdeni un kanalizāciju	0	0	366	376	416	374
2223	Izdevumi par elektroenerģiju	0	0	8 811	8 299	8 851	7 762
2230	Iestādes administratīvie izdevumi un ar iestādes darbības nodrošināšanu saistītie izdevumi	0	0	191	290	310	326
2231	Administratīvie izdevumi un sabiedriskās attiecības, kursu un semināru organizēšana	0	0	0	99	0	135
2239	Pārējie iestādes administratīvie izdevumi un ar iestādes darbības nodrošināšanu saistītie pakalpojumi	0	0	191	191	310	191
2240	Remontdarbi un iestāžu uzturēšanas pakalpojumi (izņemot ēku, būvju un ceļu kapitālo remontu)	0	0	2 051	1 868	1 775	1 903
2241	Ēku, būvju un telpu remonts	0	0	363	363	363	363
2242	Transportlīdzekļu uzturēšana un remonts	0	0	233	0	0	0
2243	Iekārtas, inventāra un aparātūras remonts, tehniskā apkalpošana	0	0	100	151	0	151
2244	Ēku, būvju un telpu uzturēšana	0	0	1 355	1 354	1 412	1 389
2250	Informācijas tehnoloģiju pakalpojumi	0	0	726	726	726	726
2251	Informācijas sistēmas uzturēšana	0	0	726	726	726	726
2260	Īre un noma	0	0	2 119	2 118	2 118	2 119
2262	Transportlīdzekļu noma	0	0	20	20	20	20
2263	Zemes noma	0	0	2 099	2 098	2 098	2 099
2300	Krājumi, materiāli, energoresursi, preces, biroja preces un inventārs, kurus neuzskaita kodā 5000	0	0	9 407	8 594	9 555	9 516
2310	Biroja preces un inventārs	0	0	537	304	537	300
2311	Biroja preces	0	0	247	304	247	300
2312	Inventārs	0	0	290	0	290	0
2320	Kurināmais un enerģētiskie materiāli	0	0	509	0	509	0
2322	Degviela	0	0	509	0	509	0
2340	Zāles, ķīmikālijas, laboratorijas preces, medicīniskās ierīces, medicīniskie instrumenti, laboratorijas dzīvnieki un to uzturēšana	0	0	300	299	300	300
2341	Zāles, ķīmikālijas, laboratorijas preces	0	0	100	100	100	100
2344	Medicīnas instrumenti, laboratorijas dzīvnieki un to uzturēšana	0	0	200	199	200	200
2350	Kārtējā remonta un iestāžu uzturēšanas materiāli	0	0	3 367	3 148	3 515	3 745
2360	Valsts un pašvaldību aprūpē un apgādē esošo personu uzturēšana	0	0	4 643	4 643	4 643	4 643
2363	Ēdināšanas izdevumi	0	0	4 643	4 643	4 643	4 643
2380	Specifiskie materiāli un inventārs	0	0	51	200	51	528
2389	Pārējie specifiskas lietošanas materiāli un inventārs	0	0	51	200	51	528
2400	Izdevumi periodikas iegādei	0	0	50	50	50	0



7000	Valsts budžeta transferti, dotācijas un mērķdotācijas pašvaldībām uzturēšanas izdevumiem, pašu resursi, starptautiskā sadarbība	126 365	121 769	0	0	0	0
1.4	Kārtējie maksājumi Eiropas Kopienas budžetā un starptautiskā sadarbība (7600+7700)						
2.0	Kapitālie izdevumi (5000+9000)	126 365	121 769	0	0	0	0
2.1	Pamatkapitāla veidošana	16 237	14 892	10 603	2 120	3 152	1 554
5000	Pamatkapitāla veidošana	16 237	14 892	10 603	2 120	3 152	1 554
5100	Nemateriālie ieguldījumi	16 237	14 892	10 603	2 120	3 152	1 554
5120	Licences, koncesijas un patenti, preču zīmes un līdzīgas tiesības	0	0	0	0	156	156
5121	Datorprogrammas	0	0	0	0	156	156
5200	Pamatlīdzekļi	0	0	0	0	156	156
5210	Zeme, ēkas un būves	0	0	10 603	2 120	2 996	1 398
5212	Nedzīvojamās ēkas	0	0	0	0	595	595
5230	Pārējie pamatlīdzekļi	0	0	0	0	595	595
5231	Transportlīdzekļi	0	0	10 603	2 120	2 401	803
5232	Saimniecības pamatlīdzekļi	0	0	10 603	0	1 590	0
5238	Dator tehnika, sakaru un cita biroja tehnika	0	0	0	0	104	104
5239	Pārējie iepriekš neklasificētie pamatlīdzekļi	0	0	0	2 120	424	416
08.000	Atpūta, kultūra un reliģija	0	0	0	0	283	283
1.0	Uzturēšanas izdevumi	267 682	272 998	143 217	97 917	134 000	95 002
1.1	Kārtējie izdevumi (1000+2000)	251 445	258 106	132 614	95 797	130 848	93 448
1000	Atlidzība	125 080	136 337	132 614	95 797	130 848	93 448
1100	Atalgojums	95 955	99 910	99 908	65 476	99 518	63 307
1110	Mēneša amatalga	0	0	80 643	52 866	80 472	51 183
1119	Pārējo darbinieku mēneša amatalga	0	0	80 218	52 866	80 472	51 183
1140	Piemaksas un prēmijas	0	0	80 218	52 866	80 472	51 183
1148	Prēmijas, naudas balvas un materiālā stimulēšana	0	0	425	0	0	0
1200	Darba devēja valsts sociālās apdrošināšanas obligātās iemaksas, sociāla rakstura pabalsti un kompensācijas	0	0	425	0	0	0
1210	Darba devēja valsts sociālās apdrošināšanas obligātās iemaksas	0	0	19 265	12 610	19 046	12 124
2000	Preces un pakalpojumi	0	0	19 265	12 610	19 046	12 124
2100	Komandējumi un dienesta braucieni	29 125	36 427	32 706	30 321	31 330	30 141
2110	Iekšzemes komandējumi un dienesta braucieni	0	0	2 480	645	2 480	645
2112	Pārējie komandējumi un dienesta braucieni	0	0	29	31	29	31
2120	Ārvalstu komandējumi un dienesta braucieni	0	0	29	31	29	31
2121	Dienas nauda	0	0	2 451	614	2 451	614
2122	Pārējie komandējumu izdevumi	0	0	1 000	336	1 000	336
2200	Pakalpojumi	0	0	1 451	278	1 451	278
2210	Pasta, telefona un citi sakaru pakalpojumi	0	0	20 769	21 032	19 245	19 980
2219	Pārējie sakaru pakalpojumi	0	0	620	640	571	637
2220	Izdevumi par komunālajiem pakalpojumiem	0	0	620	640	571	637
2221	Izdevumi par apkuri	0	0	15 062	15 390	13 745	14 269
2222	Izdevumi par ūdeni un kanalizāciju	0	0	5 885	6 715	4 478	6 133
2223	Izdevumi par elektroenerģiju	0	0	366	376	416	374
2230	Iestādes administratīvie izdevumi un ar iestādes darbības nodrošināšanu saistītie izdevumi	0	0	8 811	8 299	8 851	7 762
2231	Administratīvie izdevumi un sabiedriskās attiecības, kursu un semināru organizēšana	0	0	191	290	310	326
2239	Pārējie iestādes administratīvie izdevumi un ar iestādes darbības nodrošināšanu saistītie pakalpojumi	0	0	0	99	0	135
2240	Remontdarbi un iestāžu uzturēšanas pakalpojumi (izņemot ēku, būvju un ceļu kapitālo remontu)	0	0	191	191	310	191
2241	Ēku, būvju un telpu remonts	0	0	2 051	1 868	1 775	1 903
2242	Transportlīdzekļu uzturēšana un remonts	0	0	363	363	363	363
2243	Iekārtas, inventāra un aparātūras remonts, tehniskā apkalpošana	0	0	233	0	0	0
2244	Ēku, būvju un telpu uzturēšana	0	0	100	151	0	151
2250	Informācijas tehnoloģiju pakalpojumi	0	0	1 355	1 354	1 412	1 389
2251	Informācijas sistēmas uzturēšana	0	0	726	726	726	726
2260	Īre un noma	0	0	726	726	726	726
2262	Transportlīdzekļu noma	0	0	2 119	2 118	2 118	2 119
2263	Zemes noma	0	0	20	20	20	20
2300	Krājumi, materiāli, energoresursi, preces, biroja preces un inventārs, kurus neuzskaita kodā 5000	0	0	2 099	2 098	2 098	2 099
2310	Biroja preces un inventārs	0	0	9 407	8 594	9 555	9 516
2311	Biroja preces	0	0	537	304	537	300
2312	Inventārs	0	0	247	304	247	300
2320	Kurināmais un enerģētiskie materiāli	0	0	290	0	290	0
2322	Degviela	0	0	509	0	509	0
2340	Zāles, ķīmikālijas, laboratorijas preces, medicīniskās ierīces, medicīniskie instrumenti, laboratorijas dzīvnieki un to uzturēšana	0	0	509	0	509	0
2341	Zāles, ķīmikālijas, laboratorijas preces	0	0	300	299	300	300
2344	Medicīnas instrumenti, laboratorijas dzīvnieki un to uzturēšana	0	0	100	100	100	100
2350	Kārtējā remonta un iestāžu uzturēšanas materiāli	0	0	200	199	200	200
2360	Valsts un pašvaldību aprūpē un apgādē esošo personu uzturēšana	0	0	3 367	3 148	3 515	3 745
2363	Ēdināšanas izdevumi	0	0	4 643	4 643	4 643	4 643
2380	Specifiskie materiāli un inventārs	0	0	4 643	4 643	4 643	4 643
2389	Pārējie specifiskas lietošanas materiāli un inventārs	0	0	51	200	51	528
2400	Izdevumi periodikas iegādei	0	0	51	200	51	528
7000	Valsts budžeta transferti, dotācijas un mērķdotācijas pašvaldībām uzturēšanas izdevumiem, pašu resursi, starptautiskā sadarbība	126 365	121 769	0	0	0	0
1.4	Kārtējie maksājumi Eiropas Kopienas budžetā un starptautiskā sadarbība (7600+7700)						
2.0	Kapitālie izdevumi (5000+9000)	126 365	121 769	0	0	0	0
2.1	Pamatkapitāla veidošana	16 237	14 892	10 603	2 120	3 152	1 554
5000	Pamatkapitāla veidošana	16 237	14 892	10 603	2 120	3 152	1 554
5100	Nemateriālie ieguldījumi	16 237	14 892	10 603	2 120	3 152	1 554
5120	Licences, koncesijas un patenti, preču zīmes un līdzīgas tiesības	0	0	0	0	156	156
5121	Datorprogrammas	0	0	0	0	156	156
5200	Pamatlīdzekļi	0	0	0	0	156	156
5210	Zeme, ēkas un būves	0	0	10 603	2 120	2 996	1 398
5212	Nedzīvojamās ēkas	0	0	0	0	595	595
5230	Pārējie pamatlīdzekļi	0	0	0	0	595	595
5231	Transportlīdzekļi	0	0	10 603	2 120	2 401	803
5232	Saimniecības pamatlīdzekļi	0	0	10 603	0	1 590	0
5238	Dator tehnika, sakaru un cita biroja tehnika	0	0	0	0	104	104
5239	Pārējie iepriekš neklasificētie pamatlīdzekļi	0	0	0	2 120	424	416
08.200	Kultūra	0	0	0	0	283	283
1.0	Uzturēšanas izdevumi	267 682	272 998	143 217	97 917	134 000	95 002
1.1	Kārtējie izdevumi (1000+2000)	251 445	258 106	132 614	95 797	130 848	93 448
1000	Atlidzība	125 080	136 337	132 614	95 797	130 848	93 448
1100	Atalgojums	95 955	99 910	99 908	65 476	99 518	63 307
1110	Mēneša amatalga	0	0	80 643	52 866	80 472	51 183
1119	Pārējo darbinieku mēneša amatalga	0	0	80 218	52 866	80 472	51 183
1140	Piemaksas un prēmijas	0	0	80 218	52 866	80 472	51 183
1148	Prēmijas, naudas balvas un materiālā stimulēšana	0	0	425	0	0	0
1200	Darba devēja valsts sociālās apdrošināšanas obligātās iemaksas, sociāla rakstura pabalsti un kompensācijas	0	0	425	0	0	0
1210	Darba devēja valsts sociālās apdrošināšanas obligātās iemaksas	0	0	19 265	12 610	19 046	12 124

1210	Darba devēja valsts sociālās apdrošināšanas obligātās iemaksas	0	0	19 265	12 610	19 046	12 124
2000	Preces un pakalpojumi	29 125	36 427	32 706	30 321	31 330	30 141
2100	Komandējumi un dienesta braucieni	0	0	2 480	645	2 480	645
2110	Iekšzemes komandējumi un dienesta braucieni	0	0	29	31	29	31
2112	Pārējie komandējumu un dienesta braucieni izdevumi	0	0	2 451	614	2 451	614
2120	Arvalstu komandējumi un dienesta braucieni	0	0	1 000	336	1 000	336
2121	Dienas nauda	0	0	2 451	614	2 451	614
2122	Pārējie komandējumu izdevumi	0	0	1 451	278	1 451	278
2200	Pakalpojumi	0	0	20 769	21 032	19 245	19 980
2210	Pasta, telefona un citi sakaru pakalpojumi	0	0	620	640	571	637
2219	Pārējie sakaru pakalpojumi	0	0	620	640	571	637
2220	Izdevumi par komunālajiem pakalpojumiem	0	0	15 062	15 390	13 745	14 269
2221	Izdevumi par apkuri	0	0	5 885	6 715	4 478	6 133
2222	Izdevumi par ūdeni un kanalizāciju	0	0	366	376	416	374
2223	Izdevumi par elektroenerģiju	0	0	8 811	8 299	8 851	7 762
2230	Iestādes administratīvie izdevumi un ar iestādes darbības nodrošināšanu saistītie izdevumi	0	0	191	290	310	326
2231	Administratīvie izdevumi un sabiedriskās attiecības, kursu un semināru organizēšana	0	0	0	99	0	135
2239	Pārējie iestādes administratīvie izdevumi un ar iestādes darbības nodrošināšanu saistītie pakalpojumi	0	0	191	191	310	191
2240	Remontdarbi un iestāžu uzturēšanas pakalpojumi (izņemot ēku, būvju un ceļu kapitālo remontu)	0	0	2 051	1 868	1 775	1 903
2241	Ēku, būvju un telpu remonts	0	0	363	363	363	363
2242	Transportlīdzekļu uzturēšana un remonts	0	0	233	0	0	0
2243	Iekārtas, inventāra un aparātūras remonts, tehniskā apkalpošana	0	0	100	151	0	151
2244	Ēku, būvju un telpu uzturēšana	0	0	1 355	1 354	1 412	1 389
2250	Informācijas tehnoloģiju pakalpojumi	0	0	726	726	726	726
2251	Informācijas sistēmas uzturēšana	0	0	726	726	726	726
2260	Īre un noma	0	0	2 119	2 118	2 118	2 119
2262	Transportlīdzekļu noma	0	0	20	20	20	20
2263	Zemes noma	0	0	2 099	2 098	2 098	2 099
2300	Krājumi, materiāli, energoresursi, preces, biroja preces un inventārs, kurus neuzskaita kodā 5000	0	0	9 407	8 594	9 555	9 516
2310	Biroja preces un inventārs	0	0	537	304	537	300
2311	Biroja preces	0	0	247	304	247	300
2312	Inventārs	0	0	290	0	290	0
2320	Kurināmais un enerģētiskie materiāli	0	0	509	0	509	0
2322	Degviela	0	0	509	0	509	0
2340	Zāles, ķīmikālijas, laboratorijas preces, medicīniskās ierīces, medicīniskie instrumenti, laboratorijas dzīvnieki un to uzturēšana	0	0	300	299	300	300
2341	Zāles, ķīmikālijas, laboratorijas preces	0	0	100	100	100	100
2344	Medicīnas instrumenti, laboratorijas dzīvnieki un to uzturēšana	0	0	200	199	200	200
2350	Kārtējā remonta un iestāžu uzturēšanas materiāli	0	0	3 367	3 148	3 515	3 745
2360	Valsts un pašvaldību aprūpē un apgādē esošo personu uzturēšana	0	0	4 643	4 643	4 643	4 643
2363	Ēdināšanas izdevumi	0	0	4 643	4 643	4 643	4 643
2380	Specifiskie materiāli un inventārs	0	0	51	200	51	528
2389	Pārējie specifiskas lietošanas materiāli un inventārs	0	0	51	200	51	528
2400	Izdevumi periodikas iegādei	0	0	50	50	50	0
7000	Valsts budžeta transferti, dotācijas un mērķdotācijas pašvaldībām uzturēšanas izdevumiem, pašu resursi, starptautiskā sadarbība kārtējie maksājumi Eiropas Kopienas budžetā un starptautiskā sadarbība (7600+7700)	126 365	121 769	0	0	0	0
1.4.	Kapitālie izdevumi (5000+9000)	126 365	121 769	0	0	0	0
2.0.	Pamatkapitāla veidošana	16 237	14 892	10 603	2 120	3 152	1 554
2.1.	Nemateriālie ieguldījumi	16 237	14 892	10 603	2 120	3 152	1 554
5000	Licences, koncesijas un patenti, preču zīmes un līdzīgas tiesības	0	0	0	0	156	156
5100	Datorprogrammas	0	0	0	0	156	156
5120	Pamatlīdzekļi	0	0	10 603	2 120	2 996	1 398
5121	Zeme, ēkas un būves	0	0	0	0	595	595
5200	Nedzīvojamās ēkas	0	0	0	0	595	595
5210	Pārējie pamatlīdzekļi	0	0	10 603	2 120	2 401	803
5212	Transportlīdzekļi	0	0	10 603	0	1 590	0
5230	Saimniecības pamatlīdzekļi	0	0	0	0	104	104
5231	Datortehnika, sakaru un cita biroja tehnika	0	0	0	2 120	424	416
5232	Pārējie iepriekš neklasificētie pamatlīdzekļi	0	0	0	0	283	283
5239	Pārējie iepriekš neklasificētie pamatlīdzekļi	0	0	0	0	0	0
III.	IENĒMUMU PĀRSNĒGUMS (+), DEFICĪTS (-) (I.-II.)	-121 877	-121 877	-31 953	121 754	-56 431	-15 900
IV.	FINANSĒŠANA	121 877	121 877	31 953	-121 754	X	X
F20010000	Naudas līdzekļi un noguldījumi	121 877	121 877	31 953	-121 754	X	X
F22010000	Pieprasījuma noguldījumi	121 877	121 877	31 953	-121 754	X	X
F22010010	Pieprasījuma noguldījumu palielinājums	-145 805	-151 121	-111 264	-219 671	X	X
F22010020	Pieprasījuma noguldījumu samazinājums	267 682	272 998	143 217	97 917	X	X

Atbildīgais finanšu darbinieks



Irina Sijava

Veidlapas aktuālās redakcijas numurs: Nr. 2  
Izvēlētais redakcijas numurs: Nr. 2  
2. Paraksts - AFD 26.03.2012 09:59:42  
1. Paraksts - AFD 26.03.2012 09:59:42

Informācija par aktīvu nomas (izņemot finanšu nomu) līgumiem 2011.gada 31.decembrī		Veidlapa Nr."Noma"
		KODI
Ministrijas, centrālās valsts iestādes, pašvaldības nosaukums		
Iestādes nosaukums Daugavpils Latgales zoodārzs		90000705874
Pārskata periods (gads)		2011
(latos)		

Kods	Aktīvu grupa	Aktīva vērtība	Nomas līguma summa		
			Maksājama 1 gada laikā pēc bilances datuma	Maksājama 2-5 gadu laikā pēc bilances datuma	Maksājama vēlāk nekā 5 gadu laikā pēc bilances datuma
A	B	1	2	3	4
0100NI	nekustamie īpašumi		2 099	0	0
	<b>Kopā</b>		<b>2 099</b>	<b>0</b>	<b>0</b>

Veidlapas aktuālās redakcijas numurs: Nr. 1  
Izvēlētās redakcijas numurs: Nr. 1  
I. Sagatavošanā 15.02.2012 12:43:39

Informācija par salīdzināšanos ar valsts reģistru datiem par īpašumā vai valdījumā esošiem nekustamā īpašuma objektiem

Veidlapa Nr.SAL\_REG

Ministrijas, centrālās valsts iestādes, pašvaldības nosaukums \_\_\_\_\_

Iestādes nosaukums Daugavpils Latgales zoodārzs

Pārskata periods (gads)

KODI

90000705874

2011

Kods	Rādītāja nosaukums/ Paskaidrojuma teksts	Iestādes uzskaites dati	Zemes- grāmatas dati	Kadastra dati	Starpība		Paskaidrojums	
					ar Zemes- grāmatas datiem (1.-2.)	ar Kadastra datiem (1.-3.)	4.ailes datiem	5.ailes datiem
A	B	1	2	3	4	5	6	7
05 PASK	<i>cits iemesls - detalizēts apraksts</i>	x	x	x	x	x	0.000	0.000
02	Īpašumu objekti, kuriem nav piešķirts kadastra numurs (m2)	516.000	x	x	x	x	0.000	0.000
KOPA	Kopā (m2) (01.+02.)	516.000	0.000	516.000	0.000	0.000	0.000	0.000

## GRĀMATVEDĪBAS POLITIKA

### Vispārīgie principi

Gada pārskats ir sagatavots saskaņā ar Latvijas Republikas likumiem „Par grāmatvedību”, LR Ministru kabineta noteikumiem Nr.1486 „Kartība, kādā budžeta iestādes kārto grāmatvedības uzskaiti”, LR Ministru kabineta noteikumiem Nr.777 „Gada pārskata sagatavošanas kartība” un atbilstoši Latvijas grāmatvedības standartiem.

Pārskats sniedz patiesu un skaidru priekšstatu par iestādes līdzekļiem, saistībām un finansiālo stāvokli.

Grāmatvedības politika nodrošina finanšu pārskata sniedz informāciju, kas:

1. ir atbilstoša finanšu pārskatu lietotājiem, lai pieņemtu lēmumus;
2. ir ticama, tā kā pārskati pareizi atklāj iestādes rezultātus un finansiālo stāvokli, atklāj ne tikai darījumu juridisko formu, bet arī to ekonomisko būtību, ir pilnīgi visos būtiskajos aspektos.

Salīdzinot ar iepriekšējo pārskata gadu, iestādes lietotās uzskaites un novērtēšanas metodes nav mainītas.

### Pielietoti grāmatvedības principi

Gada pārskata posteņi novērtēti atbilstoši šādiem grāmatvedības principiem:

- a) pieņemts, ka iestāde darbosies arī turpmāk;
- b) izmantotas tās pašas novērtēšanas metodes, kas izmantotas iepriekšējā pārskata gadā;
- c) posteņu novērtēšana veikta ar pienācīgu piesardzību, ievērojot šādus nosacījumus:
  - pārskatā iekļauti iegūtie ienākumi tikai līdz bilances sastādīšanas dienai;
  - aprēķinātas un ņemtas vērā visas vērtību samazināšanas un nolietojuma summas;
- d) finansiālo rezultātu aprēķinā ietverti ar pārskata periodu saistītie ieņēmumi un izmaksas, neatkarīgi no maksājuma datuma un rēķina saņemšanas vai izrakstīšanas datuma. Izmaksas ir saskaņotas ar ieņēmumiem attiecīgajos pārskata periodos;
- e) aktīva un pasīva posteņu sastāvdaļas novērtētas atsevišķi;
- f) norādīti visi posteņi, kuri būtiski ietekmē gada pārskata lietotāju novērtējumu vai lēmumu pieņemšanu;
- g) saimnieciskie darījumi gada pārskatā atspoguļoti, ņemot vērā to ekonomisko saturu un būtību, nevis juridisko formu;
- h) pārskata gada sākuma bilance saskaņā ar iepriekšējā gada bilanci.

### Ilgtermiņa un īstermiņa posteņi

Ilgtermiņa ieguldījumi - visu veidu resursi, kurus iestāde plāno izmantot ilgāk nekā gadu un kuru apmaksu paredzēta vēlāk nekā gadu pēc bilances datuma.

Līdzekļi, kas ir paredzēti ilgākai lietošanai vai ieguldīti ilglietojama īpašumā, ir ilgtermiņa

ieguldījumi. Nemateriālie ieguldījumi, nekustamais Īpašums, tehnoloģiskas iekārtas un mašīnas, mēbeles, dator tehnika ir nemateriālie un materiāli aktīvi, kurus lieto iestādes funkciju izpildes nodrošināšanai.

Pēc sākotnējās atzīšanas ilgtermiņa ieguldījumi jāuzskaita pēc to iegādes pašizmaksas. Ilgtermiņa ieguldījuma nolietojama summa sistemātiski jāsadala tā lietderīgas lietošanas laikā; saskaņā ar labāko iespējamo novērtējumu lietderīgas izmantošanas periodā.

Nolietojumu aprēķina attiecīgo ilgtermiņa ieguldījumu lietderīgas lietošanas laikā, izmantojot lineāro metodi un likmes saskaņā ar Latvijas Republikas normatīvajiem aktiem.

Īstermiņa aktīvos ir uzradītas aktīvu summas, kuras paredzēts realizēt, vai patērēt iestādes parastā darbības cikla ietvaros.

Īstermiņa saistības ir uzradītas saistību summas, par kurām paredzēts norēķināties iestādes parastā darbības cikla ietvaros vai ne vēlāk kā divpadsmit mēnešos pēc bilances datuma.

### **Nemateriālo ieguldījumu un pamatlīdzekļu posteni**

Nemateriālie ieguldījumi ir tādi ilgtermiņa ieguldījumi, kas neparādās mantiskā, saredzamā veidā, bet gan tikai ka īpašumtiesības.

Nemateriālo līdzekļu sastāvā iestāde uzskaita datoru programmproduktus (grāmatvedības, lietvedības un datu bāzes programmas).

Pamatlīdzekļi ir materiāli lietiski ilgtermiņa ieguldījumi, kam lietošanas termiņš ir ilgāks par vienu gadu, tā iegādes vērtība pārsniedz Ls 150 un kuru iegādes mērķis nav to pārdošana un tie funkcionē patstāvīgi.

Iestādes grāmatvedības politika nosaka pamatlīdzekļu vienības sākotnējās atzīšanas vērtību atbilstoši prasībām, kas noteiktas normatīvajos aktos budžeta izdevumu klasifikāciju jomā. Pamatlīdzekļus uzskaita latos un santīmos. Par ārvalstu valūtas līdzekļiem iegādātos pamatlīdzekļus uzskaita Latvijas Republikas naudas vienības (latos) un tādas summas, kādās tie novērtēti pēc Latvijas Bankas noteikta kursa to faktiskas apmaksāšanas dienā. Pamatlīdzekļus novērtē atbilstoši to iegādes izmaksām vai ražošanas pašizmaksai. Pamatlīdzekļu iegādes izmaksas ietver to pirkšanas cenu un citus ar pirkumu saistītos neatlīdzināmos nodokļus, saskaņā ar spēkā esošo likumdošanu.

Bilancē visi pamatlīdzekļi un nemateriālie ieguldījumi ir atspoguļoti to iegādes cenās, atskaitot nolietojumu.

Pamatlīdzekļiem nolietojums aprēķināts pēc lineārās metodes, atbilstoši to paredzamajam lietderīgas lietošanas laikam, saskaņā ar LR Ministru kabineta noteikumiem Nr. 440 „Par budžeta iestāžu pamatlīdzekļu nolietojuma normām un pielietojuma nosacījumiem”.

### **Avansa maksājumi par nemateriālajiem ieguldījumiem**

Iestādei iegādājoties nemateriālo ieguldījumu, ja pirkšanas līgums paredz avansa maksājumu (priekšapmaksu), šos samaksātos avansu maksājumus uzskaita nemateriālo

ieguldījumu sastāvā.

Šajos posteņos ir atspoguļoti avansa maksājumi par attīstības pasākumiem un programmām.

### **Krājumu novērtēšana**

Krājumu uzskaites galvenais uzdevums ir nodrošināt to saglabāšanu un kontrolēt izlietošanu. Lai to nodrošinātu, iestādes vadītājs nodrošina krājumu uzskaiti pa nosaukumiem. Iestādes vadībai jāseko, lai krājumu saglabāšanas, iegādes un izlietošanas procesā tiktu ievērotas visas iekšējās kontroles procedūras (telpu drošība, atbildība par saglabāšanu, inventarizācija).

Krājumus uzskaita iegādes izmaksās. Krājumu novērtēšana pielietojot FIFO metodi, pieņem, ka krājumu vienības, kuras pirmās iepirktas, pirmās un tiek izlietotas, faktisko krājumu izlietošanas secību neņemot vērā. Nepieciešamības gadījumā novecojušo vai bojāto krājumu vērtība ir norakstīta, vai ir tiem izveidoti uzkrājumi.

Inventārs, vērtībā līdz Ls 150 par vienību un kura kalpošanas laiks ir mazāks par vienu gadu, ir uzskaitē krājumu sastāvā. Tos noraksta izdevumu dienā, kad priekšmetu nodod darbiniekam izmantošanai, saimniecības vajadzībām. Grāmatvedības uzskaitē inventārs saglabājas zembilancē līdz faktiskajai tā norakstīšanai (skaitliska un vērtības uzskaitē).

### **Debitoru parādi**

Debitori - juridiskas un fiziskas personas, kas ir Latgales zoodārza parādnieki. Debitoru parādi ir tādi aktīvi, kuri saistīti ar iestādes juridiskām tiesībām saņemt ekonomiskos labumus no juridiskām vai fiziskām personām.

Debitoru parādi ietver ar pamatdarbību saistītos parādus (pircēju un pasūtītāju parādi) un ar citiem darījumiem saistītos parādus (avansa maksājumi, pārmaksātie nodokļi).

Debitoru parādu atlikumi bilancē jāparāda atbilstoši attaisnojuma dokumentiem un ierakstiem grāmatvedības reģistros. Debitoru parādi bilancē tiek uzrādīti neto vērtībā.

### **Nākamo periodu izdevumi un avansi par pakalpojumiem**

Uz nākamo periodu izdevumiem attiecinā apdrošināšanas izdevumus un periodisko izdevumu abonēšanas izdevumus. Nākamo periodu izdevumi, avansi par pakalpojumiem, rodas tikai naudas samaksas procesā, apmaksājot konkrētu rēķinu, konkrētas saistības, konkrētu darījumu. Tas ir priekšapmaksas par pakalpojumiem pirms to faktiskas sniegšanas. Nākamo periodu izdevumus grāmatvedība noraksta tajā periodā uz kuru tie attiecas. Samaksātos avansus uzskaita tās aktīvu grupas sastāvā, par kuriem avansi maksāti. Atsevišķi uzskaita avansus nemateriāliem ieguldījumiem, avansus pamatlīdzekļu iegādei, avansus krājumiem, nākamo periodu izdevumus un avansus par pakalpojumiem.

## **Naudas līdzekļi**

Iestādes naudas līdzekļi glabājas iestādes kasē un norēķinu kontos kredītiestādēs.

Naudu no kases izsniedz darbinieku darba samaksai, norēķinu personām saimniecības vajadzībām, bankas norēķinu konta papildināšanai un izmaksāšanai fiziskām personam.

Skaidras naudas atlikumu kasē regulāri pārbauda, tiek izdarītas inventarizācijas.

Kredītiestāžu kontos atspoguļojas bezskaidras naudas līdzekļu kustība. Šeit ir ienākumi no pircējiem un pasūtītājiem un saņemtas dotācijas no vispārējiem ieņēmumiem no Daugavpils pašvaldības.

Izdevumi kredītiestāžu kontos ir samaksa piegādātājiem un darbuzņēmējiem saskaņā ar rēķiniem par pakalpojumiem, materiāliem, norēķini ar budžetu par nodokļiem, darba samaksa.

Budžeta līdzekļi un naudas līdzekļi no maksas pakalpojumiem uzskaitīti atsevišķos norēķinu kontos.

Grāmatvedība naudas līdzekļu uzskaitē ir latos un santīmos.

Daugavpils pašvaldības budžeta iestādei „Latgales zoodārzs” norēķinu konti atvērti AS Citadele banka, AS SEB banka, AS Nordea banka, AS GE Money banka, Valsts kase. Gada pārskatam pievienotas salīdzināšanas izziņas par kontu atlikumiem pārskata perioda beigās.

## **Naudas vērtības un ārvalstu valūtas pārvērtēšana**

Šajos finanšu pārskatos atspoguļotie rādītāji ir izteikti Latvijas nacionālajā valūtā - latos (LVL). Visi monetāri aktīvu un pasīvu posteņi pārrēķināti latos pēc Latvijas Bankas noteikta kursa darījuma dienā.

Šajā pārskata perioda darījumu ar ārvalstu valūtu atspoguļoti bilancē.

## **Pašu kapitāls**

Pašu kapitāls (neto aktīvs) ir iestādes aktīvu atlikusī daļa pēc visu tās saistību atskaitīšanas un ietver: rezerves, iepriekšējo pārskata periodu budžeta izpildes rezultātu un pārskata gada budžeta izpildes rezultātu.

## **Kreditoru parādi**

Iestādes saistību uzskaitē ir norēķini ar piegādātājiem un darbuzņēmējiem, norēķini ar budžetu, norēķini ar darbiniekiem, norēķini par ieturējumiem no darba samaksas, saņemtie avansa maksājumi no partneriem. Iestādē ir iekārtota analītiskā uzskaitē par katru kreditoru.

Iestāde izmanto ilgtermiņa saistības šajā gadā par ES finansētiem projektiem, īstermiņa saistības - tas nozīmē, ka norēķins ar partneri notiek gada laikā.

Bilance ilgtermiņa un īstermiņa kreditoru saistības atspoguļotas atsevišķi.

Pārskata periodā iestādei ilgtermiņa un īstermiņa saistību summa atspoguļota bilancē.



## **Uzkrātas saistības**

Uzkrātas saistības ietver uzkrājumu neizmantotajiem atvaļinājumiem un uzkrātas saistības norēķiniem par sociālās apdrošināšanas maksājumiem, kuru apmaksas termiņš nepārsniedz gadu no bilances datuma.

Uzkrājumu summa tiek noteikta, reizinot vidējo darbinieku atalgojumu pārskata periodā par vienu dienu ar pārskata perioda beigās neizmantoto atvaļinājumu dienu skaitu.

Šis postenis ietver arī uzkrātas saistības norēķiniem ar piegādātājiem un darbuņēmējiem pārskata perioda decembra mēnesī, par kuriem rēķini tika izrakstīti pēc bilances perioda datuma (elektronisko sakaru pakalpojumi).

## **Nodokli**

Pārskata perioda nodokļu izmaksas ir iekļautas finanšu pārskatā, saskaņā ar Latvijas Republikas nodokļu likumdošanu, veiktajiem aprēķiniem.

Šis postenis ietver no darbinieku darba samaksas ieturētos nodokļus, saskaņā ar spēkā esošajiem normatīvajiem aktiem - iedzīvotāju ienākuma nodokli un valsts sociālās apdrošināšanas obligātās iemaksas.

## **Ieņēmumi**

Ieņēmumi ir atzīti pēc uzkrāšanas principa. Ieņēmumus atzīst periodā, kad tie radušies, neatkarīgi no naudas saņemšanas vai samaksas.

Saņemtus dāvinājumus uzskaita attiecīgā aktīvu grupā pēc noteiktiem aktiem.

## **Nākamo periodu ieņēmumi**

Nākamo periodu ieņēmumos uzskaita ieņēmumus par realizētajām biļetēm par sniegtiem pakalpojumiem.

## **Izdevumi**

Latgales zoodārzā izdevumi ir atspoguļoti atbilstoši Ministru kabineta noteikumos noteiktajai izdevumu klasifikācijai atbilstoši vadības funkcijām un ekonomiskajām kategorijām. Izdevumi ir atzīti pēc uzkrāšanas principa. Izdevumus atzīst periodā, kad tie radušies, neatkarīgi no naudas saņemšanas vai samaksas.

Vadītājs:  M.Pupiņš

Grāmatvede:  I.Siļava

## *Paskaidrojumi 2011. gada bilances posteņiem*

### *Skaidrojumi par budžeta izpildi*

**Ieņēmumi** par 2011.gadu ir Ls 111264 (simts vienpadsmit tūkstoši divi simti sešdesmit četri lati). No tiem:

- **finansēšana no budžeta** – Ls 71669 (septiņdesmit viens tūkstotis seši simti sešdesmit deviņi lati) no tiem:
- **dotācija no vispārējiem ieņēmumiem** Ls 51312 (piecdesmit viens tūkstotis trīs simti divpadsmit lati)
- **līdzfinansējuma projektam** Ls 20357 (divdesmit tūkstoši trīs simti piecdesmit septiņi lati)
- **maksas pakalpojumi** – Ls 5900 (pieci tūkstoši deviņi simti lati).
- **ieņēmumi pēc projekta** – Ls 33695 (trīsdesmit trīs tūkstoši seši simti deviņdesmit pieci lati).

**Izdevumi** kopā sastādīja – Ls 143217 (simts četrdesmit trīs tūkstoši divi simti septiņpadsmit lati).

2011. gada izpildes rezultāts ir Ls -31953 (trīsdesmit viens tūkstotis deviņi simti piecdesmit trīs lati).

## *Paskaidrojumi 2011. gada bilances posteņiem*

### **AKTĪVS**

#### **1. Nemateriālie ieguldījumi**

##### **Piezīmes Nr.1.1**

Latgales zoodārzs strādā ar datorprogrammu SIA „LOGS”. Sākotnējā vērtība - Ls 779 (septiņi simti septiņdesmit deviņi lati), nolietojums - Ls 494 ( četri simti deviņdesmit četri lati). Atlikusī vērtība – Ls 285 (divi simti astoņdesmit pieci lati).

#### **2. Pamatlīdzekļi**

##### **Piezīmes Nr.1.2**

Pamatlīdzekļi tiek uzskaitīti un inventarizēti pēc sākotnējās vērtības.

Pamatlīdzekļu nolietojumu aprēķina pēc lineāras metodes un tiek uzskaitīts vienu reizi gadā decembra mēnesī atbilstoši Latvijas Republikas Ministru kabineta 2005.gada 21. jūnija noteikumiem Nr.440.

Sākotnēja vērtība – Ls 73015 (septiņdesmit trīs tūkstoši piecpadsmit lati). 2011.gadā par projekta „Reto rāpuļu un abinieku aizsardzība Latvijā” līdzekļiem iegādāti pamatlīdzekļi par kopēju summu Ls 10603 (desmit tūkstoši seši simti trīs lati).

Nolietojums – par summu Ls 17654 (septiņpadsmit tūkstoši seši simti piecdesmit četri lati).

Atlikusī vērtība – Ls 65964 (sešdesmit pieci tūkstoši deviņi simti sešdesmit četri lati).

B.I. „Latgales zoodārzs” nomā zemi 5996 kv.m platībā no privātpersonām (no Kurmeļovu ģimenes), uz kuras atrodas ēka. Maksa par zemes nomu 2011. gadā sastādīja Ls 2099 (divi tūkstoši deviņdesmit deviņi lati).

#### **4. Krājumi**

##### **Piezīmes Nr.2.1**

Uz 2011.gada 31.decembri krājumi kopā sastādīja Ls 2220 (divi tūkstoši divi simti divdesmit lati), no tiem:

Sīkie dzīvnieki sastādīja – Ls 2220 ( divi tūkstoši divi simti divdesmit lati).

#### **5.Debitori**

##### **Piezīmes Nr.2.3**

Uz 2011.gada 31.decembri debitori kopā sastādīja Ls 623 ( seši simti divdesmit trīs lati).

Prasības pret personālu – Ls 445 (četri simti četrdesmit pieci lati).

Ieejas biļešu atlikuma summa Ls 445 (četri simti četrdesmit pieci lati).

Par 2011. gadu bija realizēts 29500 biļešu, par kopējo summu – Ls 5900 (pieci tūkstoši deviņi simti lati), palielinās par Ls 600 sakarā ar apmeklēšanu.

Pārmaksātais darba devēja valsts sociālais apdrošināšanas nodoklis sastādīja – Ls 178 (viens simts septiņdesmit astoņi lati).

#### **6. Nākamo periodu izdevumi** Ls 1320 (viens tūkstotis trīs simti divdesmit lati), no tiem:

##### **Piezīmes Nr.2.4**

Pārējie nākamo periodu izdevumi sastādīja – Ls 215 (divi simti piecpadsmit lati)

t.sk.

Ls 44 – preses abonēšana (grāmatvedības žurnāla abonēšana 2012.gadam)

Ls 16 – izdevumi par biļešu iegādi.

Ls 155 – polises Kasko iegāde (no 09.09.11. līdz 08.09.2012.).

Avansi par pakalpojumiem sastādīja – Ls 1105 ( viens tūkstotis viens simts pieci lati)

t.sk.

Daugavpils siltumtīkliem PAS sastādīja – Ls 1059 (viens tūkstotis piecdesmit deviņi lati)

Lattelecom SIA sastādīja – Ls 46 (četrdesmit seši lati)

#### **8. Naudas līdzekļi**

##### **Piezīmes Nr.2.6**

Uz 2011.gada 31.decembri naudas līdzekļu atlikums sastāda Ls 89924 (astoņdesmit deviņi tūkstoši deviņi simti divdesmit četri lati)

t.sk.

Ls 89348 atrodas kontā Valsts kasē

Ls 576 atrodas kontā AS GE Money bankā

## **PASĪVS**

#### **6. Kreditori**

##### **Piezīmes Nr.5.1**

**Ilgtermiņa saistības** sastādīja Ls 174264 (viens simts septiņdesmit četri tūkstoši divi simti sešdesmit četri lati), no tiem:

Ilgtermiņa saistības par pārējiem Eiropas Savienības finansētajiem projektiem un ārvalstu finanšu palīdzību :

EUROPEN COMMISSION DIRECTORATE GENERAL BUDGET AV(ES)) Ls 108569

( viens simts astoņi tūkstoši pieci simti sešdesmit deviņi lati ),  
Latvijas vides aizsardzības fonda administrācija Ls 65695 (sešdesmit pieci tūkstoši seši simti deviņdesmit pieci lati).

### **Piezīmes Nr.5.3**

**Īstermiņa saistības pret piegādātājiem un darbuņēmējiem** sastādīja Ls 60 (sešdesmit lati), no tiem:

Daugavpils Ūdens SIA rēķ.Nr 22050-11 no 31.12.2011.g. Ls 60  
Pēc stāvokļa uz 2012.g.17.janvāri īstermiņa kreditoru parāds pilnīgi dzēsts. Parāda apmaksa notika 16.01.2012.g.

### **Piezīmes Nr.5.4.2**

**Īstermiņa uzkrātās saistības** sastādīja Ls 1361 (viens tūkstotis trīs simti sešdesmit viens lats), no tiem:

- Par neizmantotu atvaļinājumu Ls 873 (astoņi simti septiņdesmit trīs lati);
- Darba devēja valsts sociālās apdrošināšanas obligātās iemaksas 24.09% Ls 210 (divi simti desmit lati).
- Uzkrātās saistības norēķiniem ar piegādātājiem un darbuņēmējiem sastādīja Ls 278 (divi simti septiņdesmit astoņi lati), no tiem:

Latvenergo AS rēķ.Nr 201022049013 no 02.01.2012.g. Ls 276  
Tele 2 SIA SIA rēķ.Nr.61398440 no 01.01.2012.g. Ls 2

### **Nākamo periodu ieņēmumi**

#### **Piezīmes Nr.5.9**

Nākamo periodu ieņēmumi sastādīja Ls 446 (četri simti četrdesmit seši lati), tie ir ieejas biļešu vērtība. Tās domātas realizācijai, apmeklējot Latgales zoodārza ekspozīciju 2012.gadā.

Latgales zoodārza preču materiālo vērtību saglabāšanas nodrošināšanai tika uzstādīta signalizācija telpu apsardzei, sadarbojoties ar SIA „Apsardzes Serviss” saskaņā ar 2009. gada 16.decembra līgumu Nr. 454.

### **Zembilances pasīvi**

#### **Piezīmes Nr.9.5**

Zembilances pasīvi sastāda Ls115828 (viens simts piecpadsmit tūkstoši astoņi simti divdesmit astoņi lati),

no tiem:

EUROPEN COMMISSION DIRECTORATE GENERAL BUDGET AV(ES)) Ls115828  
(viens simts piecpadsmit tūkstoši astoņi simti divdesmit astoņi lati), kuru saņemšana plānota saskaņā ar projekta līguma Nr.LIFE09NAT/LV/000239.

2012.gada 15.februārī.

Vadītājs :



Mihails Pupiņš

Grāmatvede :



Irina Siļava



LATVIJAS REPUBLIKA  
**VALSTS IEŅĒMUMU DIENESTS**

Reģ. Nr. 90000069281, Smilšu iela 1, Rīga, LV-1978, tālr. 67028703, tālr./fakss 67028704, e-pasts vid@vid.gov.lv, www.vid.gov.lv

**IZZĪŅA**

Daugavpilī

09.02.2012.

Nr.8.18.2.1-34/391

Nodokļu maksātājs: **'LATGALES ZOODĀRZS' Daugavpils pašvaldības  
budžeta iestāde**

Reģistrācijas kods: **90000705874**

Nodokļu maksātāja adrese: **Vienības iela 27, Daugavpils**

Nodokļu maksātājs 22.07.1999. ir stājies uzskaitē Valsts ieņēmumu dienestā un nav reģistrēts ar pievienotās vērtības nodokli apliekamo personu reģistrā.

09.02.2012. nodokļu maksātājam nav nodokļu un citu valsts noteikto obligāto maksājumu parādu.

Izziņa izdota iesniegšanai Daugavpils pilsētas domei.

Nodokļu pārvaldes Daugavpils  
klientu apkalpošanas centra vadītāja  
viētniece

(z.v.)

Izziņas sagatavotājs  
65476233

J. Bērziņa

O. Mihejeva