

Nr. 004-BurZook

**Cenu aptauja iepirkumam  
„BŪRU KOMPLEKSA PIEGĀDE AR MONTĀŽU ZOOKULTŪRAS UZTURĒŠANAI  
LATGALES ZOODĀRZĀ”**

Latgales zoodārzs aicina potenciālos pretendētus piedalīties **cenu aptaujā** par līguma  
piešķiršanas tiesībām iepirkumā „**Būru kompleksa piegāde ar montāžu zookultūras  
uzturēšanai Latgales zoodārzā**”.

**1. Pasūtītājs:**

<b>Pasūtītāja nosaukums</b>	Latgales zoodārzs
<b>Adrese</b>	Vienības iela 27, Daugavpils, LV5401
<b>Reģistrācijas Nr</b>	90000705874
<b>Kontaktpersona tehniskos jautājumos</b>	Dr. biol. Valērijs Vahruševs, tālr. 65426789
<b>Kontaktpersonas līguma slēgšanas jautājumos</b>	Aivars Rimicāns. mob. 28389563, e-pasts: <a href="mailto:tycoon4@inbox.lv">tycoon4@inbox.lv</a> ; Galvenā grāmatvede Irina Siļava. tālr. 65426789, e-pasts: <a href="mailto:irina.26@inbox.lv">irina.26@inbox.lv</a>

**2. Iepirkuma priekšmets:**

**Būru kompleksa piegāde ar montāžu zookultūras uzturēšanai Latgales zoodārzā.**

**3. Paredzamā līgumcena:**

Tiks noteikta pēc piedāvājumu izvērtēšanas – piedāvāt, iekļaujot visu ierīču, materiālu un montāžas darbu cenu, visus nodokļus un citus obligātus vai saistošus maksājumus.

**4. Samaksas kārtība:**

4.1. Samaksa tiks veikta pārskaitījuma veidā uz norādīto bankas kontu pēc pretendenta Būru kompleksa piegādes ar montāžu un sastādītā preces nodošanas – pieņemšanas akta parakstīšanas.

4.2. Līdz 30% no līguma summas var būt izmaksāti avansā pēc līguma noslēgšanas.

**5. Iepirkuma nosacījumi:**

5.1. Precīzs preces apraksts ir noteikts **2. pielikumā: Tehniskā specifikācija un telpas plāns.**

5.2. Nepieciešamo materiālu iegādi un darbus veic pakalpojumu veicējs līgumā noteiktajā kārtībā.

5.3. Sagatavotu izcenojumu par tehniskajā specifikācijā minētajiem precēm un to montāžu norādītajā objektā **dīvos variantos: ar un bez nerūsējoša tērauda būru stalažas** sastāda un iesniedz konkursa dalībnieks.

5.4. Pieņemšanas – nodošanas aktu sastāda Pretendents (pardēvejs) un apstiprina Pasūtītājs.

5.5. Preču detalizēta apspriešana tiks veikta pēc līguma slēgšanas. Līgumā un preču apjomā vai raksturā ir iespējamās nenozīmīgas izmaiņas atkarībā no jauno materiālu vai tehnoloģiju izvēles. Pat būtiskām izmaiņām tiks noslēgtas papildus vienošanās.

**6. Līguma izpildes termiņš (atkarībā no tā, kurš apstākļi iestāsies pirmais):**

- ne vēlāk, ka četru mēnešu laikā pēc līguma noslēgšanas, vai
- līdz tiek izlietota līguma summa, vai
- līdz jauna iepirkuma rezultātā tiks izvēlēts jauns pakalpojuma sniedzējs.

#### **7. Līguma izpildes vieta:**

- Latgales zoodārzs. Vienības iela 27, Daugavpils, LV5400.
- Pretendenti var iepazīties ar Līguma izpildes vietu, ierodoties Latgales zoodārzā no 10.00 līdz 13.00 līdz **2016.gada 12.septembrim** pēc adreses Vienības iela 27, Daugavpils, LV-5400 un iepriekš saskaņojot vizīti ar kontaktpersonu I.Siļavu, tālr.65426789.

#### **8. Nosacījumi dalībai iepirkuma procedūrā:**

- Pretendents ir reģistrēts komercreģistrā Latvijā vai līdzvērtīgā reģistrā ārvalstīs;
- Pretendentam nav pasludināts maksātnespējas process vai uzsākta likvidācija;
- Pretendentam ir laba pieredze būru endotermiem dzīvniekiem no salīmētā stikla un sieta piegādē vai izveidē, Pasūtītājs var apskatīt tā darbus.

#### **9. Pretendentu iesniedzamie dokumenti:**

9.1. Pretendenta pieteikums dalībai aptaujā, kas sagatavots atbilstoši 1.pielikumā norādītajai formai.

9.2. Finanšu - tehniskais piedāvājums divos variantos: ar un bez nerūsējoša tērauda būru stalažās.

- Pretendents iesniedz piedāvājumu atbilstoši Pasūtītāja tehniskajās specifikācijās norādītajām prasībām.
- Cenā jāietver **visi** nodokļi, nodevas un maksājumi un visas saprātīgi paredzamās ar Darba izpildi saistītās izmaksas, **atskaitot pievienotās vērtības nodokli.**

#### **10. Piedāvājuma izvēles kritēriji:**

- Saimnieciski visizdevīgākais piedāvājums.
- Atbilstība dzīvnieku uzturēšanas normām un labklājībai, darba ar dzīvniekiem drošībai un ergonomiskumam.

#### **11. Piedāvājums iesniedzams:**

- Personīgi vai pa pastu līdz **2016.gada 12.septembrim**, plkst.12.00 pēc adreses Vienības iela 27, Daugavpils, LV-5400.
- Vai **elektroniski** līdz **2016.gada 12.septembrim**, plkst.12.00 (Word, Excel formātos \*.doc, \*.docx, \*.xls, \*.xlsx) uz norādītās kontaktpersonas e-pastu: irina.26@inbox.lv.

#### **12. Aptaujas rezultāti tiks paziņoti:**

- 5 darba dienu laikā pēc piedāvājumu iesniegšanas termiņa beigām.
- Paziņojums par rezultātiem būs sniegts telefoniski vai elektroniski.

#### **PIELIKUMĀ:**

1. Pieteikums dalībai aptaujā.
2. Tehniskā specifikācija un telpu plāns.
3. Finanšu – Tehniskā piedāvājuma forma.

## PIETEIKUMS DALĪBAI APTAUJĀ

Komersants

\_\_\_\_\_ (nosaukums)

Reģistrācijas Nr. \_\_\_\_\_

Juridiskā adrese

\_\_\_\_\_

Nodokļu maksātāja (PVN) reģistrācijas Nr. \_\_\_\_\_

tālr., fakss \_\_\_\_\_ e-pasts \_\_\_\_\_

Kontaktpersonas amats, vārds, uzvārds, tālr.

\_\_\_\_\_

\_\_\_\_\_

Bankas rekvizīti

\_\_\_\_\_

\_\_\_\_\_

tā direktora (vadītāja, valdes priekšsēdētāja) ar paraksta tiesībām (vārds, uzvārds) personā, ar šī pieteikuma iesniegšanu apgalvo, ka:

1. piesakās piedalīties aptaujā par līguma slēgšanas tiesībām „**Būru kompleksa piegāde ar montāžu zookultūras uzturēšanai Latgales zoodārzā**”;
2. aptaujas nosacījumi ir skaidri un saprotami;
3. apņemas ievērot aptaujas prasības;
4. apliecina, ka ir iesniedzis tikai patiesu informāciju.

**Vārds, uzvārds, amats:**

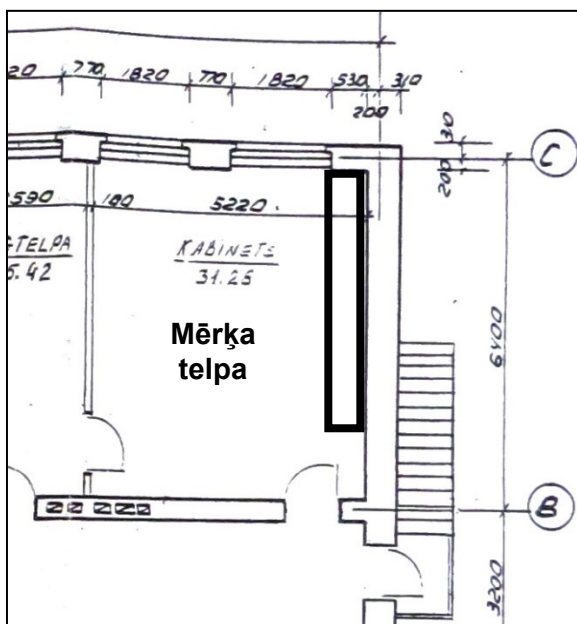
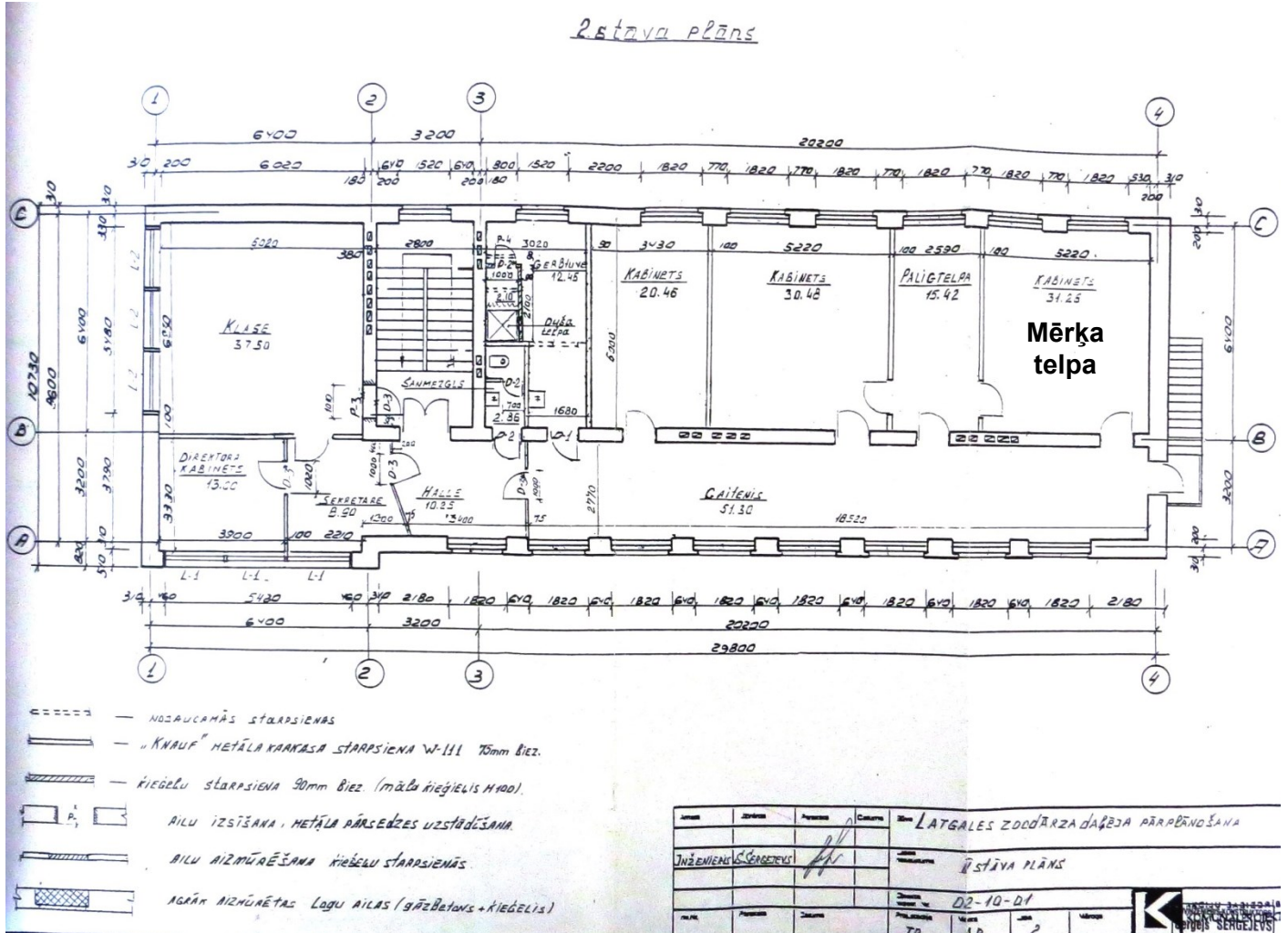
**Paraksts:**

**Datums:**

Būru kompleksa piegāde ar montāžu zookultūras uzturēšanai Latgales zoodārzā

TELPU PLĀNS un TEHNISKĀ SPECIFIKĀCIJA

Telpu plāns



- Būru kompleksa zookultūras uzturēšanai montāžas vieta Latgales zoodārzā

## TEHNISKĀ SPECIFIKĀCIJA \*

### BŪRU KOMPLEKSA PIEGĀDE AR MONTĀŽU ZOOKULTŪRAS UZTURĒŠANAI LATGALES ZOODĀRZĀ

#### Būru konstrukcija un materiāli

Katrs būris ir izveidots no minimums 4 mm bieza caurspīdīga silikāta stikla un nerūsējošā tērauda, kas ir salīmēti vienā konstrukcijā ar silikona līmi tā, lai dzīvnieki nevarētu līmi izjaukt, aizbēgt, vai sabojāt būri; zoodārza darbiniekiem ir droši un ērti strādāt ar dzīvniekiem. Visas stikla malas apstrādātas (noslīpētas), tā ka nevar ievainot (sagriezt) dzīvniekus vai darbiniekus.

Katram būrim ir:

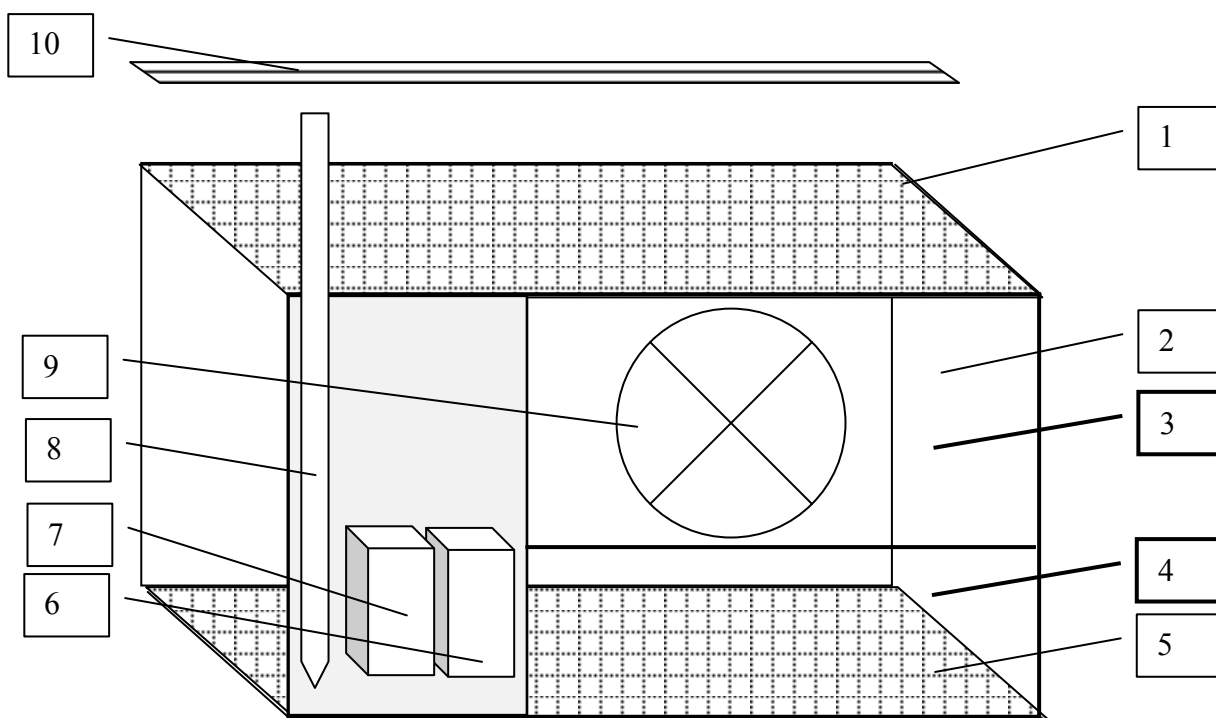
- 4 stikla sienas (viena – priekšējā, divas – sānu (arī starpsienas) un viena – aizmugurējā);
- nerūsējošā tērauda sieta grīda, kas neļauj izkrist jaundzimušiem dzīvniekiem, bet brīvi izlaiž ārā dzīvnieku ekskrementus un urīnu;
- nerūsējoša tērauda sieta griesti, kas neļauj izmukt jauniem dzīvniekiem, bet brīvi caurlaiž gaisu.

Būru priekšējā sienā atrodas:

- viena vai divas stikla durvis (atkarībā no būru izmēra, atbīdāmas vai atveramas uz eņģēm), paceltas uz 0,15 m virs sieta grīdas (sliexsnis), aizveramas un fiksējamas ar slēdzi no ārpuses. Durvju konstrukcija ļauj droši un ērti strādāt ar dzīvniekiem, durvis ir aprīkotas ar rokturi un stikla nesasišanās drošinātājiem, durvīm ir atvēršanas indikatori (pielīmēti vai uzkrāsoti);
- viena graudu un granulētās barības, nerūsējoša tērauda vai alumīnija, barotava (bunkura tipa), iebūvēta no ārpuses (pielīmēta ar līmi), kas ļauj dzīvniekiem uzņemt barību atrodoties būrī;
- viena dārzeņu, nerūsējoša tērauda vai alumīnija, barotava (bunkura tipa), iebūvēta no ārpuses (pielīmēta ar līmi), kas ļauj dzīvniekiem uzņemt barību atrodoties būrī;
- viena automātiskā dzertuve: rollera, nokarenā pilienu dzertuve vai uzpildāma tipa, regulējama ar krānu ūdens padevei, pieslēgta pie automātiskās dzirdināšanas sistēmas, iebūvētā no ārpuses (pielīmēta ar līmi) tā, lai ļautu dzīvniekiem, arī peles lielumā, brīvi dzert ūdeni atrodoties būrī;
- papildus ventilācijas nerūsējoša tērauda vai alumīnija panelis.

Pie būru aizmugurējās sienas no iekšpuses piestiprināts (pielīmēts) skrejriteņa piestiprināšanas bloks ar standarta metāla skrejriteni grauzējiem (žurkām), kuru var viegli noņemt un uzlikt. Skrejriteņi iekļaujami būru komplektā: viens būris – viens skrejritenis.

Katra būra komplektā ir izturīga plastikāta vai ūdensizturīga finiera kaste (guļamkaste) ar izmēriem 0,2x0,2x0,1 m.



**Attēls. Būra principiāla shēma**

- 1 – sieta griesti
- 2 – stikla sienas
- 3 – stikla durvis
- 4 – stikla sliexsnis
- 5 – sieta grīda
- 6 – granulētās barības barotava
- 7 – dārzeņu barotava
- 8 – automātiskā dzertuve
- 9 – skrejritenis
- 10 – LED apgaismojums

## **Būru montāža, izmēri un apkalpošanas sistēmas**

Visi būri ir montējami (līmējami) kā stacionāri uz viena kopēja nerūsējoša tērauda karkasa - stalažas, kas ir piestiprinātas pie ēkas sienas. Stalažas var sastāvēt no sekcijām un iekļauj četrus stāvus.

Stalažām pie katra stāva ir piestiprinātas metāla margas, kas iztur cilvēka svaru.

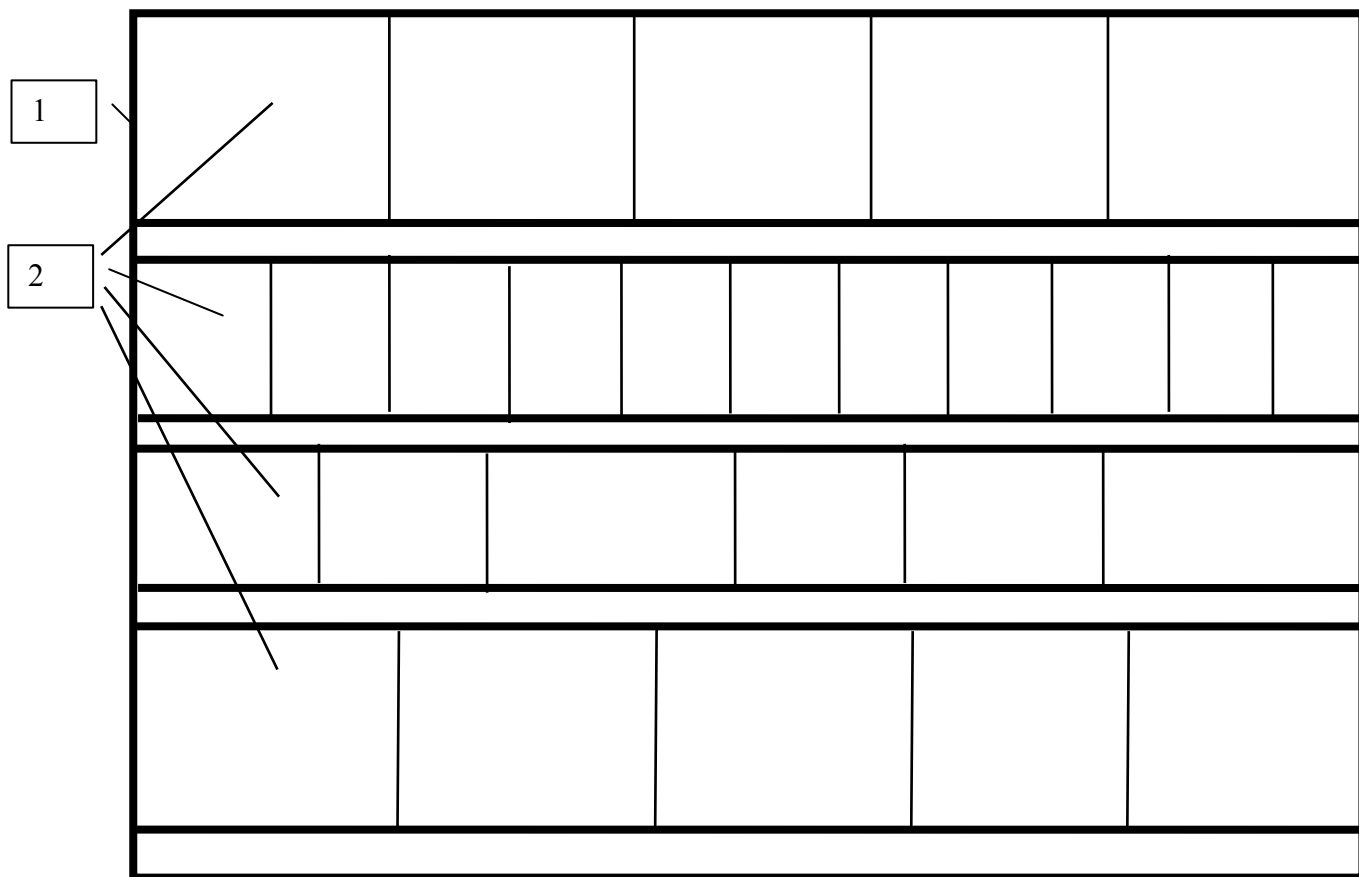
Būri ir četru tipu ar orientējošiem izmēriem (\* izmēri un daudzums var būt nenozīmīgi mainīti atbilstoši konkrētam tehniskajam risinājumam):

1. stāvs: Lielais būris: platums 0,6 m, garums 0,8 m; augstums 0,4 m. Daudzums: ~ 6 gab.
2. stāvs: Vidējais būris: platums 0,6 m, garums 0,5 m; augstums 0,4 m. Daudzums: ~ 8 gab.
3. stāvs: Mazais būris: platums 0,6 m, garums 0,4 m; augstums 0,4 m. Daudzums: ~ 12 gab.
4. stāvs: Augstais būris: platums 0,6 m, garums 0,8 m; augstums 0,9 m. Daudzums: ~ 6 gab.

Būri ir aprīkoti ar LED apgaismojumu (12 V), kas neatkarīgi ieslēdzas katrā no būru stāviem.

Būri ir aprīkoti ar automātisko ūdens padeves dzertuves sistēmu, kas pieslēgta pie ūdensvada.

Stalažas un būru konstrukcija un montāža paredz, ka starp stāviem zem būru sieta grīdas atradīsies automātiskā lentes (konveijera tipa) pieslēgtā kanalizācijas sistēmai vai sausā izberamā kanalizācija (augstums 0,1 – 0,15 m), (kanalizācija nav aptaujas priekšmets).



**Attēls. Būru montāžas un stalažas principiāla shēma**

1 – stalažas

2 – būri



### Piegādes apkopojums

Nr. p.k.	Prece	Vienība	Daudzums
<b>Nerūsējoša tērauda vai alumīnija stalažas ar montāžu</b>			
1.	Izmēri (garums 5 m, platums 0,7 m, augstums atbilstoši būru augstumiem, 4 stāvi).	gab.	1
<b>Stikla un nerūsējoša tērauda un alumīnija būri ar aprīkojuma montāžu (LED, dzertuvju sistēma, riteņi utt.)</b>			
2.	Lielais būris: platums 0,6 m, garums 0,8 m; augstums 0,4 m.	gab.	6
3.	Vidējais būris: platums 0,6 m, garums 0,5 m; augstums 0,4 m.	gab.	8
4.	Mazais būris: platums 0,6 m, garums 0,4 m; augstums 0,4 m.	gab.	12
5.	Augstais būris: platums 0,6 m, garums 0,8 m; augstums 0,9 m.	gab.	6

### 3.pielikums

#### “Būru kompleksa piegāde ar montāžu zookultūras uzturēšanai Latgales zoodārzā”

#### FINANŠU - TEHNISKAIS PIEDĀVĀJUMS

Kam:	Latgales zoodārzam , Vienības ielā, Daugavpils, LV-5400, Latvija
Pretendents	
Adrese:	
Kontaktpersona, tās tālrunis, fakss un e-pasts:	
Datums:	
Pretendenta Bankas rekvizīti:	

Piedāvājam Jums pēc Jūsu pieprasījuma veikt Tehniskajā specifikācijā aprakstīto „Būru kompleksa piegādi ar montāžu zookultūras uzturēšanai Latgales zoodārzā”, par šādu cenu:

Nr.	Preces nosaukums	Mērvienība	Skaitis	Cena par vienu vienību Euro bez PVN	Cena kopā Euro bez PVN
1.					
2.					
3.					
4.					
<b>Kopā Euro bez PVN</b>					
<b>Kopā Euro ar PVN</b>					

Mēs apliecinām, ka:

- Nekādā veidā neesam ieinteresēti nevienā citā piedāvājumā, kas iesniegts šajā aptaujā.
- Mūsu organizācijas piedalīšanas aptaujā nav pretrunā ar Latvijas likumdošanu.
- Nav tādu apstākļu, kuri liegtu mums piedalīties aptaujā un izpildīt tehniskajā specifikācijā norādītās prasības.

Ar šo mēs apstiprinām, ka esam iepazinušies ar aptaujas nosacījumiem un tam pievienoto dokumentāciju, mēs garantējam sniegto ziņu patiesumu un precizitāti

Pretendenta pārstāvis:	
(amats, paraksts, vārds, uzvārds, zīmogs)	