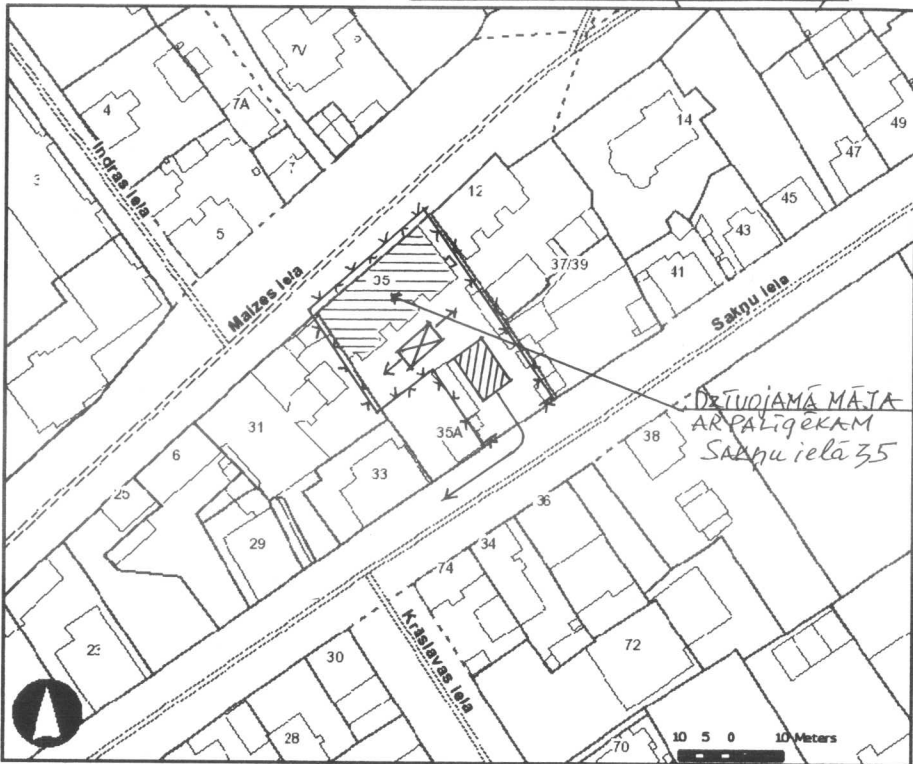


**SITUĀCIJAS PLĀNS, BŪVDARBU ORGANIZĀCIJA**  
 NEKUSTAMA ĪPAŠUMA (KADAŠTRA Nr. 0500 5011703; ZĒMĒS KADAŠTRA  
 Nr. 0500 0011705) SĀKŅU IELĀ 35, DAUGAVPILĪ

VZD Kartes skata izdrukā **NOJAUKŠANAI (M 1:1000)**



DEMONTĒJAMA MĀJA  
 AR PALĪĒKĀM  
 SAKŅU IELĀ 35

**ĒKU EKSPLIKĀCIJA**

NOŠAUKUMS	CC KLASIFIKĀTORS	STĀVS	KOPPLATĪBĀ M <sup>2</sup>	BĒVĪTĪPLŪMS M <sup>3</sup>
DEMONTĒJAMA ĒKA				
1. ST. dzīvojamā māja	M2201	1	349,2	1310.0

**BŪVMEHĀNISMU RAKSTUROJUMS**

NOŠAUKUMS	IZLIECES GARUMS	IZLIECES ATTĀLUMS	IZLIECES AUGSTUMS	CELTSPEĀJA UZ BALSTĀ
CELTAUTOMOBILIS KS 3574	8 M	3.05 M 7.10 M	8.5 M 1.5 M	10 T 3 T
Buldozērs				
IEKRĀVĒIS - EKSKAVATORS JUMZ				

**PIENĒMTIE APZĪMĒJUMI**

	DEMONTĒJAMA ĒKA
	BŪVGRUŽU NOKRAUŠANAS VIETA
	CELTAUTOMOBILIS
	BŪVNIECĪBAS ZONAS NOŽOGJUMS

Būvprojekta vadītāja apliecinājums

Šī būvprojekta risinājumi atbilst Latvijas būvnormatīviem, kā arī citu normatīvo aktu prasībām

Būvprojekta vadītājs **VIKTORS NIKOLAJEVS**  
 20-1865 (arī ar uzvārdu)  
 (certifikāta nr.)

Šai izdrukai ir tikai informatīvs raksturs

Saskaņots  
 SIA ODIKA  
 direktors

SASKAŅOTS  
 DAUGAVPILS PILSĒTAS DOME  
 DAUGAVPILS PILSĒTAS APBŪVĒ  
 GALVENAIS BŪVINŽENIERIS  
 Viktors Nikolajevs  
 23.04.2014

Saskaņots  
 Daugavpils pilsētas domes  
 zūpirdirektors  
 A. Kursītis  
 2014.g. 09. sept.



SASKAŅOTS  
 DPPI  
 "Komunālās saimniecības pārvalde"  
 inženierkomunikāciju tehniķis  
 Vasilij Kuzmins  
 2014.g. 08. 04.

SASKAŅOTS  
 SIA "Daugavpils Odens"  
 Reģ. Nr. LV41503002432  
 2014.g. 25. 09.

Saskaņota ēkas sāknu ielā, 35  
 nojaukšana

Saskaņota ēka tikai sāknu  
 ielā, 35 - nojaukšana

S. Ivanova / J. Ivanovs  
 PK 100728-10263

Saskaņota ēkas SAKŅU IELĀ 35 ar kad. nr.:  
 05000011705001. NOJAUKŠANA.

Māc. J. LILGEMANIS (050365-11498).

SASKAŅOTS  
 AKCIJU SABIEDRĪBA  
 "DAUGAVPILS SATIKSMĒ"  
 2014. gada 3. oktobris

... Tolmaccors

**PIEZĪMES:**

1. SITUĀCIJAS PLĀNS ORIENTĒTS PĒC MAGNĒTISKA MERIDIĀNA.
2. PIRMS BŪVDARBU UZSĀKŠANAS VEIKT SAGATAVOŠANAS DARBUS - BŪVLĀUKUMU NOŽOGOT AR 1.50 M AUGSTU ŽOGU.
3. BŪVUZŅĒHĒJAM ATĻAOTS IZMANTOT EKVIVALENTUS BŪVMEHĀNISMIŠUS UN DARBU METODES.
4. PIRMS DEMONTĀZAS DARBU VEIKŠANAS PAREDZĒT KOMUNIKĀCIJU, AKU, KOKU AIZSARDZĪBU.
5. DARBUS SASKAŅOT AR AS, "DAUGAVPILS SATIKSMĒ", SIA "DAUGAVPILS ŪDENS", DPPI "KSP"

PROJEKTĒTĀJS: VIKTORS NIKOLAJEVS BŪVPRAKSES SERTIFIKĀTS 20-1865		PASŪTĪTĀJS: DAUGAVPILS PILSĒTAS DOME		PASŪTĪTĀJUMS: 11.09.2014. RĪKŪMUMS N 992	
AMATS		Vārds uzvārds		PARAKSTS	
PROJEKTĒTĀJA V. NIKOLAJEVS		DATUMS 11.09.2014		RASĒJUMS:	
BŪVOBJEKTS: ĒKAS AR BŪVES KADAŠTRA Nr. 0500 5011703 SAKŅU IELĀ 35, DAUGAVPILĪ NOJAUKŠANA		STADIJA TP		MARKA DOP	
BŪVDARBU ORGANIZĀCIJA SITUĀCIJAS PLĀNS		MĒROGS 1:1000			



# LATVIJAS REPUBLIKA

## DAUGAVPILS PILSĒTĀ

Sakņu ielā Nr. 35

Ēku un būvju nekustamā īpašuma kadastra Nr.0500-501-1703

Zemes kadastra Nr.0500-001-1705

## ZEMES ROBEŽU PLĀNS

### Ēku un būvju īpašuma tiesību nostiprināšanai

Robežas noteiktas atbilstoši Daugavpils pilsētas pašvaldības dzīvojamo māju privatizācijas komisijas 2001. gada 07.maija pasūtījumam Nr.428

Robežu plāns sastādīts mērogā M1:500 pēc 2001. gada uzmērīšanas materiāliem

Zemes platība 1033 kv.m.



Valsts zemes dienesta Dienvidlatgales reģionālās nodaļas vadītājas vietniece

L.Kirčenko *[Signature]* 2001. gada "06" *[Signature]*

Ēku un būvju īpašums reģistrēts LR Latgales apgabaltiesas Daugavpils zemesgrāmatu nodaļas Daugavpils pilsētas zemesgrāmatā

2001. gada *[Signature]*

Nodalījuma (folijas) Nr. *[Signature]*

Žurnāls Nr. *108661*

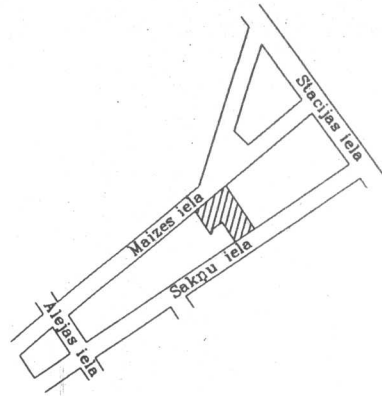
Zemesgrāmatu nodaļas tiesnesis : *[Signature]*

*Ludmila Guseva*

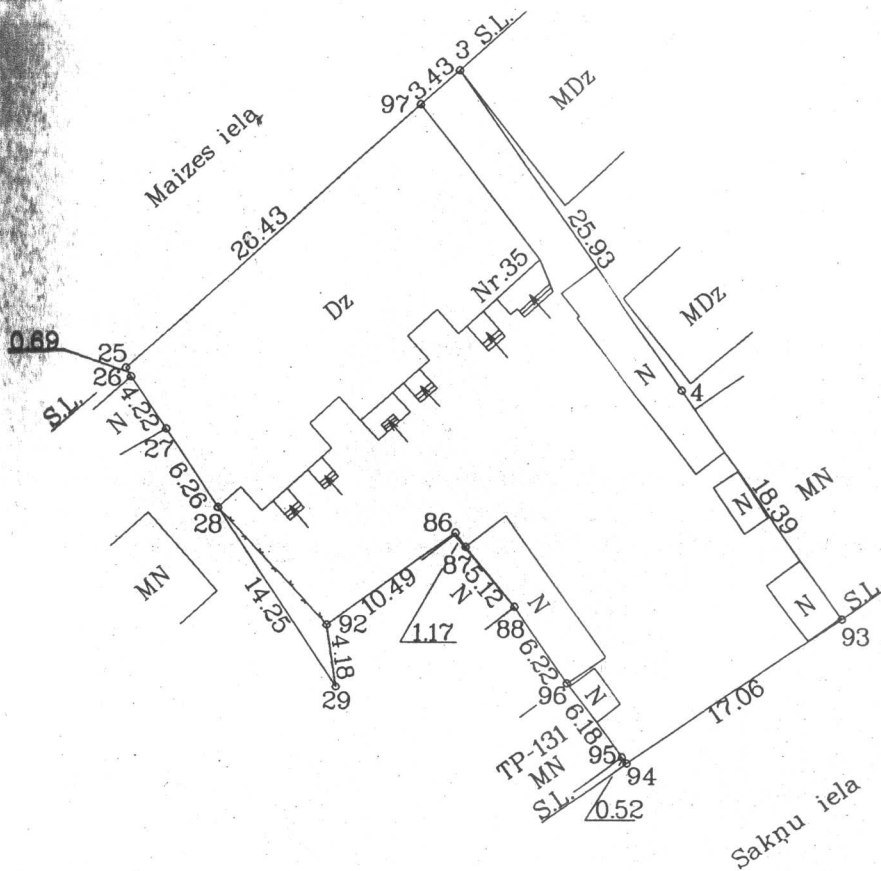
NOBĪDZPUNKTU KOORDINĀTAS

Nr.	X	Y
05	195051.58	657873.89
07	195069.10	657893.68
08	195071.37	657896.25
04	195050.09	657911.06
03	195035.00	657921.56
04	195025.34	657907.48
06	195025.76	657907.17
00	195030.69	657903.44
00	195035.83	657899.94
07	195039.75	657896.64
00	195040.69	657895.94
00	195034.60	657887.41
00	195030.46	657888.01
00	195042.29	657880.07
07	195047.49	657876.60
06	195050.99	657874.25

ZEMES  
IZVIETOJUMA SHĒMA



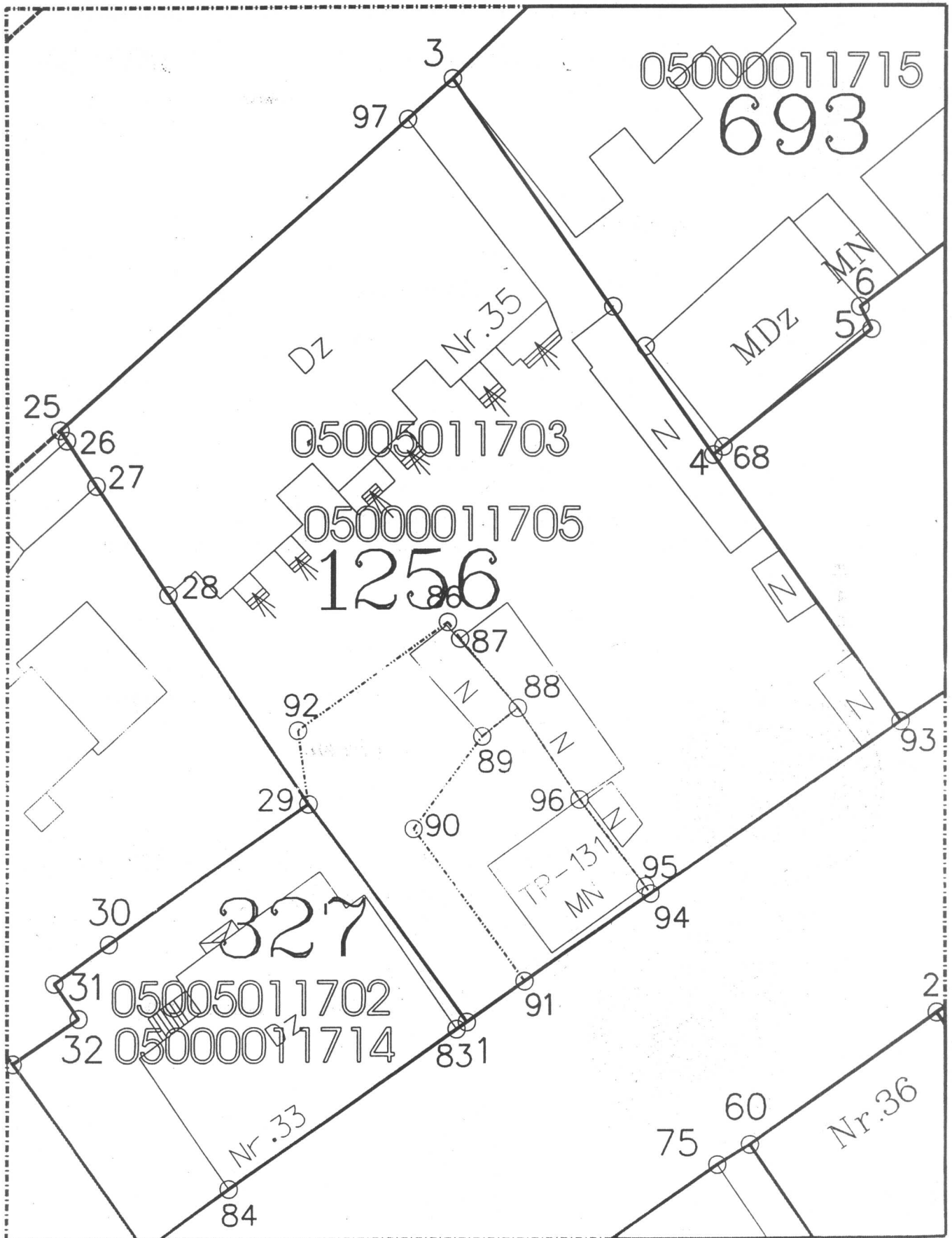
LKB02 TM  
Mēroga koeficients :0.999902  
Kopplatība 1033m<sup>2</sup>



Ortofotokartes Nr.2443-52-13  
Mērogs 1 : 500



LR VZD Dienvidlatgales reģionālā nodaļa Pasūtījumu izpildes pārvalde Mērniecības, topogrāfijas, ģeodezijas un kartogrāfijas daļa			
Daļas vadītājs	<i>[Signature]</i>	Dz.Krūtkrāmelis	25.05.2001
Zemes ierīkotājs	<i>[Signature]</i>	R.Raubiško	15.05.2001
Plānu zīmēja	<i>[Signature]</i>	R.Raubiško	18.05.2001



LR VZD DIENVIDLATGALES REĢIONĀLĀ NODAĻA

**BŪVES  
TEHNISKĀS INVENTARIZĀCIJAS LIETA**

Numurs: 05000011705001-02

Lapu skaits: 12

**BŪVES KADASTRA APZĪMĒJUMS**

**05000011705001**

**Dzīvojamā māja**

(Būves nosaukums)

**ADRESE:** Daugavpils  
Sakņu iela 35  
Pasta indekss 5403

**Tehniskās inventarizācijas darbu izpildītāji:** Proskovija Lobina

**Izpildes datums:** 16/07/2001

**Tehniskās inventarizācijas darbu pārbaudītājs:** Jeļena Sevostjanova

**Pārbaudes datums:** 16/07/2001

**LR VZD reģionālās nodaļas vadītājs**

VZD Dienvidlatgales reģionālās nodaļas

Pasūtījumu izpildes pārvaldes

Nī vērtēšanas un inventarizācijas  
daļas vadītājs

(Vārds, Uzvārds)

V. Čalpāns



(paraksts)

**Datums:** 2001 . gada "17." jūlijā



## INFORMĀCIJA PAR PASŪTĪJUMU

1. Tehniskās inventarizācijas lietas numurs: 05000011705001-02
2. Būves nosaukums: Dzīvojamā māja
3. Būves kadastra apzīmējums: 05000011705001
4. Būves adrese: Daugavpils, Sakņu iela 35 , Pasta indekss 5403
5. Pēdējās apsekošanas datums: 10/07/2001
6. Tehniskās inventarizācijas pasūtītāji: Daugavpils pilsētas pašvaldība
7. Pasūtījuma pieņemšanas datums: 07/05/2001
8. Tehniskās inventarizācijas darbu izpildītā Proskovija Lobina
9. Izpildes datums: 16/07/2001
10. Tehniskās inventarizācijas darbu pārbaudītājs Jeļena Sevostjanova
11. Pārbaudes datums: 16/07/2001
12. Iesniegtie dokumenti:  
Pasūtījuma pieteikums  
Nr. 120/30\*0507/05/2001 VZD Dienvidlatgales reģionālā nodaļa Daugavpils filiāle
13. Tehniskās inventarizācijas veids: Būves pilna atkārtotā tehniskā inventarizācija
14. Pasūtījuma izpildes termiņš (d.d.): 44
15. Pasūtījuma pieņēmējs: Vladimīrs Calpans

### INFORMĀCIJA PAR BŪVI

- 1. Būves lietošanas veids: 1122 Triju vai vairāku dzīvokļu mājas
- 2. Būves kapitalitātes grupa: IV grupa
- 3. Būves ārsienu materiāls: 05 Koks
- 4. Būves stāvu skaits:
  - 4.1. Virszemes: 1
  - 4.2. Pazemes: 1
- 5. Eksploatācijas uzsākšanas gads: 1891
- 6. Eksploatācijā pieņemšanas gads:
- 7. Būves konstruktīvā elementa apraksts:
  - 7.1. Būves pamati Dzelzsbetons/betons Cokolā ievērojamas plaisas un novirzes.
  - 7.2. Būves ār sienas Koks Koka materiāls daudzās vietās stipri bojāts.
  - 7.3. Būves pārsegumi Koks Sijas ievērojami ieliekušās.
  - 7.4. Būves jumts Gumijotie lokšņu materiāli/ruberoīds Jumta segums nepareiza veida.
- 8. Būves fiziskais nolietojums (%): 60
- 9. Būves apbūves laukums (kv.m.): 335
- 10. Būvtilpums (kub.m.): 1310
- 11. Būves kopējā platība (kv.m.): 349.2
- 12. Būves lietderībā platība (kv.m.): 349.2
  - 12.1. Dzīvokļu platība (kv.m.): 349.2
  - 12.2. Nedzīvojamo telpu platība (kv.m.): 0
- 13. Telpu grupu skaits būvē: 7
- 14. Dzīvokļu skaits būvē: 7
- 15. Labiekārtojums:
  - 15. 3. Vietējā krāsns apkure
  - 15. 4. Elektroapgāde
  - 15. 5. Aukstā ūdens apgāde
  - 15. 7. Gāzes apgāde
  - 15. 8. Kanalizācija
  - 15. 9. Tualetes telpa 5
- 16. Patvaļīgās būvniecības pazīmes: - Nav

## BŪVES EKSPLIKĀCIJA

Būves kopējā platība (kv.m.) 349.2

Būves lietderīgā platība (kv.m.): 349.2

Dzīvokļu kopējā platība (kv.m.): 349.2

Dzīvokļu platība (kv.m.): 349.2

Dzīvojamā platība (kv.m.): 216.5

Dzīvokļu palīgtelpu platība (kv.m.) 132.7

Dzīvokļu ārtelpu platība (kv.m.) 0

Nedzīvojamo telpu platība (kv.m.) 0

Nedzīvojamo iekštelpu platība (kv.m.) 0

Nedzīvojamo ārtelpu platība (kv.m.) 0

Būves koplietošanas palīgtelpu platība (kv.m.) 0

Koplietošanas iekštelpu platība (kv.m.) 0

Koplietošanas ārtelpu platība (kv.m.) 0

Telpu grupas numurs: 001

Telpu grupas adreses numurs: 1

Telpu grupas izmantošanas veids: 1122 Triju un vairāku dzīvokļu mājas dzīvojamā telpu grupa

Telpu grupas platību eksplikācija:

Dzīvokļa kopējā platība (kv.m.): 57

Dzīvokļa platība (kv.m.): 57

Dzīvojamā platība (kv.m.): 32.8

Dzīvokļa palīgtelpu platība (kv.m.): 24.2

Dzīvokļa ārtelpu platība (kv.m.): 0

Telpu grupas telpu eksplikācija:

Stāvs	Telpas numurs	Telpas nosaukums	Telpas veids	Telpas platība (kv.m.)	Telpas augstums (m)	Patvaļīgās būvniecības pazīme
1	1	Dzīvojamā	Dzīvojamā telpa	21.7	3.1	
1	2	Dzīvojamā	Dzīvojamā telpa	11.1	3.1	
1	3	Virtuve	Dzīvokļa palīgtelpa	14.9	3.1	
1	4	Tualete	Dzīvokļa palīgtelpa	.7	2.25	
1	5	Pieliekamais	Dzīvokļa palīgtelpa	1	2.25	
1	6	Koridors	Dzīvokļa palīgtelpa	4.2	2.25	
-1	7	Pagrabs	Dzīvokļa palīgtelpa	3.4	1.6	

Telpu grupas numurs: 002



Telpu grupas adreses numurs: 2

Telpu grupas izmantošanas veids: 1122 Triju un vairāku dzīvokļu mājas dzīvojamā telpu grupa

Telpu grupas platību eksplikācija:

Dzīvokļa kopējā platība (kv.m.): 49.8

Dzīvokļa platība (kv.m.): 49.8

Dzīvojamā platība (kv.m.): 29.9

Dzīvokļa palīgtelpu platība (kv.m.): 19.9

Dzīvokļa ārtelpu platība (kv.m.): 0

Telpu grupas telpu eksplikācija:

Stāvs	Telpas numurs	Telpas nosaukums	Telpas veids	Telpas platība (kv.m.)	Telpas augstums (m)	Patvaļīgās būvniecības pazīme
1	1	Dzīvojamā	Dzīvojamā telpa	20.4	3.1	
1	2	Dzīvojamā	Dzīvojamā telpa	9.5	3.1	
1	3	Tualete	Dzīvokļa palīgtelpa	1	3.1	
1	4	Virtuve	Dzīvokļa palīgtelpa	9.1	3.1	
1	5	Pieliekamais	Dzīvokļa palīgtelpa	1.9	2.25	
1	6	Koridors	Dzīvokļa palīgtelpa	4.5	2.25	
-1	7	Pagrabs	Dzīvokļa palīgtelpa	3.4	1.6	

Telpu grupas numurs: 003

Telpu grupas adreses numurs: 3

Telpu grupas izmantošanas veids: 1122 Triju un vairāku dzīvokļu mājas dzīvojamā telpu grupa

Telpu grupas platību eksplikācija:

Dzīvokļa kopējā platība (kv.m.): 49.9

Dzīvokļa platība (kv.m.): 49.9

Dzīvojamā platība (kv.m.): 30.7

Dzīvokļa palīgtelpu platība (kv.m.): 19.2

Dzīvokļa ārtelpu platība (kv.m.): 0

Telpu grupas telpu eksplikācija:

Stāvs	Telpas numurs	Telpas nosaukums	Telpas veids	Telpas platība (kv.m.)	Telpas augstums (m)	Patvaļīgās būvniecības pazīme
1	1	Dzīvojamā	Dzīvojamā telpa	21	3.1	
1	2	Dzīvojamā	Dzīvojamā telpa	9.7	3.1	
1	3	Virtuve	Dzīvokļa palīgtelpa	9.7	3.1	
1	4	Tualete	Dzīvokļa palīgtelpa	.7	3.1	
1	5	Koridors	Dzīvokļa palīgtelpa	5.5	2.25	
-1	6	Pagrabs	Dzīvokļa palīgtelpa	3.3	1.6	

Telpu grupas numurs: 004

Telpu grupas adreses numurs: 4

Telpu grupas izmantošanas veids: 1122 Triju un vairāku dzīvokļu mājas dzīvojamā telpu grupa

Telpu grupas platību eksplikācija:

Dzīvokļa kopējā platība (kv.m.): 50.4

Dzīvokļa platība (kv.m.): 50.4

Dzīvojamā platība (kv.m.): 31

Dzīvokļa paligtelpu platība (kv.m.): 19.4

Dzīvokļa ārtelpu platība (kv.m.): 0

Telpu grupas telpu eksplikācija:

Stāvs	Telpas numurs	Telpas nosaukums	Telpas veids	Telpas platība (kv.m.)	Telpas augstums (m)	Patvaļīgās būvniecības pazīme
1	1	Dzīvojamā	Dzīvojamā telpa	21	3.1	
1	2	Dzīvojamā	Dzīvojamā telpa	10	3.1	
1	3	Virtuve	Dzīvokļa paligtelpa	9.9	3.1	
1	4	Pieliekamais	Dzīvokļa paligtelpa	1.9	2.25	
1	5	Koridors	Dzīvokļa paligtelpa	4.3	2.25	
-1	6	Pagrabs	Dzīvokļa paligtelpa	3.3	1.6	

Telpu grupas numurs: 005

Telpu grupas adreses numurs: 5

Telpu grupas izmantošanas veids: 1122 Triju un vairāku dzīvokļu mājas dzīvojamā telpu grupa

Telpu grupas platību eksplikācija:

Dzīvokļa kopējā platība (kv.m.): 50.6

Dzīvokļa platība (kv.m.): 50.6

Dzīvojamā platība (kv.m.): 31.1

Dzīvokļa paligtelpu platība (kv.m.): 19.5

Dzīvokļa ārtelpu platība (kv.m.): 0

Telpu grupas telpu eksplikācija:

Stāvs	Telpas numurs	Telpas nosaukums	Telpas veids	Telpas platība (kv.m.)	Telpas augstums (m)	Patvaļīgās būvniecības pazīme
1	1	Dzīvojamā	Dzīvojamā telpa	20.6	3.1	
1	2	Tualete	Dzīvokļa paligtelpa	1.1	3.1	
1	3	Dzīvojamā	Dzīvojamā telpa	10.5	3.1	
1	4	Virtuve	Dzīvokļa paligtelpa	9.1	3.1	
1	5	Pieliekamais	Dzīvokļa paligtelpa	1.8	2.25	
1	6	Koridors	Dzīvokļa paligtelpa	4.3	2.25	
-1	7	Pagrabs	Dzīvokļa paligtelpa	3.2	1.6	

Telpu grupas numurs: 006

Telpu grupas adreses numurs: 6

Telpu grupas izmantošanas veids: 1122 Triju un vairāku dzīvokļu mājas dzīvojamā telpu grupa

Telpu grupas platību eksplikācija:

Dzīvokļa kopējā platība (kv.m.): 50.1

Dzīvokļa platība (kv.m.): 50.1

Dzīvojamā platība (kv.m.): 31.7

Dzīvokļa paligtelpu platība (kv.m.): 18.4

Dzīvokļa ārtelpu platība (kv.m.): 0

Telpu grupas telpu eksplikācija:

Stāvs	Telpas numurs	Telpas nosaukums	Telpas veids	Telpas platība (kv.m.)	Telpas augstums (m)	Patvalīgās būvniecības pazīme
1	1	Dzīvojamā	Dzīvojamā telpa	21.1	3.1	
1	2	Dzīvojamā	Dzīvojamā telpa	10.6	3.1	
1	3	Virtuve	Dzīvokļa paligtelpa	9.4	3.1	
1	4	Tualete	Dzīvokļa paligtelpa	.8	3.1	
1	5	Pieliekamais	Dzīvokļa paligtelpa	.8	2.25	
1	6	Koridors	Dzīvokļa paligtelpa	4.2	2.25	
-1	7	Pagrabs	Dzīvokļa paligtelpa	3.2	1.6	

Telpu grupas numurs: 007

Telpu grupas adreses numurs: 7

Telpu grupas izmantošanas veids: 1122 Triju un vairāku dzīvokļu mājas dzīvojamā telpu grupa

Telpu grupas platību eksplikācija:

Dzīvokļa kopējā platība (kv.m.): 41.4

Dzīvokļa platība (kv.m.): 41.4

Dzīvojamā platība (kv.m.): 29.3

Dzīvokļa paligtelpu platība (kv.m.): 12.1

Dzīvokļa ārtelpu platība (kv.m.): 0

Telpu grupas telpu eksplikācija:

Stāvs	Telpas numurs	Telpas nosaukums	Telpas veids	Telpas platība (kv.m.)	Telpas augstums (m)	Patvalīgās būvniecības pazīme
1	1	Kāpņu telpa	Dzīvokļa paligtelpa	3.4	2.25	
1	2	Dzīvojamā	Dzīvojamā telpa	13.4	2.9	
1	3	Virtuve	Dzīvokļa paligtelpa	5.2	2.9	
1	4	Dzīvojamā	Dzīvojamā telpa	15.9	2.75	
1	5	Koridors	Dzīvokļa paligtelpa	3.5	2.75	

## INVENTARIZĀCIJAS VĒRTĪBAS APRĒĶINA PROTOKOLS

**Būves kadastra apzīmējums:** 0500 001 1705 001  
**Būves adrese:** Daugavpils, Sakņu iela 35  
**Tehniskās inventarizācijas lietas numurs:** 05000011705001-02  
**Būves galvenais lietošanas veids:** 1122 - Triju vai vairāku dzīvokļu mājas  
**Būves nosaukums:** Dzīvojamā māja  
**Būves tehniskie rādītāji:** 1 stāvi, būvtilpums = 1310 m<sup>3</sup>, kopējā platība = 349.2 m<sup>2</sup>, apbūves laukums = 335 m<sup>2</sup>.

**Būves konstruktīvo elementu raksturojums:**

**Pamati:** Dzelzsbetons/betons - Cokolā ievērojamas plaisas un novirzes.

**Sienas:** Koks - Koka materiāls daudzās vietās stipri bojāts.

**Pārsegumi:** Koks - Sijas ievērojami ieliekušās.

**Jumts:** Gumijotie lokšņu materiāli/ruberoīds - Jumta segums nepareiza veida.

Nosaukums	N.p.k.	Ieraksts
Būvju vienību cenu krājuma numurs, tabulas apzīmējums, ailes apzīmējums tabulā	1	28; 5; g
Mērvienība	2	kub.m.
Vienību daudzums	3	1310
Kopējā platība (m <sup>2</sup> )	4	349.2
Būves vienības bāzes vērtība (Ls)	5	32
Būves bāzes vērtība (Ls)	6	41920
Fiziskā stāvokļa koeficients $K_s$	7	0.40
Ģeogrāfiskās novietnes koeficients $K_G$	8	0.55
Būves izmantošanas veida korekcijas koeficients $K_{IV}$	9	0.49
Attāluma līdz tuvākajai pilsētai koeficients $K_L$	10	1.00
K -	11	1.00
<b>Būves inventarizācijas vērtība (Ls)</b>	12	<b>4519</b>
Būves vienības inventarizācijas vērtība (Ls)	13	3.45
Būves kopējās platības 1 m <sup>2</sup> vērtība (Ls)	14	12.94

**Vērtēšanas datums:** 16/07/2001

**Izpildīja:** Proskovija Lobina

(Vārds, Uzvārds)

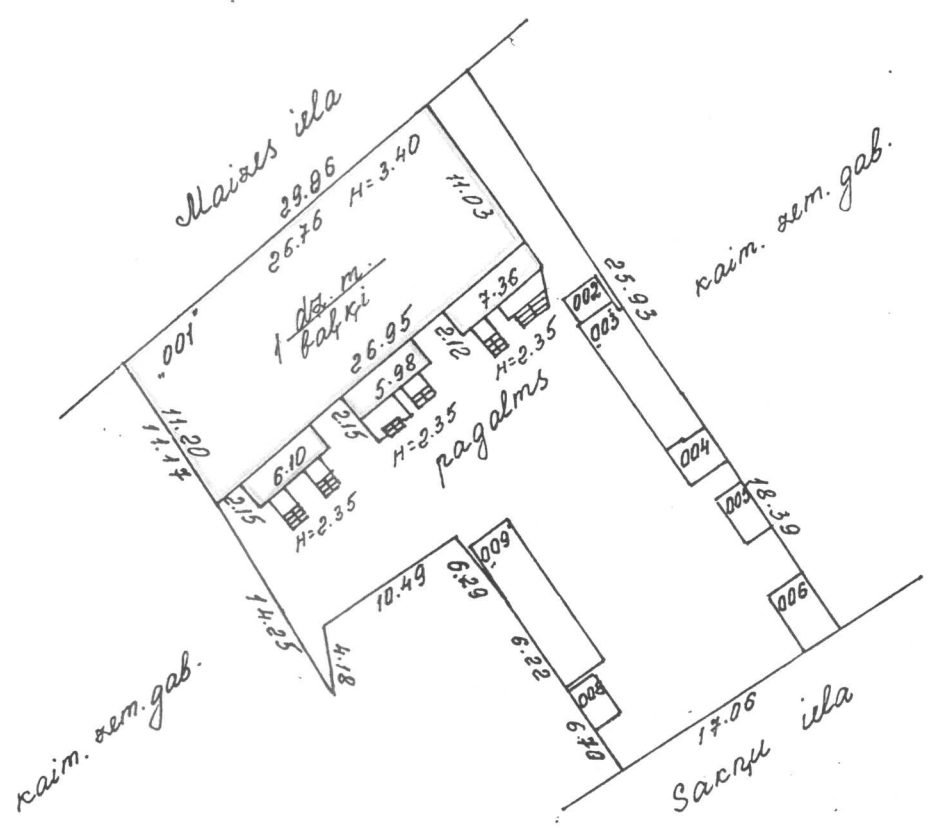
**Paraksts:** 

**Pārbaudīja:** Jeļena Sevostjanova

(Vārds, Uzvārds)

**Paraksts:** 

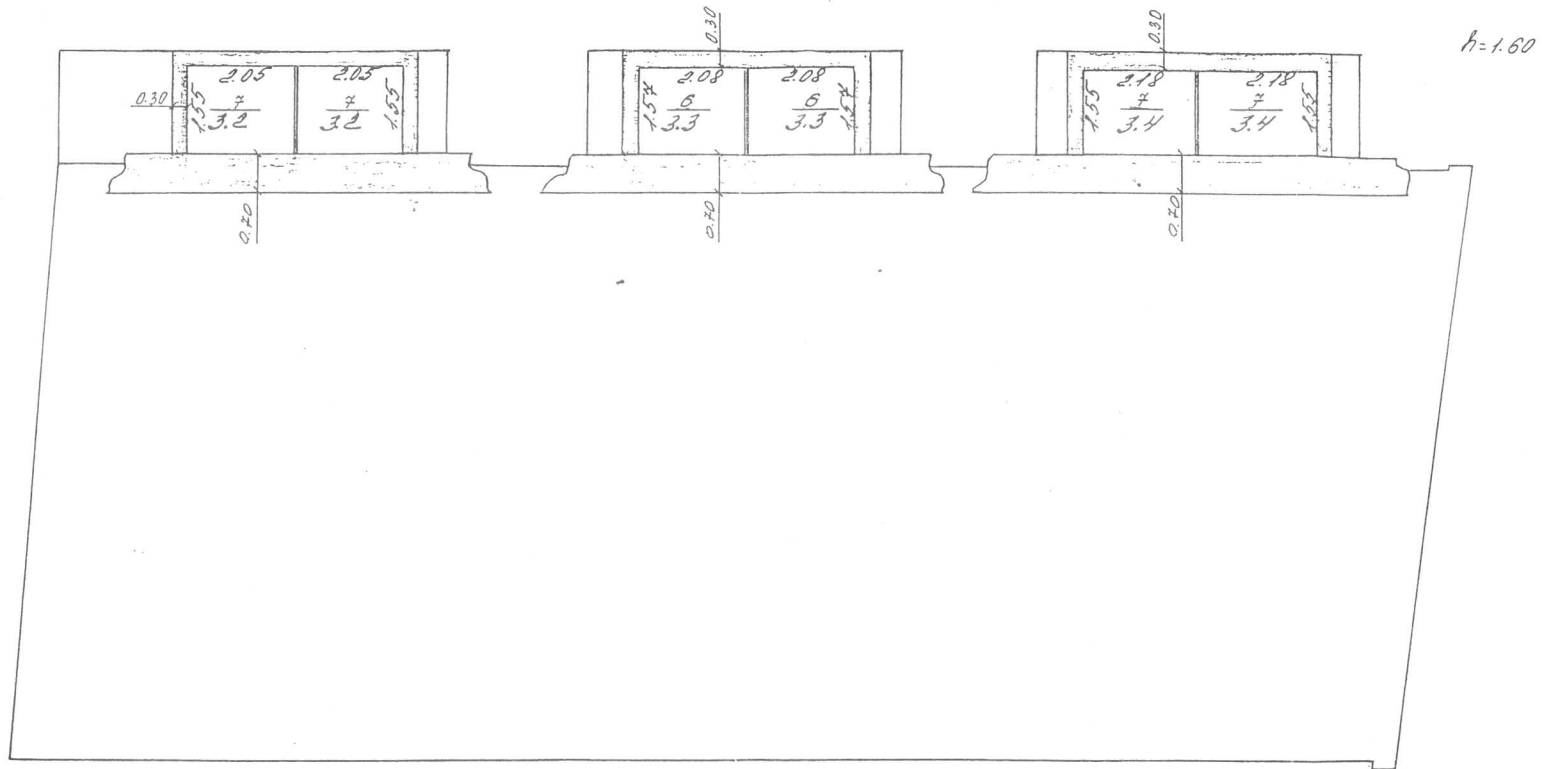
# BŪVES NOVĪETNES SHĒMA



MĒROGS 1:500

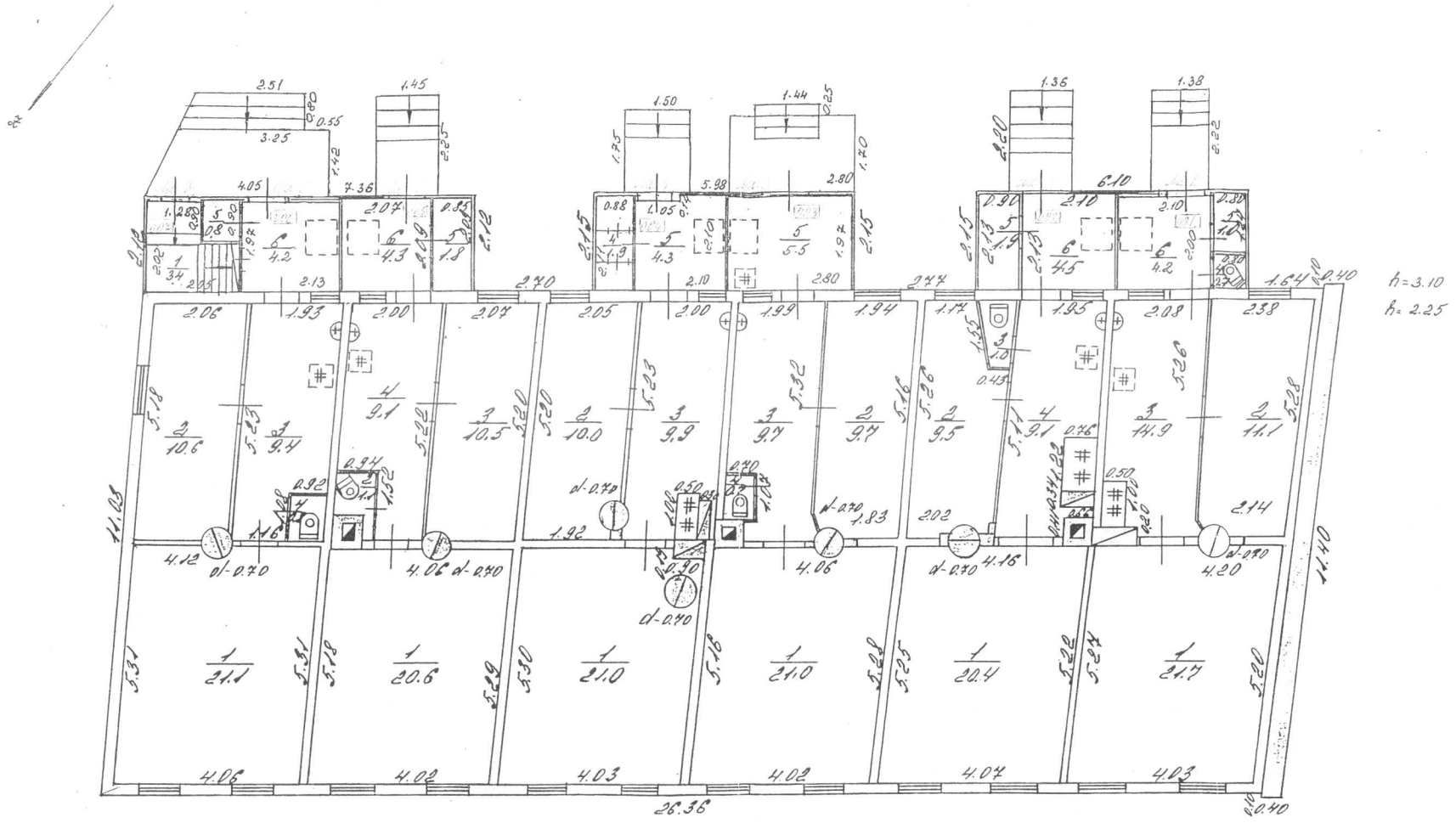
Būves kadastra apzīmējums: 0500 / 001 / 1705 / 001

BŪVES -1- STĀVA PLĀNA SHĒMA



Būves kadastra apzīmējums: 0500 | 001 | 1705 | 001

BŪVES 1. STĀVA PLĀNA SHĒMA



BŪVES 1. STĀVA PLĀNA SHĒMA



h=2.75; 2.90

