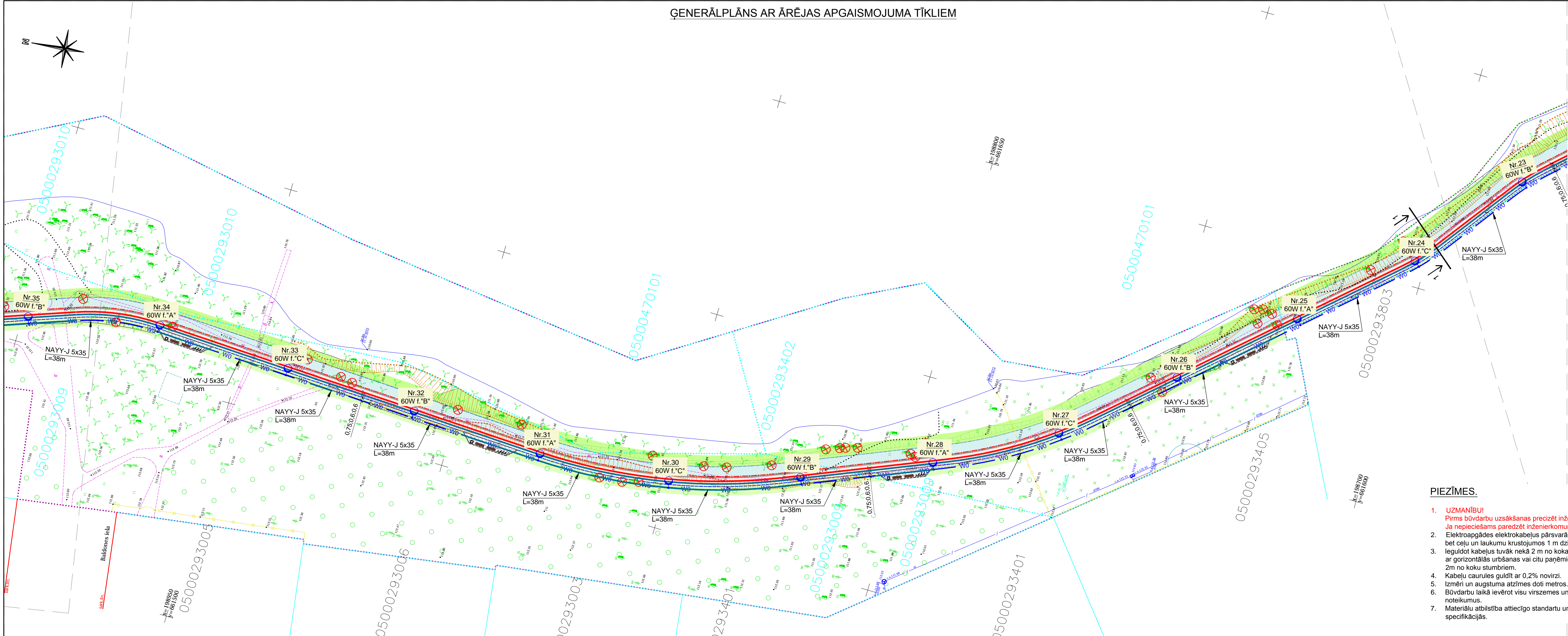
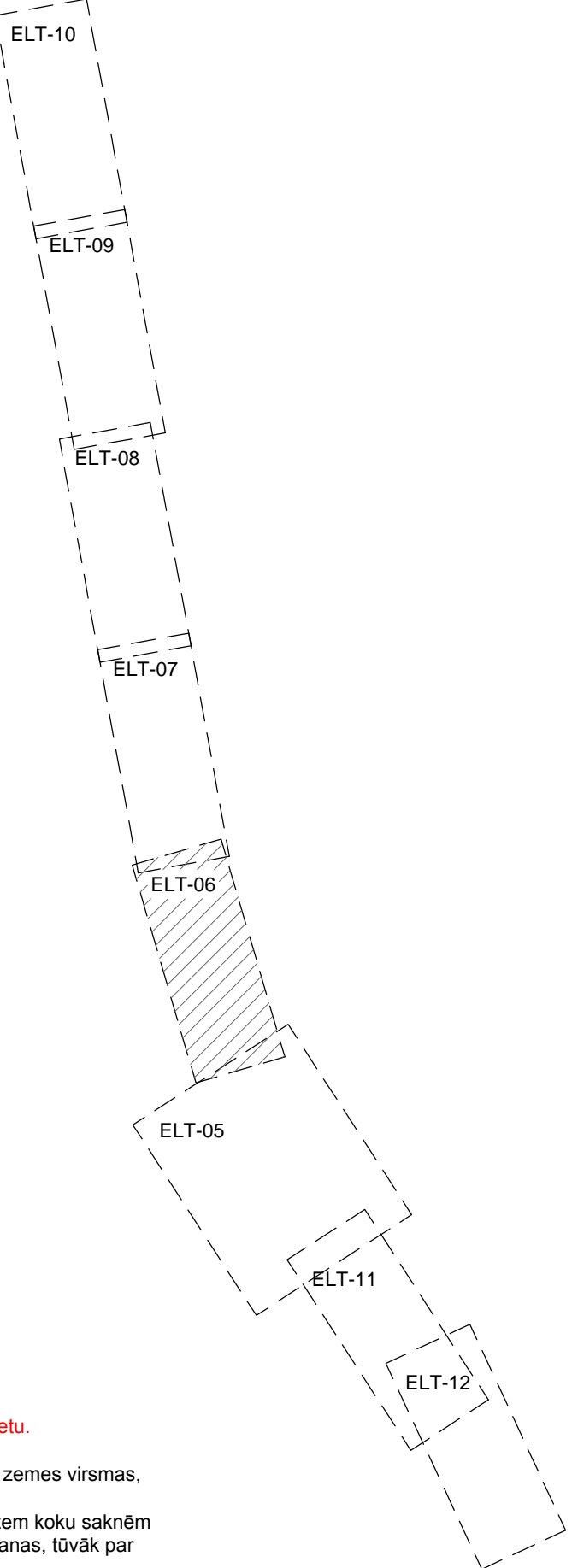


ĢENERĀLPLĀNS AR ĀRĒJAS APGAISMOJUMA TĪKLIEM



LAPU IZVIETOJUMA SHĒMA



PIENĒMTIE APZĪMĒJUMI

U=400/ 230V

ĢP apzīmējumi	
	Gājēju celiņa segums
	Velo celiņa segums
	Asfalts
	Betona bruģis
	Sporta laukumu segums
	Oil
	Blietēta grants
	Jaunizveidotais zālājs
	Priežu mulča
	Vienviru vārti
	Divviru vārti
	Žogs
	Ģērbtuves
	Koka soli
	Divu līmeņu soliņš
	Bio tualetes
	Atkritumu urnas
	Velosipēdu statīvs
	Grila vieta
	Eco atkritumu tvertne
	Piknika galds
	Demontējami elementi
	Nocērtamie koki
	Projektējamie stādījumi
ELT apzīmējumi	
	Perspektīvas JUS sadalne, uzst. atsevišķā projektā

PIENĒMTIE APZĪMĒJUMI	
	Kontaktgzu sadalne
	Apgaismojuma komutācijas sadalne
	Apg.baists H=6,5m metālisks, cinkots, konisks D135/60, krāsots RAL9007 ar gaisnēkļi Novatilu Avenue M1 60W 4000K IP66 DIMM uz konsoles 0,2/ 0,2
	Ārējas elektroapgādes elektrokabelis 0,4/0,23 kV
	Ārējas elektroapgādes elektrokabelis 0,4/0,23 kV caurulē PE-075 (750N)
	Ārējas apgaismojuma elektrokabelis 0,4/0,23 kV
	Ārējas apgaismojuma elektrokabelis 0,4/0,23 kV caurulē PE-075 (750N)
	Rezerves caurule PE-075 (750N) pilsētas elektroapgādes tīkliem
	Rezerves caurule PE-075 (750N) pilsētas elektronisko sakaru tīkliem
Apzīmējumi	
	Sarkanā līnija
	Zemesgabala robeža
	050002930 Grunsgabala kadastra nr.
	Ceļi
	Nogāzes
	Sakaru kabelis
	Sakaru kanalizācija
	Elektroapgādes kabelis 10 kV
	Elektroapgādes kabelis 0,4-0,23 kV
	Apgaismojuma kabeļu līnija
	Ūdensvads
	Kanalizācija
	Gāzes vads
	Siltumtrāse
	Žogs
	Koki

PIEZĪMES.

- UZMANĪBU!**  
Pirms būvdarbu uzsākšanas precizēt inženierkomunikāciju atrašanās vietu.  
Ja nepieciešams paredzēt inženierkomunikāciju aizsardzību.
- Elektroapgādes elektrokabeļus pārsvārā guldīt zemē, 0,7 m dziļumā no zemes virsmas, bet ceļu un laukumu krustojumos 1 m dziļumā PVC caurulēs.
- Ieguldīt kabeļus tuvāk nekā 2 m no koka tos ieguldīt kabeļus caurulēs zem koku saknēm ar horizontālās urbšanas vai citu paņēmieni , bez rašanās darbu veikšanas, tuvāk par 2m no koku stumbriem.
- Kabeļu caurules guldīt ar 0.2% novirzi.
- Izmēri un augstuma atzīmes doti metros.
- Būvdarbu laikā ievērot visu virszemes un pazemes komunikāciju aizsardzības noteikumus.
- Materiālu atbilstība attiecīgo standartu un normu prasībām ir uzrādīta tehniskajās specifikācijās.

REV.	DATUMS:	PIEZĪMES:	PROJEKTĒTĀJS:
Sis rasējums ir arhitektūrinženieru kompānijas "Arhis" īpašums. Autoritātes ir aizsargātas, un šis rasējums tiek izsniegts ar nosacījumu, ka to nevar kopēt, reproducēt, atstāt vai izpaust nevienai nepilnvarotai personai pilnībā vai daļēji, bez mūsu piekrišanas.		This drawing is the property of architectural-engineering company "Arhis". Copyright is reserved and this drawing is issued on the condition that it is not copied, reproduced, retained or disclosed to any unauthorised person, either wholly or in part, without our consent.	
		ARHITEKTŪRINŽENIERU KOMPĀNIJA "ARHIS" BŪVKOMERSANTA REĢISTRĀCIJAS Nr.: 0774-R	
Raiņa 26B, LV - 5401, Daugavpils, Latvija Tālrunis: (+371) 654 26349, (+371) 654 27374 E-pasts: arhis@arhis.eu www.arhis.eu			
PASŪTĪTĀJS:	AMATS, UZVĀRDS:	DATUMS:	PARAKSTS:
Daugavpils pilsētas pašvaldības iestāde "Komunālās saimniecības pārvalde"			
PROJEKTS:	DAĻAS VAD.:	06.2016	
JAUNO STROPU PROMENĀDES IZBŪVE UN PLUDMALES LABIEKĀRTOJUMS, DAUGAVPILĒ			
RASEJUMS:	INŽENIERE:	06.2016	
ĢENERĀLPLĀNS AR ĀRĒJAS APGAISMOJUMA TĪKLIEM			
PASŪTĪTUMA Nr.:	APZĪMĒJUMS:	LAPAS:	STAD.:
ARH-10-15 LV	ELT-06	BP	BP
MĒROGS:		1:500	
ARHĪVA REG. NUMURS:		AutoCAD 2011 ISO 297x1051	
ARH1015-21-00-ZZ-M2-ELT-0001.dwg			