

**Daugavpils pašvaldības budžeta iestāde
Latgales zoodārzs**

GADA PĀRSKATS

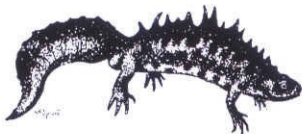
PAR 2015. GADU

SATURS

Veidlapas Nr.	Nosaukums	Lpp.
	Ziņas par iestādi	1
	Vadības ziņojums 2015.g.	2-4
	Grāmatvedības politikas apraksts	5-10
1.	Bilance uz 2015.gada 31.decembri	11-14
1-1	Naudas līdzekļu atlikums	15
2-NP	Naudas plūsmas pārskats	16-17
4-1	Pašu kapitāla izmaiņas	18
4-3	Pārskats par darbības finansiālajiem rezultātiem	19
5	Nemateriālo ieguldījumu un pamatlīdzekļu izmaiņu pārskats	20-21
6	Krājuma izmaiņu pārskats	22-23
8-2	Pārskats par kreditoriem	24-25
8-AV	Pārskats par nākamo periodu izdevumiem un avansu maksājumiem	26
2	Pārskats par budžeta izpildi	27-30
1	Informācija par nomātajiem (izņemot finanšu nomu) aktīviem	31
	Apliecinājums pašvaldības vadībai	32
	Latgales zoodārza 2015.g. paskaidrojumi par bilances posteņiem	33-38
	VID izziņa par norēķiniem ar valsts budžetu	39

Ziņas par iestādi

Pašvaldības/ iestādes nosaukums, apzīmējums iestādes identificēšanai,	Daugavpils pašvaldības budžeta iestāde Latgales zoodārzs
Nodokļa maksātāja reģistrācijas numurs	90000705874
Adrese	Vienības iela 27, Daugavpilī, LV5401
Iestādes vadītājs	Mihails Pupiņš
Pārskata gads	2015. gada 1. janvāris – 31. decembris
Finanšu pārskatā lietotā naudas vienība	EUR



LATGALES ZOODĀRZS

Daugavpils pašvaldības budžeta iestāde

Reģ.Nr. 90000705874

Vienības ielā 27, Daugavpils LV-5401, Latvija, EU

Tālrunis: +371 5426789. www.latgaleszoo.biology.lv. e-mail: latgales.zoo@gmail.com

Daugavpils pašvaldības budžeta iestādes "Latgales zoodārzs" vadības ziņojums 2015.g.

1. Iestādes struktūrvienības.

Daugavpils pašvaldības budžeta iestādei "Latgales zoodārzs" struktūrvienību nav.

2. Galvenie notikumi, kas ietekmēja iestādes darbību pārskata gadā.

1. 2015.g. Latgales zoodārzs pēc dabas aizsardzības pārvaldes, Vides ministrijas un Pārtikas un veterināra dienesta pārbaudēm saņēma zoodārza darbības atļaujas pagarinājumu uz 1 gadu un var turpināt realizēt zoodārza pakalpojumus un servisu tūristiem un pilsētniekiem.
2. 2015.g. Latgales zoodārzs veica ES līdzfinansēta Projekta LIFE-HerpetoLatvia "Conservation of rare reptiles and amphibians in Latvia" After-LIFE aktivitātes.
3. 2015.g. Latgales zoodārzs piedalījās vai novadīja tematiskus pasākumus (ekskursijas, lekcijas, konkursi u.c.) vairāk kā 3000 skolēniem un pieaugušajiem, tanī skaitā tūristiem, kas ļāva palielināt zoodārza un pilsētas atpazīstamību un apmeklētāju skaitu.
4. Mūsu zoodārzs 2015.g. bija populāra vieta gan Daugavpils iedzīvotājiem, gan tūristiem no visas Latvijas un 12 citām valstīm.
5. LZD ekspozīciju 2015.g. apmeklēja un apmeklēs 45 480 apmeklētāju: skolēni un vecāki (pēc biļetēm) 37 000; pirmsskolas vecuma bērni (bezmaksas) ~5 000; masu pasākumu (ZooMayFest u.c.) apmeklētāji (bez biļetēm) – ap 3 000; apmeklētāji ar īpašam vajadzībām un citas kategorijas (bezmaksas) 250; bērni no patversmēm (bezmaksas) 230.
6. Papildus ekspozīcijas apmeklēšanai zoodārza speciālisti organizē arī speciālas nodarbības un piedalās citās aktivitātes, kuru mērķis ir ekoloģiska izglītošana un audzināšana. LZD novadīja speciāli organizētās ekoloģiski izglītojošas aktivitātes:

Aktivitātes veids	Skaitis
Ekskursijas zoodārza ekspozīcijā	87
Tematiskās bioloģijas stundas skolēniem	21
Lekcijas Daugavpils Universitātes studentiem ekspozīcijā	14
Lekcijas studentiem sadarbībā ar Daugavpils Universitāti	12
Lekcijas skolotājiem (Daugavpils, Rīgas un citi rajoni)	5
Konsultācijas pa ekoloģisko telefonu	216
Konsultācija zoodārza darbiniekiem	2
Ekoloģiskā bibliotēka	230 grām.
Svētki ZooMayFest (kopā ar Vācu kultūras biedrību "Erfolg")	3000 cilv.

7. LZD no dibināšanas sākuma pēta, aizsargā un popularizē purva bruņurupučus Latvijā. 2015.g. pirmo reizi Latvijas vēsturē Latgales zoodārza izlaisti 42 purva bruņurupuči tika konstatēti pēc ziemošanas Latvijas dabā, Daugavpils novadā. °

8. 2015.gadā Latgales zoodārzā, pateicoties LIFE projektam, izšķīlās rekordliels skaits mazo bruņurupuču: 56.

9. LZD uzturēts daudz atraktīvu eksotisku dzīvnieku. Latgales zoodārzā tiek uzturēti zookultūrā Latvijas un eksotiski dzīvnieki:

Sugu skaits kopā	82
Īpatņu skaits kopā	348
Pavairotas sugas 2015.g.	3

10. Popularizējot Daugavpili un LZD mūsu darbinieki piedalījās 8 zinātniskās konferencēs Latvijā un pasaulē, organizēja 1 konferenci, nopublicēja 3 zinātniskus rakstus.

11. LZD darbinieki 2015.g. sadarbībā ar GlobeEdit (Vācija) nopublicēja 3 monogrāfijas papīra formā un PDF par ugunskrupju un bruņurupuču pētījumiem un aizsardzību Latvijā. Tos izplata Amazon.com un tos varēs lasīt pasaules lasītāji - studenti, zinātnieki, biologi, skolēni un visi dabas draugi latviešu valodā.

3. Būtiskas pārmaiņas iestādes darbībā un to ietekme uz finanšu rezultātiem.

1. 2015.g. Latgales zoodārzā tika atklāti pēc renovācijas 3 jaunie terāriji, kas ļāva paplašināt ekspozīciju un palielināt apmeklētāju skaitu.
2. 2015.g. tiek veikta zoodārza ekspozīcijas renovācija un paplašināšana par 13 800 Eiro, kas ļaus padarīt to par vairāk interesantu apmeklētājiem.
3. 2015.g. ir veikts zoodārza jumta un logu remonts, kas ļaus veikt fasādes remontu un padarīt ēku par vairāk atraktīvu apmeklētājiem.
4. 2015.g. tiek izstrādāts zoodārza fasādes renovācijas plāns, kas ļaus padarīt ēku par vairāk atraktīvu apmeklētājiem un paplašināt ekspozīciju.

4. Paredzami notikumi, kas varētu būtiski ietekmēt iestādes darbību nākotnē.

1. 2016.g. tiks turpināta zoodārza ekspozīcijas renovācija un paplašināšana, kas ļaus padarīt to par vairāk interesantu apmeklētājiem.
2. 2016.g. tiks veikts zoodārza fasādes remonts, kas ļaus padarīt to par vairāk pievilcīgu apmeklētājiem.
3. 2016.g. tiks iesniegts jauns LIFE Projekts.

5. Informācija par būtiskiem riskiem un neskaidriem apstākļiem, ar kuriem iestāde saskaras.

2015.g. Latgales zoodārza galvenie riski bija:

1. ēkas neapmierinošs stāvoklis (bojājas sienas, neefektīva apkure un komunikācijas), kas paredz remontu;

2. dzīvnieku barošanas un ēkas uzturēšanas izdevumu palielināšanas sakara ar cenu pieaugumu un ekspozīcijas paplašināšanu.

6. Pētniecības darbi.

1. LZD pētnieciski zinātniskajam darbam netiek izmantota budžeta finansēšana, aktivitātes veiktas pateicoties citiem finansēšanas avotiem (projektu darbība, darbinieku līdzekļi).
2. 2015.g. Latgales zoodārza darbinieks saņēma doktora grādu bioloģijā.
3. 2015.g. LZD sastāvā bija zinātnieki ar 4 Doktora grādiem: 3 Bioloģijas doktori, 1 Pedagoģijas doktors.
4. LZD pētnieki piedalījās citu zinātnisko un dabas aizsardzības institūciju darbā Latvijā: Daugavpils Universitātes Ekoloģijas departamenta pētnieki - 3; Dabas aizsardzības pārvaldes sertificēti eksperti - 2.
5. 2015.g. Latgales zoodārzs veic kopīgu bruņurupuču ekoloģijas pētījumu kopā ar Francijas zinātniekiem.
6. LZD pētnieki, pētot Latvijas dabu, 2015.g. novadīja 58 lauku ekspedīcijas Latvijas teritorijā.
7. 2015.g. Latgales zoodārza pētnieki novadīja pasūtītu abinieku monitoringu Dabas aizsardzības pārvaldei.
8. 2015.g. Latgales zoodārza pētnieki sniedza 2 eksperta atzinumus Dabas aizsardzības pārvaldei.
9. Pētniecības rezultāti 2015.g. tika nopublicēti 3 zinātniskajos rakstos, 4 monogrāfijās, 18 konferenču tēzēs un prezentēti 22 referātos 8 starptautiskajās zinātniskajās konferencēs 6 valstīs.

7. Finanšu instrumenti un riska vadības mērķi un politika.

Nav būtiski, lai novērtēt iestādes aktīvus, saistības stāvokli, pieņemto riska vadības politiku.

Latgales zoodārza vadītājs
Dr.biol. M.Pupiņš
65426789



latgales.zoo@gmail.com

Grāmatvedības politikas apraksts

FINANŠU PĀRSKATA SAGATAVOŠANAS PAMATNOSTĀDNES PĀRSKATA SAGATAVOŠANAS PAMATS

2015.gada grāmatvedības uzskaitē kārtota un gada pārskats sastādīts, ņemot vērā sekojošu normatīvo aktu nosacījumu:

- Latvijas republikas MK 2013.gada 15.oktobra noteikumi nr.1115 "Gada pārskata sagatavošanas kārtība"
- Latvijas Republikas MK 2009.gada 15.decembra noteikumi nr.1486 "Kārtība, kādā budžeta iestādes kārtā grāmatvedības uzskaiti"
- Latvijas Republikas MK 2012.gada 5.jūnija noteikumi nr.386 "Kārtība, kādā valsts kase nodrošina elektronisko informācijas apmaiņu"
- Latvijas Republikas MK noteikumi Nr.1032 2005.gada 27.decembrī „Noteikumi par budžetu ieņēmumu klasifikāciju”
- Latvijas republikas MK noteikumi Nr.1031 2005.gada 27.decembrī „Noteikumi par budžetu izdevumu klasifikāciju atbilstoši ekonomiskajām kategorijā”
- Latvijas Republikas MK noteikumi Nr.1456 2013.gada 10.oktobrī „Noteikumi par institucionālo sektoru klasifikāciju”
- Starpautiskā publiskā sektora grāmatvedības standarti
- Latvijas Republikas MK noteikumi Nr.875 2005.gada 22.decembrī „Noteikumi par budžetu finansēšanas klasifikāciju”
- Dokumentu juridiskā spēka likums
- Latvijas republikas MK 2010.gada 28.septembra noteikumi nr.916 "Dokumentu izstrādāšanas un noformēšanas kārtība"
- Likuma "Par grāmatvedību"
- Likuma "Pa pašvaldību budžetiem"
- Likuma "Par budžetu un finanšu vadību"
- Latvijas Republikas MK 2005.gada 28.jūnija noteikumi nr.473 "Elektronisko dokumentu izstrādāšanas, noformēšanas, glabāšanas un aprites kārtība valsts un pašvaldību iestādēs un kārtība, kādā notiek elektronisko dokumentu aprite starp valsts un pašvaldību iestādēm un fiziskajām un juridiskajām personām
- 2014. gada 23. decembra "Daugavpils pilsētas pašvaldības un tās padotībā esošo iestāžu grāmatvedības uzskaites kārtība"

PĀRSKATA PERIODS

Pārskata periods ir 12 mēneši no 2015.gada 1.janvāra līdz 2015.gada 31. decembrim.

NAUDA UN NAUDAS EKVIVALENTI

Pārskata sagatavošanā izmantotās naudas vienības

Latgales zoodārza grāmatvedības uzskaitē tiek veikta *euro* valūtā (EUR). Finanšu pārskatos atspoguļotie finanšu dati ir noapaļoti līdz veseliem *euro*.

Visi darījumi ārvalstu valūtās tiek pārvērtēti *euro* pēc Eiropas Centrālās bankas oficiāli noteiktā ārvalstu valūtas kursa attiecīgajā darījuma veikšanas dienā. Valūtas kursa starpības, kuras radušās no norēķiniem valūtās un atspoguļojot aktīvu un saistību posteņus, lietojot valūtas kursus, kuri atšķiras no sākotnēji darījumu uzskaitē izmantotajiem valūtas kursiem, atzītas ieņēmumos un izdevumos.

GRĀMATVEDĪBAS UZSKAITES POLITIKA UN PRINCIPI

Grāmatvedības uzskaites politika - iestādē lieto vienas un tās pašas uzskaites politikas, lai nodrošinātu dažādu periodu atskaišu salīdzināmību. Izmantots princips, kas nosaka kļūdas labojumu pārskata periodā. Tas nozīmē, ka darījumus uzskaita pēc vienota principa tā, it kā politika būtu pielietota jau no darījumu rašanās brīža. Ieņēmumus vai izdevumus, kas rodas grāmatvedības politikas maiņas rezultātā, uzrāda pārskata perioda ieņēmumu un izdevumu pārskatā.

GADA PĀRSKATA POSTEŅI NOVĒRTĒTI ATBILSTOŠI ŠĀDIEM NOVĒRTĒŠANAS PRINCIPIEM:

1. Pieņemts, ka pašvaldības iestāde darbosies arī turpmāk.
2. Izmantotas tās pašas novērtēšanas metodes, kas izmantotas iepriekšējā gadā.
3. Posteņu novērtēšana veikta ar pienācīgu piesardzību, t.i.:
 - pārskatā iekļauti tikai līdz bilances sastādīšanas dienai iegūtie ieņēmumi un izdevumi;
 - ņemtas vērā visas paredzamās riska summas un zaudējumi, kas radušies pārskata gados, vai iepriekšējos gados, arī tad, ja tie kļuvuši zināmi laika posmā starp bilances datumu un pārskata sastādīšanas dienu;
 - aprēķinātas un ņemtas vērā visas vērtību samazināšanās un nolietojuma summas, neatkarīgi no tā, vai pārskats tiek noslēgts ar peļņu vai zaudējumiem.
4. Ņemti vērā ar pārskata gadu saistītie ieņēmumi un izmaksas, neatkarīgi no maksājuma datuma un rēķina saņemšanas vai izrakstīšanas datuma. Izmaksas saskaņotas ar ieņēmumiem pārskata periodā. Ieņēmumi un izdevumi atzīti un uzskaitīti, pamatojoties uz uzkrāšanas principu.
5. Aktīva un pasīva posteņu sastāvdaļas novērtētas atsevišķi.
6. Pārskata perioda sākuma bilance sakrīt ar iepriekšējā gada slēguma bilanci.
7. Darījumi atspoguļoti, ņemot vērā to ekonomisko saturu un būtību nevis juridisko formu.
8. Izmaiņas grāmatvedības uzskaites principos 2015. gadā nav notikušas.

GRĀMATVEDĪBAS APLĒSES

GRĀMATVEDĪBAS APLĒSES - pieņēmumi, ko veic, pamatojoties uz pieejamo informāciju. Tas attiecas uz uzkrājumiem, debitoru parādiem, aktīvu lietderīgās kalpošanas laika noteikšanu, uzkrājumu izmaksu noteikšanu, tiesas prāvu izmaksu aplēsēm un citiem finanšu pārskatu sagatavošanai nepieciešamiem pieņēmumiem. Pamatotu aplēšu pielietošana ir būtiska pārskatu sastādīšanas sastāvdaļa un neapdraud to ticamību.

Latgales zoodārzā izmaiņas grāmatvedības aplēsēs 2015.gadā nav notikušas.

BŪTISKO KĻŪDU UZSKAITE

Pārskata periodā būtiskas kļūdas nav pieļautas. Iepriekšējo periodu kļūdu labojumi nav bijuši.

NOZĪMĪGU GRĀMATVEDĪBAS UZSKAITES PRINCIPU KOPSAVILKUMS NEMATERIĀLIE AKTĪVI, PAMATLĪDZEKĻI

Pārskatā par budžeta iestādes finansiālo stāvokli (bilancē) pamatlīdzekļus un nemateriālos aktīvus norāda uzskaites vērtībā (atlikušajā vērtībā), no iegādes (sākotnējās) vērtības atskaitot uzkrāto nolietojumu pamatlīdzekļiem, vērtības samazināšanos (amortizāciju) nemateriālajiem ieguldījumiem un izdevumus no vērtības samazināšanās.

Nolietojuma normas pamatlīdzekļiem tiek piemērotas vadoties no:

- Latvijas Republikas MK 2009.gada 15.decembra noteikumiem nr.1486 "Kārtība, kādā budžeta iestādes kārto grāmatvedības uzskaiti"

Nemateriālie aktīvi – nemateriālajos ieguldījumos uzrādīti uz noteiktu laiku un par samaksu iegādātas licences, licences datorprogrammām, datorprogrammas. Nemateriālos ieguldījumus uzskaita iegādes vērtībā kopā ar pievienotās vērtības nodokli. Bilancē nemateriālie ieguldījumi uzrādīti atlikušajā vērtībā (sākuma vērtība mīnus amortizācija). Nemateriālo aktīvu amortizācijas periods noteikts 5 gadi.

Pamatlīdzekļi ir aktīvi, kuru paredzētais lietderīgās lietošanas laiks ir ilgāks par vienu gadu un sākotnējā vērtība EUR 213 un vairāk, un tie funkcionē patstāvīgi. Pamatlīdzekļi tiek iegrāmatoti iegādes vērtībā kopā ar pievienotās vērtības nodokli. Bilancē pamatlīdzekļi atspoguļoti atlikušajā vērtībā (sākotnējā vērtība mīnus nolietojums).

Pamatlīdzekļu nolietojums ir summa, kuru pamatlīdzekļa vērtības dzēšanai pakāpeniski iekļauj iestādes faktiskajās izmaksās pamatlīdzekļa lietderīgās lietošanas laikā. Pašvaldības iestāde, aprēķinot pamatlīdzekļu nolietojumu, savā grāmatvedības uzskaitē pielieto lineāro metodi un aprēķina nolietojumu vienmērīgi pa pārskata periodiem (par gadu). Nolietojuma summu aprēķina *euro* un *euro* centos. Pamatlīdzekļu nolietojumu sāk aprēķināt ar nākamā mēneša pirmo datumu pēc pamatlīdzekļa nodošanas ekspluatācijā un beidz aprēķināt ar nākamā mēneša pirmo datumu pēc pamatlīdzekļa ekspluatācijas izbeigšanas vai izslēgšanas no uzskaites. Nolietojumu turpina rēķināt arī remontu un rekonstrukcijas laikā. Remontu un rekonstrukciju izmaksas tiek pievienotas pamatlīdzekļu sākotnējai vērtībai. Pamatlīdzekļiem pēc rekonstrukcijas, uzlabošanas vai atjaunošanas nolietojumu aprēķina atlikušajā vai pārskatītajā lietderīgās lietošanas laikā un to rēķina no atlikušās jeb uzskaites vērtības.

Pieņemot uzskaitē lietotu pamatlīdzekli, budžeta iestādes izveidota komisija, nepieciešamības gadījumā pieaicinot attiecīgās jomas speciālistu, nosaka pamatlīdzekļa tehnisko stāvokli, paredzamo lietošanas laiku un nolietojuma normas atbilstoši normatīvo aktu prasībām.

Pamatlīdzekļiem ar neierobežotu lietošanas laiku - zemei, bioloģiskajiem un pazemes aktīviem, nolietojumu neaprēķina.

Analītiskajā uzskaitē nodala vienos grāmatvedības kontos uzskaitītos pamatlīdzekļus, kuriem aprēķina nolietojumu, no pamatlīdzekļiem, kuriem neaprēķina nolietojumu.

Ja pamatlīdzekļa sākotnējā vērtība ir pilnīgi norakstīta kā nolietojums, bet pamatlīdzekli turpina lietot, nolietojuma aprēķināšanu pārtrauc, bet pamatlīdzekli saglabā uzskaitē.

KRĀJUMU NOVĒRTĒŠANA

Krājumi uzskaitīti pēc to pašizmaksas. Krājumu uzskaitē gada laikā tiek veikta nepārtraukti, pielietojot FIFO metodi. Apgrozāmo līdzekļu atlikumu novērtēšanas metodes maiņa, salīdzinot ar iepriekšējo pārskata gadu, nav notikusi.

Analītiskajā uzskaitē krājumi un inventārs uzskaitīti pēc to nosaukumiem un materiāli atbildīgajām personām. Krājumu un inventāra atlikumi pārbaudīti gada inventarizācijā.

Mazvērtīgais inventārs iestādes grāmatvedības uzskaitē tiek uzskaitīts iegādes brīdī. Mazvērtīgā inventāra sastāvā tiek uzskaitīts inventārs, kuru iegādes vērtība ir līdz EUR 213. Nodotais lietošanā mazvērtīgais inventārs tiek izslēgts no bilances un pārņemts zembilances uzskaitē. Degviela norakstīta saskaņā ar transporta ceļazīmi, atskaitīti par degvielas izlietojumu un ņemot vērā degvielas patēriņa normu. Gada beigās degviela inventarizēta pēc "pilnas bākas" principa.

ILGTERMIŅA UN ĪSTERMIŅA POSTEŅI

Ilgtermiņa posteņos uzrādītas summas, kuru saņemšanas, maksāšanas, vai norakstīšanas termiņi iestājas vēlāk par gadu pēc attiecīgā pārskata perioda beigām. Summas, kas saņemamas, maksājamas vai norakstāmas gada laikā uzrādītas īstermiņa posteņos.

DEBITORU PARĀDI

Debitoru parādi bilancē tiek uzrādīti neto vērtībā, no sākotnējās vērtības atskaitot uzkrājumus nedrošiem parādiem. Debitoru parādi ietver ar pamatdarbību saistītos parādus un ar citiem darījumiem saistītos parādus (avansa maksājumi un pārmaksātie nodokļi). Debitoru parādu atlikumi bilancē parādīti atbilstoši attaisnojuma dokumentiem un ierakstiem grāmatvedības reģistros.

UZKRĀTĀS SAISTĪBAS NEIZMANTOTAJIEM ATVAĻINĀJUMIEM

Šīs saistības tiek veidotas kā uzkrātās saistības norēķiniem ar darbiniekiem par neizmantotajiem atvaļinājumiem un aprēķinātā darba devēja sociālā nodokļa.

UZKRĀTĀS SAISTĪBAS

Kā uzkrātās saistības atzīst saistības par izdevumiem, kas attiecas uz pārskata periodu, bet par ko attaisnojuma dokuments (rēķins) pārskata periodā nav saņemts, vai tamlīdzīgas saistības, piemēram, norēķiniem ar piegādātājiem un darbuņēmējiem.

KREDITORU PARĀDI

Norēķini ar kreditoriem šīs politikas ietvaros ietver saistības, kas radušās tādu pagātnes notikumu rezultātā kā: pakalpojumu, preču vai pamatlīdzekļu iegāde. Tāpat kreditoru saistības ietver parādus darbiniekiem, parādus par nesamaksātiem nodokļiem u.c.

Gada beigās budžeta iestāde aprēķina un atsevišķi uzrāda kreditoru saistību īstermiņa un ilgtermiņa daļas, īstermiņa daļās iekļauj summas, kuru atmaksas termiņš nepārsniedz vienu gadu no bilances datuma.

IEŅĒMUMU UZSKAITE

Ieņēmumus uzskaita pēc uzkrāšanas principa, kas nosaka, ka ieņēmumus atzīst grāmatvedības periodā, kad tie radušies, neatkarīgi no tā, vai nauda saņemta.

Ieņēmumus ārvalstu valūtā uzskaita *euro* to atzīšanas dienā. Ieņēmumus, kas rodas no valūtas kursu atšķirībām ieņēmumu atzīšanas dienā un naudas saņemšanas dienā, uzskaita kā ieņēmumus vai zaudējumus no valūtas kursu svārstībām.

Ja pakalpojumu sniegšanas darījumu reģistrācija notiek bez kases aparāta izmantošanas, tad ieņēmumus atzīst, pamatojoties uz dokumentu, kurā uzskaita dienas ieņēmumus, atbilstoši pārdotajām biļetēm.

Saņemtie transferta pārskaitījumi - šīs politikas ietvaros, ir saņemtie pārskaitījumi no augstākstāvošās iestādes.

Transferta pārskaitījuma dienā budžeta iestāde, kas saņem transfertu pārskaitījumu, palielina naudas atlikumu norēķinu kontā un atzīst ieņēmumus no saņemtajiem transfertos ieņēmumu kontos.

IZDEVUMU UZSKAITE

Latgales zoodārzā izdevumi uzskaitīti atbilstoši Ministru Kabineta noteikumos noteiktajai izdevumu klasifikācijai, atbilstoši valdības ekonomiskās klasifikācijas funkcijām. Izdevumi ir atzīti pēc naudas plūsmas un uzkrāšanas principa periodā, kad tie radušies, neatkarīgi no naudas samaksas.

NOTIKUMI PĒC BILANCES DATUMA

No pārskata gada beigām līdz šodienai nav notikuši nekādi svarīgi notikumi, kas varētu būtiski ietekmēt gada pārskata novērtējumu.

GADA INVENTARIZĀCIJAS

Gada inventarizācija veikta laika periodā no 04.01.2016- 31.01.2016. saskaņā ar 23.12.2015. Latgales zoodārza rīkojumu Nr.13." Par pamatlīdzekļu un materiālo vērtību inventarizāciju". Iztrūkumi vai pārpalikumi nav konstatēti.

Inventarizācija veikta saskaņā ar Daugavpils pilsētas pašvaldības apstiprinātu normatīvo aktu „Noteikumi par Daugavpils pilsētas pašvaldības un tās padotībā esošo iestāžu inventarizāciju”.

Vadītājs:



M.Pupiņš

Datu savākšanas pamatojums – Likuma par budžetu un finanšu vadību 30.panta pirmā daļa dod tiesības pieprasīt šos datus	Veidlapa Nr.1 Bilance
--	---------------------------------

KODI
90000705874

Ministrijas, valsts centrālās iestādes, pašvaldības nosaukums Daugavpils

Iestādes nosaukums Latgales zoodārzs Daugavpils pašvaldības budžeta iestāde

Atrašanās vietas adrese Vienības iela 27, Daugavpils

Pasta indekss LV- 5400

Tālrunis : 65426789

E-pasts : latgales.zoo@gmail.com

uz 2015 .gada 31 decembrī

(euro)

Konta Nr.	Posteņa nosaukums	Piezīmes. Nr.	Pārskata perioda beigās	Pārskata perioda sākumā
AKTĪVS				
A	B	C	1	2
1000	Ilgtermiņa ieguldījumi	1.	138 574	95 452
1200	Pamatlīdzekļi	1.2.	138 574	95 452
1210	Zeme, ēkas un būves	1.2.1.	120 405	74 701
1230	Pārējie pamatlīdzekļi	1.2.3.	17 870	20 452
1260	Bioloģiskie un pazemes aktīvi	1.2.6.	299	299
2000	Apgrozāmie līdzekļi	2.	6 235	3 148
2100	Krājumi	2.1.	3 472	2 538
2400	Nākamo periodu izdevumi un avansi par pakalpojumiem un projektiem	2.4.	64	0
2600	Naudas līdzekļi	2.6.	2 699	610
I.	BILANCE (1000+2000)	I.	144 809	98 600

Konta Nr.	Posteņa nosaukums	Piezīmes Nr.	Pārskata perioda beigās	Pārskata perioda sākumā
	PASĪVS			
A	B	C	1	2
3000	Pašu kapitāls	3.	37 022	-9 157
3500	Budžeta izpildes rezultāti	3.5.	37 022	-9 157
3510	Iepriekšējo pārskata gadu budžeta izpildes rezultāts	3.5.1.	-9 157	-207 635
3520	Pārskata gada budžeta izpildes rezultāts	3.5.2.	46 179	198 478
5000	Kreditori	5.	107 787	107 757
5200- 5900	Īstermiņa saistības	5.2.-5.9.	107 787	107 757
5300	Īstermiņa saistības pret piegādātājiem un darbuņēmējiem	5.3.	1 290	1 357
5420	Īstermiņa uzkrātās saistības	5.4.	3 082	2 985
5900	Nākamo periodu ieņēmumi un saņemtie avansi	5.9.	103 415	103 415
5930	Avansā saņemtie transferti	5.9.2.	103 415	103 415
I	BILANCE (3000+4000+5000)	I.	144 809	98 600

Kods	Posteņa nosaukums	Piezīmes Nr.	Pārskata perioda beigās	Pārskata perioda sākumā
	ZEMBILANCE			
A	B	C	1	2
9100	Zebilances aktīvi	9.1.	19 911	18 068
9110	Iespējamie aktīvi	9.1.1	17 134	17 134
9190	Citi zebilances aktīvi	9.1.9.	2 777	934

Iestādes vadītājs _____  Mihails Pupiņš

Atbildīgais finanšu darbinieks _____  Irina Siļava

ŠIS DOKUMENTS IR SAGATAVOTS UN ELEKTRONISKI PARAKSTĪTS EPĀRSKATU SISTĒMĀ

Veidlapas aktuālās redakcijas numurs: Nr. 1
Izvēlētais redakcijas numurs: Nr. 1
1. Sagatavošanā 11.02.2016 11:03:02

Datu savākšanas pamatojums - Likuma par budžetu un finanšu vadību 30.panta pirmā daļa dod tiesības pieprasīt šos datus

Naudas līdzekļu atlikumu izvietojums

KODI

90000705874

2015

(euro)

Ministrijas, centrālās valsts iestādes, pašvaldības nosaukums **Daugavpils**Iestādes nosaukums **Latgales zoodārzs Daugavpils pašvaldības budžeta iestāde**

Pārskata periods (gads)

Konta Nr.	Posteņa nosaukums vai darbījuma apraksts	Latvijas Banka/ Valsts kase	Kreditiestādes										Iestādes kasē	Pārskata perioda beigās (1.+2.+3.+4.+5. +6.+7.+8.+9. +10.+11.+12.)	Pārskata perioda sākumā
			a/s "SEB banka"	Nordea Bank Finland Plc	a/s "Swedbank"	a/s "Reverta" / a/s "Citadele banka"	a/s "GE Money Bank"	valsts a/s "Latvijas Hipotēku un zemes banka"	a/s "Privat bank"	a/s "ABLY" bank"	a/s "DNB Banka"	pārējās komercbankas			
A	B	1	2	3	4	5	6	7	8	9	10	11	12	13	14
2600	NAUDAS LĪDZEKĻI	0	0	0	0	2 699	0	0	0	0	0	0	0	2 699	610
2620	Norēķinu konti Valsts kasē vai kredītiestādēs	0	0	0	0	2 699	0	0	0	0	0	0	0	2 699	610
2621	Pamātbudžeta līdzekļi	0	0	0	0	2 699	0	0	0	0	0	0	0	2 699	610

Paskaidrojumi par:

- citu budžetu līdzekļu kontu atlikumos iekļautajiem līdzekļiem:

- postenī "Nauda ceļā" norādītajiem datiem.

Atbildīgais finanšu darbinieks

Irina Siļava

ŠIS DOKUMENTS IR SAGATAVOTS UN ELEKTRONISKI PARAKSTĪTS EPĀRSKATU SISTĒMĀ

Veidlapas aktuālās redakcijas

numurs: Nr. 1

Izvēlētās redakcijas numurs:

Nr. 1

1. Sagatavošanā 11.02.2016

12:46:33

- 51 -

Datu savākšanas pamatojums - Likuma par budžetu un finanšu vadību 30.panta pirmā daļa dod tiesības pieprasīt šos datus

Veidlapa Nr. 2-NP

Naudas plūsmas pārskats

Ministrijas, centrālās valsts iestādes, pašvaldības nosaukums Daugavpils
 Iestādes nosaukums Latgales zoodārzs Daugavpils pašvaldības budžeta iestāde
 Pārskata periods: (gads)

KODI
90000705874
2015

(euro)

Kods	Posteņa nosaukums vai darbības apraksts	Pārskata periods						Iepriekšējais pārskata periods					
		pamatbudžets	speciālais budžets	ziedojumi un dāvinājumi	citi budžeti	konsolidācija (-)	KOPĀ (1 līdz 5.ailes summa)	pamatbudžets	speciālais budžets	ziedojumi un dāvinājumi	citi budžeti	konsolidācija (-)	KOPĀ (7 līdz 11.ailes summa)
A	B	1	2	3	4	5	6	7	8	9	10	11	12
I.	Ieņēmumi kopā (A1. + B1. + C1.)	200 063	0	0	0	0	200 063	168 802	0	0	0	0	168 802
II.	Izdevumi kopā (A2. + B2. + C2.)	197 974	0	0	0	0	197 974	240 455	0	0	0	0	240 455
A.	Naudas līdzekļu plūsma no pamatdarbības (A1. - A2.)	49 759	0	0	0	0	-49 759	-61 520	0	0	0	0	-61 520
A1.	Ieņēmumi no pamatdarbības (A1.1. līdz A1.7. rindas summa)	200 063	0	0	0	0	200 063	168 802	0	0	0	0	168 802
A1.3.	Maksas pakalpojumi un citi pašu ieņēmumi	30 000	0	0	0	0	30 000	9 876	0	0	0	0	9 876
A1.5.	Transferti	170 063	0	0	0	0	170 063	158 926	0	0	0	0	158 926
A1.5.2.	transferti starp padotības iestādēm	170 063	0	0	0	0	170 063	119 729	0	0	0	0	119 729
A1.5.4.	transferti starp vispārējās valdības struktūrām, izņemot komersantus	0	0	0	0	0	0	39 197	0	0	0	0	39 197
A2.	Izdevumi no pamatdarbības (A2.1. līdz A2.10. rindas summa)	150 304	0	0	0	0	150 304	230 322	0	0	0	0	230 322
A2.1.	Atalgojums	67 586	0	0	0	0	67 586	116 074	0	0	0	0	116 074
A2.2.	Darba devēja sociālās apdrošināšanas iemaksas, pabalsti un kompensācijas	17 428	0	0	0	0	17 428	26 985	0	0	0	0	26 985
A2.3.	Mācību, darba un dienesta komandējumi un dienesta, darba braucieni	1 145	0	0	0	0	1 145	9 462	0	0	0	0	9 462
A2.4.	Pakalpojumi	47 823	0	0	0	0	47 823	56 184	0	0	0	0	56 184
A2.5.	Krājumi, materiāli, energoresursi, preces, biroja preces un inventārs, periodika	16 228	0	0	0	0	16 228	21 617	0	0	0	0	21 617
A2.6.	Nodokļu, nodevu un naudas sodu maksājumi	94	0	0	0	0	94	0	0	0	0	0	0
B.	Naudas līdzekļu plūsma no ieguldījumu darbības (B1. - B2.)	-47 670	0	0	0	0	-47 670	-10 133	0	0	0	0	-10 133
B2.	Izdevumi no ieguldījumu darbības (B2.1. līdz B2.6. rindas summa)	47 670	0	0	0	0	47 670	10 133	0	0	0	0	10 133
B2.3.	Pamatlīdzekļu iegāde	1 120	0	0	0	0	1 120	10 133	0	0	0	0	10 133
B2.4.	Pamatlīdzekļu izveidošana un nepabeigtā būvniecība	46 550	0	0	0	0	46 550	0	0	0	0	0	0
III.	Naudas līdzekļu plūsma kopā (I. - II.)	2 089	0	0	0	0	2 089	-71 653	0	0	0	0	-71 653
IV.	Naudas plūsma kopā (III.+D1.)	2 089	0	0	0	0	2 089	-71 653	0	0	0	0	-71 653
VI.	Naudas līdzekļu un noguldījumu izmaiņas pārskata periodā (NL1. - NL2.)	-2 089	0	0	0	0	-2 089	71 653	0	0	0	0	71 653
NL1.	Naudas līdzekļu un noguldījumu atlikums perioda sākumā	610	0	0	0	0	610	72 263	0	0	0	0	72 263
NL2.	Naudas līdzekļu un noguldījumu atlikums perioda beigās (pēc asignējumu slēgšanas)	2 699	0	0	0	0	2 699	610	0	0	0	0	610

Paskaidrojumi par:

- rindā "A1.7. Citi ieņēmumi no pamatdarbības" iekļautajiem darījumiem
- rindā "A2.10. Citi izdevumi no pamatdarbības" iekļautajiem darījumiem
- rindā "B1.4. Citi ieņēmumi no ieguldījumu darbības" iekļautajiem darījumiem
- rindā "B2.6. Citi izdevumi no ieguldījumu darbības" iekļautajiem darījumiem
- rindā "C1.4. Citi ieņēmumi no finansēšanas darbības" iekļautajiem darījumiem
- rindā "C2.4. Citi izdevumi no finansēšanas darbības" iekļautajiem darījumiem

Kods	Posteņa nosaukums vai darbības apraksts	Pārskata periods					Iepriekšējais pārskata periods						
		pamatbudžets	speciālais budžets	ziedojumi un dāvinājumi	citi budžeti	konsolidācija (-)	KOPĀ (1 līdz 5 riles summa)	pamatbudžets	speciālais budžets	ziedojumi un dāvinājumi	citi budžeti	konsolidācija (-)	KOPĀ (7 līdz 11 riles summa)
A	B	1	2	3	4	5	6	7	8	9	10	11	12

- citu budžetu līdzekļu, kas uz laiku ir iestādes glabājumā, neto vērtības izmaiņām	Atlikums pārskata gada sākumā	Pārskata periodā		Atlikums pārskata gada beigās
		ieņēmumi (+)	izdevumi (-)	

Iestādes vadītājs  Mihails Pupiņš

Atbildīgais finanšu darbinieks  Irina Siļava

ŠIS DOKUMENTS IR SAGATAVOTS UN ELEKTRONISKI PARAKSTĪTS EPĀRSKATU SISTĒMĀ

Veidlapas aktuālās redakcijas numurs: Nr. 1
Izvēlētās redakcijas numurs: Nr. 1
I. Sagatavošana 11.02.2016 12:29:59

Datu savākšanas pamatojums – Likuma par budžetu un finanšu vadību 30.panta pirmā daļa dod tiesības pieprasīt šos datus

Veidlapa Nr. 4-1

Pašu kapitāla (neto aktīva) izmaiņu pārskats

Ministrijas, valsts centrālās iestādes, pašvaldības nosaukums
Daugavpils

KODI

Iestādes nosaukums Latgales zoodārzs Daugavpils pašvaldības budžeta iestāde

90000705874

Pārskata periods: (gads)

2015

Konta Nr.	Konta nosaukums vai darbības apraksts	Pārskata perioda sākumā	Palielinājums (+)	Samazinājums (-)	Pārvietošana (+,-) starp 3000 līmeņa kontiem	Budžeta izpildes rezultāts (+,-)	Citas izmaiņas (+,-)	Pārskata perioda beigās
								(1 + 2 + 3 - 4 + 5 + 6)
A	B	1	2	3	4	5	6	7
3000	Pašu kapitāls	-9 157	0	0	0	46 179	0	37 022
3310	Ilgtermiņa ieguldījumu pārvērtēšanas rezerve	x	x	x	x	x	x	x
3500	Budžeta izpildes rezultāti	-9 157	x	x	0	46 179	0	37 022
3510	Iepriekšējo pārskata gadu budžeta izpildes rezultāts	-207 635	x	x	198 478	x	0	-9 157
3511	Iepriekšējo pārskata gadu pamatbudžeta izpildes rezultāts	-207 635	x	x	198 478	x	0	-9 157
3520	Pārskata gada budžeta izpildes rezultāts	198 478	x	x	-198 478	46 179	0	46 179
3521	Pārskata gada pamatbudžeta izpildes rezultāts	198 478	x	x	-198 478	46 179	0	46 179

Paskaidrojumi par:

ailē: "Citas izmaiņas (+,-)" iekļautajiem darījumiem:

A	B	6
---	---	---

kontā "Pārējās rezerves" uzskaitīto darījumu atlikumiem un izmaiņām atbilstoši šā pārskata 1.,2.,3.,4.,5.,6. un 7.ailei:

A	B	1	2	3	4	5	6	7
---	---	---	---	---	---	---	---	---

Iestādes vadītājs



Mihails Pupiņš

Atbildīgais finanšu darbinieks



Irina Siļava

ŠIS DOKUMENTS IR SAGATAVOTS UN ELEKTRONISKI PARAKSTĪTS EPĀRSKATU SISTĒMĀ

Veidlapas aktuālās redakcijas numurs: Nr. 1
Izvēlētais redakcijas numurs: Nr. 1
I. Sagatavošanā 17.02.2016 15:59:00

Datu savākšanas pamatojums - Likuma par budžetu un finanšu vadību 30.pantā pirmā daļa dod tiesības pieprasīt šos datus

Pārskats par darbības finansiālajiem rezultātiem

Ministrijas, centrālās valsts iestādes, pašvaldības nosaukums Daugavpils

Iestādes nosaukums Latgales zoodrīzs Daugavpils pašvaldības budžeta iestāde

Pārskata periods (gads) 2015

KODS
90000705874
2015

Kods	Posteņa nosaukums vai darbības apraksts	Pārskata periods						Iepriekšējais pārskatu periods						
		pamatbudžets	speciālais budžets	ziedojumi un diviņājumi	citi budžeti	konsolidācija (-)	KOPĀ (1. līdz 5. rindas summa)	pamatbudžets	speciālais budžets	ziedojumi un diviņājumi	citi budžeti	konsolidācija (-)	KOPĀ (7. līdz 11. rindas summa)	
														1
A1.	Ieņēmumi no pamatdarbības (A1.1. līdz A1.8. rindas summa)	200 063	0	0	0	0	200 063	434 097	0	0	0	0	0	434 097
A1.3.	Maksas pakalpojumi un citi pašu ieņēmumi	30 000	0	0	0	0	30 000	9 876	0	0	0	0	0	9 876
A1.4.	Ārvalstu finanšu palīdzība	0	0	0	0	0	0	270 340	0	0	0	0	0	270 340
A1.5.	Transferti	170 063	0	0	0	0	170 063	133 881	0	0	0	0	0	133 881
A1.5.2.	transferti starp padomības iestādēm	170 063	0	0	0	0	170 063	113 540	0	0	0	0	0	113 540
A1.5.4.	transferti starp vispārējās valdības struktūrām, izņemot komercsantus	0	0	0	0	0	0	40 341	0	0	0	0	0	40 341
A2.	Izdevumi no pamatdarbības (A2.1. līdz A2.11. rindas summa)	153 884	0	0	0	0	153 884	235 619	0	0	0	0	0	235 619
A2.1.	Atalgojumi	67 646	0	0	0	0	67 646	116 489	0	0	0	0	0	116 489
A2.2.	Darbu devēja sociālās apdrošināšanas iemaksas, palubsti un kompensācijas	17 438	0	0	0	0	17 438	27 060	0	0	0	0	0	27 060
A2.3.	Mācību, darbu un dienesta komandējumu un dienesta, darbu braucieni	1 144	0	0	0	0	1 144	9 462	0	0	0	0	0	9 462
A2.4.	Pakalpojumi	47 738	0	0	0	0	47 738	55 750	0	0	0	0	0	55 750
A2.5.	Krājumi, materiāli, energoresursi, preces, broja preces un inventārs, personāls	15 276	0	0	0	0	15 276	22 970	0	0	0	0	0	22 970
A2.6.	Nesekšus, nodevu un rindas sodu maksājumi	94	0	0	0	0	94	0	0	0	0	0	0	0
A2.10.	Notetotais, amortizācijas un vērtības samazinājumi izmaksas	4 548	0	0	0	0	4 548	3 888	0	0	0	0	0	3 888
A.	Pamatdarbības pārniegums vai deficīts (A1.-A2.)	46 179	0	0	0	0	46 179	198 478	0	0	0	0	0	198 478
D.	Perioda neto pārniegums vai deficīts (A.+ B.+C1.+C2.+C3.)	46 179	0	0	0	0	46 179	198 478	0	0	0	0	0	198 478

Paskaidrojumi par:

- rinda "A1.8. Citi ieņēmumi no pamatdarbības" iekļautajiem darījumiem:

- rinda "A2.11. Citi izdevumi no pamatdarbības" iekļautajiem darījumiem:

- rinda "B1. Finanšu ieņēmumi (+)" iekļautajiem darījumiem:

- rinda "B2. Finanšu izdevumi (-)" iekļautajiem darījumiem:

- rinda "C1. Ārkārtas ieņēmumi (+)" iekļautajiem darījumiem:

- rinda "C2. Ārkārtas izdevumi (-)" iekļautajiem darījumiem:

Iestādes vadītājs

Mihails Pūpurs

Atbildīgais finanšu darbinieks

Irena Sijava

ŠIS DOKUMENTS IR SAGATAVOTS UN ELEKTRONISKI PARAKSĪTIS EPĀRSKATU SISTĒMĀ

Veidlapa aktuālais redakcijas numurs: Nr. 1
Izstrādātāja redakcijas numurs: Nr. 1
I. Sagatavots 11.02.2016. 12:39:16

Datu savākšanas pamatojums - Likuma par budžetu un finanšu vadību 30.panta pirmā daļa dod tiesības pieprasīt šos datus

Nemateriālo ieguldījumu un pamatlīdzekļu izmaiņu pārskats

KODI

90000705874

2015

(euro)

Ministrijas, centrālās valsts iestādes, pašvaldības nosaukums Daugavpils
 Iestādes nosaukums Latgales zoodārzs Daugavpils pašvaldības budžeta iestāde
 Pārskata periods (gads)

A sadaļa

Konta Nr.	Posteņa nosaukums	pārskata perioda sākumā	darījumi/ palielinājums (+)	Sākotnējā vērtība										pārskata perioda beigās (1.līdz 12.ailes summa)		
				sākotnējā atzišana (+)/ izslēgšana (-)						bez atfīdzības		pārvietošana (+, -) starp 1100 un 1200 līmeņa kontiem	pārvērtēšana (+)		avansa maksājumi iepriekšējos periodos (+)	
				sākotnējā atzišana un inventarizācijas rezultāti (+, -)		izslēgšana no uzskaites (-)	uz/ no 2100 kontu grupām (+,-)	bez atfīdzības		palielinājums (+)	samazinājums (-)					
				palielinājums (+)	samazinājums (-)			saņemts (+)	nodots (-)							
A	B	1	2	3	4	5	6	7	8	9	10	11	12	13		
(1100 + 1200)	ILGTERMIŅA NEFINANŠU AKTĪVI	131 386	47 670	0	0	-2 146	0	0	0	0	0	0	0	176 910		
1100	NEMATERIĀLIE IEGULDĪJUMI	1 108	0	0	0	-1 108	0	0	0	0	0	0	0	0		
1120	Licences, koncesijas un patenti, preču zīmes un tamlīdzīgas tiesības	1 108	0	0	0	-1 108	0	0	0	0	0	0	0	0		
1121	Datorprogrammas	1 108	0	0	0	-1 108	0	0	0	0	0	0	0	0		
1200	PAMATLĪDZEKĻI	130 278	47 670	0	0	-1 038	0	0	0	0	0	0	0	176 910		
1210	Zeme, ēkas un būves	90 161	0	0	0	0	0	0	0	46 550	0	0	0	136 711		
1212	Nedzīvojamās ēkas	84 696	0	0	0	0	0	0	0	46 550	0	0	0	131 246		
1218	Inženierbūves	5 465	0	0	0	0	0	0	0	0	0	0	0	5 465		
1230	Pārējie pamatlīdzekļi	39 818	1 120	0	0	-1 038	0	0	0	0	0	0	0	39 900		
1231	Transportlīdzekļi	18 587	0	0	0	0	0	0	0	0	0	0	0	18 587		
1232	Saimniecības pamatlīdzekļi	14 482	1 120	0	0	-528	0	0	0	0	0	0	0	15 074		
1238	Datortehnika, sakaru un cita biroja tehnika	6 749	0	0	0	-510	0	0	0	0	0	0	0	6 239		
1240	Pamatlīdzekļu izveidošana un nepabeigtā būvniecība	0	46 550	0	0	0	0	0	0	-46 550	0	0	0	0		
1242	Nepabeigtā būvniecība	0	46 550	0	0	0	0	0	0	-46 550	0	0	0	0		
1260	Bioloģiskie un pazemes aktīvi	299	0	0	0	0	0	0	0	0	0	0	0	299		
1262	Augļu dārzi un citi regulāri ražojošu koku stādījumi	299	0	0	0	0	0	0	0	0	0	0	0	299		

B sadaļa

Konta Nr.	Posteņa nosaukums	pārskata perioda sākumā	Nolietojums (amortizācija) un vērtības samazinājums					Atlikusi vērtība				
			aprēķināts pārskata periodā (+)	izslēgšana no uzskaites (-)	uz/ no 2100 kontu grupām (+,-)	Korekcijas (+,-)	bez atfīdzības		pārvietošana starp 1100 un 1200 līmeņa kontiem	pārskata perioda beigās (14.līdz 21.ailes summa)	pārskata perioda sākumā (1.-14.)	pārskata perioda beigās (13.-22.)
							saņemts (+)	nodots (-)				
A	B	14	15	16	17	18	19	20	21	22	23	24
(1100 + 1200)n	ILGTERMIŅA NEFINANŠU AKTĪVI	35 934	4 548	-2 146	0	0	0	0	0	38 336	95 452	138 574
1100n	NEMATERIĀLIE IEGULDĪJUMI	1 108	0	-1 108	0	0	0	0	0	0	0	0
1120n	Licences, koncesijas un patenti, preču zīmes un tamlīdzīgas tiesības	1 108	0	-1 108	0	0	0	0	0	0	0	0
1121n	Datorprogrammas	1 108	0	-1 108	0	0	0	0	0	0	0	0
1200n	PAMATLĪDZEKĻI	34 826	4 548	-1 038	0	0	0	0	0	38 336	95 452	138 574
1210n	Zeme, ēkas un būves	15 460	846	0	0	0	0	0	0	16 306	74 701	120 405

1212n	Nedzīvojamās ēkas	9 995	846	0	0	0	0	0	0	10 841	74 701	120 405
1218n	Inženierbūves	5 465	0	0	0	0	0	0	0	5 465	0	0
1230n	Pārējie pamatlīdzekļi	19 366	3 702	-1 038	0	0	0	0	0	22 030	20 452	17 870
1231n	Transportlīdzekļi	8 415	1 859	0	0	0	0	0	0	10 274	10 172	8 313
1232n	Saimniecības pamatlīdzekļi	5 416	1 084	-528	0	0	0	0	0	5 972	9 066	9 102
1238n	Datortehnika, sakaru un cita biroja tehnika	5 535	759	-510	0	0	0	0	0	5 784	1 214	455
1260n	Bioloģiskie un pazemes aktīvi	0	0	0	0	0	0	0	0	0	299	299
1262n	Augļu dārzi un citi regulāri ražojošu koku stādījumi	0	0	0	0	0	0	0	0	0	299	299

Paskaidrojumi par:

- nemateriālo ieguldījumu izveidošanu, nepabeigto būvniecību un pamatlīdzekļu izveidošanu

Kods/pabeigšanas termiņš, nodošana lietošanā vai ekspluatācijā	Izmaksu posteņa raksturojums	Līguma summa	Apgūtais apmērs (bilances vērtība)
--	------------------------------	--------------	------------------------------------

- īpašumu reģistrēšanu zemesgrāmatā.

Plānotais beigu termiņš ierakstīšanai zemesgrāmatā (dd.mm.gggg.)	Īpašuma raksturojums	Bilances (atlikusī) vērtība īpašumiem, kuri jāieraksta zemesgrāmatā	Bilances (atlikusī) vērtība īpašumiem, kuri ir ierakstīti zemesgrāmatā	Bilances (atlikusī) vērtība īpašumiem, kuri nav ierakstīti zemesgrāmatā
26.12.2016	Ēkas	120 405	0	120 405
x	Kopā	120 405	0	120 405

- bilancē norādīto apjomu

Īpašuma veids	Apjoms (ha)
---------------	-------------

Atbildīgais finanšu darbinieks _____



Irina Sīlava

ŠIS DOKUMENTS IR SAGATAVOTS UN ELEKTRONISKI PARAKSTĪTS EPĀRSKATU SISTĒMĀ

Veidlapas aktuālās redakcijas numurs: Nr.1
Izvēlētās redakcijas numurs: Nr.1
1. Sagatavošanā 11.02.2016. 13:50:01

-21-

Datu savākšanas pamatojums - Likuma par budžetu un finanšu vadību 30.panta pirmā daļa dod tiesības pieprasīt šos datus

Krājumu izmaiņu pārskats

KODI

90000705874

2015

(euro)

Ministrijas, centrālās valsts iestādes, pašvaldības nosaukums **Daugavpils**Iestādes nosaukums **Latgales zoodārzs Daugavpils pašvaldības budžeta iestāde**

Pārskata periods (gads)

A sadaļa

Konta Nr.	Posteņa nosaukums	pārskata perioda sākumā	Sākotnējā vērtība									pārskata perioda beigās (1 līdz 11. ailes summa)	
			darījumi (+,-)		sākotnējā atzišana (+)/ izslēgšana (-)				bez atlīdzības		pārvietošana (+,-) starp 2100 līmeņa kontiem		avansa maksājumi iepriekšējos periodos (+)
			palielinājums (+)	samazinājums (-)	sākotnējā atzišana un inventarizācijas rezultāti (+,-)		izslēgšana no uzskaites (-)	uz/ no 1100/1200 kontu grupām (+,-)	bez atlīdzības				
					palielinājums (+)	samazinājums (-)			saņemts (+)	nodots (-)			
A	B	1	2	3	4	5	6	7	8	9	10	11	12
2100	KRĀJUMI	2 538	16 210	0	0	0	-15 276	0	0	0	0	0	3 472
2110	Izejvielas un materiāli	91	13 289	0	0	0	-13 240	0	0	0	0	0	140
2112	Pārtikas produkti	0	7 087	0	0	0	-7 087	0	0	0	0	0	0
2113	Medikamenti, zāles un medicīnas materiāli	0	290	0	0	0	-290	0	0	0	0	0	0
2114	Saimniecības materiāli un kancelejas piederumi	20	4 981	0	0	0	-4 914	0	0	0	0	0	87
2115	Kurināmais, degviela, smērvielas	71	931	0	0	0	-949	0	0	0	0	0	53
2140	Lauksaimniecības krājumi	2 447	885	0	0	0	0	0	0	0	0	0	3 332
2141	Darba un produktīvie dzīvnieki	2 447	885	0	0	0	0	0	0	0	0	0	3 332
2160	Inventārs	0	2 036	0	0	0	-2 036	0	0	0	0	0	0
2162	Apģērbi, apavi, veļa un gultas piederumi	0	193	0	0	0	-193	0	0	0	0	0	0
2169	Pārējais inventārs	0	1 843	0	0	0	-1 843	0	0	0	0	0	0

B sadaļa

Konta Nr.	Posteņa nosaukums	Vērtības samazinājums (+,-)								Atlikusī vērtība			
		pārskata perioda sākumā	aprēķināts pārskata periodā (+)	izslēgšana no uzskaites (-)	uz/ no 1100/1200 kontu grupām (+,-)	korekcijas (+,-)	bez atlīdzības		pārvietošana (+,-) starp 2100 līmeņa kontiem	pārskata perioda beigās (13 līdz 20. ailes summa)	pārskata perioda sākumā (1.-13.)	pārskata perioda beigās (12.-21.)	
							bez atlīdzības						
							saņemts (+)	nodots (-)					
A	B	13	14	15	16	17	18	19	20	21	22	23	
2100v	KRĀJUMI	0	0	0	0	0	0	0	0	0	0	2 538	3 472
2110v	Izejvielas un materiāli	0	0	0	0	0	0	0	0	0	0	91	140
2114v	Saimniecības materiāli un kancelejas piederumi	0	0	0	0	0	0	0	0	0	0	20	87
2115v	Kurināmais, degviela, smērvielas	0	0	0	0	0	0	0	0	0	0	71	53
2140v	Lauksaimniecības krājumi	0	0	0	0	0	0	0	0	0	0	2 447	3 332
2141v	Darba un produktīvie dzīvnieki	0	0	0	0	0	0	0	0	0	0	2 447	3 332

Atbildīgais finanšu darbinieks _____ Irina Siļava



ŠIS DOKUMENTS IR SAGATAVOTS UN ELEKTRONISKI PARAKSTĪTS EPĀRSKATU SISTĒMĀ

Veidlapas aktuālās redakcijas numurs: Nr. 1
Izvēlētās redakcijas numurs: Nr. 1
1. Sagatavošanā 11.02.2016 14:47:26

Datu savākšanas pamatojums - Likuma par budžetu un finanšu vadību 30.panta pirmā daļa dod tiesības pieprasīt šos datus

Pārskats par saistībām

Ministrijas, centrālās valsts iestādes, pašvaldības nosaukums

Daugavpils

Iestādes nosaukums Latgales zoodārzs Daugavpils pašvaldības budžeta iestāde

Pārskata periods (gads)

KODI

90000705874

2015

(euro)

Konta Nr. / klasifikācijas kods	Posteņa nosaukums	Pārskata perioda beigās	Pārskata perioda sākumā
A	B	1	2
5000	Kreditori	107 787	107 757
S100000	Rezidenti	107 787	107 757
S110000	Nefinanšu sabiedrības	2 725	2 765
S130000	Vispārējā valdība	103 710	103 700
S130100	Valsts struktūras (Centrālā valdība)	295	285
S130190	Valsts budžets	295	285
S130300	Pašvaldību struktūras (Vietējā valdība)	103 415	103 415
S130310	Pašvaldības	103 415	103 415
S130311	Sava pašvaldība	103 415	103 415
S140000	Mājsaimniecības	1 352	1 292
5200-5900	Īstermiņa saistības	107 787	107 757
S100000	Rezidenti	107 787	107 757
S110000	Nefinanšu sabiedrības	2 725	2 765
S130000	Vispārējā valdība	103 710	103 700
S130100	Valsts struktūras (Centrālā valdība)	295	285
S130190	Valsts budžets	295	285
S130300	Pašvaldību struktūras (Vietējā valdība)	103 415	103 415
S130310	Pašvaldības	103 415	103 415
S130311	Sava pašvaldība	103 415	103 415
S140000	Mājsaimniecības	1 352	1 292
5300/ 5310	Īstermiņa saistības pret piegādātājiem un darbuuzņēmējiem	1 290	1 357
S100000	Rezidenti	1 290	1 357
S110000	Nefinanšu sabiedrības	1 290	1 357
5311	Saistības pret piegādātājiem un darbuuzņēmējiem	90	109
S100000	Rezidenti	90	109
S110000	Nefinanšu sabiedrības	90	109
5316	Saistības pret radniecīgajām kapitālsabiedrībām	1 200	1 248
S100000	Rezidenti	1 200	1 248
S110000	Nefinanšu sabiedrības	1 200	1 248
5400	Īstermiņa uzkrātās saistības	3 082	2 985
S100000	Rezidenti	3 082	2 985
S110000	Nefinanšu sabiedrības	1 435	1 408
S130000	Vispārējā valdība	295	285
S130100	Valsts struktūras (Centrālā valdība)	295	285
S130190	Valsts budžets	295	285
S140000	Mājsaimniecības	1 352	1 292
5420	Īstermiņa uzkrātās saistības	3 082	2 985
S100000	Rezidenti	3 082	2 985
S110000	Nefinanšu sabiedrības	1 435	1 408
S130000	Vispārējā valdība	295	285
S130100	Valsts struktūras (Centrālā valdība)	295	285
S130190	Valsts budžets	295	285
S140000	Mājsaimniecības	1 352	1 292
5421	Uzkrātās saistības norēķiniem ar darbiniekiem	1 352	1 292
S100000	Rezidenti	1 352	1 292
S140000	Mājsaimniecības	1 352	1 292
5422	Uzkrātās saistības norēķiniem par nodokļiem un sociālās apdrošināšanas maksājumiem	295	285
S100000	Rezidenti	295	285
S130000	Vispārējā valdība	295	285
S130100	Valsts struktūras (Centrālā valdība)	295	285


(euro)

Konta Nr. / klasifikācijas kods	Posteņa nosaukums	Pārskata perioda beigās	Pārskata perioda sākumā
A	B	1	2
S130190	Valsts budžets	295	285
5424	Uzkrātās saistības norēķiniem ar piegādātājiem un darbuuzņēmējiem	1 435	1 408
S100000	Rezidenti	1 435	1 408
S110000	Nefinanšu sabiedrības	1 435	1 408
5900	Nākamo periodu ieņēmumi un saņemtie avansi	103 415	103 415
S100000	Rezidenti	103 415	103 415
S130000	Vispārējā valdība	103 415	103 415
S130300	Pašvaldību struktūras (Vietējā valdība)	103 415	103 415
S130310	Pašvaldības	103 415	103 415
S130311	Sava pašvaldība	103 415	103 415
5930	Avansā saņemtie transferti	103 415	103 415
S100000	Rezidenti	103 415	103 415
S130000	Vispārējā valdība	103 415	103 415
S130300	Pašvaldību struktūras (Vietējā valdība)	103 415	103 415
S130310	Pašvaldības	103 415	103 415
S130311	Sava pašvaldība	103 415	103 415
5932	Citi transferti	103 415	103 415
S100000	Rezidenti	103 415	103 415
S130000	Vispārējā valdība	103 415	103 415
S130300	Pašvaldību struktūras (Vietējā valdība)	103 415	103 415
S130310	Pašvaldības	103 415	103 415
S130311	Sava pašvaldība	103 415	103 415

Paskaidrojumi par:

- rindā 5140 "Ilgtermiņa uzkrātās saistības" pārskata perioda beigās iekļautajiem datiem:

- rindā 5919 "Citi nākamo periodu ieņēmumi un saņemtie avansi" pārskata perioda beigās iekļautajiem datiem:

Atbildīgais finanšu darbinieks  Irina Siļava

ŠIS DOKUMENTS IR SAGATAVOTS UN ELEKTRONISKI PARAKSTĪTS EPĀRSKATU SISTĒMĀ

Veidlapas aktuālās redakcijas numurs: Nr. 1
Izvēlētās redakcijas numurs: Nr. 1
1. Sagatavošanā 11.02.2016 15:40:11

Datu savākšanas pamatojums – Likuma par budžetu un finanšu vadību
30.pantā pirmā daļa dod tiesības pieprasīt šos datus

Pārskats par nākamo periodu izdevumiem un avansu maksājumiem

KODI

90000705874

2015

Ministrijas, centrālās valsts iestādes, pašvaldības nosaukums Daugavpils

Iestādes nosaukums Latgales zoodārzs Daugavpils pašvaldības budžeta iestāde

Pārskata periods (gads)

(euro)

Konta Nr./ klasifikā- cijas kods	Posteņa nosaukums	Pārskata perioda beigās			Pārskata perioda sākumā		
		bruto	izveidotie uzkrājumi	neto (1.-2.)	bruto	izveidotie uzkrājumi	neto (4.-5.)
A	B	1	2	3	4	5	6
2400	Nākamo periodu izdevumi un avansi par pakalpojumiem un projektiem	64	0	64	0	0	0
S100000	Rezidenti	64	0	64	0	0	0
S120000	Finanšu sabiedrības	64	0	64	0	0	0
2420	Nākamo periodu izdevumi un avansi par pakalpojumiem un projektiem	64	0	64	0	0	0
S100000	Rezidenti	64	0	64	0	0	0
S120000	Finanšu sabiedrības	64	0	64	0	0	0
2429	Pārējie nākamo periodu izdevumi	64	0	64	0	0	0
S100000	Rezidenti	64	0	64	0	0	0
S120000	Finanšu sabiedrības	64	0	64	0	0	0

Paskaidrojumi par:

- izveidotajiem uzkrājumiem nedrošajiem (šaubīgiem) avansa maksājumiem atbilstoši grupām pēc to apmaksas vai izpildes termiņa kavējuma pārskata perioda beigās:


Konta Nr.	Posteņa nosaukums	Uzkrājumi aktīviem pārskata gada beigās					kopā (1.-2.+3. +4.+5.)
		25%	50%	75%	80%	100%	
A	B	1	2	3	4	5	6

- konta 2429 "Pārējie nākamo periodu izdevumi" darījumiem un to apmēru pārskata perioda beigās:

Kods	Objekta (mērķa) nosaukums	Bruto apjoms
NPI.ZEM	Nākamo periodu izdevumi līdz 1400 euro	64
	Kopā	64

- par konta 2421 "Avansi par pakalpojumiem" objektu un apmēru pārskata perioda beigās:

Kods	Objekta (mērķa) nosaukums	Bruto apjoms

Atbildīgais finanšu darbinieks  Irina Siļava

ŠIS DOKUMENTS IR SAGATAVOTS UN ELEKTRONISKI PARAKSTĪTS EPĀRSKATU SISTĒMĀ

Veidlapas aktuālās redakcijas numurs: Nr. 1
Izvēlētais redakcijas numurs: Nr. 1
1. Sagatavošanā 11.02.2016 15:38:03

Datu savākšanas pamatojums - Likuma par budžetu un finanšu vadību 30.panta pirmā, otrā un astotā daļa dod tiesības pieprasīt šos datus.	Veidlapa Nr. 2
---	----------------

Pārskats par budžeta izpildi

Ministrijas, centrālās valsts iestādes, pašvaldības nosaukums Daugavpils

Iestādes nosaukums zoodārzs Daugavpils pašvaldības budžeta iestāde

Pārskata periods (gads)

Budžeta veids pamatbudžets

KODI
90000705874
2015
I

Klasifikācijas kods	Posteņa nosaukums	Likums/plāns gadam		Budžeta izpilde		Izpilde pēc uzkrāšanas principa	
		likumā/plānā apstiprināts	plāns ar izmaiņām	pārskata periodā PAVISAM (8.+12.+13.+14.)	iepriekšējā pārskata periodā	pārskata periodā	iepriekšējā pārskata periodā
A	B	1	2	4	15	16	17
I.	IEŅĒMUMI	193 576	211 529	200 063	168 802	200 063	434 097
3 0	Maksas pakalpojumi un citi pašu ieņēmumi	9 443	27 396	30 000	9 876	30 000	9 876
21.3 0.0	Ieņēmumi no iestāžu sniegtajiem maksas pakalpojumiem un citu pašu ieņēmumi // Ieņēmumi no budžeta iestāžu sniegtajiem maksas pakalpojumiem un citu pašu ieņēmumi	9 443	27 396	30 000	9 876	30 000	9 876
21.3 9.0	Ieņēmumi par pārējiem sniegtajiem maksas pakalpojumiem // Ieņēmumi par pārējiem budžeta iestāžu sniegtajiem maksas pakalpojumiem	0	0	30 000	9 876	30 000	9 876
21.3 9.3	Ieņēmumi par bijušo realizāciju	0	0	11 715	9 876	11 715	9 876
21.3 9.6	Ieņēmumi par zinātnes projekta īstenošanu // Ieņēmumi par zinātnes projektu īstenošanu	0	0	17 952	0	17 952	0
21.3 9.9	Citi ieņēmumi par maksas pakalpojumiem	0	0	333	0	333	0
4 0	Ārvalstu finanšu palīdzība	0	0	0	0	0	270 340
4 2	Ārvalstu finanšu palīdzība iestādes ieņēmumos	0	0	0	0	0	270 340
21.1 0.0	Iestādes ieņēmumi no ārvalstu finanšu palīdzības // Budžeta iestādes ieņēmumi no ārvalstu finanšu palīdzības	0	0	0	0	0	270 340
21.1 9.0	Ieņēmumi no citu Eiropas Savienības politiku instrumentu līdzfinansēto projektu un pasākumu īstenošanas un citu valstu finanšu palīdzības programmu īstenošanas, saņemtā ārvalstu finanšu palīdzība	0	0	0	0	0	270 340
21.1 9.1	Ieņēmumi no citu Eiropas Savienības politiku instrumentu līdzfinansēto projektu un pasākumu īstenošanas un saņemtās ārvalstu finanšu palīdzības, kas nav Eiropas Savienības struktūrfondi	0	0	0	0	0	270 340
5 0	Transferti	184 133	184 133	170 063	158 926	170 063	153 881
18 0 0 0	Valsts budžeta transferti	0	0	0	39 197	0	40 341
18 6 0 0	Pašvaldību saņemtie transferti no valsts budžeta	0	0	0	39 197	0	40 341
18 6 3 0	Pašvaldību no valsts budžeta iestādēm saņemtie transferti Eiropas Savienības politiku instrumentu un pārējās ārvalstu finanšu palīdzības līdzfinansētajiem projektiem (pasākumiem)	0	0	0	39 197	0	40 341
19 0 0 0	Pašvaldību budžetu transferti	184 133	184 133	170 063	119 729	170 063	113 540
19 3 0 0	Pašvaldības iestāžu saņemtie transferti no augstākās iestādes	0	0	170 063	119 729	170 063	113 540
II.	IZDEVUMI KOPĀ	194 186	212 139	197 974	240 455	153 884	235 619
1.0.	Uzturēšanas izdevumi	133 066	151 019	150 304	230 322	149 336	231 731
1.1.	Kārtējie izdevumi	133 066	151 019	150 304	230 322	149 336	231 731
1000	Atbildība	84 759	85 656	85 014	143 059	85 084	143 549
1100	Atalgojums	0	0	67 586	116 074	67 646	116 489
1110	Mēnešalga	0	0	66 266	113 444	66 326	113 776
1119	Pārējo darbinieku mēnešalga (darba alga)	0	0	66 266	113 444	66 326	113 776
1140	Piemaksas, prēmijas un naudas balvas	0	0	595	2 061	595	144
1147	Piemaksa par papildu darbu	0	0	156	144	156	144
1148	Prēmijas un naudas balvas // Prēmijas, naudas balvas un materiālā stimulēšana	0	0	439	1 917	439	0
1150	Atalgojums fiziskajām personām uz tiesiskās attiecības regulējošu dokumentu pamata	0	0	725	569	725	569
1200	Darba devēja valsts sociālās apdrošināšanas obligātās iemaksas, pabalsti un kompensācijas	0	0	17 428	26 985	17 438	27 060
1210	Darba devēja valsts sociālās apdrošināšanas obligātās iemaksas	0	0	15 778	26 985	15 788	27 060
1220	Darba devēja pabalsti, kompensācijas un citi maksājumi	0	0	1 650	0	1 650	0
1221	Darba devēja pabalsti un kompensācijas, no kuriem aprēķina iedzīvotāju ienākuma nodokli un valsts sociālās apdrošināšanas obligātās iemaksas // Darba devēja pabalsti un kompensācijas, no kuriem aprēķina ienākuma nodokli, valsts sociālās apdrošināšanas obligātās iemaksas	0	0	1 650	0	1 650	0
2000	Preces un pakalpojumi	48 207	65 363	65 290	87 263	64 252	88 182
2100	Mācību, darba un dienesta komandējumi, darba braucieni // Mācību, darba un dienesta komandējumi, dienesta, darba braucieni	0	0	1 145	9 462	1 144	9 462
2110	Iekšzemes mācību, darba un dienesta komandējumi, darba braucieni // Iekšzemes mācību, darba un dienesta komandējumi, dienesta, darba braucieni	0	0	0	1 284	0	1 284
2111	Dienas nauda	0	0	0	1 284	0	1 284
2120	Ārvalstu mācību, darba un dienesta komandējumi, darba braucieni // Ārvalstu mācību, darba un dienesta komandējumi, dienesta, darba braucieni	0	0	1 145	8 178	1 144	8 178
2121	Dienas nauda	0	0	508	2 776	507	2 776
2122	Pārējie komandējumu un darba braucieniu izdevumi // Pārējie komandējumu un dienesta, darba braucieniu izdevumi	0	0	637	5 402	637	5 402
2200	Pakalpojumi	0	0	47 823	56 184	47 738	55 750
2210	Pasta, telefona un citu sakaru pakalpojumi	0	0	736	710	736	717
2219	Pārējie sakaru pakalpojumi	0	0	736	710	736	717
2220	Izdevumi par komunālajiem pakalpojumiem	0	0	24 248	22 796	24 227	22 985
2221	Izdevumi par apkuri	0	0	7 524	7 685	7 484	7 966
2222	Izdevumi par ūdeni un kanalizāciju	0	0	697	558	689	590
2223	Izdevumi par elektroenerģiju	0	0	15 586	14 553	15 613	14 429
2224	Izdevumi par atkritumu savākšanu, izvešanu no apdzīvotām vietām un teritorijām ārpus apdzīvotām vietām un atkritumu utilizāciju	0	0	441	X	441	X
2230	Iestādes administratīvie izdevumi un ar iestādes darbības nodrošināšanu saistītie izdevumi	0	0	187	22 121	187	22 130
2231	Administratīvie izdevumi un sabiedriskās attiecības // Administratīvie izdevumi un sabiedriskās attiecības, kursu un semināru organizēšana	0	0	0	9 952	0	9 952
2232	Auditoru, tūlku pakalpojumi, izdevumi par iestāžu pasūtītajiem pētījumiem	0	0	0	7 260	0	7 260
2234	Normatīvajos aktos noteiktie darba devēja veselības izdevumi darba gēmečiem	0	0	187	0	187	0
2236	Bankas komisija, pakalpojumi	0	0	0	0	0	8
2239	Pārējie iestādes administratīvie izdevumi	0	0	0	4 909	0	4 910
2240	Remontdarbi un iestāžu uzturēšanas pakalpojumi (izņemot kapitālo remontu) // Remontdarbi un iestāžu uzturēšanas pakalpojumi (izņemot ēku, būvju un ceļu kapitālo remontu)	0	0	2 610	6 052	2 846	5 413
2242	Transportlīdzekļu uzturēšana un remonts	0	0	815	427	815	427
2243	Iekārtas, inventāra un aparatūras remonts, tehniskā apkalpošana	0	0	95	113	95	113
2244	Nekustamā īpašuma uzturēšana // Ēku, būvju un telpu uzturēšana	0	0	1 393	2 129	1 393	2 128
2247	Apdrošināšanas izdevumi	0	0	307	0	243	0
2249	Pārējie remontdarbu un iestāžu uzturēšanas pakalpojumi	0	0	0	3 383	0	2 745
2250	Informācijas tehnoloģiju pakalpojumi	0	0	0	1 518	0	1 518
2251	Informācijas sistēmas uzturēšana	0	0	0	1 518	0	1 518
2260	Īre un noma	0	0	2 987	2 987	2 987	2 987
2263	Zemes noma	0	0	2 987	2 987	2 987	2 987

Klasifikācijas kods	Posteņa nosaukums	Likums/plāns gadam		Budžeta izpilde		Izpilde pēc uzkrāšanas principa	
		likumā/ plānā apstiprināts	plāns ar izmaiņām	pārskata periodā PAVISAM (8.+12.+13.+14.)	reprezēcijā pārskata periodā	pārskata periodā	reprezēcijā pārskata periodā
A	B	1	2	4	15	16	17
2270	Citi pakalpojumi	0	0	17 055	0	17 055	0
2273	Maksa par zinātniskās pētniecības darbu izpildi	0	0	17 055	0	17 055	0
2300	Krājumi, materiāli, energoresursi, preces, biroja preces un inventārs, kurus neuzskaita kodā 5000	0	0	16 228	21 617	15 276	22 970
2310	Izdevumi par precēm iestādes darbības nodrošināšanai // Biroja preces un inventārs	0	0	2 104	776	2 036	1 384
2311	Biroja preces	0	0	1 028	208	960	816
2312	Inventārs	0	0	883	568	883	568
2313	Speciētēri	0	0	193	0	193	0
2320	Kurināmais un enerģētiskie materiāli	0	0	949	1 297	949	1 433
2322	Degviela	0	0	949	1 297	949	1 433
2340	Zāles, ķīmikālijas, laboratorijas preces, medicīniskās ierīces, medicīniskie instrumenti, laboratorijas dzīvnieki un to uzturēšana	0	0	290	288	290	286
2341	Zāles, ķīmikālijas, laboratorijas preces	0	0	150	144	150	143
2344	Medicīnas instrumenti, laboratorijas dzīvnieki un to uzturēšana	0	0	140	144	140	143
2350	Kārtējā remonta un iestāžu uzturēšanas materiāli	0	0	3 954	7 833	3 954	7 833
2360	Valsts un pašvaldību aprūpē un apgādē esošu personu uzturēšana	0	0	7 087	11 323	7 087	11 324
2363	Ēdināšanas izdevumi	0	0	7 087	11 323	7 087	11 324
2380	Specifiskie materiāli un inventārs	0	0	484	0	0	710
2389	Pārējie specifiskās lietošanas materiāli un inventārs	0	0	484	0	0	710
2390	Pārējās preces	0	0	1 360	0	960	0
2500	Budžeta iestāžu nodokļu, nodevu un naudas sodu maksājumi	0	0	94	0	94	0
2510	Budžeta iestāžu nodokļu maksājumi	0	0	94	0	94	0
2519	Pārējie budžeta iestāžu pārskaitītie nodokļi un nodevas	0	0	94	0	94	0
2 0	Kapitālie izdevumi	61 120	61 120	47 670	10 133	4 548	3 888
2 1	Pamatkapitāla veidošana	61 120	61 120	47 670	10 133	4 548	3 888
5000	Pamatkapitāla veidošana	61 120	61 120	47 670	10 133	4 548	3 888
5200	Pamatlīdzekļi	0	0	47 670	10 133	4 548	3 888
5210	Zeme, ēkas un būves	0	0	0	0	846	847
5212	Nedzīvojamās ēkas	0	0	0	0	846	847
5230	Pārējie pamatlīdzekļi	0	0	1 120	10 133	3 702	3 041
5231	Transportlīdzekļi	0	0	0	0	1 859	1 625
5232	Saimniecības pamatlīdzekļi	0	0	1 120	10 133	1 084	608
5238	Datortehnika, sakaru un cita biroja tehnika	0	0	0	0	759	808
5250	Kapitālais remonts un rekonstrukcija	0	0	46 550	0	0	0
08.000	Atpūta, kultūra un reliģija	194 186	212 139	197 974	240 455	153 884	235 619
1 0	Uzturēšanas izdevumi	133 066	151 019	150 304	230 322	149 336	231 731
1 1	Kārtējie izdevumi	133 066	151 019	150 304	230 322	149 336	231 731
1000	Atbildība	84 759	85 656	85 014	143 059	85 084	143 549
1100	Atalgojums	0	0	67 586	116 074	67 646	116 489
1110	Mēnešalga	0	0	66 266	113 444	66 326	115 776
1119	Pārējo darbinieku mēnešalga (darba alga)	0	0	66 266	113 444	66 326	115 776
1140	Piemaksas, prēmijas un naudas balvas	0	0	595	2 061	595	144
1147	Piemaksa par papildu darbu	0	0	156	144	156	144
1148	Prēmijas un naudas balvas // Prēmijas, naudas balvas un materiālā stimulis	0	0	439	1 917	439	0
1150	Atalgojums fiziskajām personām uz iesūtītās attiecības regulējošu dokumentu pamata	0	0	725	569	725	569
1200	Darba devēja valsts sociālās apdrošināšanas obligātās iemaksas, pabalsti un kompensācijas	0	0	17 428	26 985	17 438	27 060
1210	Darba devēja valsts sociālās apdrošināšanas obligātās iemaksas	0	0	15 778	26 985	15 788	27 060
1220	Darba devēja pabalsti, kompensācijas un citi maksājumi	0	0	1 650	0	1 650	0
1221	Darba devēja pabalsti un kompensācijas, no kuriem aprēķina sedzīvotāju ienākuma nodokli un valsts sociālās apdrošināšanas obligātās iemaksas // Darba devēja pabalsti un kompensācijas, no kuriem aprēķina ienākuma nodokli, valsts sociālās apdrošināšanas obligātās iemaksas	0	0	1 650	0	1 650	0
2000	Preces un pakalpojumi	48 207	65 263	65 290	87 263	64 252	88 182
2100	Mācību, darba un dienesta komandējumi, darba braucieni // Mācību, darba un dienesta komandējumi, dienesta, darba braucieni	0	0	1 145	9 462	1 144	9 462
2110	Iekšzemes mācību, darba un dienesta komandējumi, darba braucieni // Iekšzemes mācību, darba un dienesta komandējumi, dienesta, darba braucieni	0	0	0	1 284	0	1 284
2111	Dienas nauda	0	0	0	1 284	0	1 284
2120	Ārvalstu mācību, darba un dienesta komandējumi, dienesta, darba braucieni	0	0	1 145	8 178	1 144	8 178
2121	Dienas nauda	0	0	508	2 776	507	2 776
2122	Pārējie komandējumu un darba braucienus izdevumi // Pārējie komandējumu un dienesta, darba braucienus izdevumi	0	0	637	5 402	637	5 402
2200	Pakalpojumi	0	0	47 823	56 184	47 738	55 750
2210	Pasta, telefona un citu sakaru pakalpojumi	0	0	736	710	736	717
2219	Pārējie sakaru pakalpojumi	0	0	736	710	736	717
2220	Izdevumi par komunālajiem pakalpojumiem	0	0	24 248	22 796	24 227	22 985
2221	Izdevumi par apkuri	0	0	7 524	7 685	7 484	7 966
2222	Izdevumi par ūdeni un kanalizāciju	0	0	697	558	689	590
2223	Izdevumi par elektroenerģiju	0	0	15 586	14 553	15 613	14 429
2224	Izdevumi par atkritumu savākšanu, izvešanu no apdzīvotām vietām un teritorijām ārpus apdzīvotām vietām un atkritumu utilizāciju	0	0	441	X	441	X
2230	Iestādes administratīvie izdevumi un ar iestādes darbības nodrošināšanu saistītie izdevumi	0	0	187	22 121	187	22 130
2231	Administratīvie izdevumi un sabiedriskās attiecības // Administratīvie izdevumi un sabiedriskās attiecības, kursu un semināru organizēšana	0	0	0	9 952	0	9 952
2232	Auditoru, tulkus pakalpojumi, izdevumi par iestāžu pasūtītajiem pētījumiem	0	0	0	7 260	0	7 260
2234	Normatīvajos aktos noteiktie darba devēja veselības izdevumi darba ņēmējiem	0	0	187	0	187	0
2236	Bankas komisija, pakalpojumi	0	0	0	0	0	8
2239	Pārējie iestādes administratīvie izdevumi	0	0	0	4 909	0	4 910
2240	Remontdarbi un iestāžu uzturēšanas pakalpojumi (izņemot kapitālo remontu) // Remontdarbi un iestāžu uzturēšanas pakalpojumi (izņemot ēku, būvju un ceļu kapitālo remontu)	0	0	2 610	6 052	2 546	5 413
2242	Transportlīdzekļu uzturēšana un remonts	0	0	815	427	815	427
2243	Iekārtas, inventāra un aparatūras remonts, tehniskā apkalpošana	0	0	95	113	95	113
2244	Nekustamā īpašuma uzturēšana // Ēku, būvju un telpu uzturēšana	0	0	1 393	2 129	1 393	2 128
2247	Apdrošināšanas izdevumi	0	0	307	0	243	0
2249	Pārējie remontdarbu un iestāžu uzturēšanas pakalpojumi	0	0	0	3 383	0	2 745
2250	Informācijas tehnoloģiju pakalpojumi	0	0	0	1 518	0	1 518
2251	Informācijas sistēmas uzturēšana	0	0	0	1 518	0	1 518
2260	Īre un noma	0	0	2 987	2 987	2 987	2 987
2263	Zemes noma	0	0	2 987	2 987	2 987	2 987
2270	Citi pakalpojumi	0	0	17 055	0	17 055	0

Klasifikācijas kods	Posteņa nosaukums	Likums/plāns gadam		Budžeta izpilde		Izpilde pēc uzkrāšanas principa	
		likumā/ plānā apstiprināts	plāns ar izmaiņām	pārskata periodā PAVISAM (8.+12.+13.+14.)	iepriekšējā pārskata periodā	pārskata periodā	iepriekšējā pārskata periodā
A	B	1	2	4	15	16	17
2273	Maksa par zinātniskās pētniecības darbu izpildi	0	0	17 055	0	17 055	0
2300	Krājumi, materiāli, energoresursi, preces, biroja preces un inventārs, kurus neuzskaita kodā 5000	0	0	16 228	21 617	15 276	22 970
2310	Izdevumi par precēm iestādes darbības nodrošināšanai // Biroja preces un inventārs	0	0	2 104	776	2 036	1 384
2311	Biroja preces	0	0	1 028	208	960	816
2312	Inventārs	0	0	883	568	883	568
2313	Speciālrīpi	0	0	193	0	193	0
2320	Kurmāmais un enerģētiskie materiāli	0	0	949	1 397	949	1 433
2322	Degviela	0	0	949	1 397	949	1 433
2340	Zāles, ķīmikālijas, laboratorijas preces, medicīniskās ierīces, medicīniskie instrumenti, laboratorijas dzīvnieki un to uzturēšana	0	0	290	288	290	286
2341	Zāles, ķīmikālijas, laboratorijas preces	0	0	150	144	150	143
2344	Medicīnas instrumenti, laboratorijas dzīvnieki un to uzturēšana	0	0	140	144	140	143
2350	Kārtējā remonta un iestāžu uzturēšanas materiāli	0	0	3 954	7 833	3 954	7 853
2360	Valsts un pašvaldību aprūpē un apgādē esošo personu uzturēšana	0	0	7 087	11 323	7 087	11 324
2363	Ēdināšanas izdevumi	0	0	7 087	11 323	7 087	11 324
2380	Specifiskie materiāli un inventārs	0	0	484	0	0	710
2389	Pārējie specifiskas lietošanas materiāli un inventārs	0	0	484	0	0	710
2390	Pārējās preces	0	0	1 360	0	960	0
2500	Budžeta iestāžu nodokļu, nodevu un naudas sodu maksājumi	0	0	94	0	94	0
2510	Budžeta iestāžu nodokļu maksājumi	0	0	94	0	94	0
2519	Pārējie budžeta iestāžu pārskaitītie nodokļi un nodevas	0	0	94	0	94	0
2.0	Kapitālie izdevumi	61 120	61 120	47 670	10 133	4 548	3 888
2.1	Pamatkapitāla veidošana	61 120	61 120	47 670	10 133	4 548	3 888
5000	Pamatkapitāla veidošana	61 120	61 120	47 670	10 133	4 548	3 888
5200	Pamatlīdzekļi	0	0	47 670	10 133	4 548	3 888
5210	Zeme, ēkas un būves	0	0	0	0	846	847
5212	Nedzīvojamās ēkas	0	0	0	0	846	847
5230	Pārējie pamatlīdzekļi	0	0	1 120	10 133	3 702	3 041
5231	Transportlīdzekļi	0	0	0	0	1 859	1 625
5232	Saimniecības pamatlīdzekļi	0	0	1 120	10 133	1 084	608
5238	Datortehnikā, sakaru un cita biroja tehnika	0	0	0	0	759	808
5250	Kapitālais remonts un rekonstrukcija	0	0	46 550	0	0	0
08.200	Kultūra	194 186	212 139	197 974	240 455	153 884	235 619
1.0	Uzturēšanas izdevumi	133 066	151 019	150 304	230 322	149 336	231 731
1.1	Kārtējie izdevumi	133 066	151 019	150 304	230 322	149 336	231 731
1000	Atlidzība	84 759	85 656	85 014	143 059	85 084	143 549
1100	Atalgojums	0	0	67 586	116 074	67 646	116 489
1110	Mēnešalga	0	0	66 266	113 444	66 326	115 776
1119	Pārējo darbinieku mēnešalga (darba alga)	0	0	66 266	113 444	66 326	115 776
1140	Piemaksas, prēmijas un naudas balvas	0	0	595	2 061	595	144
1147	Piemaksa par papildu darbu	0	0	156	144	156	144
1148	Prēmijas un naudas balvas // Prēmijas, naudas balvas un materiālā stimulēšana	0	0	439	1 917	439	0
1150	Atalgojums fiziskajām personām uz tiesiskās attiecības regulējošu dokumentu pamata	0	0	725	569	725	569
1200	Darba devēja valsts sociālās apdrošināšanas obligātās iemaksas, pabalsti un kompensācijas	0	0	17 428	26 985	17 438	27 060
1210	Darba devēja valsts sociālās apdrošināšanas obligātās iemaksas	0	0	15 778	26 985	15 788	27 060
1220	Darba devēja pabalsti, kompensācijas un citi maksājumi	0	0	1 650	0	1 650	0
1221	Darba devēja pabalsti un kompensācijas, no kuriem aprēķina iedzīvotāju ienākuma nodokli un valsts sociālās apdrošināšanas obligātās iemaksas // Darba devēja pabalsti un kompensācijas, no kuriem aprēķina ienākuma nodokli, valsts sociālās apdrošināšanas obligātās iemaksas	0	0	1 650	0	1 650	0
2000	Preces un pakalpojumi	48 307	65 363	65 290	87 263	64 252	88 182
2100	Mācību, darba un dienesta komandējumi, darba braucieni // Mācību, darba un dienesta komandējumi, dienesta, darba braucieni	0	0	1 145	9 462	1 144	9 462
2110	Iekšzemes mācību, darba un dienesta komandējumi, darba braucieni // Iekšzemes mācību, darba un dienesta komandējumi, dienesta, darba braucieni	0	0	0	1 284	0	1 284
2111	Dienas nauda	0	0	0	1 284	0	1 284
2120	Ārvalstu mācību, darba un dienesta komandējumi, darba braucieni // Ārvalstu mācību, darba un dienesta komandējumi, dienesta, darba braucieni	0	0	1 145	8 178	1 144	8 178
2121	Dienas nauda	0	0	508	2 776	507	2 776
2122	Pārējie komandējumu un darba braucieniu izdevumi // Pārējie komandējumu un dienesta, darba braucieniu izdevumi	0	0	637	5 402	637	5 402
2200	Pakalpojumi	0	0	47 823	56 184	47 738	55 750
2210	Pasta, telefona un citi sakaru pakalpojumi	0	0	736	710	736	717
2219	Pārējie sakaru pakalpojumi	0	0	736	710	736	717
2220	Izdevumi par komunālajiem pakalpojumiem	0	0	24 248	22 796	24 227	22 985
2221	Izdevumi par apkuri	0	0	7 524	7 685	7 484	7 966
2222	Izdevumi par ūdeni un kanalizāciju	0	0	697	558	689	590
2223	Izdevumi par elektroenerģiju	0	0	15 586	14 553	15 613	14 429
2224	Izdevumi par atkritumu savākšanu, izvešanu no apdzīvotām vietām un teritorijām ārpus apdzīvotām vietām un atkritumu utilizāciju	0	0	441	X	441	X
2230	Iestādes administratīvie izdevumi un ar iestādes darbības nodrošināšanu saistītie izdevumi	0	0	187	22 121	187	22 130
2231	Administratīvie izdevumi un sabiedriskās attiecības // Administratīvie izdevumi un sabiedriskās attiecības, kursu un semināru organizēšana	0	0	0	9 952	0	9 952
2232	Auditoru, tūlku pakalpojumi, izdevumi par iestāžu pasūtītajiem pētījumiem	0	0	0	7 260	0	7 260
2234	Normatīvajos aktos noteiktie darba devēja veselības izdevumi darba gēmeļiem	0	0	187	0	187	0
2236	Bankas komisija, pakalpojumi	0	0	0	0	0	8
2239	Pārējie iestādes administratīvie izdevumi	0	0	0	4 909	0	4 910
2240	Remontdarbi un iestāžu uzturēšanas pakalpojumi (izņemot kapitālo remontu) // Remontdarbi un iestāžu uzturēšanas pakalpojumi (izņemot ēku, būvju un ceļu kapitālo remontu)	0	0	2 610	6 052	2 546	5 413
2242	Transportlīdzekļu uzturēšana un remonts	0	0	815	427	815	427
2243	Iekārtas, inventāra un aparātūras remonts, tehniskā apkalpošana	0	0	95	113	95	113
2244	Nekustamā īpašuma uzturēšana // Ēku, būvju un telpu uzturēšana	0	0	1 393	2 129	1 393	2 128
2247	Apdrošināšanas izdevumi	0	0	307	0	243	0
2249	Pārējie remontdarbi un iestāžu uzturēšanas pakalpojumi	0	0	0	3 383	0	2 745
2250	Informācijas tehnoloģiju pakalpojumi	0	0	0	1 518	0	1 518
2251	Informācijas sistēmas uzturēšana	0	0	0	1 518	0	1 518
2260	Īre un noma	0	0	2 987	2 987	2 987	2 987
2263	Zemes noma	0	0	2 987	2 987	2 987	2 987

Klasifikācijas kods	Posteņa nosaukums	Likums/plāns gadam		Budžeta izpilde		Izpilde pēc uzkrāšanas principa	
		likumā/ plānā apstiprināts	plāns ar izmaiņām	pārskata periodā PAVISAM (8.+12.+13.+14.)	iepriekšējā pārskata periodā	pārskata periodā	iepriekšējā pārskata periodā
A	B	1	2	4	15	16	17
2270	Citi pakalpojumi	0	0	17 055	0	17 055	0
2273	Maksa par zinātniskās pētniecības darbu izpildi	0	0	17 055	0	17 055	0
2300	Krājumi - materiāli, energoresursi, preces, biroja preces un inventārs, kurus neuzskaita kodā 5000	0	0	16 228	21 617	15 276	22 970
2310	Izdevumi par precēm iestādes darbības nodrošināšanai // Biroja preces un inventārs	0	0	2 104	776	2 036	1 384
2311	Biroja preces	0	0	1 028	208	960	816
2312	Inventārs	0	0	883	568	883	568
2313	Spectēripi	0	0	193	0	193	0
2320	Kurināmais un enerģētiskie materiāli	0	0	949	1 397	949	1 433
2322	Degviela	0	0	949	1 397	949	1 433
2340	Zāles, ķīmikālijas, laboratorijas preces, medicīniskās ierīces, medicīniskie instrumenti, laboratorijas dzīvnieki un to uzturēšana	0	0	290	288	290	286
2341	Zāles, ķīmikālijas, laboratorijas preces	0	0	150	144	150	147
2344	Medicīnas instrumenti, laboratorijas dzīvnieki un to uzturēšana	0	0	140	144	140	147
2350	Kārtējā remonta un iestāžu uzturēšanas materiāli	0	0	3 954	7 833	3 954	7 833
2360	Valsts un pašvaldību aprūpē un apgādē esošo personu uzturēšana	0	0	7 087	11 323	7 087	11 324
2363	Ēdināšanas izdevumi	0	0	7 087	11 323	7 087	11 324
2380	Specifiskie materiāli un inventārs	0	0	484	0	0	710
2389	Pārējie specifiskās lietošanas materiāli un inventārs	0	0	484	0	0	710
2390	Pārējās preces	0	0	1 360	0	960	0
2500	Budžeta iestāžu nodokļu, nodevu un naudas sodu maksājumi	0	0	94	0	94	0
2510	Budžeta iestāžu nodokļu maksājumi	0	0	94	0	94	0
2519	Pārējie budžeta iestāžu pārskaitītie nodokļi un nodevas	0	0	94	0	94	0
2.0	Kapitālie izdevumi	61 120	61 120	47 670	10 133	4 548	3 888
2.1.	Pamatkapitāla veidošana	61 120	61 120	47 670	10 133	4 548	3 888
5000	Pamatkapitāla veidošana	61 120	61 120	47 670	10 133	4 548	3 888
5200	Pamatlīdzekļi	0	0	47 670	10 133	4 548	3 888
5210	Zeme, ēkas un būves	0	0	0	0	846	847
5212	Nedzīvojamās ēkas	0	0	0	0	846	847
5230	Pārējie pamatlīdzekļi	0	0	1 120	10 133	3 702	3 041
5231	Transportlīdzekļi	0	0	0	0	1 859	1 625
5232	Saimniecības pamatlīdzekļi	0	0	1 120	10 133	1 084	608
5238	Dator tehnika, sakaru un cita biroja tehnika	0	0	0	0	759	808
5250	Kapitālais remonts un rekonstrukcija	0	0	46 550	0	0	0
III.	IENĒMUMU PĀRSNIEGUMS (+), DEFICĪTS (-) (I.-II.)	-610	-610	2 089	-71 653	46 179	198 478
IV.	FINANŠĒŠANA	610	610	-2 089	71 653	X	X
F20010000	Naudas līdzekļi un noguldījumi (bilances aktīvā)	610	610	-2 089	71 653	X	X
F22010000	Pieprasījuma noguldījumi (bilances aktīvā)	610	610	-2 089	71 653	X	X
F22010010	Pieprasījuma noguldījuma veikšana	-193 576	-211 529	-200 063	-168 802	X	X
F22010020	Pieprasījuma noguldījuma izņemšana	194 186	212 139	197 974	240 455	X	X

Atbildīgais finanšu darbinieks  Irina Silava

ŠIS DOKUMENTS IR SAGATAVOTS UN ELEKTRONISKI PARAKSTĪTS EPĀRSKATU SISTĒMĀ

Veidlapas aktuālās redakcijas numurs: Nr. 1
Izvēlētais redakcijas numurs: Nr. 1
1. Sagatavošana 11.02.2016 15:53:13

Datu savākšanas pamatojums - Likuma par budžetu un finanšu vadību 30.panta pirmā daļa dod tiesības pieprasīt šos datus

Informācija par nomātajiem (izņemot finanšu nomu) aktīviemMinistrijas, centrālās valsts iestādes, pašvaldības nosaukums **Daugavpils**

Iestādes nosaukums Latgales zoodārzs Daugavpils pašvaldības budžeta iestāde

Pārskata periods (gads)

KODI

90000705874

2015

(euro)

Aktīva grupas/institucionālā sektora		Nomas objekta īss apraksts	Nomas maksājumu sadalījums pa termiņiem (naudas plūsma) (kur n ir pārskata gads)					
kods	nosaukums		kopā	n+1	n+2	n+3	n+4	>n+5
			(2.+3.+4.+5.+6.)					
A	B	C	gadā					
			1	2	3	4	5	6
1200	Pamatlīdzekļi	x	2 987	2 987	0	0	0	0
S100000	Rezidenti	x	2 987	2 987	0	0	0	0
S140000	Mājsaimniecības	x	2 987	2 987	0	0	0	0
1210	Zeme, ēkas un būves	x	2 987	2 987	0	0	0	0
S100000	Rezidenti	x	2 987	2 987	0	0	0	0
S140000	Mājsaimniecības	x	2 987	2 987	0	0	0	0
1214	Zeme zem ēkām un būvēm	Zemes gabala noma pēc adreses Vienības iela 27	2 987	2 987	0	0	0	0
S100000	Rezidenti	x	2 987	2 987	0	0	0	0
S140000	Mājsaimniecības	x	2 987	2 987	0	0	0	0

Atbildīgais finanšu darbinieks

Irīna Siļava

ŠIS DOKUMENTS IR SAGATAVOTS UN ELEKTRONISKI PARAKSTĪTS EPĀRSKATU SISTĒMĀ

Veidlapas aktuālās redakcijas numurs: Nr. 1

Izvēlētais redakcijas numurs: Nr. 1

1. Sagatavošanā 18.02.2016 15:15:45

Pašvaldības nosaukums Daugavpils

Iestādes nosaukums Lātgales zoodārzs Daugavpils pašvaldības budžeta iestāde

KODI

90000705874

Apliecinājums pašvaldības vadībai

Šis apliecinājums tiek sniegts saskaņā ar Ministru kabineta 2013.gada 15.oktobra noteikumiem Nr.1115 „Gada pārskata sagatavošanas kārtība”.

Mēs esam atbildīgi par to, lai gada pārskats būtu sagatavots atbilstoši 2013.gada 15.oktobra noteikumiem Nr.1115 „Gada pārskata sagatavošanas kārtība”, sniegtu skaidru un patiesu priekšstatu par konsolidētiem darbības rezultātiem, naudas plūsmu un finanšu stāvokli 2015.gada 31.decembrī, atklātu notikumu un darījumu ekonomisko būtību un būtu pilnīgs visos būtiskajos aspektos, kā arī mēs esam atbildīgi par visaptverošas un efektīvas iekšējās kontroles sistēmas izveidošanu, lai finanšu pārskatos nebūtu krāpšanas vai kļūdu izraisītu būtisku neatbilstību, un par pastāvīgu iekšējās kontroles sistēmas uzlabošanu un pārraudzību.

Mēs apliecinām, ka:

- ir sniegta informācija par visiem zināmajiem un iespējamiem tādu likumu un noteikumu prasību neievērošanas gadījumiem, kuru ietekme jāizvērtē finanšu pārskata sagatavošanas laikā;
- nav notikuši pārkāpumi, kuros iesaistīta vadība vai darbinieki un kam ir būtiska ietekme uzskaites un iekšējās kontroles sistēmā vai kuri būtiski ietekmē gada pārskatu;
- grāmatvedības reģistros un finanšu pārskatā ir norādīti visi uz pārskata periodu attiecināmie darījumi, notikumi, ieņēmumi un izdevumi;
- finanšu pārskatā visi aktīvi un saistības norādītas pilnīgi un piesardzīgi;
- finanšu pārskatā ir izmantota atbilstoša un konsekventa grāmatvedības kārtība un pamatotas vadības aplēses;
- finanšu pārskatā ir norādītas visas iespējamās saistības un aprūtinājumi, tai skaitā ķīlas, galvojumi, garantijas, tiesvedības procesu iespējamās saistības;
- cits apliecinājums (ievadīt citu apliecinājumu)

1 - apliecinu
0 - neapliecinu

1
1
1
1
1
1
0

Vadības viedoklis par revidentu ziņojumā ietvertajām iebildēm (sniedzot īsu situācijas aprakstu) un to novēršanas iespējām (tai skaitā termiņiem):

Revidentu iebilde

Vadības viedoklis

Termiņš

Iestādes vadītājs  Mihails Pupiņš

Atbildīgais finanšu darbinieks  Irina Siļava

ŠIS DOKUMENTS IR SAGATAVOTS UN ELEKTRONISKI PARAKSTĪTS EPĀRSKATU SISTĒMĀ

2015. gada pārskata paskaidrojumi bilances posteņiem

Pārskata periodā Daugavpils pilsētas domes pašvaldības budžeta iestādes „Latgales zoodārzs” bilances kopsumma sastādīja EUR 144809. Salīdzinot ar iepriekšējo pārskata periodu, bilances kopsumma palielinājusies par EUR 46209.

I. Paskaidrojumi par bilances posteņiem

BILANCES AKTĪVS

Piezīme Nr.1.2 Pamatlīdzekļi

AKTĪVS	Piezīmes Nr.	Uz pārskata perioda beigām	Uz pārskata gada sākumu	Izmaiņas (+,-)
1	2	4	5	6
1. pamatlīdzekļi - kopā	1.2.	138574	95452	+43122
1.2.1 Zeme, ēkas, būves	1.2.1.	120405	74701	+45704
1.2.3 Pārējie pamatlīdzekļi	1.2.3.	17870	20452	-2582
1.2.6 Bioloģiskie un pazemes aktīvi	1.2.6	299	299	

Pārskata periodā veikts ēkas kapitālais remonts par summu EUR 46550, aprēķināts nolietojums EUR 846. 2015. gadā iegādāti saimniecības pamatlīdzekļi par summu EUR 1120. Aprēķinātais nolietojums par pārējiem pamatlīdzekļiem EUR 3702. Kopumā pārējo pamatlīdzekļu vērtība perioda beigās samazinājusies par EUR 2582.

Piezīme Nr.2.1 Krājumi

Krājumos tiek uzskaitīti: saimniecības materiāli, degviela, dzīvnieki, kas ir iestādes īstermiņa aktīvi, ir paredzēti saimnieciskās un pamatdarbības nodrošināšanai. Materiāli, preces un degviela izlietoti saimnieciskās darbības procesā.

Aktīvs	Pārskata perioda beigās	Uz pārskata perioda sākumu	Izmaiņas (+,-)
<i>Konts 2114</i> Saimniecības materiāli un kancelejas piederumi	87	20	+67
<i>Konts 2115</i> Degviela	53	71	-18
<i>Konts 2140</i> Darba un produktīvie dzīvnieki	3332	2447	+885
Kopā	3472	2538	+934

Salīdzinot ar iepriekšējo pārskata periodu, krājumu bilances vērtība palielinājās par EUR 934. Atlikumu sastāda: degviela (EUR 53), ieejas biļetes (EUR 87) un sīkie dzīvnieki, kas uzskaitīti zoodārza krājumu sastāvā (EUR 3332 vērtībā). Sakarā ar jaunu dzīvnieku iegādi, atlikums pārskata periodā palielinājās par EUR 885.

Piezīme Nr.2.4 Nākamo periodu izdevumi un avansi par pakalpojumiem un projektiem

Aktīvs	Pārskata perioda beigās	Uz pārskata perioda sākumu	Izmaiņas (+,-)
<i>Konts 2429</i>	64	0	+64
Pārējie nākamo periodu izdevumi			
<i>SIA Attollo Brokers</i>	12		
<i>Apdrošināšanas AS Balta</i>	52		
Kopā	64	0	+64

Piezīme Nr.2.6 Naudas līdzekļi

Naudas līdzekļu atlikumu veido pamatbudžeta kontu atlikumi kredītiestādēs.

Aktīvs	Pārskata perioda beigās	Uz pārskata perioda sākumu	Izmaiņas (+,-)
Norēķinu konti kredītiestādēs <i>(AS Citadele bankā)</i>	2699	610	+2089
Kopā	2699	610	+2089

Salīdzinot ar iepriekšējo pārskata periodu, naudas līdzekļu atlikums maksas pakalpojumu kontā palielinājies par EUR 2 089 .

Bilances aktīvs kopā EUR 144 809

BILANCES PASĪVS

Piezīme Nr.3.5 Pašu kapitāls

Budžeta izpildes rezultāti

Pārskata budžeta gada izpildes rezultāts ir pārskata gada faktisko ieņēmumu un faktisko izdevumu starpība.

Pasīvs	Pārskata perioda beigās	Uz pārskata perioda sākumu	Izmaiņas (+,-)
<i>Konts 3510</i>	-9157	-207635	+216792
Iepriekšējo pārskata gadu budžeta izpildes rezultāts			
<i>Konts 3520</i>	46179	198478	-244657
Pārskata gada budžeta izpildes rezultāts			
KOPĀ	37022	-9157	+27865

2015.gadā pamatbudžeta faktiskie ieņēmumi sastādīja EUR 200063, bet faktiskie izdevumi bija EUR 153884. Pārskata gada budžeta izpildes rezultāts ir EUR 46179.

Piezīme Nr. 5. **Kreditori**

Piezīme Nr.5.2.-5.9. **Īstermiņa saistības**

Piezīme Nr.5.3. **Īstermiņa saistības pret piegādātājiem un darbuņēmējiem**

Pasīvs	Pārskata perioda beigās	Uz pārskata perioda sākumu	Izmaiņas (+,-)
<i>Konts 5311</i> Īstermiņa saistības pret piegādātājiem un darbuņēmējiem, t.sk.: <i>SLA "Statoil Fuel & Retail Latvija"</i>	90	109	-19
<i>Konts 5316</i> Saistības pret radniecīgajām kapitālsabiedrībām, t.sk.: <i>PAS "Daugavpils siltumtīkli"</i> <i>SLA "Daugavpils ūdens"</i>	1200	1248	-48
	1150	1190	
	50	58	
Kopā	1290	1357	-67

Īstermiņa saistību apjoms pret piegādātājiem un darbuņēmējiem pārskata perioda beigās samazinājies par EUR 67.

Piezīme Nr.5.4. **Īstermiņa uzkrātās saistības**

Īstermiņa uzkrātās saistības ir saistības pārskata perioda izdevumiem, par kuriem attaisnojuma dokuments pārskata periodā nav saņemts.

Uzkrājumi darbinieku atvaļinājumu apmaksai tiek aprēķināti katram darbiniekam, pamatojoties uz kopējo nopelnīto, bet neizmantoto atvaļinājumu dienu skaitu.

Pasīvs	Pārskata perioda beigās	Uz pārskata perioda sākumu	Izmaiņas (+,-)
<i>Konts 5421</i> Uzkrājumi neizmantotajiem atvaļinājumiem	1352	1292	+60
<i>Konts 5422</i> Uzkrājumi sociālās apdrošināšanas iemaksām	295	285	+10
<i>Konts 5424</i> Īstermiņa saistības pret piegādātājiem un darbuņēmējiem, t.sk.: <i>„VAS Latvenergo”</i> <i>SLA „Tele 2”</i>	1435	1408	+27
	1430	1403	
	5	5	
Kopā	3082	2985	+97

Īstermiņa uzkrāto saistību apjoms pārskata periodā palielinājies par EUR 97.

Piezīme Nr.5.9.2 **Avansā saņemtie transferti**

PASĪVS	Pārskata perioda beigās	Uz pārskata perioda sākumu	Izmaiņas (+,-)
<i>Konts 5933</i> Daugavpils pilsētas Domes priekšfinansējums projektam "Reto rāpuļu un abinieku aizsardzība Latvijā"	103415	103415	0
Kopā	103415	103415	0

Bilances pasīvs kopā EUR 144809

ZEMBILANCE

Piezīme Nr.9.1. **Zembilances aktīvi**

Zembilances aktīvi	Pārskata perioda beigās	Uz pārskata perioda sākumu	Izmaiņas (+,-)
<i>Konts 9110</i> Iespējamie aktīvi Iznomātā zemes gabala vērtība	17134	17134	0
<i>Konts 9190</i> Citi zembilances aktīvi: lietošanā nodotais inventārs	2777	934	+1843
Kopā	19911	18068	+1843

Šis postenis saskaņā ar "Līgumu par zemes gabala nomu" sevī ietver no zemes īpašniekiem iznomātās zemes vērtību, un iegādāto mazvērtīgo inventāru, kas pēc savām funkcijām neatšķiras no pamatlīdzekļiem, kas paredzēti iestādes darbības nodrošināšanai, bet tā vērtība nepārsniedz EUR 213 par vienu vienību. Nododot lietošanā mazvērtīgo inventāru, tā vērtība tiek norakstīta izdevumos un pārnesta uzskaitē zembilancē.

Pārskata periodā zembilances aktīvi palielinājās par EUR 1843.

2. Paskaidrojumi veidlapai Nr.4-3 "Pārskats par darbības finansiālajiem rezultātiem"

Pārskata perioda ieņēmumi un izdevumi, kas radušies iestādes darbības rezultātā pēc uzkrāšanas principa:

	2015	2014	Izmaiņas (+,-)
A1. Ieņēmumi no pamatdarbības:	200063	434097	-234034
A1.3 Maksas pakalpojumu ieņēmumi	30000	9876	+20124
A1.4 Ārvalstu finanšu palīdzība	0	270340	-270340
A1.5.2 Finansējums no pašvaldību budžeta	170063	113540	+56523
A1.5.4 Ieņēmumi no Valsts budžeta	0	40341	-40341
A2. Izdevumi no pamatdarbības:	153884	235619	-81735
A2.1 Atalgojums	67646	116489	-48843
A2.2 Darba devēja sociālās apdrošināšanas iemaksas	17438	27060	-9622
A2.3 Komandējumi un dienesta braucieni	1144	9462	-8318
A2.4 Pakalpojumi	47738	55750	-8012
A2.5 Krājumi, materiāli, biroja preces	15276	22970	-7694
A2.6 Nodokļu, nodevu un naudas sodu maksājumi	94	0	+94
A2.10 Nolietojuma, amortizācijas un vērtības samazinājuma izmaksas	4548	3888	+660
A. Pamatdarbības pamatbudžeta rezultāti	46179	198478	-152299

Pārskata periodā ieņēmumi no pamatdarbības samazinājās par EUR 234034.

Sakarā ar ēkas kapitālo remontu, finansējums no pašvaldību budžeta palielinājās par EUR 56523. Pārskata gadā, ņemot vērā projekta Nr.LIFE09NAT/LV/000239 "Reto rūpuļu un abinieku aizsardzība Latvijā" izbeigšanos, samazinājās ieņēmumi „Ārvalstu finanšu palīdzība” EUR 270340 apmērā.

Pārskata gadā ieņēmumi par sniegtajiem maksas pakalpojumiem palielinājās par EUR 20124. Sakarā ar projektu "Bezastaino abinieku fona monitorings un metodikas aprobācija 2015.gadam", iepirkuma līgums Nr.7.7/61/2015P, ieņēmumi par zinātnes pakalpojumiem (projektu) sastādīja EUR 17952, ieņēmumi par biļešu realizāciju bija EUR 12048.

Izdevumi no pamatdarbības pārskata periodā samazinājās par EUR 81735. Iestādes budžeta izdevumu lielāko daļu sastāda darba alga EUR 67646, un darba devēja valsts sociālās apdrošināšanas iemaksas EUR 17438. Komandējumu un dienesta braucieniu izdevumu samazinājums ir EUR 8318.

3. Paskaidrojumi pie veidlapas Nr.2-NP "Naudas plūsmas pārskats"

	2015	2014	Izmaiņas (+,-)
Ieņēmumi no pamatdarbības:	200063	168802	+31261
A1.3 Maksas pakalpojumu ieņēmumi	30000	9876	+20124
A1.5.2 Finansējums no pašvaldību budžeta	170063	119729	+50334
A1.5.4 Ieņēmumi no Valsts budžeta	0	39197	-39197
A2. Izdevumi no pamatdarbības:	150304	230322	-80018
A2.1 Atalgojums	67586	116074	-48488
A2.2 Darba devēja sociālās apdrošināšanas iemaksas	17428	26985	-9557
A2.3 Komandējumi un dienesta braucieni	1145	9462	-8317

A2.4 Pakalpojumi	47823	56184	-8361
A2.5 Krājumi, materiāli, biroja preces	16228	21617	-5389
A2.6 Nodokļu, nodevu un naudas sodu maksājumi	94	0	+94
B.2 Izdevumi no ieguldījumu darbības	47670	10133	+37537
B2.3 Pamatlīdzekļu iegāde	1120	10133	-9013
B2.4 Pamatlīdzekļu izveidošana un nepabeigta būvniecība	46550	0	+46550

Salīdzinot ar iepriekšējo pārskata periodu, naudas plūsmas kopējie ieņēmumi palielinājušies par EUR 31261. Ieņēmumi palielinājušies sakarā ar Latgales zoodārza un Dabas aizsardzības pārvaldes veikto projektu 2015.gadā par summu EUR 17952. Ieņēmumi par biļešu realizāciju palielinājušies par EUR 2199.

Sakarā ar projektu noslēgšanos, ieņēmumi būtiski samazinājušies sakarā ar ārvalstu finanšu palīdzības un Valsts budžeta finansējuma samazinājumu.

Salīdzinot ar iepriekšējo pārskata periodu, izdevumi samazinājušies par EUR 80018. Pārskata periodā, salīdzinot ar iepriekšējo pārskata periodu, saistībā ar projekta noslēgšanos, par EUR 48488 samazinājušies izdevumi atalgojumam. Izdevumi komandējumam un dienesta braucieniem samazinājušies par EUR 8317. Izdevumi par krājumiem, pakalpojumiem, transporta uzturēšanu, salīdzinot ar iepriekšējo pārskata gadu, kopumā samazinājušies par EUR 13750. Pārskata periodā pamatlīdzekļu iegādei izlietoti EUR 1120.

4. Paskaidrojumi veidlapai Nr.2 „Pārskats par budžeta izpildi”

Latgales zoodārza apstiprinātais budžeta plāns 2015.gadam sastāda: ieņēmumi EUR 211529, no tiem ieņēmumi par sniegtajiem maksas pakalpojumiem EUR 27396 bet, pašvaldības budžeta transferti EUR 184133 apjomā. Kopā budžeta izpilde pret plānu 2015.gadā sastāda 94,58%. Iestādes 2015.gada ieņēmumu plāns par biļešu realizāciju izpildīts par 109,51%.

Apstiprinātais budžeta plāns 2015.gada izdevumiem sastāda EUR 212139, budžeta izpilde 93,32%.

Pārskata periodā lielāko izdevumu daļu iestādes budžetā sastāda izdevumi atlīdzībai, t.i. darba algai un sociālās apdrošināšanas maksājumiem un pabalstiem 56,5% , pakalpojumu apjoms pārskata periodā sastāda 31,8% no gada budžeta, krājumi, materiāli un energoresursi 10,8%.

2016. gada 26.februārī

Iestādes vadītājs

—Mihails Pupiņš



Valsts ieņēmumu dienests

Talejas iela 1, Rīga, LV-1978, tālr. 67122689, e-pasts vid@vid.gov.lv, www.vid.gov.lv

Izziņa

Rīgā

2016.gada 8. martā

Reģistrācijas numurs: **90000705874**

Nosaukums: **LATGALES ZOODĀRZS DAUGAVPILS PAŠVALDĪBAS
BUDŽETA IESTĀDE**

2015.gada 31. decembrī nodokļu maksātājam nav VID administrēto nodokļu (nodevu) parāda.



PĀRBAUDIET IZZIŅU

<https://eds.vid.gov.lv/ref/2f5b71fe-cbf3-48b7-b5fb-6e4b67037041>

• Pieslēdzieties EDS • Izvēlieties nodokļu maksātāju • Dodieties uz sadaļu "Izziņas" • Ievadiet kodu

2f5b71fe-cbf3-48b7-b5fb-6e4b67037041