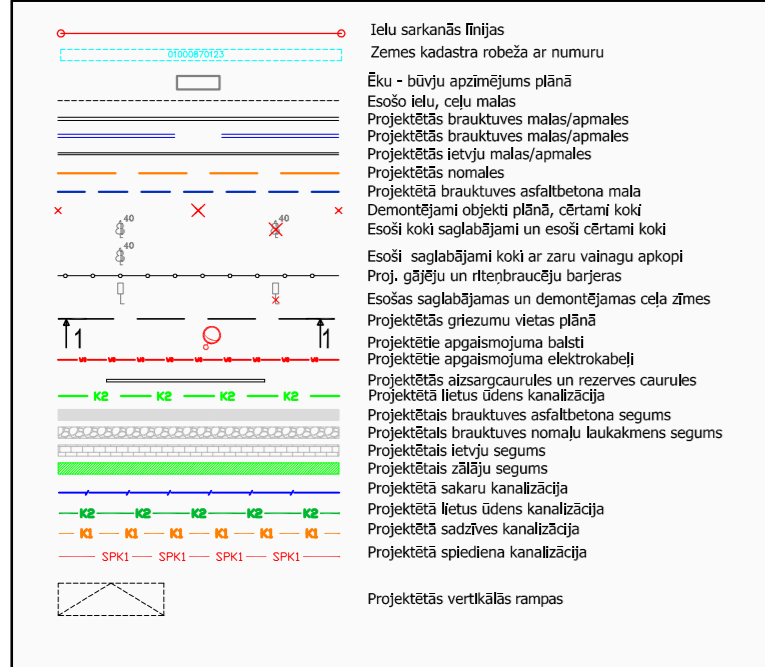


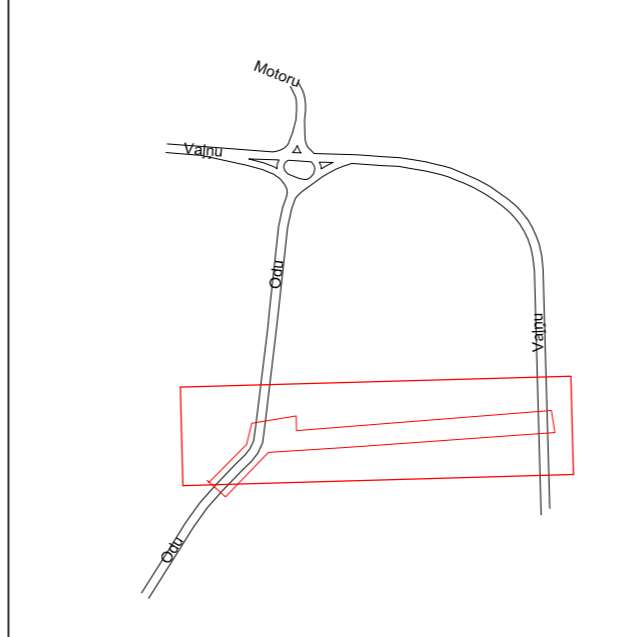
Pienēmtie plāna apzīmējumi:



Topogrāfiskie apzīmējumi

Laternu stabs	Udens pumpis
Laternu stabs ar Z. līt.	Pāļi
Stabs ar stāvējamām	Bārdas
Projektoris	Stabu/stabiņš
Elektrības stabs	Kniebis
Elektr. stabs ar laternu	Čerka zīme
Telefonu sakaru stabs	Luksofors
Alfabēta stabi	Platfords, egļu, priekšē
Elektr. sadales skapis	Kronlāpis
Elektr. sadales kaste	Pļava
Sakaru sadales skapis	Jaunaudze
Telefonu automāts	Ģeod. atbilstības punkts
Azartkubs	Reparis
Hēriants	Ģeod. atbilstības punkts
Čerka	Sēšanas zīme
Apvalks gūļš	Kuguluma atzīme
Mazās apaļās gūļš	Kupčica
Liels akas	Vārtu stabs
Viņģas akas	Nor. uz durvīm ēkas sienā
Mazās akas	Sankaru līnija
Izņemamā bedrē	ar uzņemšanas punktu
Udens aka	

Objekta izvietošanas shēma

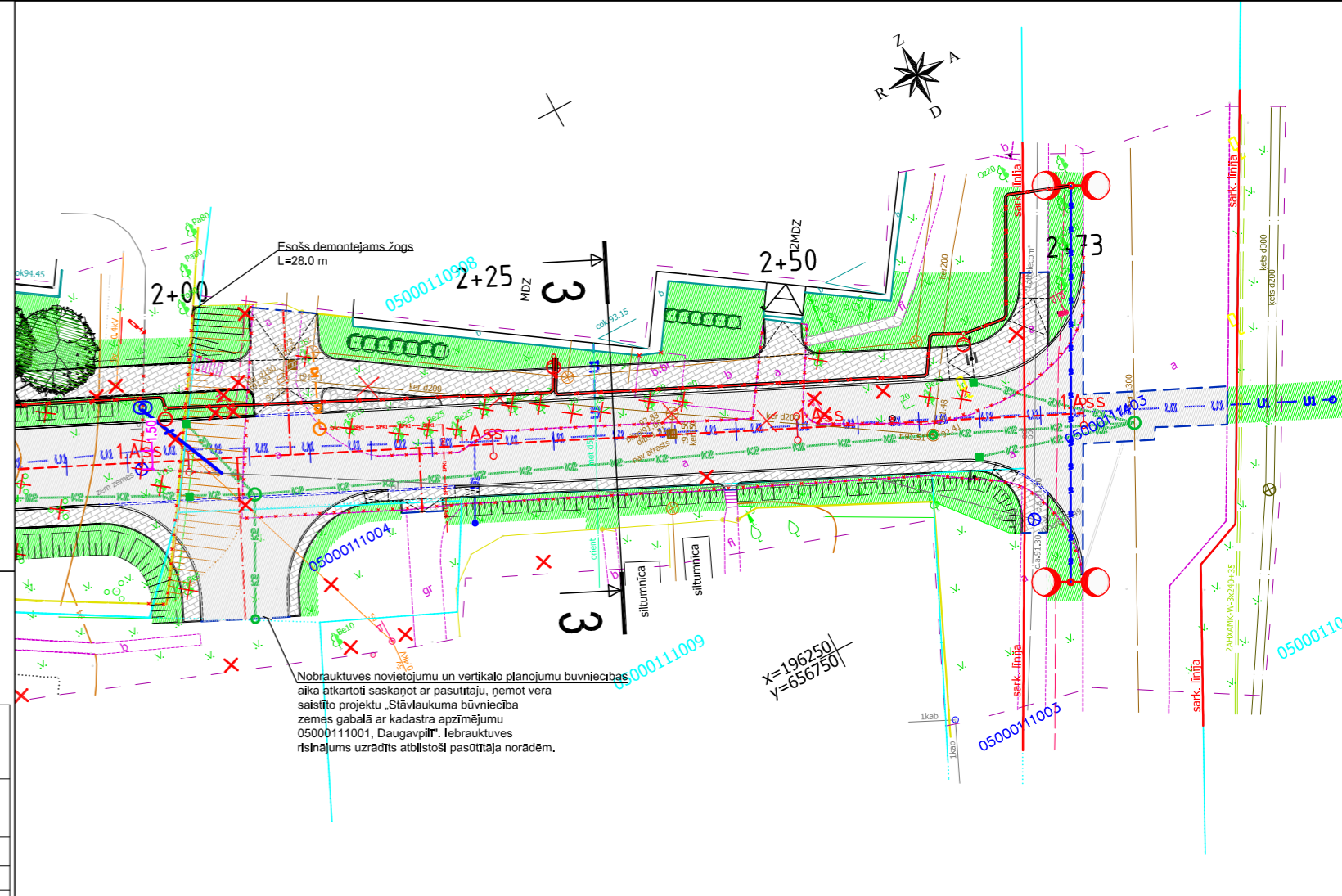


**Uzmanību!**  
Plāns sastādīts Latvijas normālo augstumu sistēmā epochā 2000,5 (LAS-2000,5).

**Piezīmes:**  
 1. Topogrāfiskā uzmērīšana veikta 2016.gada novembrī, uzmērītas teritorijas platība: 1.0ha.  
 2. Inženierietniskās komunikācijas uzstātas pēc ekspluatējošo organizāciju materiāliem un apsektas dabā.  
 3. Izmantoti Valsts zemes dienesta Nekustamā Ipašuma kadastra reģistra informācijas sistēmas dati. Dati saņemti no www.kadastrs.lv Nr.323778.edoc no 17.11.2016.  
 4. Zemes vienību robežas ir attēlotas atbilstoši zemes kadastrālās uzmērīšanas un vietējā ģeodēziskā tīkla precizitātei un var nesakrist ar situāciju plānā.  
 5. Topogrāfiskie apzīmējumi ir attēloti atbilstoši 2012.gada 24.aprīļa MK Noteikumu Nr.281 1.pielikumam.  
 6. Ģeodēziskā pamatojuma dati: Mērījumu piesaiste LKS-92 koordinātu sistēmā veikta ar parametrisko metodi LatPos Bāzes stacijām. Mērījumi veikti izmantojot Trimble VRS Now TEC korekciju servisu.  
 Noteikšanai izmantots firmas Trimble uzvārdējs R8s GNSS.  
 GPS 1 X=196270.673 Y=656698.461 H=94.021  
 GPS 2 X=196298.313 Y=656664.071 H=95.783  
 GPS 3 X=196365.814 Y=656549.955 H=93.812

LKS-92 TM koordinātu sistēma		
Latvijas normālo augstumu sistēma (LAS-2000,5)		
TM projekcijas mēroga koeficients m=0.999900		
Lapa	Lapas	Mērogs
1	2	1:500

Pasūtītājs: SIA "Projektēšanas birojs AUSTRUMI"			
Objekta adrese: Piebraucamā ceļa un ietves pārbūve Odu ielas rajonā, Daugavpilī			
Objekta ID: T-2016/122	Planšetes: 2443-52-22.1, 2443-52-22.2		
Valdes priekšsēdētājs	V.Kravčevičs	14.12.2016.	
Ģeodēzijas inženieris	V.Kravčevičs (ģeod. 20.01.2021.)	11.11.2016.	
Pāzemes kom. inženieris	A.Semjonovs	11.11.2016.	
Komp.apstrāde	L.Jahundoviča	17.11.2016.	



EKSPLOATĒJOŠO ORGANIZĀCIJU APLIECINĀJUMS PAR PLĀNĀ UZRĀDĪTO APAKŠZEMJU KOMUNIKĀCIJU ATBILSTĪBU ŠO ORGANIZĀCIJU ARHĪVU MATERIĀLIEM					
Organizācija	Komunikācija	Paraksts	Datums	Uzvārds	Piezīmes
AS "Sadales tīkls"	elektr. kab.	Paraksts	29.11.15.	V.Jevsejevs	
SIA "Lattelecom"	tel.kab.	Paraksts	28.11.15.	A.Prudnikovs	37.8-10/541/1754
AS "Latvijas Gāze"	gāze	Paraksts	28.11.15.	V.Lariņovs	
PAS "Daugavpils siltumtīkls"	siltums	Paraksts	29.11.15.	G.Borovskis	
SIA "Daugavpils ūdens"	ūdens un kanal.	Paraksts	28.11.15.	S.Egorchenkov	
Komunālās saimniecības pārvalde	apgaism. kab.	Paraksts	28.11.15.	S.Afanasjeva	
Komunālās saimniecības pārvalde	lietus kanal.	Paraksts	28.11.15.	I.Prelatovs	
SIA "Labiekārtošana-D"	apgaism. kab.	Paraksts	28.11.15.	J.Platkovs	
SIA "Dautkom TV"	televīzijas. kab.	Paraksts	28.11.15.	R.Artimovičs	
SIA "LVRTC"	televīzijas. kab.	Paraksts	24.11.15.	E.Hāns	



Amats:	Uzvārds:	Paraksts:	Datums:	Pasūtītājs:	Izplīdītājs:
				<b>Daugavpils pilsētas dome</b> Reģ. Nr. 90000077325 K. Valdemāra iela 1, Daugavpils, LV-5401	"Projektēšanas birojs Austrumi" 18. Novembra iela 16, Rēzekne Reģ. Nr. 42403019889 Tel.: 26821100 e-pasts: info@austrumi.lv
GP sadal.vad.	J. Matejs		07.06.2017.	Objekts:	Pasūtījuma numurs:
Izstrādāja	J. Matejs		07.06.2017.	Piebraucamā ceļa un ietves pārbūve, Odu ielas rajonā, Daugavpilī	DPD 2016/109 "C"
				Rasējums:	Mērogs:
				Būvprojekta ģenerālpilns ar inženiertekstiem	1:500
					Marka: GP
					Stadija: Lapa: Lapas Nr.
					BP GP-1