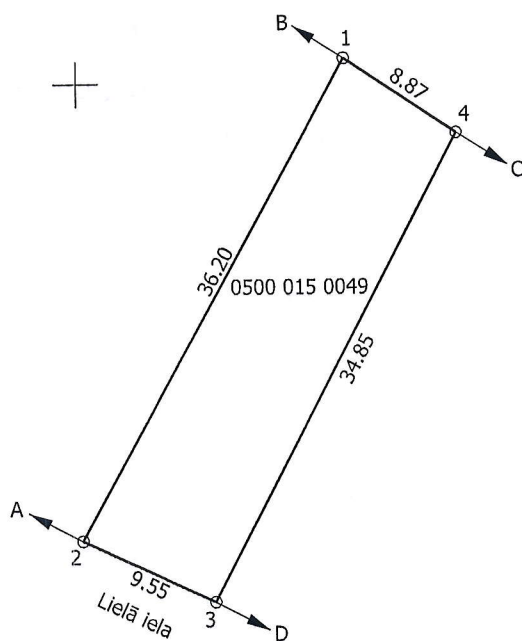
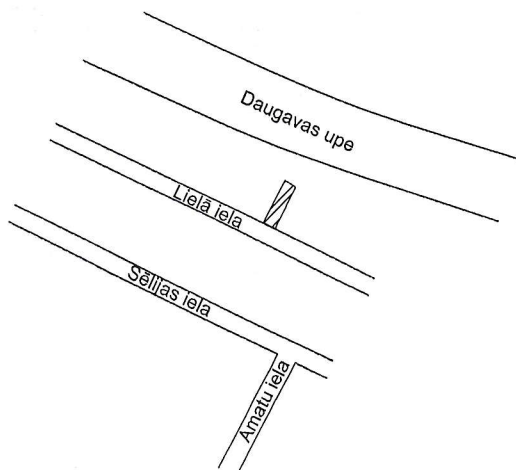


ZEMES VIENĪBA UZMĒRĪTA  
LKS-92 TM  
Mēroga koeficients: 0.999903

ZEMES VIENĪBAS IZVIETOJUMA SHĒMA



x=193650  
y=657450

Robežojošo zemes vienību saraksts:

- no A līdz B: 0500 015 0037;
- no B līdz C: 0500 015 0051;
- no C līdz D: 0500 015 0050;
- no D līdz A: 0500 015 1416.

Plāna mērogs 1: 500

Zemes vienības platība: 0.0326ha

Mērnieks Sergejs Kovaļovs (sert.Nr. BB-130, derīgs no 09.12.2010 līdz 08.12.2020)  
apliecina, ka plāns izgatavots atbilstoši Ministru kabineta 2011.gada  
27.decembra noteikumiem Nr. 1019 "Zemes kadastrālās uzmērīšanas noteikumi"

Sergejs Kovaļovs

23.04.2018.