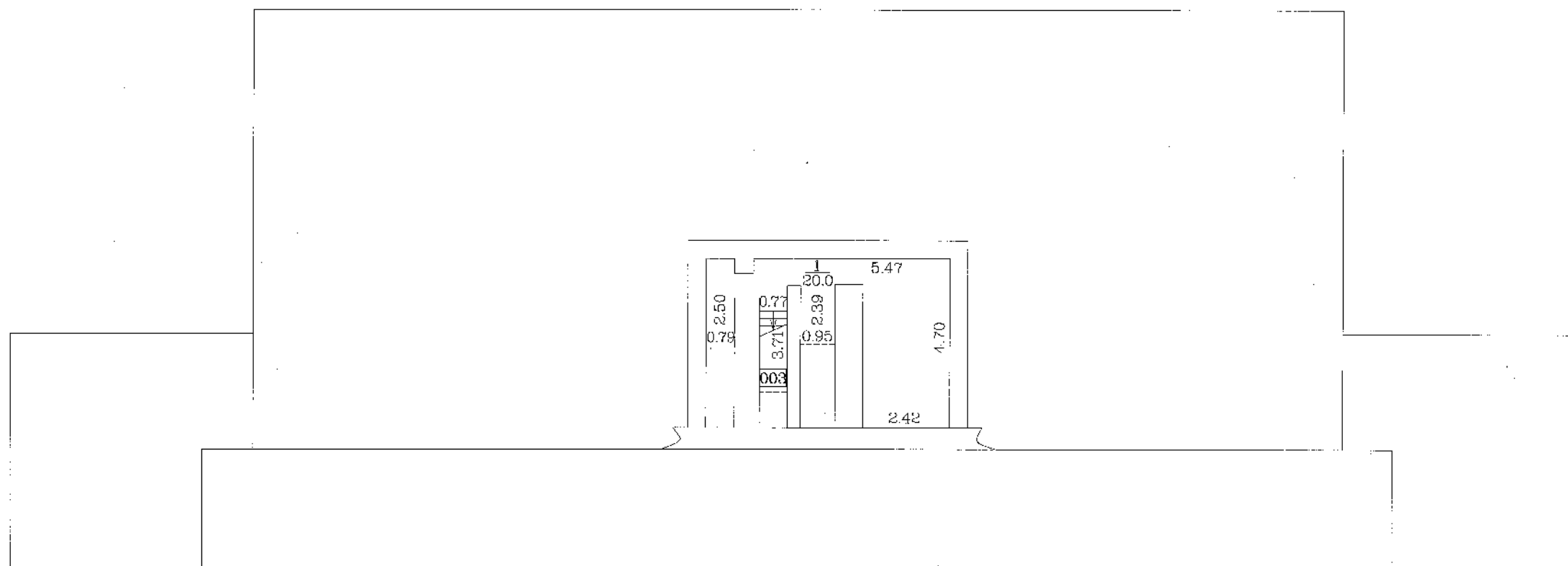


Bāves punkta Nr	x	y
1	194748.55	659633.98
2	194723.31	659615.62
3	194745.96	659592.62
4	194766.83	659579.10
5	194776.03	659606.36
6	194772.30	659621.55

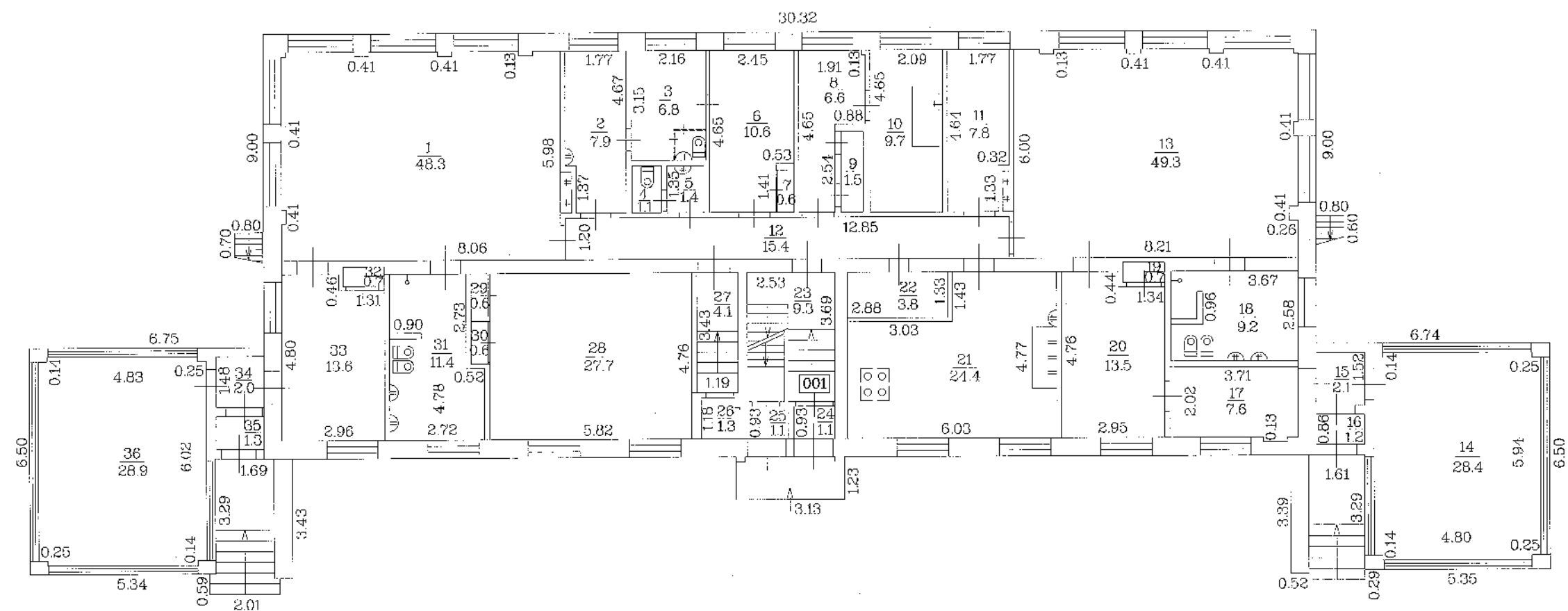
APBŪVES PLĀNS			
Zemes vienības kadastra apzīmējums			Mērogs
0500 003 0712			1:500
Uzmērīja	<i>Lobina</i>	P.Lobina	28.11.2008

Z

Pagrabs

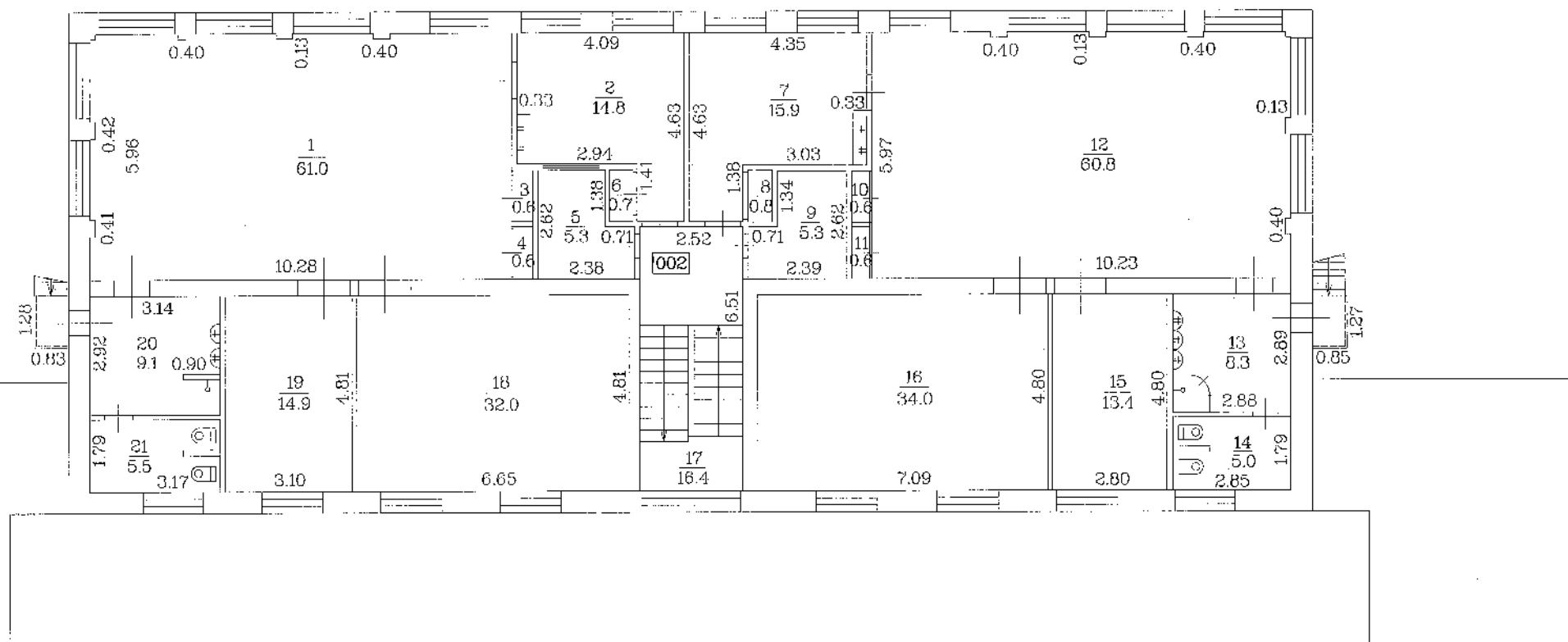


STĀVA PLĀNS			
Būves kadastra apzīmējums	Stāva numurs	Stāva augstums	Mērogs
0500 003 0712 001	-1	2.05	1:150
Uzmērījis	<i>P. Lobina</i>	P.Lobina	28.11.2008



STĀVA PLĀNS			
Būves kadastra apzīmējums	Stāva numurs	Stāva augstums	Mērogs
0500 003 0712 001	1	2.96	1:150
Uzmērītāja	<i>Lobina</i>	P.Lobina	28.11.2008

Z ↗



STĀVA PLĀNS			
Būves kadastra apzīmējums	Stāva numurs	Stāva augstums	Mērogs
0500 003 0712 001	2	2.96	1:150
Uzmērītāja	<i>Loberis</i>	P.Lobina	28.11.2008