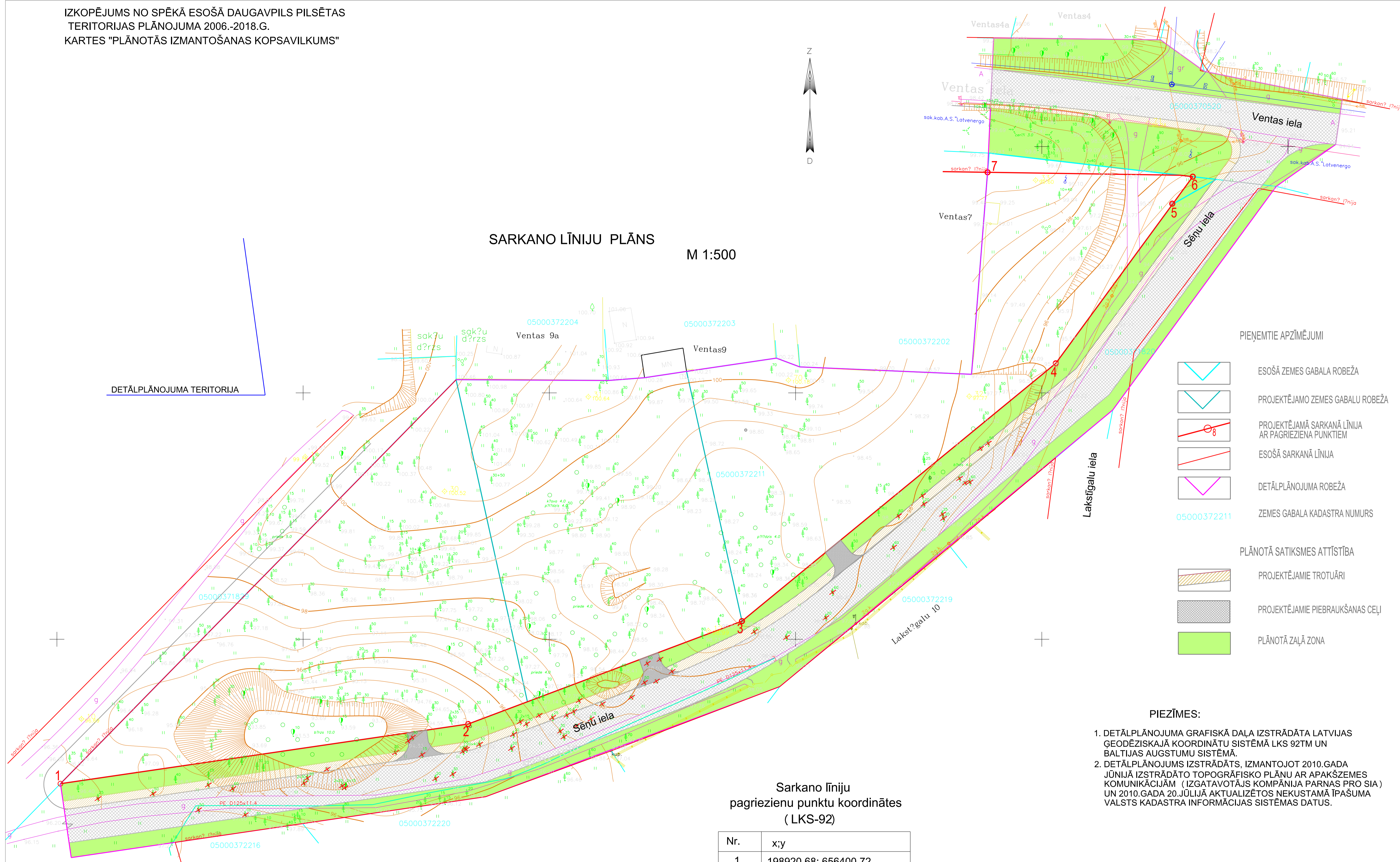




SARKANO LĪNIJU PLĀNS  
M 1:500

DETĀLPLĀNOJUMA TERITORIJA



PIEŅEMTIE APZĪMĒJUMI

- ESOŠĀ ZEMES GABALA ROBEŽA
- PROJEKTĒJAMO ZEMES GABALU ROBEŽA
- PROJEKTĒJAMĀ SARKANĀ LĪNIJA AR PAGRIEZIENA PUNKTIEM
- ESOŠĀ SARKANĀ LĪNIJA
- DETĀLPLĀNOJUMA ROBEŽA
- ZEMES GABALA KADASTRA NUMURS

PLĀNOTĀ SATIKSMES ATTĪSTĪBA

- PROJEKTĒJAMIE TROTUĀRI
- PROJEKTĒJAMIE PIEBRAUKŠANAS CEĻI
- PLĀNOTĀ ZAĻĀ ZONA

PIEZĪMES:

1. DETĀLPLĀNOJUMA GRAFISKĀ DAĻA IZSTRĀDĀTA LATVIJAS ĢEODĒZISKĀJĀ KOORDINĀTU SISTĒMĀ LKS 92TM UN BALTIJAS AUGSTUMU SISTĒMĀ.
2. DETĀLPLĀNOJUMS IZSTRĀDĀTS, IZMANTOJOT 2010.GADA JŪNIJĀ IZSTRĀDĀTO TOPOGRĀFISKO PLĀNU AR APAKŠZEMES KOMUNIKĀCIJĀM (IZGATAVOTĀJS KOMPĀNIJA PARNAS PRO SIA) UN 2010.GADA 20.JŪLIJĀ AKTUALIZĒTOS NEKUSTAMĀ ĪPAŠUMA VALSTS KADASTRA INFORMĀCIJAS SISTĒMAS DATUS.

Sarkano līniju  
pagriezienu punktu koordinātes  
(LKS-92)

Nr.	x;y
1	198920.68; 656400.72
2	198932.79; 656483.51
3	198953.68; 656539.12
4	199005.99; 656602.83
5	199038.28; 656626.54
6	199043.9; 6566030.7
7	199044.8; 656589.0

X=198900  
Y=656400

Pasūtītājs: VILHELMS LOCS P.K. 270845-10227		Objekts: DETĀLPLĀNOJUMA IZSTRĀDE ZEMES GABALAM KADASTRA NUMURS 0500 037 2211 VENTAS IELĀ 7A, DAUGAVPILĒ			
PROJ. VAD.	A. PUNDURS	09.10.	SARKANO LĪNIJU PLĀNS M 1:500		
IZSTRĀDĀJA	G. KISEĻOVA	09.10.			
ARHIVA NUM.		007	STADIJA	MARKA	LAPA
			DPL	DP	3
			07-08-10 SIA "EKKONS PROJEKTS" Būvkomersanta reģ. Nr. 7856-R		