

LATVIJAS REPUBLIKAS VALSTS ZEMES DIENESTS  
DIENVIDLATGALES REĢIONĀLĀ NODAĻA

**BŪVES  
TEHNISKĀS INVENTARIZĀCIJAS  
LIETA**

Lietas numurs	05000011427001-01
Lapu skaits	2
Kadastra apzīmējums	05000011427001
Nosaukums	Bērnu dārzs
Adrese	Parādes iela 15B, Daugavpils

Atzīme par atsavināšanas aizliegumu vai apgrūtinājumu		
(pamatojums)	(paraksts)	(Vārds, Uzvārds)

Atzīme par reģistrāciju Nekustamā īpašuma valsts kadastra reģistrā

Z.V.

Tehniskās inventarizācijas izpildītāji:

Izpildes datums: 16.12.2005

Olga Kropa

(paraksts)

Tehniskās inventarizācijas darba pārbaudītājs:

Pārbaudes datums: 16.12.2005

Valentīna Kiseļova

(paraksts)

Reģionālās nodaļas vadītājs (pilnvarotā persona):

VZD Dienvidlatgales reģionālās nodaļas

Pasūtījumu izpildes pārvaldes

Būvju tehniskās inventarizācijas

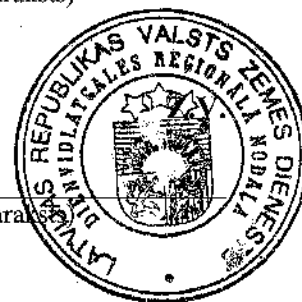
daļas vadītājs

(Vārds, Uzvārds)

V. Calpāns

Datums: \_\_\_\_\_ gada \_\_\_\_\_ 2005

(paraksts)



**INFORMĀCIJA PAR PASŪTĪJUMU**

**Inventarizācijas veids:** Būves pilna atkārtotā tehniskā inventarizācija  
**Inventarizācijas pasūtītāji:** Daugavpils pilsētas pašvaldība  
**Iesniegtie dokumenti:** Pasūtījuma pieteikums  
 Nr. 64079 12.07.2005 VZD Dienvidlatgales reģionālā nodaļa

Pamatinformācija	
<b>Nosaukums</b>	Bērnu dārzs
<b>Galvenais lietošanas veids</b>	1263 Skolas, universitātes un zinātniskās pētniecības ēkas
<b>Kapitalitātes grupa</b>	II
<b>Virszemes stāvu skaits</b>	2
<b>Pazemes stāvu skaits</b>	0
<b>Telpu grupu skaits</b>	1
<b>Dzīvokļu skaits</b>	0
<b>Ekspluatācijas uzsākšanas gads</b>	1961
<b>Ekspluatācijā pieņemšanas gads</b>	
<b>Patvaļīgās būvniecības pazīmes</b>	NAV
<b>Fiziskais nolietojums</b>	30
<b>Apsekošanas datums</b>	13.09.2005

Konstruktīvie elementi		
Konstruktīvais elements	Materiāls	Apraksts
Pamati	Dzelzsbetons/ betons	Mūrējums pietiekami pareizs
Ārsienas	Ķieģeļu mūris	Vietām nenožīmīgi mūrējuma bojājumi
Pārsegumi	Dzelzsbetons/ betons	Neievērojamas deformācijas
Jumts	Azbestcimenta loksnes	Nenožīmīgi ieliekumi

Tehniskie rādītāji		
Veids	Apjoms (mērvienība)	Nosaukums
Apbūves laukums	515.1 apbūves laukuma kv.m.	
Būvtilpums	3451 kub.m.	

Labiekārtojumi		
Veids	Apjoms (skaits)	Apraksts
Centrālā apkure		Apkure no centralizēta siltumapgādes objekta ārpus īpašuma
Elektroapgāde		Zemsprieguma, vienfāzes
Aukstā ūdens apgāde		No apdzīvotas vietas tīkla
Karstā ūdens apgāde		No centralizēta siltā ūdens

Veids	Apjoms (skaits)	Apraksts
		piegādes avota īpašuma sastāvā ar kurināmo - akmeņogles
Gāzes apgāde		Dabas gāze, zemspiediena centralizēti
Kanalizācija		Saimniecības-fekālā kanalizācijā apdzīvotas vietas /cita īpašuma kanalizācijas tīklā
Tualetes telpa	6	
Vannas (dušas) telpa	5	

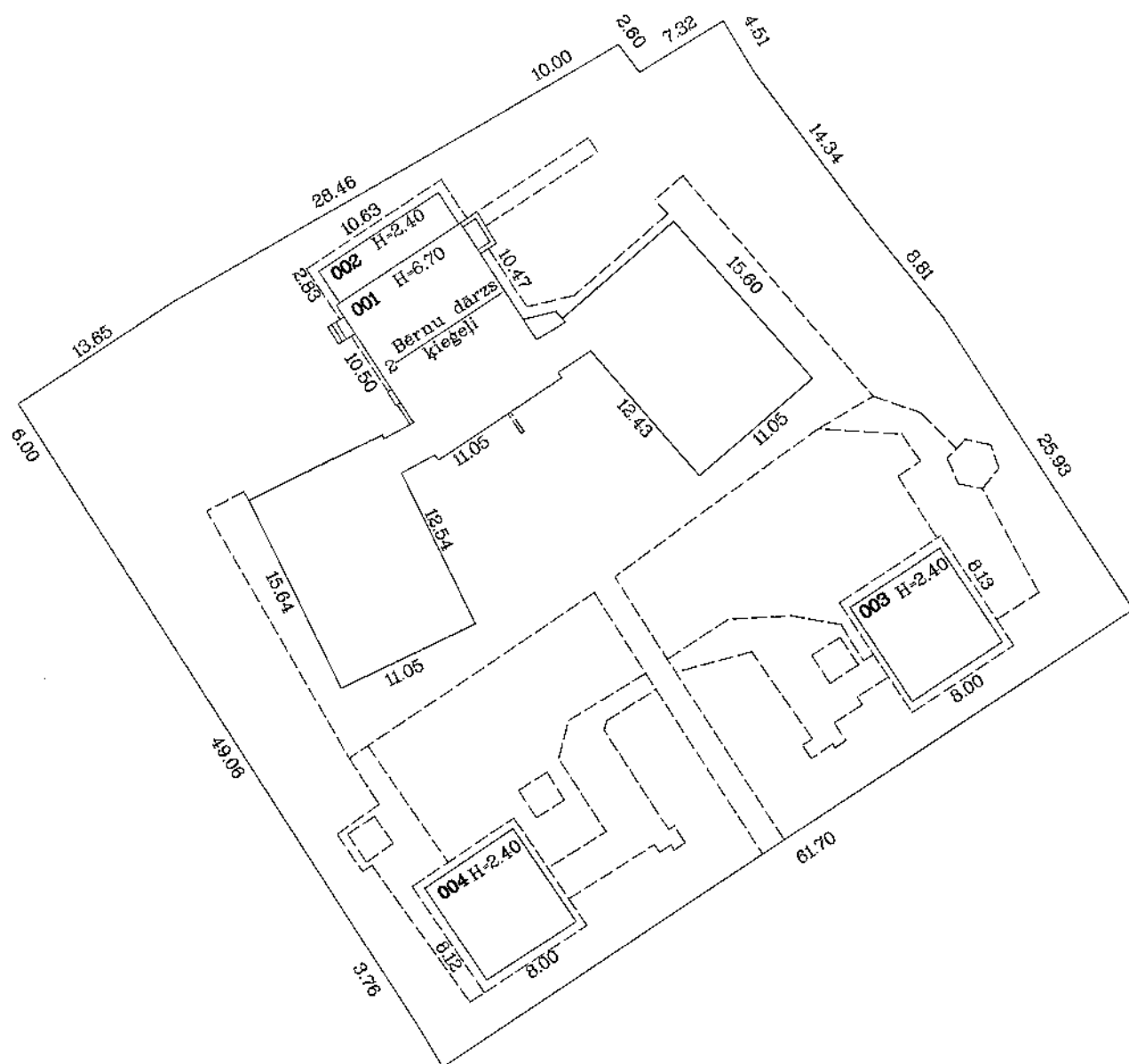
### BŪVES EKSPLIKĀCIJA

<b>Kopējā platība</b>	<b>829.2</b>
<b>Lietderīgā platība</b>	<b>829.2</b>
<b>Nedzīvojamo telpu platība</b>	<b>829.2</b>
<i>Nedzīvojamo iekštelpu platība</i>	<i>829.2</i>

### TELPU GRUPAS EKSPLIKĀCIJA

Telpu grupas numurs	Adreses numurs	Telpu grupas nosaukums	Telpu grupas kopējā platība
001		Bērnu dārzs	829.2

Telpu grupas numurs	Adreses numurs	Telpu grupas lietošanas veids				
001		1263	Izglītības telpu grupa			
Stāvs	Telpas numurs	Telpas nosaukums	Telpas platība		Telpas augstums	Patvalīgas būvniecības pazīme
			Nedzīvojamā iekštelpa	Nedzīvojamā ārtelpa		
1	1	Istaba	47.0		3.05	
1	2	Istaba	64.1		3.05	
1	3	Mazgāšanas telpa	10.5		3.05	
1	4	Tualete	4.5		3.05	
1	5	Kabinets	5.3		3.05	
1	6	Koridors	10.7		3.05	
1	7	Koridors	5.1		3.05	
1	8	Pieliekamais	0.6		3.05	
1	9	Tamburs	1.1		3.05	
1	10	Kabinets	7.6		3.05	



Būves kadastra apzīmējums

0500 / 001 / 1427 / 001